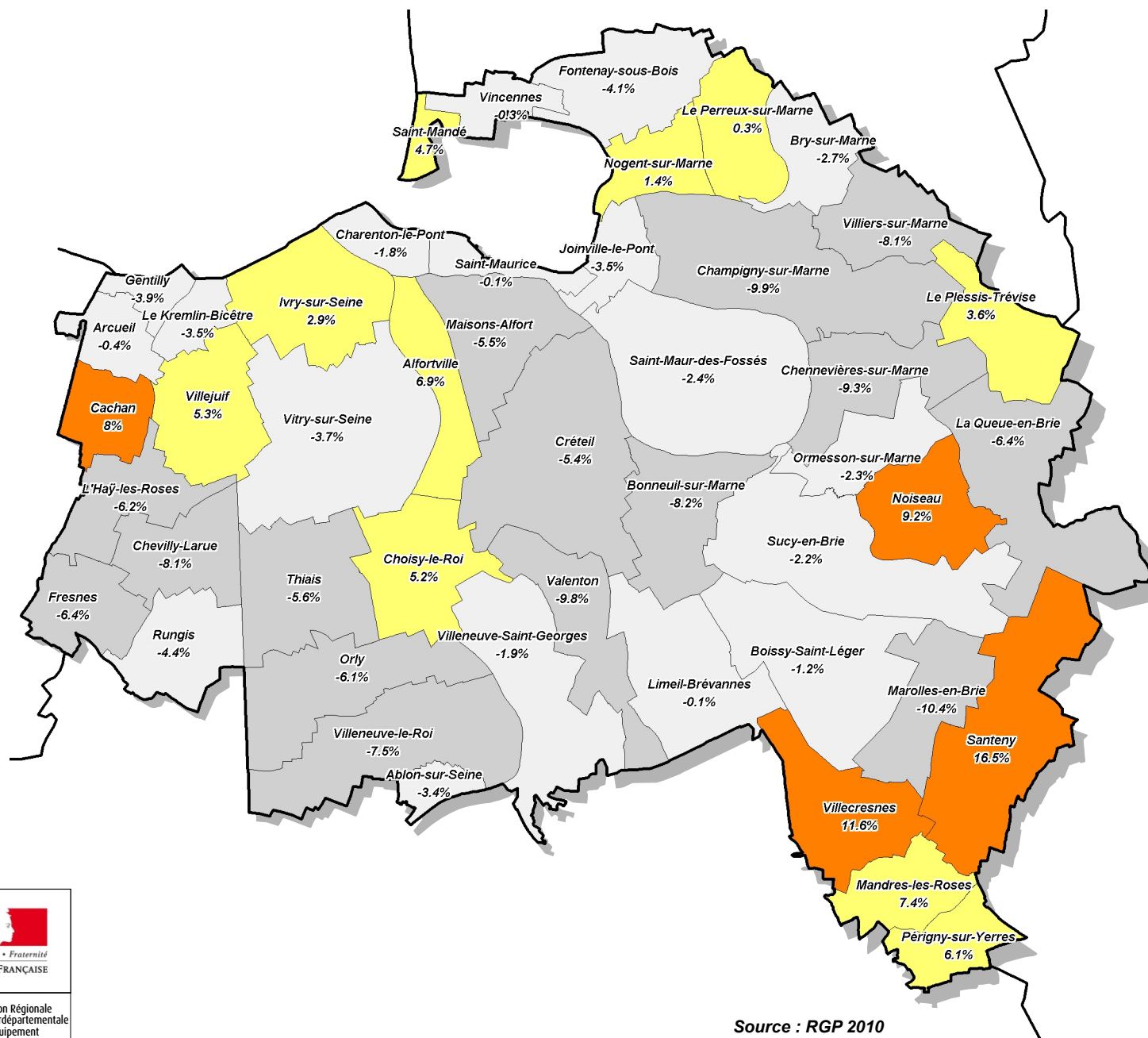


Les évolutions de population communale - solde migratoire - entre 1999 et 2010



Variation annuelle moyenne due au solde apparent des entrées et sorties (en %) :

Île-de-France : -0,2
 Val-de-Marne : -0,2
 Hauts-de-Seine : -0,1
 Seine-Saint-Denis : -0,4
 Paris : -0,3

**Évolution de la population communale
 Solde migratoire (1999 à 2010) - (en %)**

- 8,0 et plus (4)
- 0,0 - 8,0 (10)
- 5,0 - 0,0 (18)
- 11,0 - -5,0 (15)

Source : RGP 2010