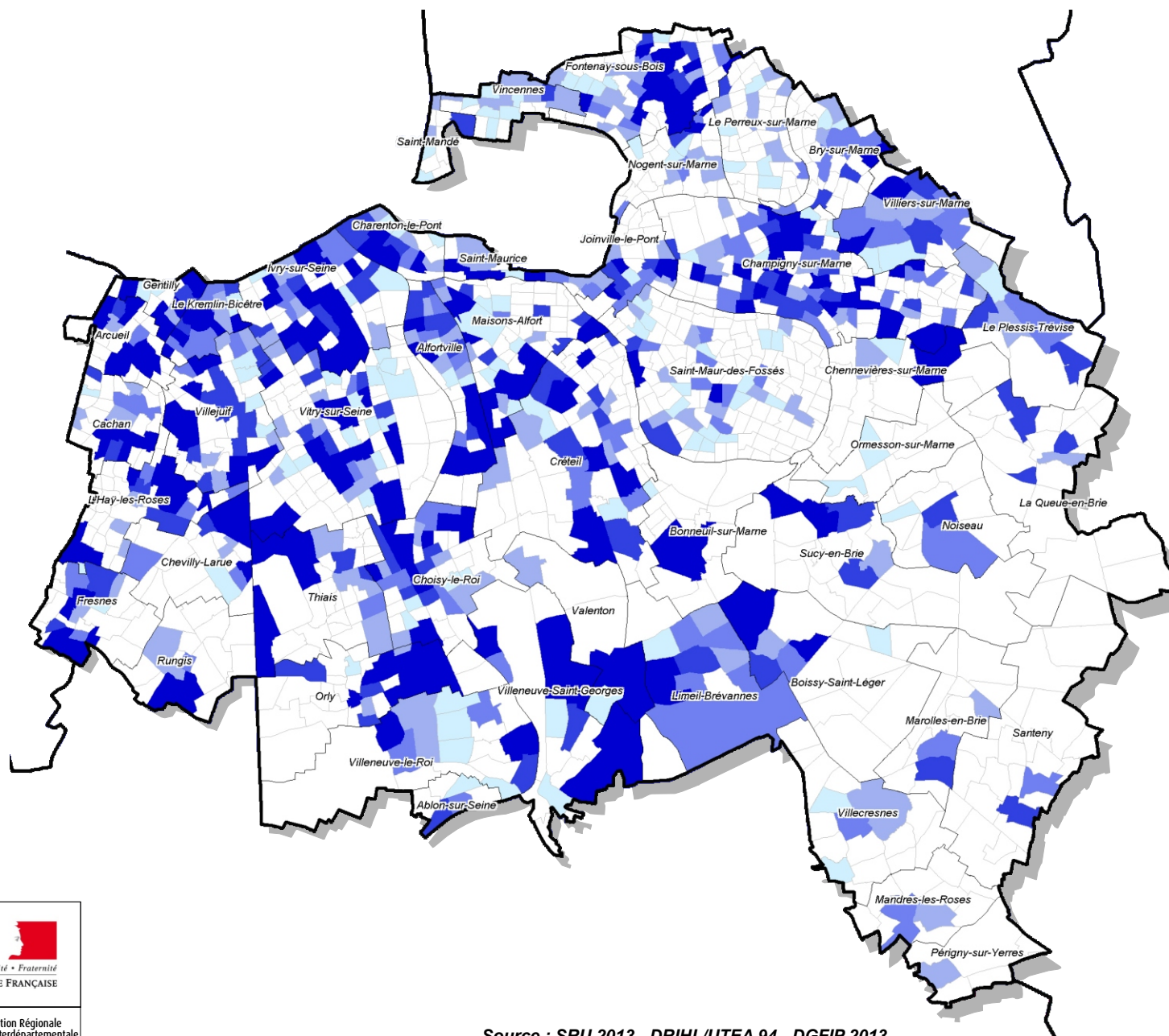


La répartition du taux de logements sociaux à la section cadastrale en 2011



Pourcentage de logements sociaux
- SRU 2011 -

■ 40 - 100	(222)
■ 25 - 40	(119)
■ 15 - 25	(111)
■ 5 - 15	(148)
■ 0,001 - 5	(112)
□ pas de logements sociaux	(797)

Source : SRU 2013 - DRIHL/UTEA 94 - DGFIP 2013