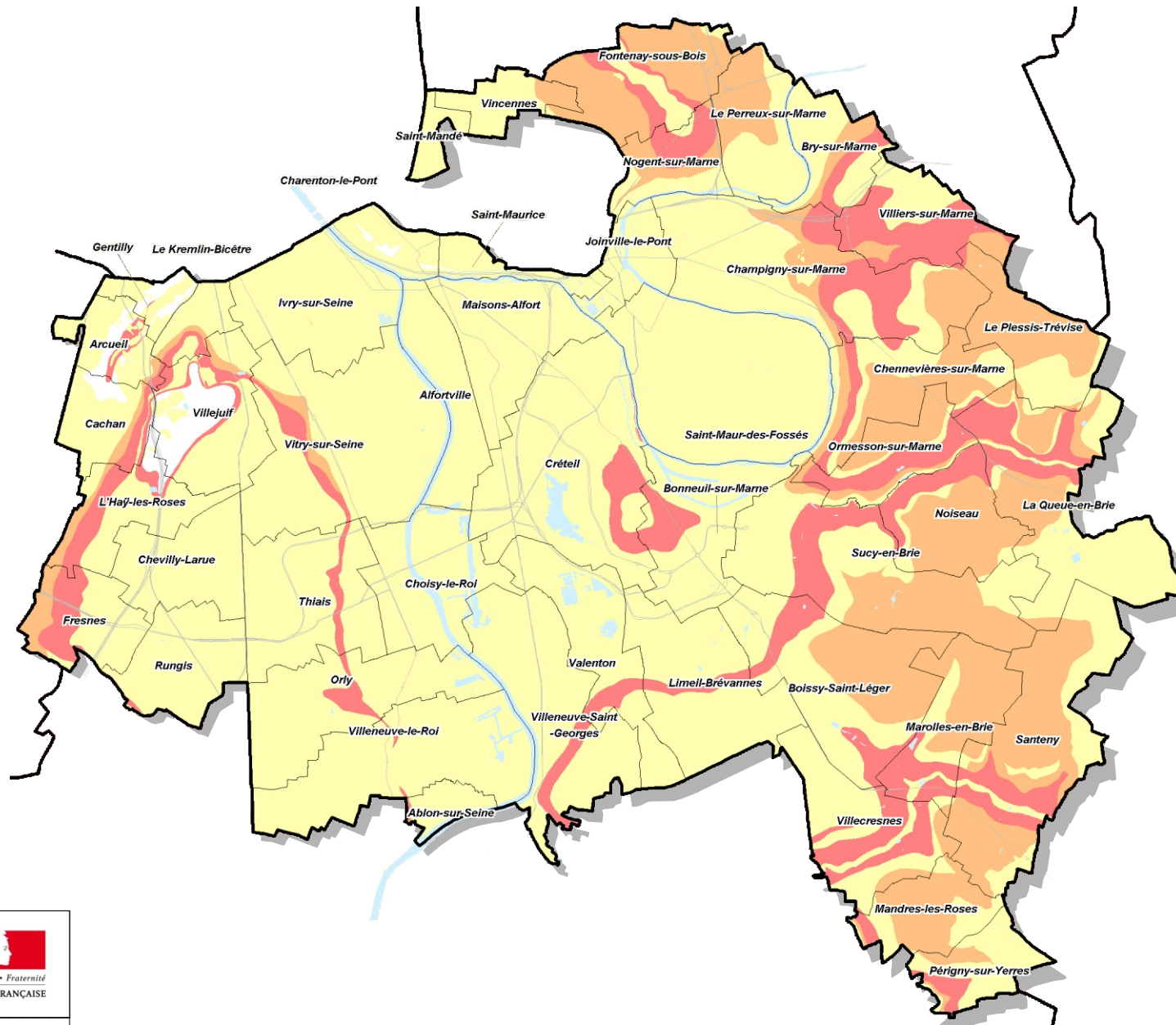


Les mouvements de terrain différentiels consécutifs à la sécheresse et réhydratation des sols prescrit le 09/07/2001



(informations détaillées sur le site de la préfecture)

Niveaux d'aléas :

- Fort
- Moyen
- Faible
- a priori nul

Source : DRIEA-IF/UT94 © IGN - BD Topo ©