

# MINISTÈRE DE L'ÉCOLOGIE ET DU DÉVELOPPEMENT DURABLE

## Arrêté portant désignation du site Natura 2000 Bassigny, partie Lorraine (zone de protection spéciale)

NOR : DEV N 06 5 0 3 0 1 A

La ministre de l'écologie et du développement durable,

Vu la directive 79/409/CEE du Conseil du 2 avril 1979 modifiée concernant la conservation des oiseaux sauvages, notamment son article 4 et son annexe I ;

Vu le code de l'environnement, notamment le II et le III de l'article L. 414-1, et les articles R. 414-2, R. 414-3, R. 414-5 et R. 414-7 ;

Vu l'arrêté du 16 novembre 2001 relatif à la liste des espèces d'oiseaux qui peuvent justifier la désignation de zones de protection spéciale au titre du réseau écologique européen Natura 2000 selon l'article L. 414-1-II (1<sup>er</sup> alinéa) du code de l'environnement ;

Vu les avis des communes et des établissements publics de coopération intercommunale concernés ;

### Arrête :

**Art. 1<sup>er</sup>** - Est désigné sous l'appellation « site Natura 2000 Bassigny, partie Lorraine » (zone de protection spéciale FR4112011) l'espace délimité sur les dix cartes au 1/25000 ci-jointes, s'étendant dans le département des Vosges :

- sur la totalité du territoire des communes suivantes : Blevaincourt, Lamarche, Mont-lès-Lamarche, Robécourt, Rocourt, Romain-aux-Bois, Rozières-sur-Mouzon, Sauville, Tollaincourt, Urville, Villotte, Vrécourt ;

- sur une partie du territoire des communes suivantes : Aingeville, Ainvelle, Crainvilliers, Damblain, Isches, Malaincourt, Martigny-les-Bains, Morizécourt, Médonville, Pompierre, Saint-Ouen-lès-Parey, Sartes, Senaide, Serécourt, La Vacheresse-et-la-Rouillie.

**Art. 2** - La liste des espèces d'oiseaux justifiant la désignation du « site Natura 2000 Bassigny, partie Lorraine » figure en annexe au présent arrêté.

Cette liste ainsi que les cartes visées à l'article 1<sup>er</sup> ci-dessus peuvent être consultées à la préfecture des Vosges, à la direction régionale de l'environnement de Lorraine, ainsi qu'à la direction de la nature et des paysages au ministère de l'écologie et du développement durable.

**Art. 3** - Le directeur de la nature et des paysages est chargé de l'exécution du présent arrêté, qui sera publié au *Journal officiel* de la République française.

Fait à Paris, le 26 AVR. 2006



Nelly OLIN

## Annexe

### A l'arrêté de désignation du site Natura 2000 FR4112011 Bassigny, partie Lorraine (zone de protection spéciale)

#### Liste des espèces d'oiseaux justifiant cette désignation

1 - Liste des espèces d'oiseaux figurant sur la liste arrêtée le 16 novembre 2001 justifiant la désignation du site au titre de l'article L.414-1-II (1<sup>er</sup> alinéa) du code de l'environnement

A246	Alouette lulu	<i>Lullula arborea</i>
A072	Bondrée apivore	<i>Pernis apivorus</i>
A084	Busard cendré	<i>Circus pygargus</i>
A223	Chouette de Tengmalm	<i>Aegolius funereus</i>
A030	Cigogne noire	<i>Ciconia nigra</i>
A224	Engoulevent d'Europe	<i>Caprimulgus europaeus</i>
A321	Gobemouche à collier	<i>Ficedula albicollis</i>
A104	Gélinotte des bois	<i>Bonasa bonasia</i>
A229	Martin-pêcheur d'Europe	<i>Alcedo atthis</i>
A073	Milan noir	<i>Milvus migrans</i>
A074	Milan royal	<i>Milvus milvus</i>
A234	Pic cendré	<i>Picus canus</i>
A238	Pic mar	<i>Dendrocopos medius</i>
A236	Pic noir	<i>Dryocopus martius</i>
A338	Pie-grièche écorcheur	<i>Lanius collurio</i>

2 - Liste des autres espèces d'oiseaux migrateurs justifiant la désignation du site au titre de l'article L.414-1-II (2<sup>ème</sup> alinéa) du code de l'environnement

A085	Autour des palombes	<i>Accipiter gentilis</i>
A087	Buse variable	<i>Buteo buteo</i>
A155	Bécasse des bois	<i>Scolopax rusticola</i>
A096	Faucon crécerelle	<i>Falco tinnunculus</i>
A099	Faucon hobereau	<i>Falco subbuteo</i>
A284	Grive litorne	<i>Turdus pilaris</i>
A341	Pie-grièche à tête rousse	<i>Lanius senator</i>
A233	Torcol fourmilier	<i>Jynx torquilla</i>



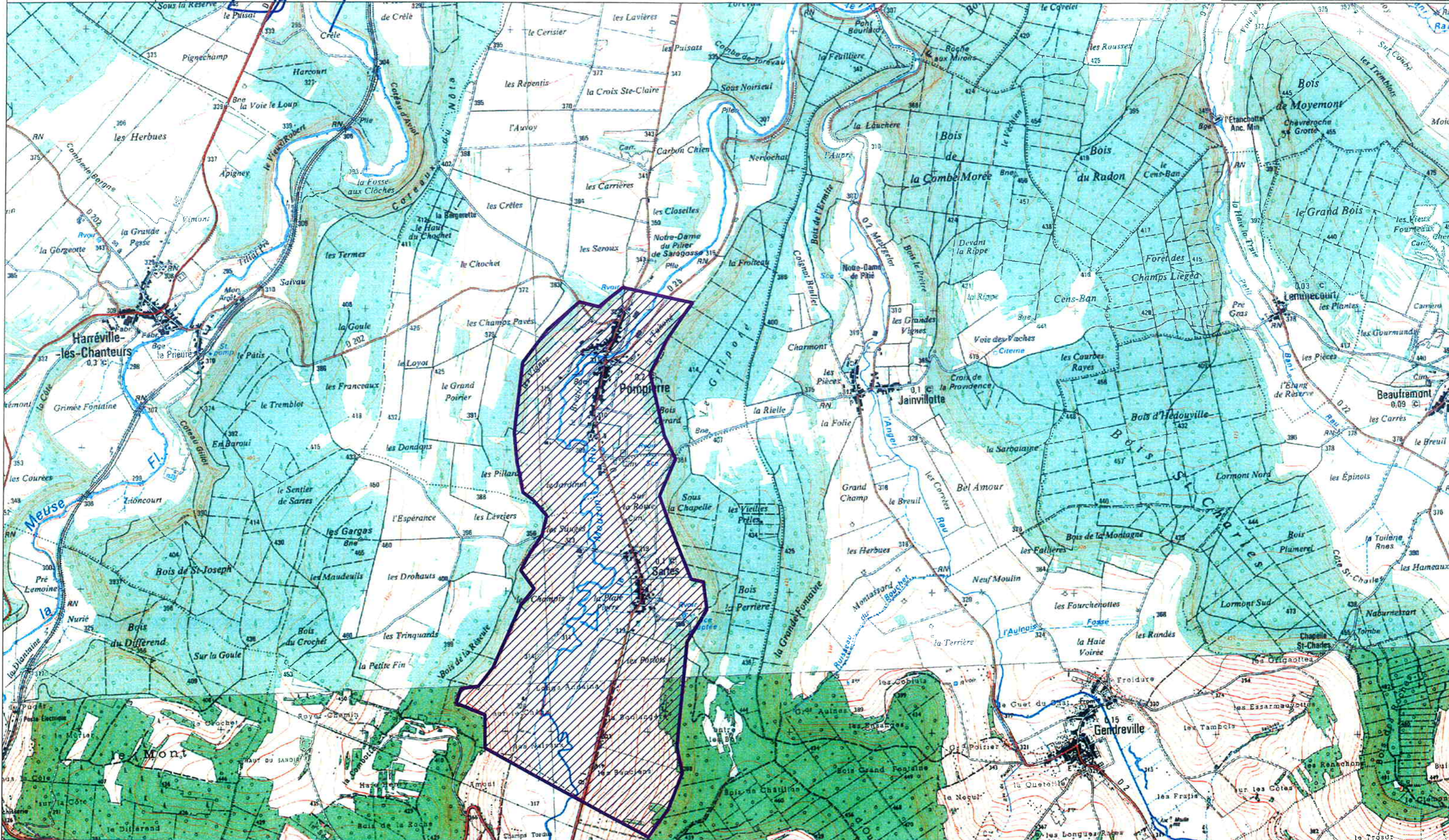
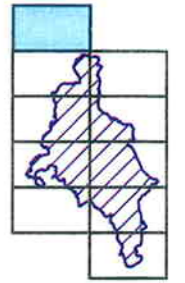
SITE NATURA 2000 BASSIGNY, PARTIE LORRAINE (ZPS)  
FR4112011 (Vosges)  
Carte au 1/25 000 (fond IGN scan25) annexée à l'arrêté de désignation de la ZPS.  
Signé le :

La ministre de l'écologie et du développement durable

Nelly OLIN

26 AVR. 2008

1 / 10





Liberté - Égalité - Fraternité  
RÉPUBLIQUE FRANÇAISE

MINISTÈRE DE L'ÉCOLOGIE  
ET DU DÉVELOPPEMENT  
DURABLE

SITE NATURA 2000 BASSIGNY, PARTIE LORRAINE (ZPS)

FR4112011 (Vosges)

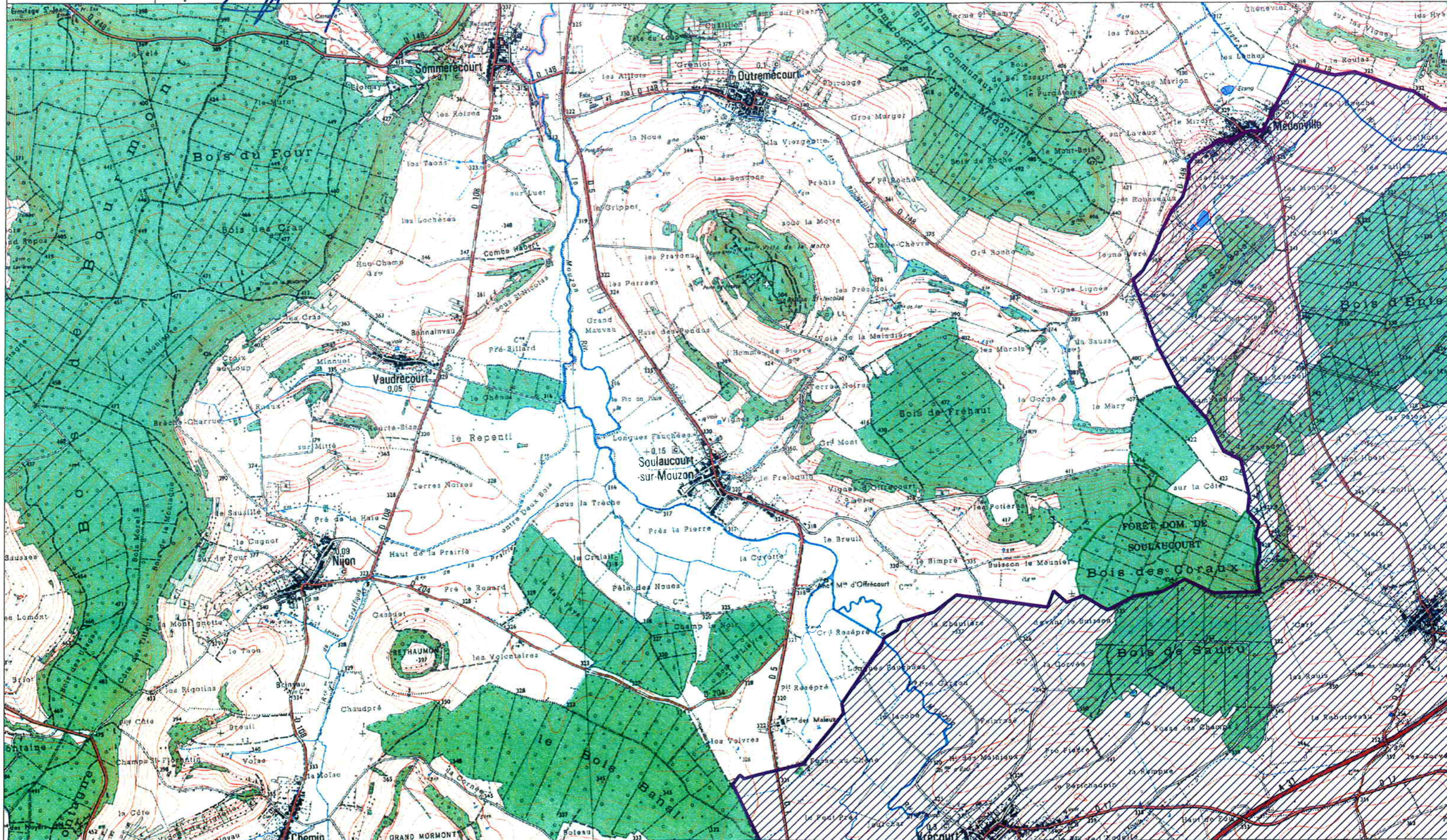
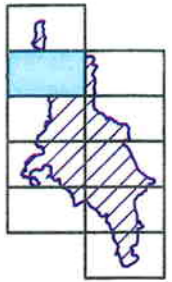
Carte au 1/25 000 (fond IGN scan25) annexée à l'arrêté de désignation de la ZPS.

Signé le :

La ministre de l'écologie et du développement durable

26 AVR. 2006

Nelly OLIN





Liberté - Égalité - Fraternité  
RÉPUBLIQUE FRANÇAISE

MINISTÈRE DE L'ÉCOLOGIE  
ET DU DÉVELOPPEMENT  
DURABLE

# SITE NATURA 2000 BASSIGNY, PARTIE LORRAINE (ZPS)

## FR4112011 (Vosges)

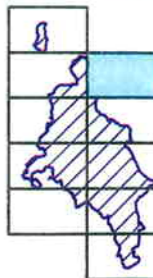
Carte au 1/25 000 (fond IGN scan25) annexée à l'arrêté de désignation de la ZPS.

Signé le :

La ministre de l'écologie et du développement durable

26 AVR. 2008

Nelly OLIN





Liberté • Égalité • Fraternité  
RÉPUBLIQUE FRANÇAISE

MINISTÈRE DE L'ÉCOLOGIE  
ET DU DÉVELOPPEMENT  
DURABLE

# SITE NATURA 2000 BASSIGNY, PARTIE LORRAINE (ZPS)

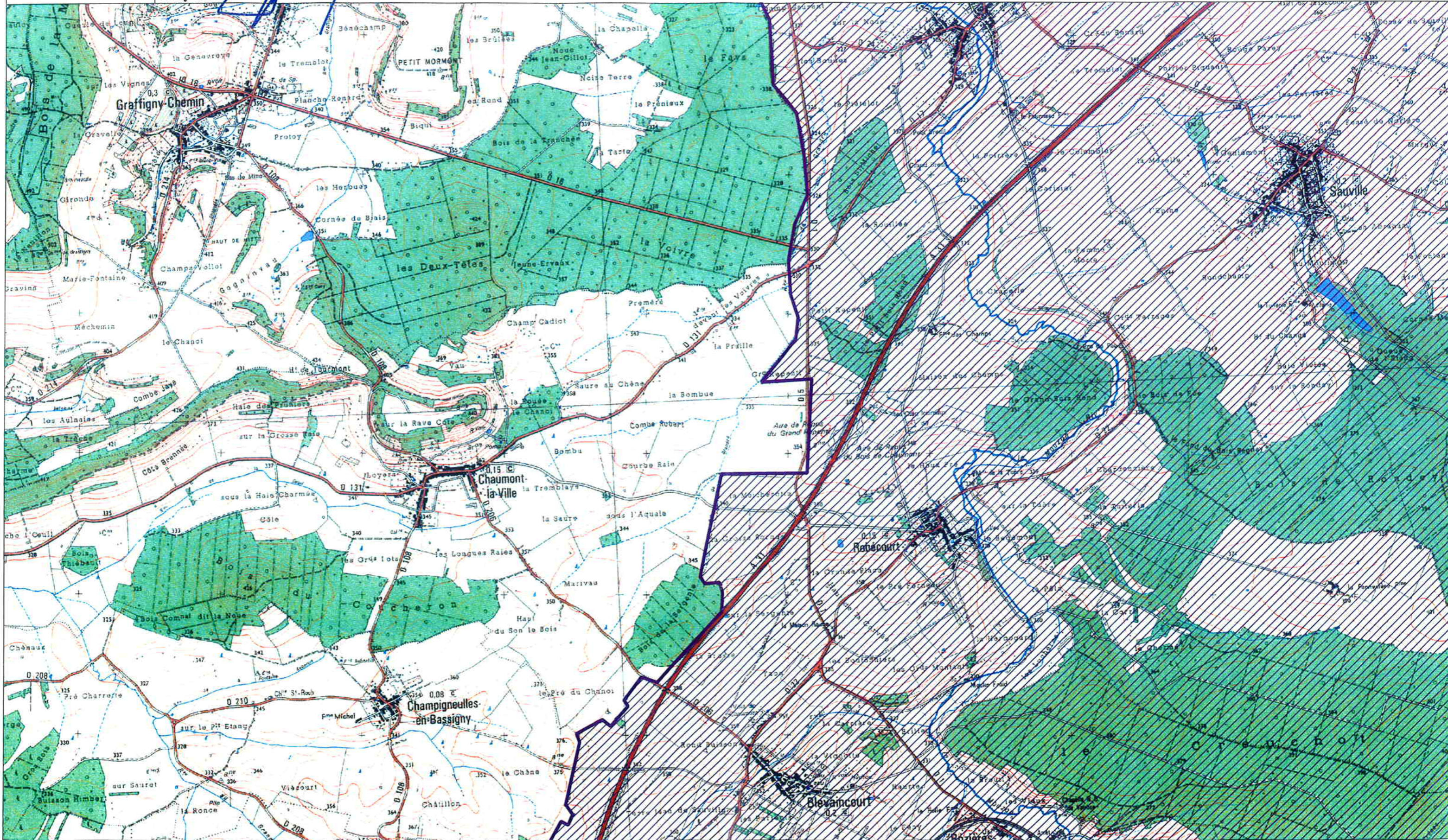
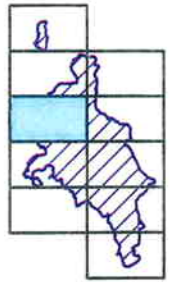
## FR4112011 (Vosges)

Carte au 1/25 000 (fond IGN scan25) annexée à l'arrêté de désignation de la ZPS.

Signé :

La ministre de l'écologie et du développement durable

6 AVR. 2006  
Nelly OLIN





SITE NATURA 2000 BASSIGNY, PARTIE LORRAINE (ZPS)  
FR4112011 (Vosges)  
Carte au 1/25 000 (fond IGN scan25) annexée à l'arrêté de désignation de la ZPS.  
Signé le :

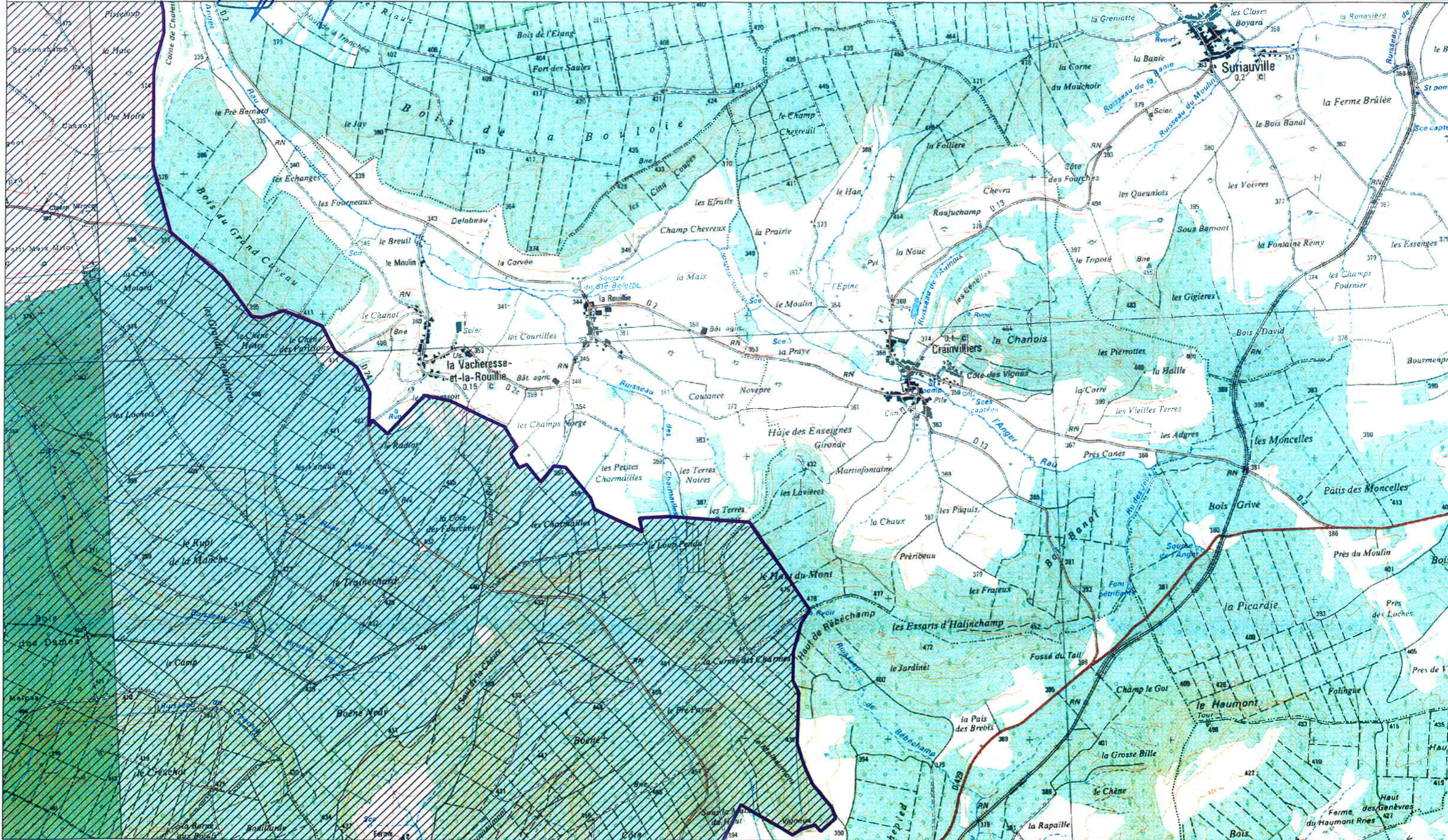
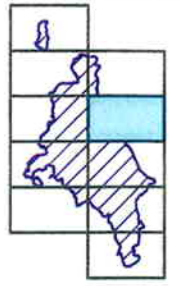
La ministre de l'écologie et du développement durable

MINISTÈRE DE L'ÉCOLOGIE  
ET DU DÉVELOPPEMENT  
DURABLE

26 AVR. 2006

Nelly OLIN

5 / 10



ZPS



Liberté - Égalité - Fraternité  
RÉPUBLIQUE FRANÇAISE

MINISTÈRE DE L'ÉCOLOGIE  
ET DU DÉVELOPPEMENT  
DURABLE

SITE NATURA 2000 BASSIGNY, PARTIE LORRAINE (ZPS)

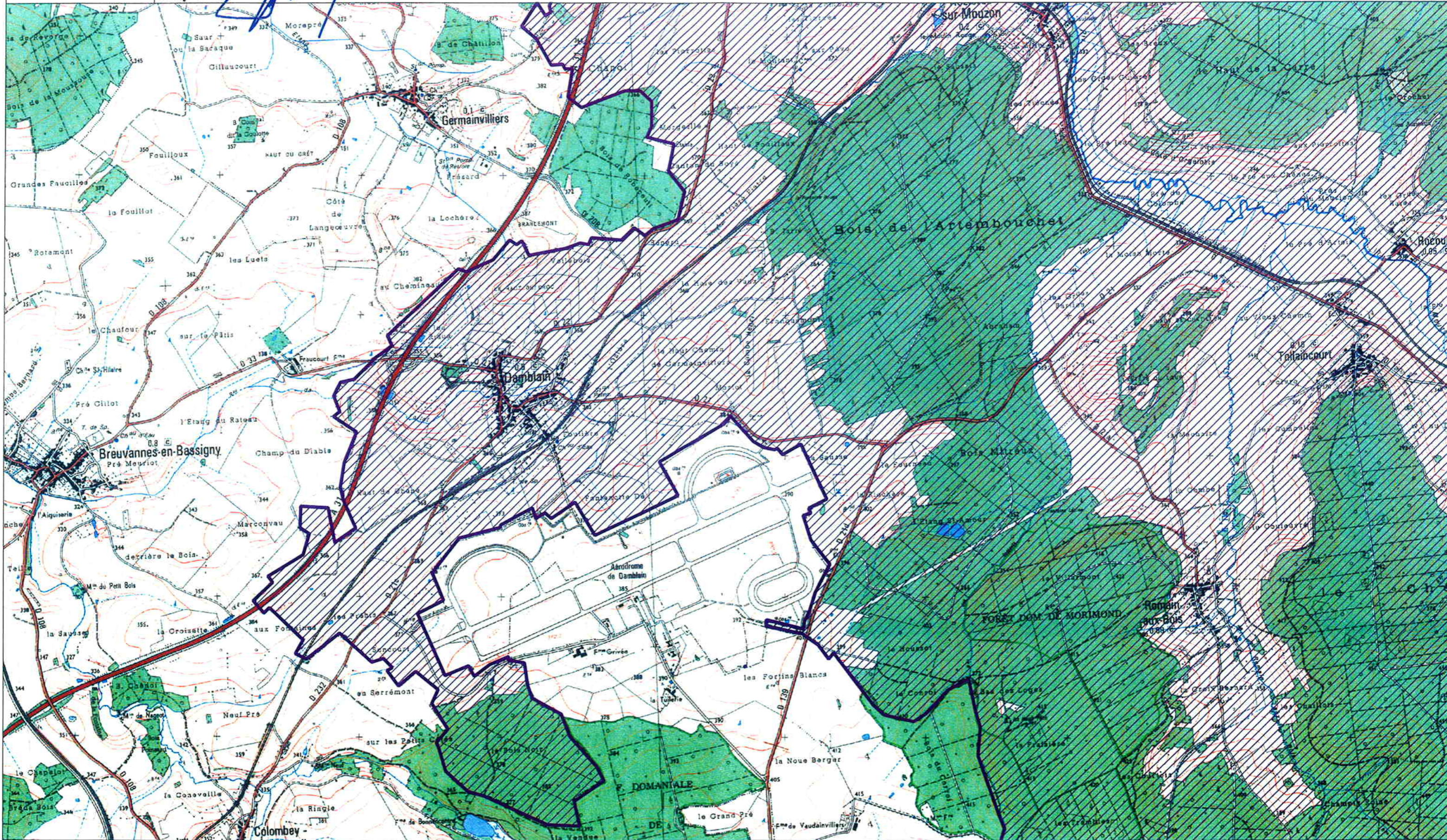
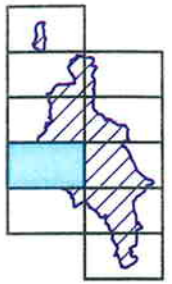
FR4112011 (Vosges)

Carte au 1/25 000 (fond IGN scan25) annexée à l'arrêté de désignation de la ZPS.

Signé le :

La ministre de l'écologie et du développement durable

26 AVR. 2006  
Nelly OLIN







Liberté • Égalité • Fraternité  
RÉPUBLIQUE FRANÇAISE

MINISTÈRE DE L'ÉCOLOGIE  
ET DU DÉVELOPPEMENT  
DURABLE

# SITE NATURA 2000 BASSIGNY, PARTIE LORRAINE (ZPS)

## FR4112011 (Vosges)

Carte au 1/25 000 (fond IGN scan25) annexée à l'arrêté de désignation de la ZPS.

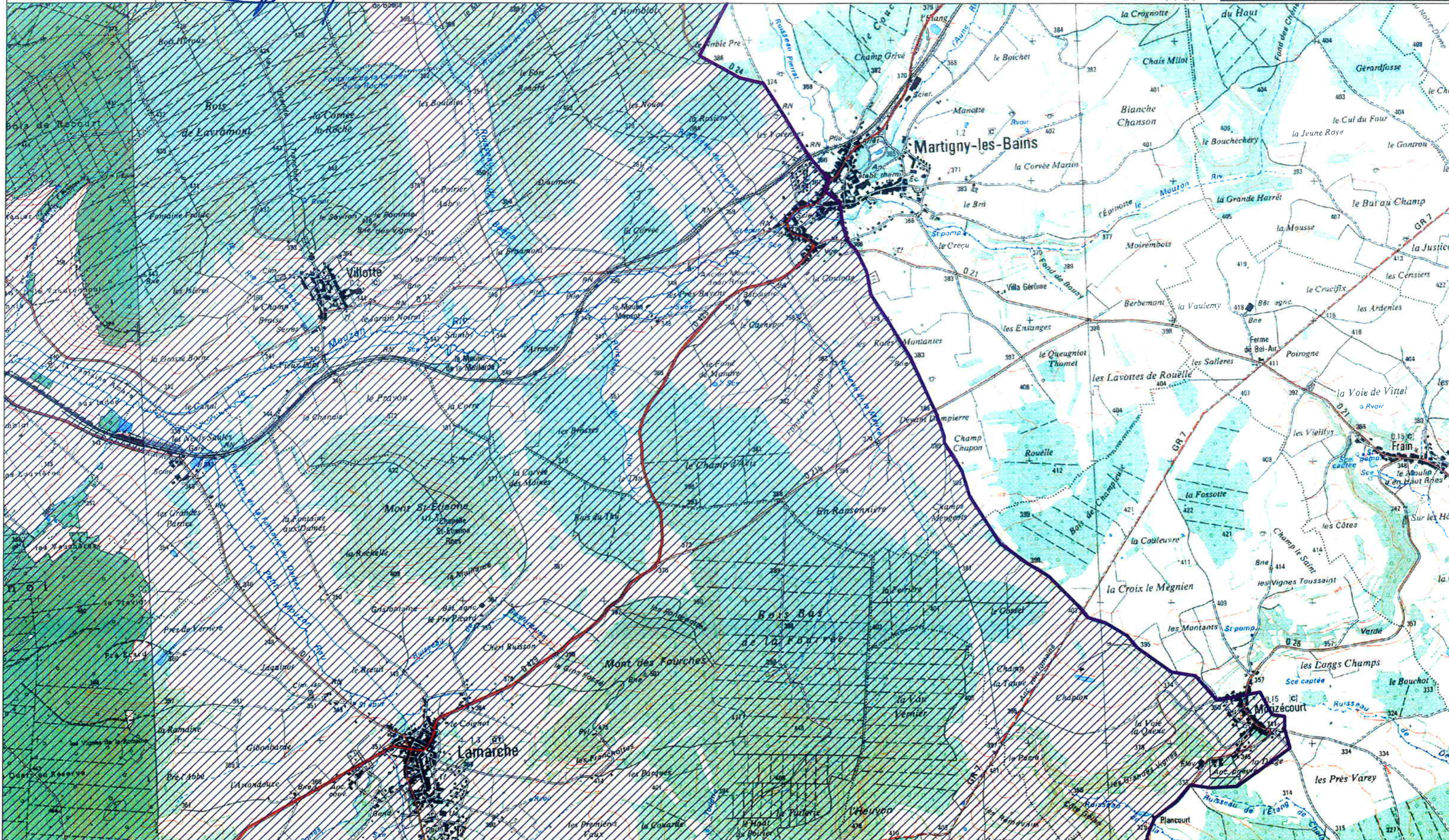
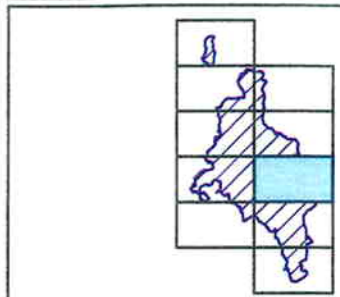
Signé le :

La ministre de l'écologie et du développement durable

26 AVR. 2006

Nelly OLIN

7 / 10





SITE NATURA 2000 BASSIGNY, PARTIE LORRAINE (ZPS)  
FR4112011 (Vosges)  
Carte au 1/25 000 (fond IGN scan25) annexée à l'arrêté de désignation de la ZPS.  
Signé le :

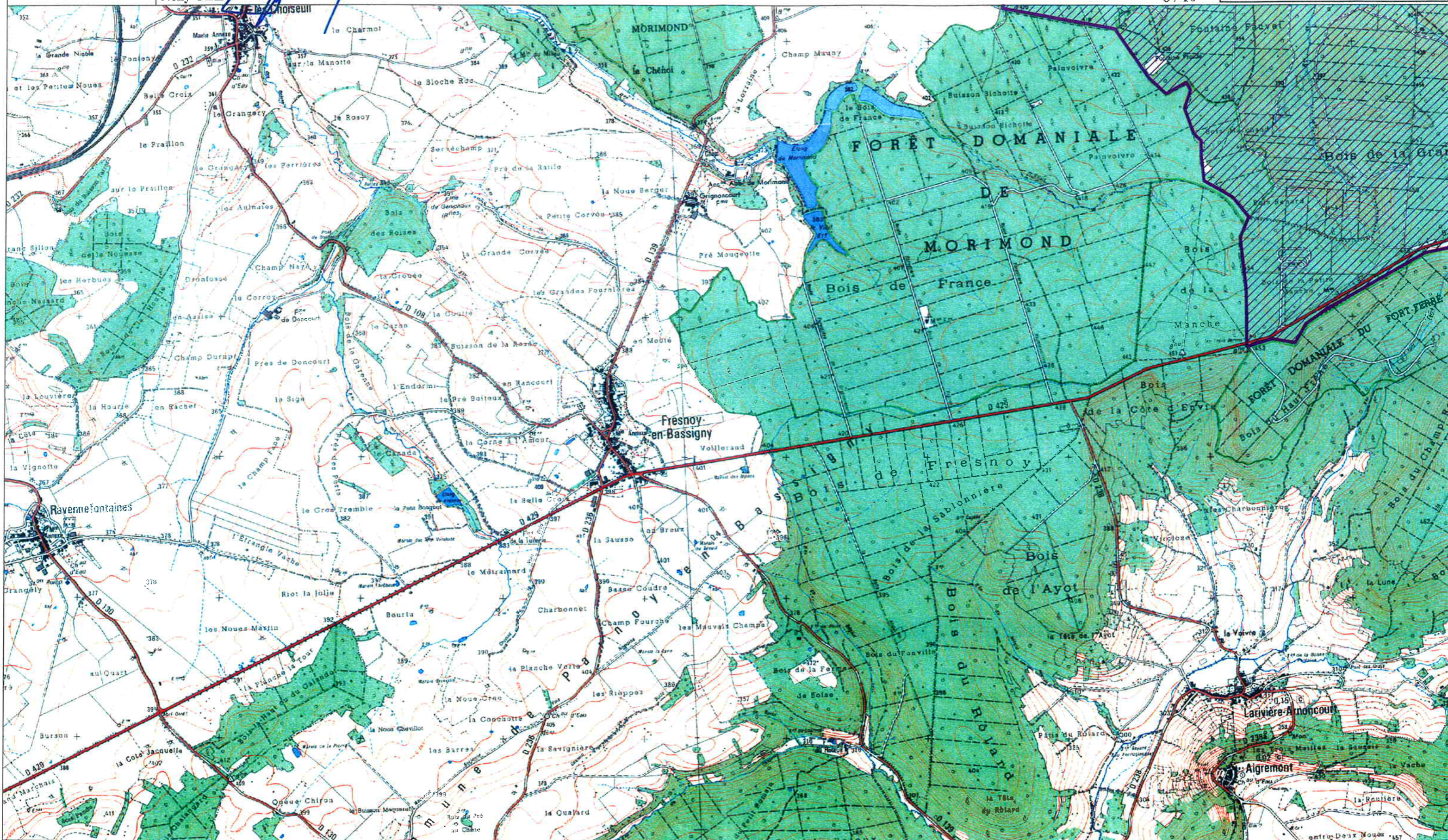
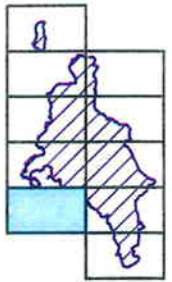
La ministre de l'écologie et du développement durable

MINISTÈRE DE L'ÉCOLOGIE  
ET DU DÉVELOPPEMENT  
DURABLE

26 AVR. 2006

Nelly OLIN

8 / 10





Liberté • Égalité • Fraternité  
RÉPUBLIQUE FRANÇAISE

MINISTÈRE DE L'ÉCOLOGIE  
ET DU DÉVELOPPEMENT  
DURABLE

# SITE NATURA 2000 BASSIGNY, PARTIE LORRAINE (ZPS)

## FR4112011 (Vosges)

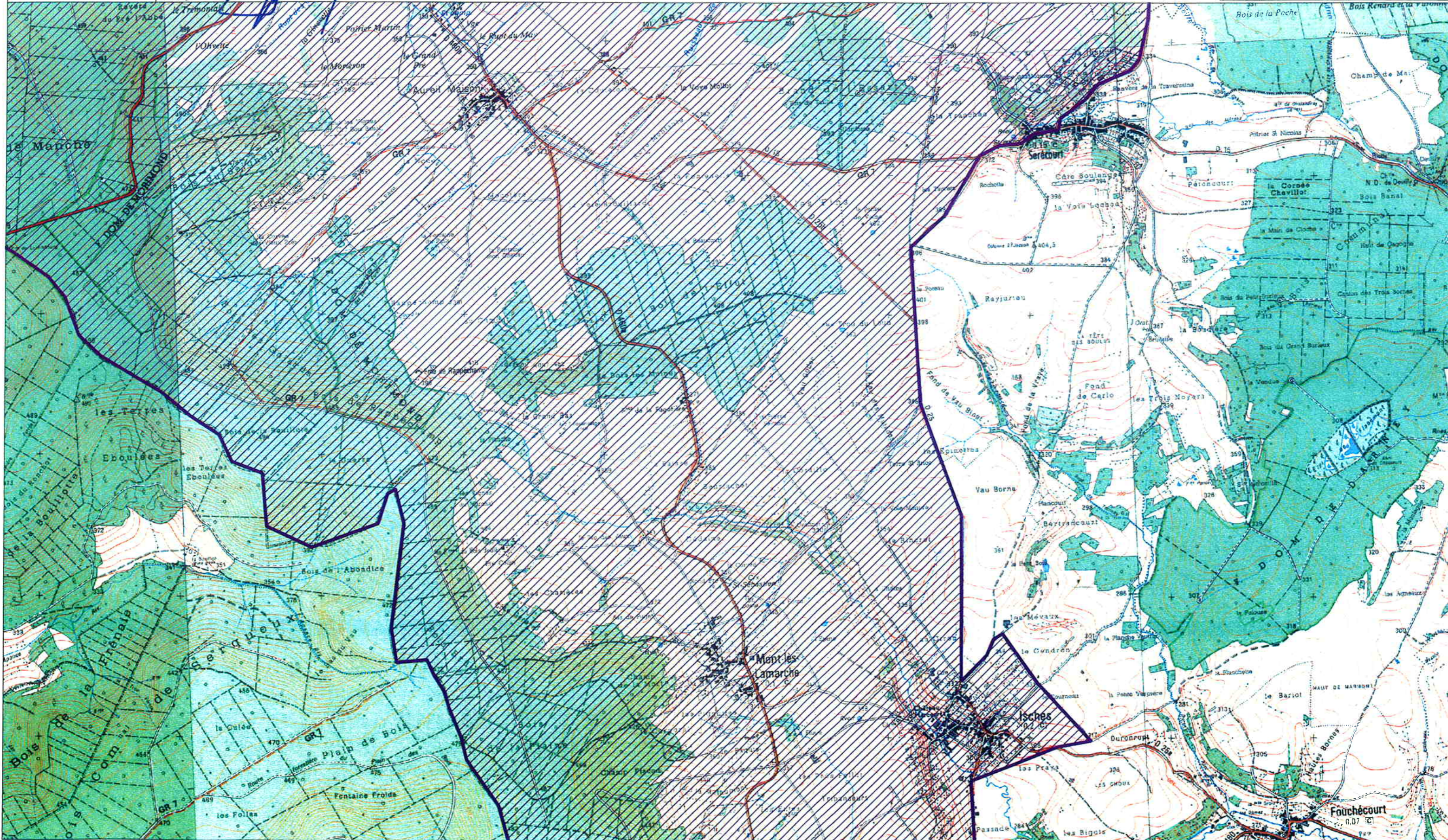
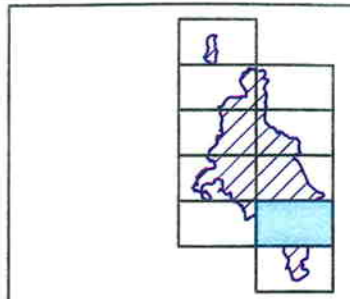
Carte au 1/25 000 (fond IGN scan25) annexée à l'arrêté de désignation de la ZPS.

Signé le :

La ministre de l'écologie et du développement durable

26 AVR. 2008

Nelly OLIN



ZPS



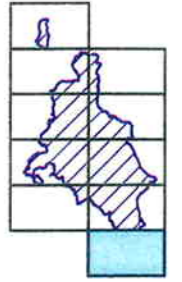
SITE NATURA 2000 BASSIGNY, PARTIE LORRAINE (ZPS)  
FR4112011 (Vosges)  
Carte au 1/25 000 (fond IGN scan25) annexée à l'arrêté de désignation de la ZPS.  
Signé le :

La ministre de l'écologie et du développement durable

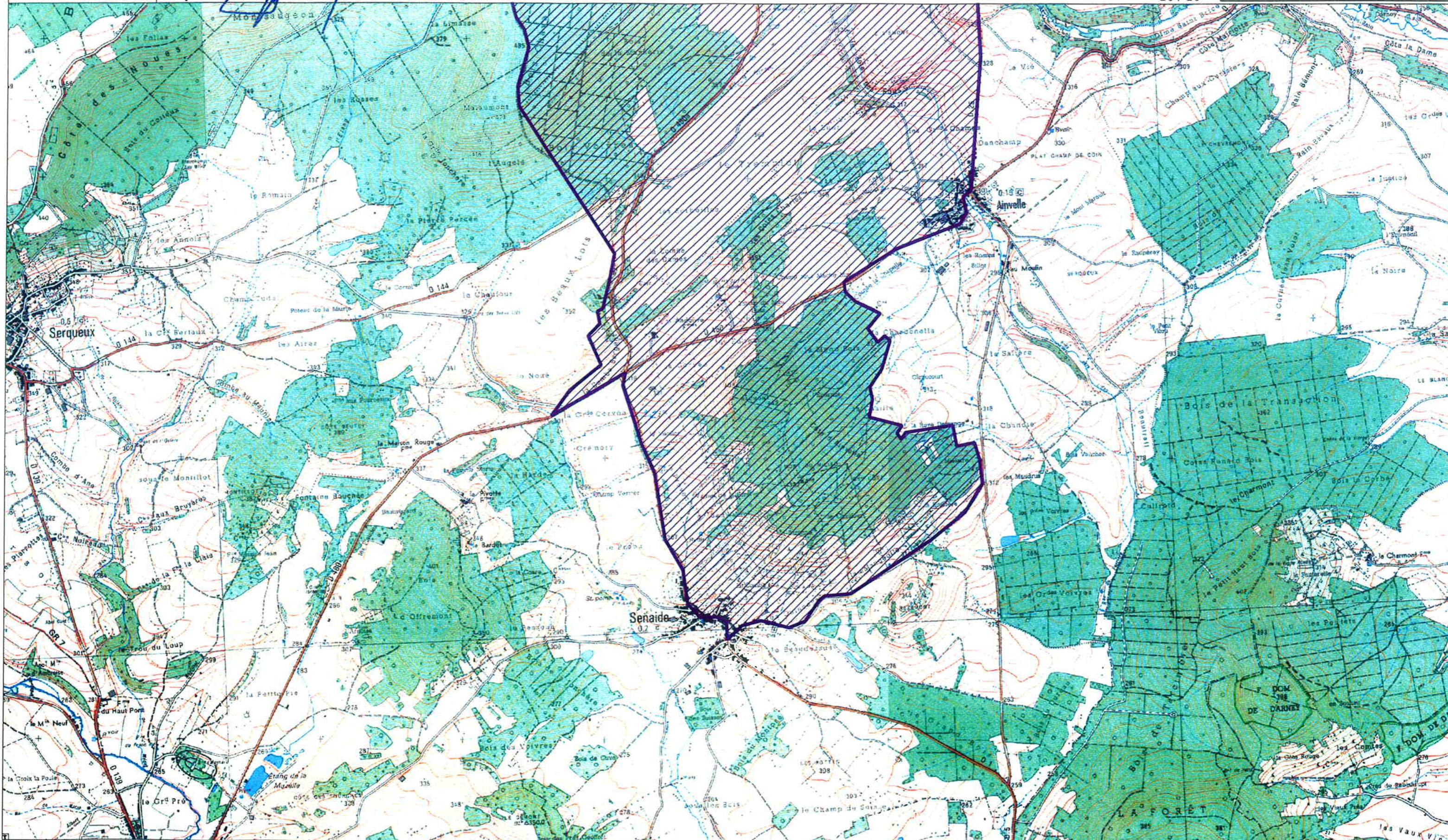
26 AVR. 2006

Nelly OLIN

MINISTÈRE DE L'ÉCOLOGIE  
ET DU DÉVELOPPEMENT  
DURABLE



10 / 10



ZPS