

RÉPUBLIQUE FRANÇAISE

Ministère de l'écologie, du
développement durable et de
l'énergie

Arrêté du **24 AOUT 2015**

modifiant l'arrêté du 12 avril 2006 portant désignation du site Natura 2000

basse vallée du Doubs et étangs associés

(zone de protection spéciale)

NOR : DEVL1518780A

La ministre de l'écologie, du développement durable et de l'énergie,

Vu la directive 2009/147/CE du Parlement européen et du Conseil du 30 novembre 2009 concernant la conservation des oiseaux sauvages, notamment son article 4 et son annexe I ;

Vu le code de l'environnement, notamment le II et le III de l'article L. 414-1, et les articles R. 414-2, R. 414-3, R. 414-5 et R. 414-7 ;

Vu l'arrêté du 16 novembre 2001 modifié relatif à la liste des espèces d'oiseaux qui peuvent justifier la désignation de zones de protection spéciale au titre du réseau écologique européen Natura 2000 ;

Vu l'arrêté du 12 avril 2006 portant désignation du site Natura 2000 basse vallée du Doubs et étangs associés (zone de protection spéciale) ;

Vu les avis des communes et des établissements publics de coopération intercommunale concernés,

Arrête :

Article 1^{er}

Les sept cartes au 1/25 000 et la carte d'assemblage au 1/100 000 annexées au présent arrêté abrogent et remplacent les cartes annexées à l'arrêté du 12 avril 2006 portant désignation du

site Natura 2000 basse vallée du Doubs et étangs associés (zone de protection spéciale)
FR 2612005.

Article 2

La liste des espèces d'oiseaux annexée au présent arrêté abroge et remplace la liste des espèces d'oiseaux annexée à l'arrêté du 12 avril 2006 portant désignation du site Natura 2000 basse vallée du Doubs et étangs associés (zone de protection spéciale).

Article 3

Les cartes visées à l'article 1^{er} ainsi que la liste des types d'habitats naturels et des espèces de faune et de flore sauvages visée à l'article 2 peuvent être consultées à la préfecture de la Saône-et-Loire, dans les mairies des communes situées dans le périmètre du site, à la direction régionale de l'environnement, de l'aménagement et du logement de Bourgogne, ainsi qu'à la direction de l'eau et de la biodiversité du ministère de l'écologie, du développement durable et de l'énergie.

Article 4

Le directeur de l'eau et de la biodiversité est chargé de l'exécution du présent arrêté, qui sera publié au *Journal officiel* de la République française.

Fait le **24 AOUT 2015**

Pour la ministre et par délégation :
Le directeur de l'eau et de la biodiversité,

Pour la ministre et par délégation,
par empêchement du directeur de l'eau et de la
biodiversité
l'adjoint au directeur

F. MITTEAULT


Albert SCHMITT

**Annexe à l'arrêté de désignation du site Natura 2000
FR 2612005 - Basse vallée du Doubs et étangs associés
(zone de protection spéciale)**

Liste des espèces d'oiseaux justifiant cette désignation

1 - Liste des espèces d'oiseaux figurant sur la liste arrêtée le 16 novembre 2001 justifiant la désignation du site au titre de l'article L.414-1-II (1er alinéa) du code de l'environnement

A021	Butor étoilé	<i>Botaurus stellaris</i>
A022	Butor blongios, Blongios nain	<i>Ixobrychus minutus</i>
A023	Héron bihoreau, Bihoreau gris	<i>Nycticorax nycticorax</i>
A026	Aigrette garzette	<i>Egretta garzetta</i>
A027	Grande Aigrette	<i>Egretta alba</i>
A029	Héron pourpré	<i>Ardea purpurea</i>
A030	Cigogne noire	<i>Ciconia nigra</i>
A031	Cigogne blanche	<i>Ciconia ciconia</i>
A068	Harle piette	<i>Mergus albellus</i>
A072	Bondrée apivore	<i>Pernis apivorus</i>
A073	Milan noir	<i>Milvus migrans</i>
A081	Busard des roseaux	<i>Circus aeruginosus</i>
A082	Busard Saint-Martin	<i>Circus cyaneus</i>
A084	Busard cendré	<i>Circus pygargus</i>
A094	Balbuzard pêcheur	<i>Pandion haliaetus</i>
A098	Faucon émerillon	<i>Falco columbarius</i>
A103	Faucon pèlerin	<i>Falco peregrinus</i>
A119	Marouette ponctuée	<i>Porzana porzana</i>
A122	Râle des genêts	<i>Crex crex</i>
A127	Grue cendrée	<i>Grus grus</i>
A131	Échasse blanche	<i>Himantopus himantopus</i>
A132	Avocette élégante	<i>Recurvirostra avosetta</i>
A133	Œdicnème criard	<i>Burhinus oediconemus</i>
A140	Pluvier doré	<i>Pluvialis apricaria</i>
A151	Chevalier combattant, Combattant varié	<i>Philomachus pugnax</i>
A166	Chevalier sylvain	<i>Tringa glareola</i>
A193	Sterne pierregarin	<i>Sterna hirundo</i>
A195	Sterne naine	<i>Sterna albifrons</i>
A196	Guifette moustac	<i>Chlidonias hybridus</i>
A197	Guifette noire	<i>Chlidonias niger</i>
A229	Martin-pêcheur d'Europe	<i>Alcedo atthis</i>
A234	Pic cendré	<i>Picus canus</i>
A236	Pic noir	<i>Dryocopus martius</i>
A238	Pic mar	<i>Dendrocopos medius</i>

A255	Pipit rousseline	<i>Anthus campestris</i>
A272	Gorgebleue à miroir	<i>Luscinia svecica</i>
A338	Pie-grièche écorcheur	<i>Lanius collurio</i>

2 - Liste des autres espèces d'oiseaux migrateurs justifiant la désignation du site au titre de l'article L.414-1-II (2ème alinéa) du code de l'environnement

A004	Grèbe castagneux	<i>Tachybaptus ruficollis</i>
A025	Héron garde-boeufs	<i>Bubulcus ibis</i>
A036	Cygne tuberculé	<i>Cygnus olor</i>
A043	Oie cendrée	<i>Anser anser</i>
A048	Tadorne de Belon	<i>Tadorna tadorna</i>
A051	Canard chipeau	<i>Anas strepera</i>
A055	Sarcelle d'été	<i>Anas querquedula</i>
A058	Nette rousse	<i>Netta rufina</i>
A059	Fuligule milouin	<i>Aythya ferina</i>
A061	Fuligule morillon	<i>Aythya fuligula</i>
A136	Petit Gravelot	<i>Charadrius dubius</i>
A142	Vanneau huppé	<i>Vanellus vanellus</i>
A146	Bécasseau de Temminck	<i>Calidris temminckii</i>
A153	Bécassine des marais	<i>Gallinago gallinago</i>
A160	Courlis cendré	<i>Numenius arquata</i>
A162	Chevalier gambette	<i>Tringa totanus</i>
A165	Chevalier culblanc	<i>Tringa ochropus</i>
A168	Chevalier guignette	<i>Actitis hypoleucos</i>
A391	Grand Cormoran (continental)	<i>Phalacrocorax carbo sinensis</i>



Site Natura 2000 Basse vallée du Doubs et étangs associés
Zone de protection spéciale FR2612005
(département de la Saône-et-Loire)

Carte d'assemblage au 1/100 000 et 7 cartes au 1/25 000 annexées à l'arrêté de désignation du site Natura 2000

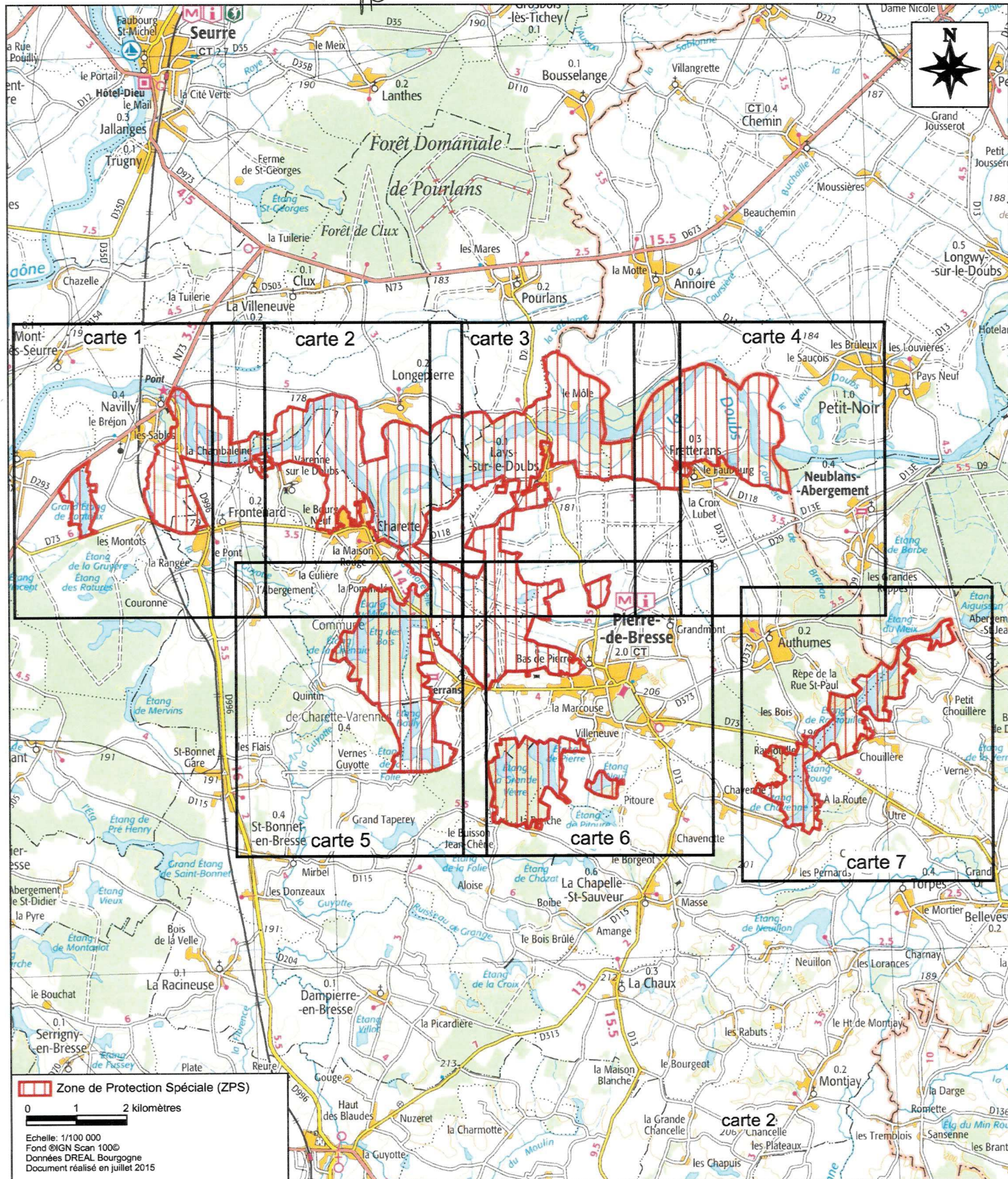
signées le :

l'adjoint au directeur

24 AOUT 2015

Albert SCHMITT

Ministère
de l'Écologie,
du Développement
durable
et de l'Énergie



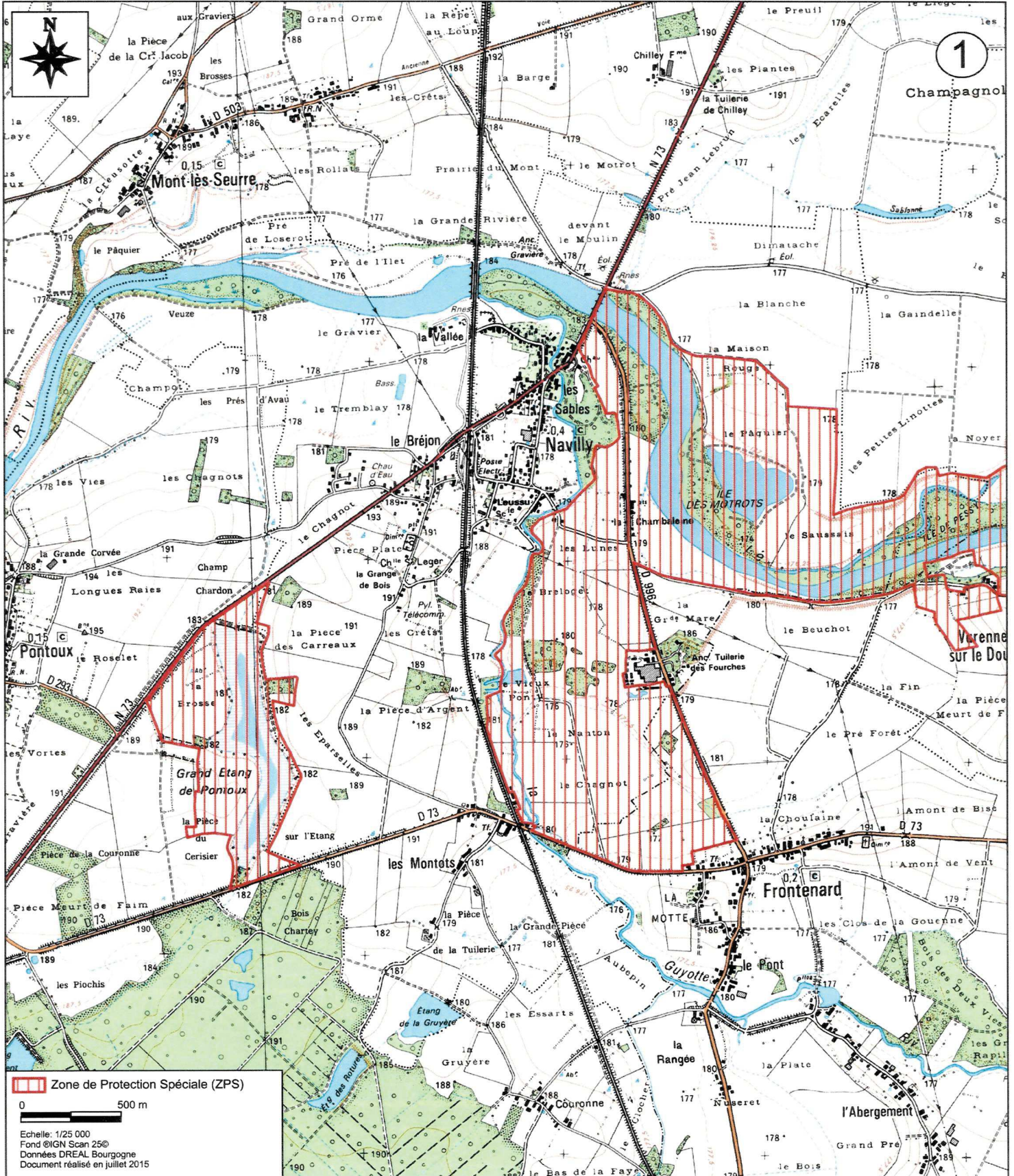


Site Natura 2000 Basse vallée du Doubs et étangs associés
Zone de protection spéciale FR2612005
(département de la Saône-et-Loire)

Carte 1/7 au 1/25 000

Ministère
de l'Écologie,
du Développement
durable
et de l'Énergie

24 AOÛT 2015



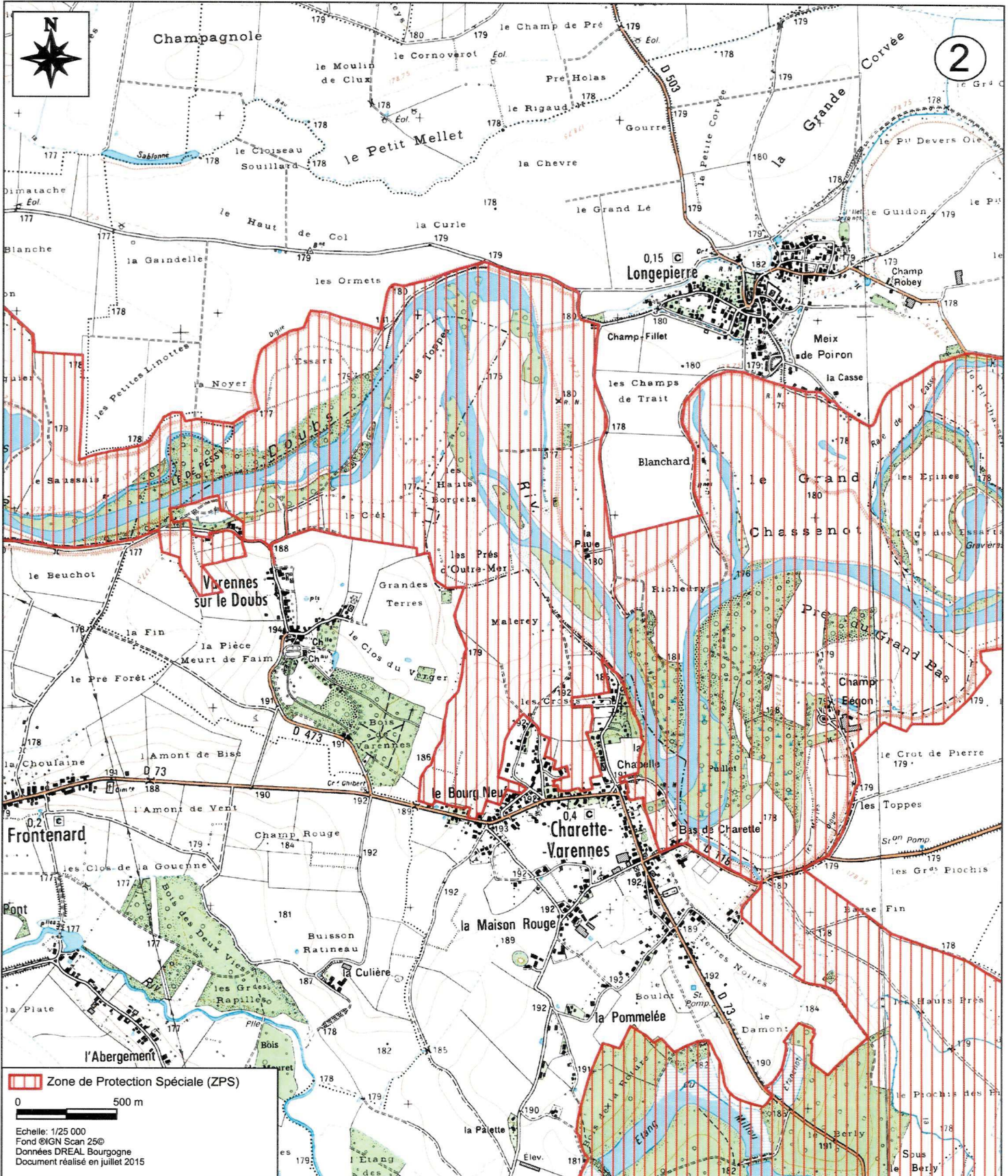


Site Natura 2000 Basse vallée du Doubs et étangs associés
Zone de protection spéciale FR2612005
(département de la Saône-et-Loire)

Carte 2/7 au 1/25 000



24 AOUT 2015



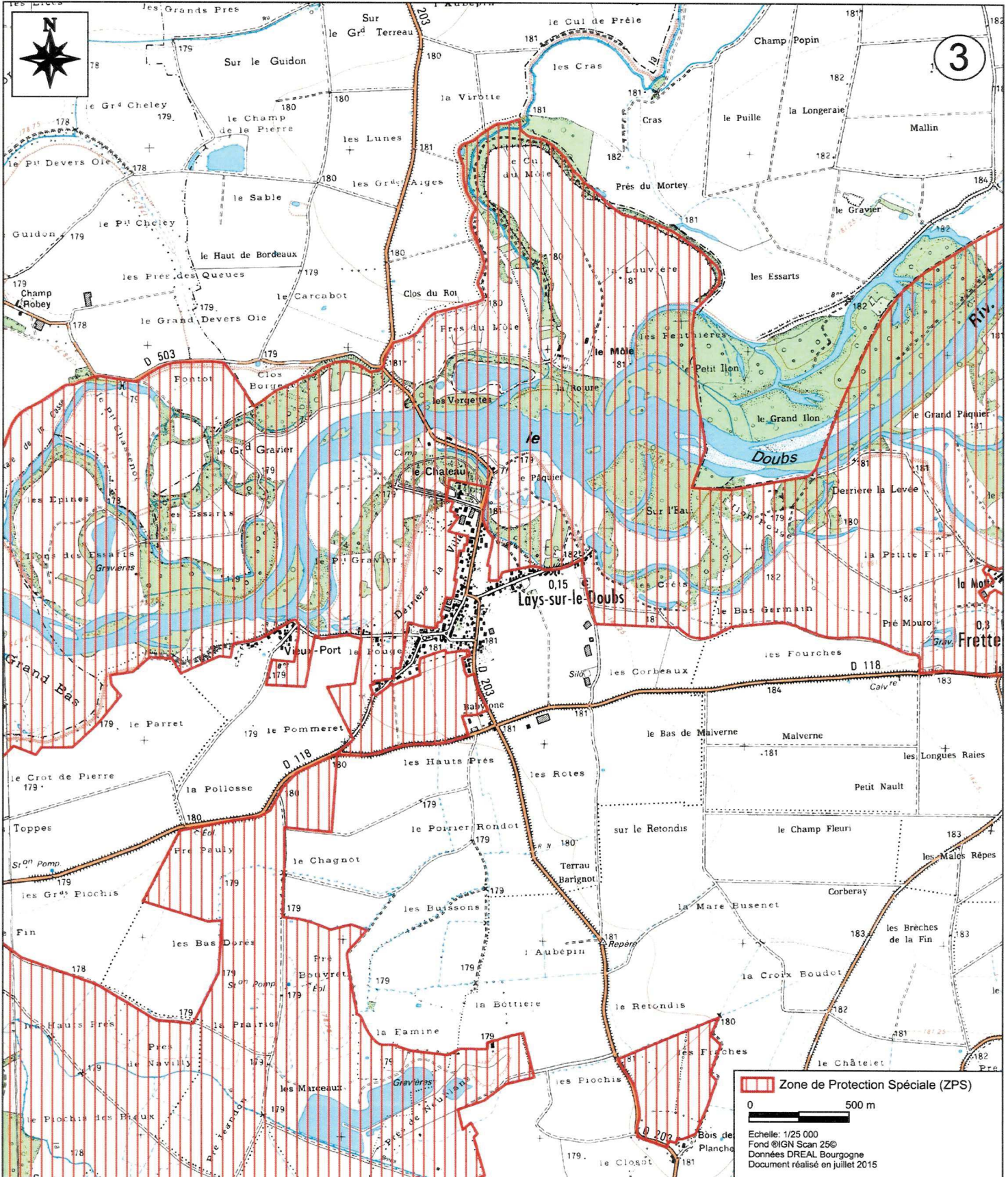


Site Natura 2000 Basse vallée du Doubs et étangs associés
Zone de protection spéciale FR2612005
(département de la Saône-et-Loire)

Carte 3/7 au 1/25 000

24 AOÛT 2015

Ministère
de l'écologie,
du Développement
durable
et de l'Énergie



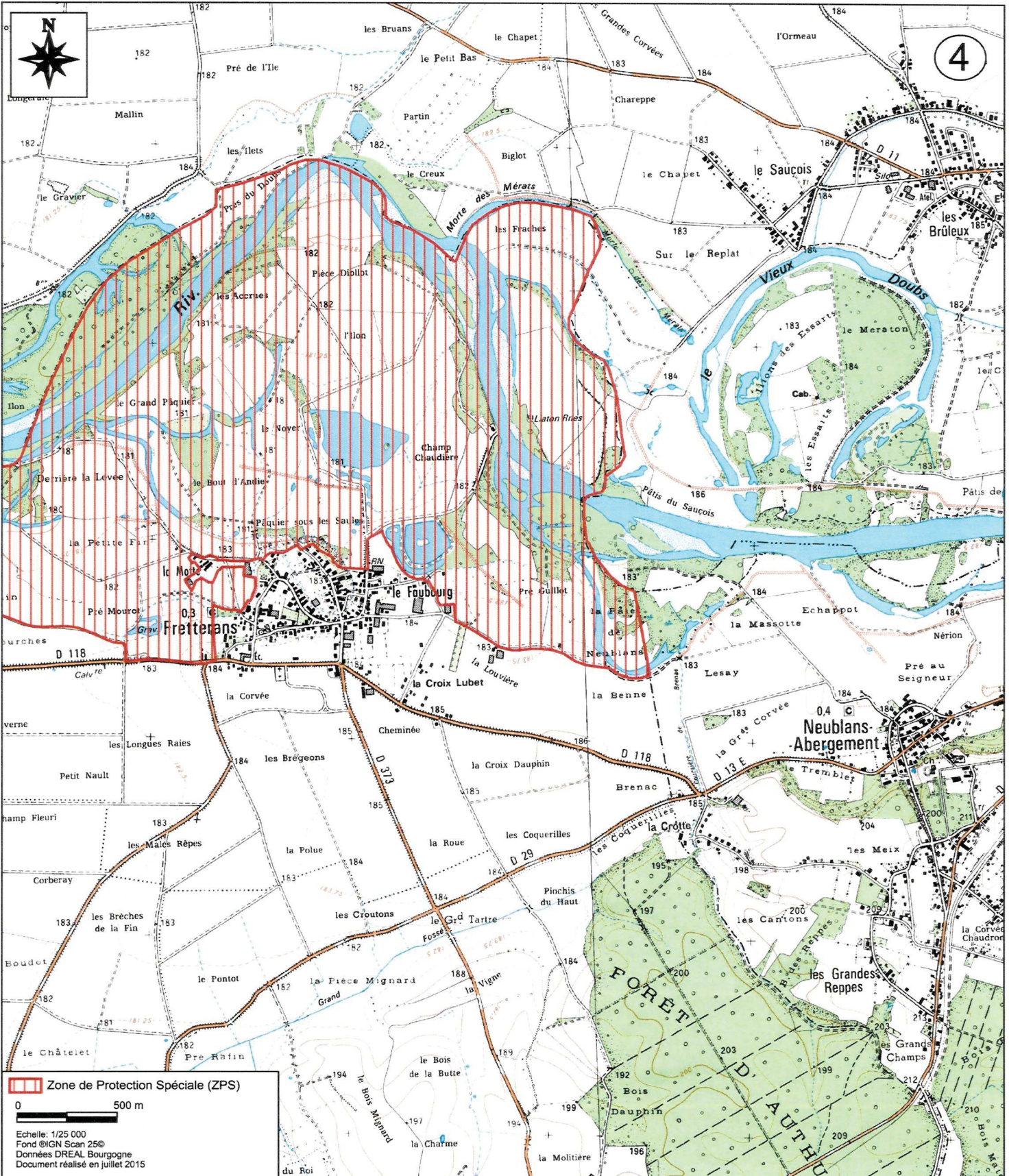


Site Natura 2000 Basse vallée du Doubs et étangs associés
Zone de protection spéciale FR2612005
(département de la Saône-et-Loire)

Carte 4/7 au 1/25 000

24 AOUT 2015

Ministère
de l'Écologie,
du Développement
durable
et de l'Énergie



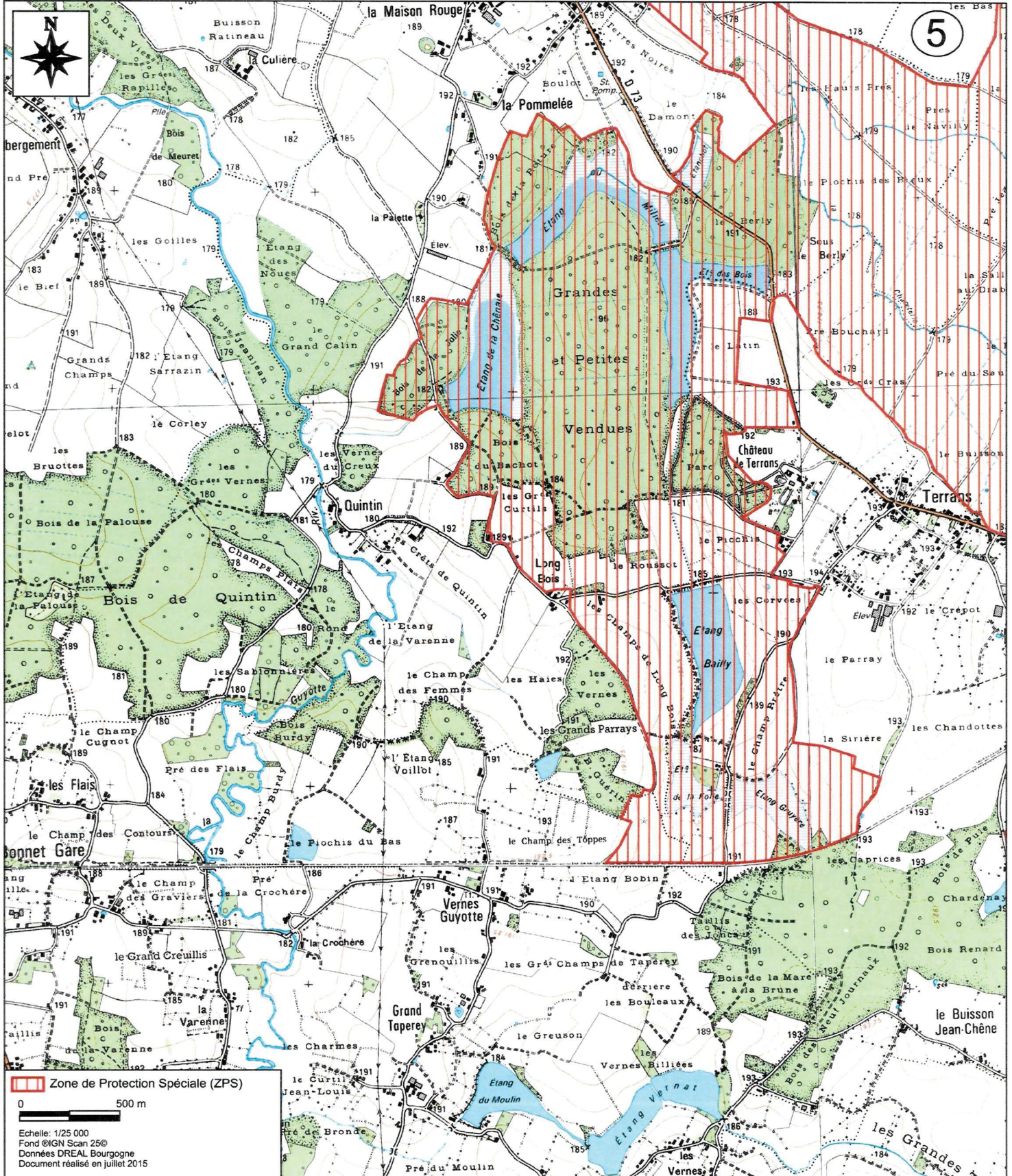


Site Natura 2000 Basse vallée du Doubs et étangs associés
Zone de protection spéciale FR2612005
(département de la Saône-et-Loire)

Carte 5/7 au 1/25 000

24 AOUT 2015

Ministère
de l'Écologie,
du Développement
durable
et de l'Énergie





Liberté • Égalité • Fraternité
RÉPUBLIQUE FRANÇAISE

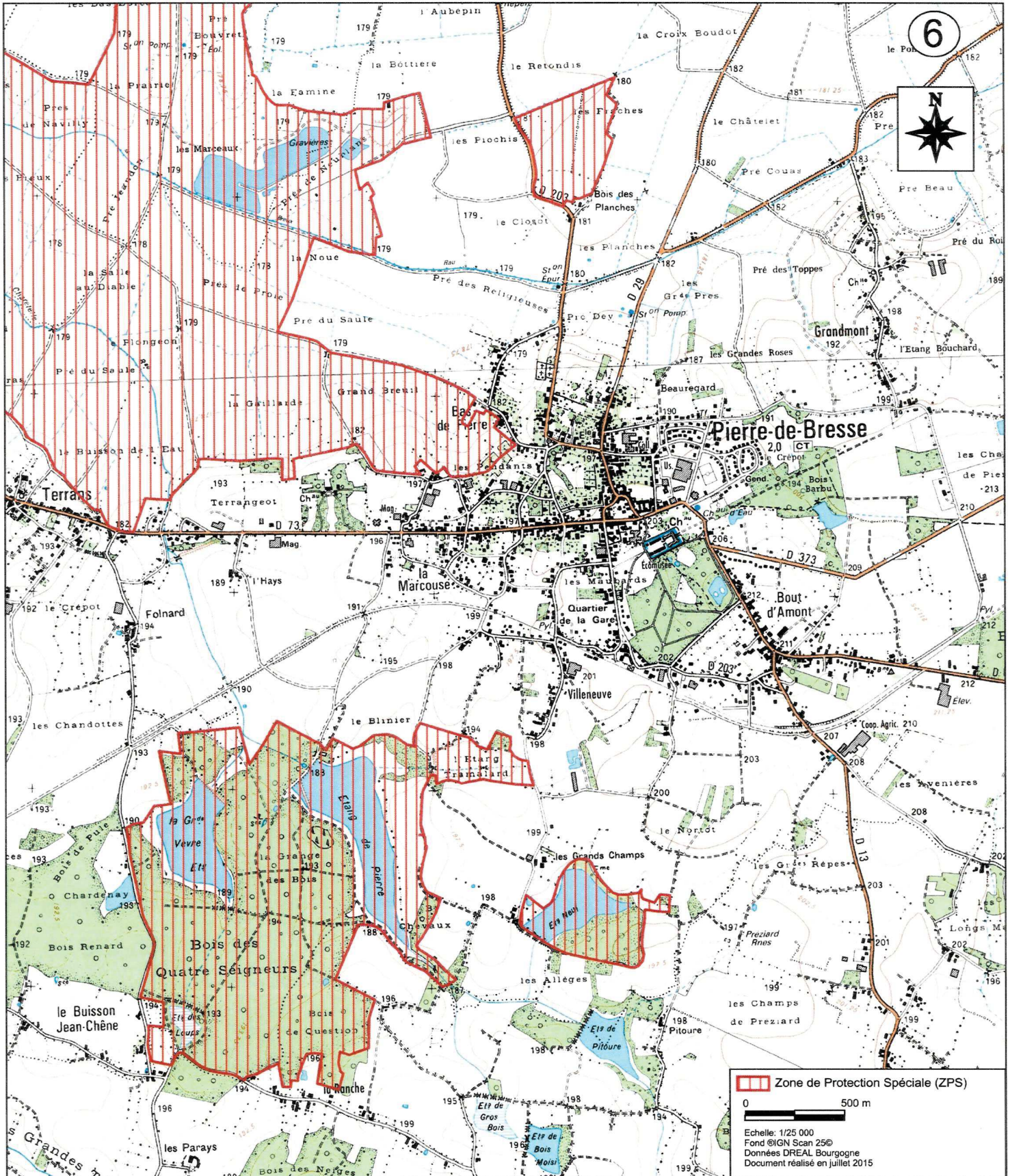


Ministère
de l'Écologie,
du Développement
durable
et de l'Énergie

Site Natura 2000 Basse vallée du Doubs et étangs associés
Zone de protection spéciale FR2612005
(département de la Saône-et-Loire)

Carte 6/7 au 1/25 000

24 AOUT 2015





Site Natura 2000 Basse vallée du Doubs et étangs associés
Zone de protection spéciale FR2612005
(département de la Saône-et-Loire)

Carte 7/7 au 1/25 000

24 AOUT 2015

Ministère
de l'Écologie,
du Développement
durable
et de l'Énergie

