

Arrêté du **12** JUIL. 2021

modifiant l'arrêté du 07 juin 2011 portant désignation du site Natura 2000 « Vallée de la Loire entre Fourchambault et Neuvy-sur-Loire » renommé « Vallées de la Loire et de l'Allier entre Cher et Nièvre »

(zone spéciale de conservation)

NOR : TREL2122799A

La ministre de la transition écologique,

Vu la directive 92/43/CEE du Conseil du 21 mai 1992 modifiée concernant la conservation des habitats naturels ainsi que de la faune et de la flore sauvages, notamment ses articles 3 et 4 et ses annexes I et II ;

Vu la décision d'exécution (UE) 2021/163 de la commission du 21 janvier 2021 arrêtant une quatorzième actualisation de la liste des sites d'importance communautaire pour la région biogéographique atlantique ;

Vu le code de l'environnement, notamment le I et le III de l'article L. 414-1, et les articles R. 414-1, R. 414-3, R. 414-4, R. 414-6 et R. 414-7 ;

Vu l'arrêté du 16 novembre 2001 modifié relatif à la liste des types d'habitats naturels et des espèces de faune et de flore sauvages qui peuvent justifier la désignation de zones spéciales de conservation au titre du réseau écologique européen Natura 2000 ;

Vu l'arrêté du 07 juin 2011 portant désignation du site Natura 2000 Vallée de la Loire entre Fourchambault et Neuvy-sur-Loire (zone spéciale de conservation) ;

Vu les avis des communes et des établissements publics de coopération intercommunale concernés,

Vu les observations formulées lors de la consultation du public réalisée du 15 avril au 6 mai 2021, en application de l'article L. 123-19-1 du code de l'environnement,

Arrête :

Article 1er

Le site prend le nom de « Vallées de la Loire et de l'Allier entre Cher et Nièvre »

Les 28 cartes au 1/25 000ème et la carte d'assemblage au 1/420 000ème annexées au présent arrêté abrogent et remplacent les cartes annexées à l'arrêté du 07 juin 2011 portant désignation du site Natura 2000 Vallée de la Loire entre Fourchambault et Neuvy-sur-Loire (zone spéciale de conservation) FR2600965. L'espace ainsi délimité s'étend dans les départements de la Nièvre et du Cher sur tout ou partie du territoire des communes suivantes : Apremôt-Sur-Allier, Argenvières, Bannay, Beffes, Belleville-Sur-Loire, Boulleret,

La Celle-Sur-Loire, Challuy, Chantenay-Saint-Imbert, La Chapelle-Montlinard, La Charite-Sur-Loire, Chevenon, Cosne-Cours-Sur-Loire, Couargues, Cours-Les-Barres, Cuffy, Fourchambault, Garchizy, Germigny-Sur-Loire, Gimouille, Herry, Imphy, Jouet-Sur-L'augeois, Langeron, Léré, Livry, La Marche, Marseilles-Les-Aubigny, Mars-Sur-Allier, Marzy, Ménétreol-Sous-Sancerre, Mesves-Sur-Loire, Mornay-Sur-Allier, Myennes, Neuvy-Le-Barrois, Neuvy-Sur-Loire, Nevers, Pouilly-Sur-Loire, Saincaize-Meauce, Saint-Eloi, Saint-Léger-Le-Petit, Saint-Satur, Sancerre, Sauvigny-Les-Bois, Sermoise-Sur-Loire, Sury-Près-Léré, Thauvenay, Tracy-Sur-Loire, Tresnay, Tronsanges.

Article 2

La liste des types d'habitats naturels et des espèces de faune et flore sauvages annexée au présent arrêté abroge et remplace la liste des types d'habitats naturels et des espèces de faune et flore sauvages annexée à l'arrêté du 07 juin 2011 portant désignation du site Natura 2000 Vallée de la Loire entre Fourchambault et Neuvy-sur-Loire (zone spéciale de conservation).

Article 3

Les cartes visées à l'article 1^{er} ainsi que la liste des types d'habitats naturels et des espèces de faune et de flore sauvages visée à l'article 2 peuvent être consultées aux préfectures de la Nièvre et du Cher, dans les mairies des communes situées dans le périmètre du site, à la direction régionale de l'environnement, de l'aménagement et du logement de Centre, à la direction régionale de l'environnement et de l'aménagement et du logement de Bourgogne-Franche-Comte, ainsi qu'à la direction de l'eau et de la biodiversité du ministère de la transition écologique.

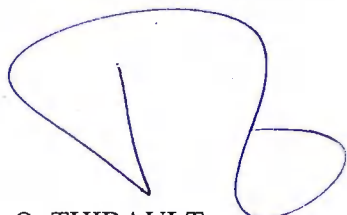
Elles sont également consultables et téléchargeables sur les sites du Bulletin officiel du ministère de la transition écologique (<https://www.bulletin-officiel.developpement-durable.gouv.fr/recherche>) et de l'inventaire national du patrimoine naturel hébergé par le Muséum national d'Histoire naturelle (<https://inpn.mnhn.fr/accueil/recherche-de-donnees/natura2000>).

Article 4

Le directeur de l'eau et de la biodiversité est chargé de l'exécution du présent arrêté, qui sera publié au *Journal officiel* de la République française.

Fait le 12 JUL 2021

La ministre de la transition écologique,
Pour la ministre et par délégation :
Le directeur de l'eau et de la biodiversité,



O. THIBAUT

ANNEXE

Annexe à l'arrêté de modification du site Natura 2000 FR2600965 Vallée de la Loire entre Fourchambault et Neuvy-sur-Loire (zone spéciale de conservation)

Liste des types d'habitats naturels et des espèces de faune et de flore sauvages justifiant la désignation du site

1 - Liste des habitats naturels justifiant la désignation du site et figurant en annexe de l'arrêté du 16 novembre 2001 modifié

2330	Dunes intérieures avec pelouses ouvertes à <i>Corynephorus</i> et <i>Agrostis</i>
3130	Eaux stagnantes, oligotrophes à mésotrophes avec végétation des <i>Littorelletea uniflorae</i> et/ou des <i>Isoeto-Nanojuncetea</i>
3140	Eaux oligomésotrophes calcaires avec végétation benthique à <i>Chara</i> spp.
3150	Lacs eutrophes naturels avec végétation du Magnopotamion ou de l'Hydrocharition
3260	Rivières des étages planitiaire à montagnard avec végétation du <i>Ranunculion fluitantis</i> et du <i>Callitricho-Batrachion</i>
3270	Rivières avec berges vaseuses avec végétation du <i>Chenopodion rubri</i> p.p. et du <i>Bidention</i> p.p.
6210	Pelouses sèches semi-naturelles et faciès d'embuissonnement sur calcaires (<i>Festuco-Brometalia</i>) (* sites d'orchidées remarquables)
6430	Mégaphorbiaies hygrophiles d'ourlets planitiaux et des étages montagnard à alpin
6510	Prairies maigres de fauche de basse altitude (<i>Alopecurus pratensis</i> , <i>Sanguisorba officinalis</i>)
91E0	* Forêts alluviales à <i>Alnus glutinosa</i> et <i>Fraxinus excelsior</i> (<i>Alno-Padion</i> , <i>Alnion incanae</i> , <i>Salicion albae</i>)
91F0	Forêts mixtes à <i>Quercus robur</i> , <i>Ulmus laevis</i> , <i>Ulmus minor</i> , <i>Fraxinus excelsior</i> ou <i>Fraxinus angustifolia</i> , riveraines des grands fleuves (<i>Ulmenion minoris</i>)

2 - Liste des espèces de faune et flore sauvages justifiant la désignation du site et figurant en annexe de l'arrêté du 16 novembre 2001 modifié

Amphibiens

1166	Triton crêté	<i>Triturus cristatus</i>
1193	Sonneur à ventre jaune	<i>Bombina variegata</i>

Invertébrés

1032	Mulette épaisse	<i>Unio crassus</i>
1037	Gomphe serpent	<i>Ophiogomphus cecilia</i>
1044	Agrion de Mercure	<i>Coenagrion mercuriale</i>
1060	Cuivré des marais	<i>Lycaena dispar</i>
1083	Lucane cerf-volant	<i>Lucanus cervus</i>
1084	* Pique-prune	<i>Osmoderma eremita</i>
1087	* Rosalie des Alpes	<i>Rosalia alpina</i>
1088	Grand Capricorne	<i>Cerambyx cerdo</i>

Mammifères

1303	Petit rhinolophe	<i>Rhinolophus hipposideros</i>
1304	Grand rhinolophe	<i>Rhinolophus ferrumequinum</i>
1308	Barbastelle d'Europe	<i>Barbastella barbastellus</i>
1321	Vespertilion à oreilles échancrées	<i>Myotis emarginatus</i>

1323	Vespertilion de Bechstein	<i>Myotis bechsteinii</i>
1324	Grand Murin	<i>Myotis myotis</i>
1337	Castor d'Eurasie	<i>Castor fiber</i>
1355	Loutre d'Europe	<i>Lutra lutra</i>
<u>Plantes</u>		
1428	Marsilée à quatre feuilles	<i>Marsilea quadrifolia</i>
<u>Poissons</u>		
1095	Lamproie marine	<i>Petromyzon marinus</i>
1096	Lamproie de Planer	<i>Lampetra planeri</i>
1102	Grande alose	<i>Alosa alosa</i>
1106	Saumon atlantique	<i>Salmo salar</i>
1163	Chabot	<i>Cottus gobio</i>
5339	Bouvière	<i>Rhodeus amarus</i>
<u>Reptiles</u>		
1220	Cistude d'Europe	<i>Emys orbicularis</i>

Fait le 12 JUIL 2021

La ministre de la transition écologique,
 Pour la ministre et par délégation :
 Le directeur de l'eau et de la biodiversité,

O. THIBAULT



**MINISTÈRE
DE LA TRANSITION
ÉCOLOGIQUE**

Liberté
Égalité
Fraternité

Site Natura 2000

Vallées de la Loire et de l'Allier entre Cher et Nièvre

Zone spéciale de conservation FR2600965

Départements du Cher et de la Nièvre

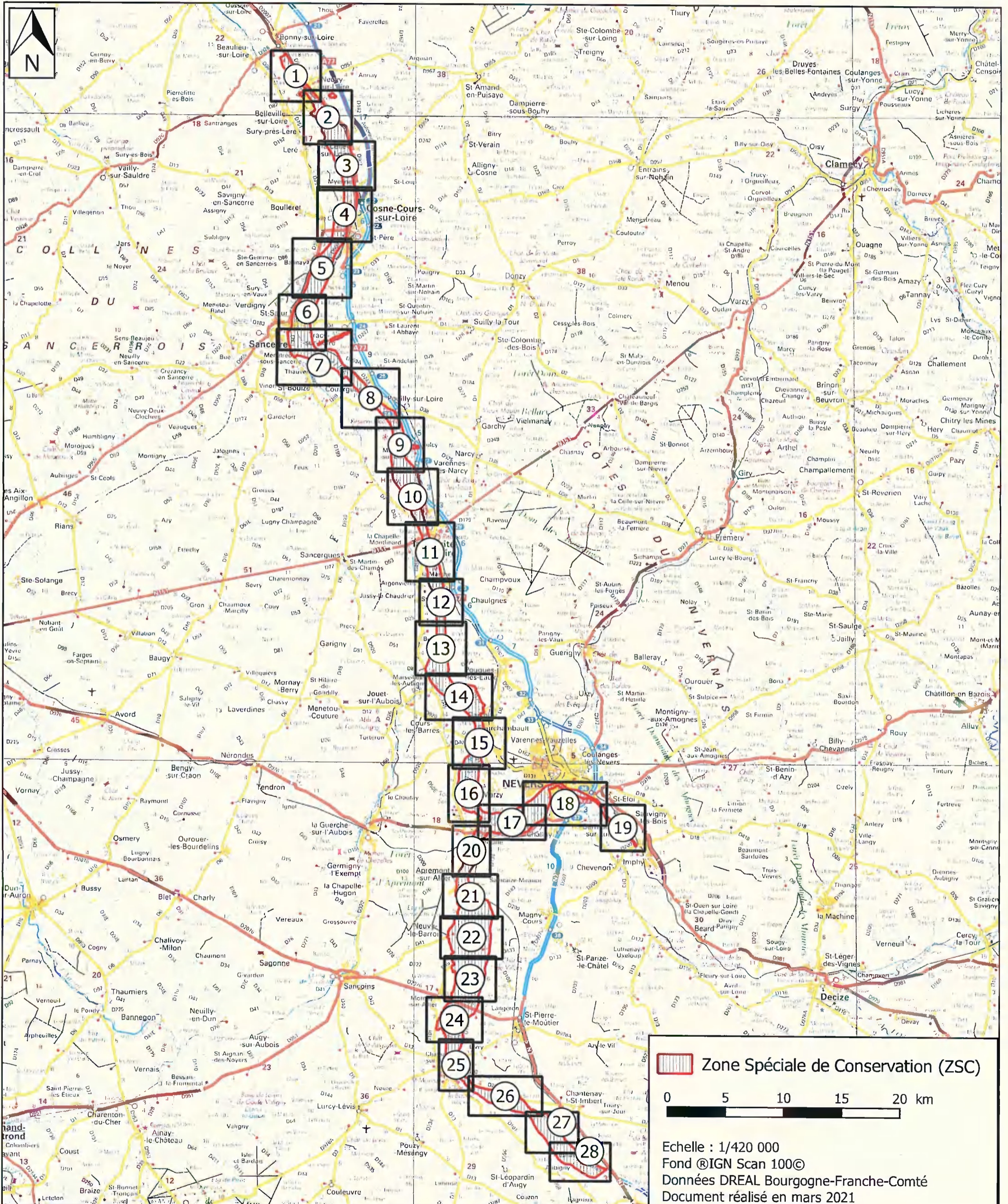
Carte d'assemblage au 1/420 000 et 28 cartes au 1/25 000 annexées à l'arrêté de modification du site Natura 2000

Pour la Ministre et par délégation,
Le Directeur de l'eau et de la biodiversité

signée le :

12 JUL. 2021

Olivier THIBAUT





**MINISTÈRE
DE LA TRANSITION
ÉCOLOGIQUE**

Liberté
Égalité
Fraternité

Site Natura 2000
Vallées de la Loire et de l'Allier entre Cher et Nièvre
Zone spéciale de conservation FR2600965
Départements du Cher et de la Nièvre

Carte 1/28



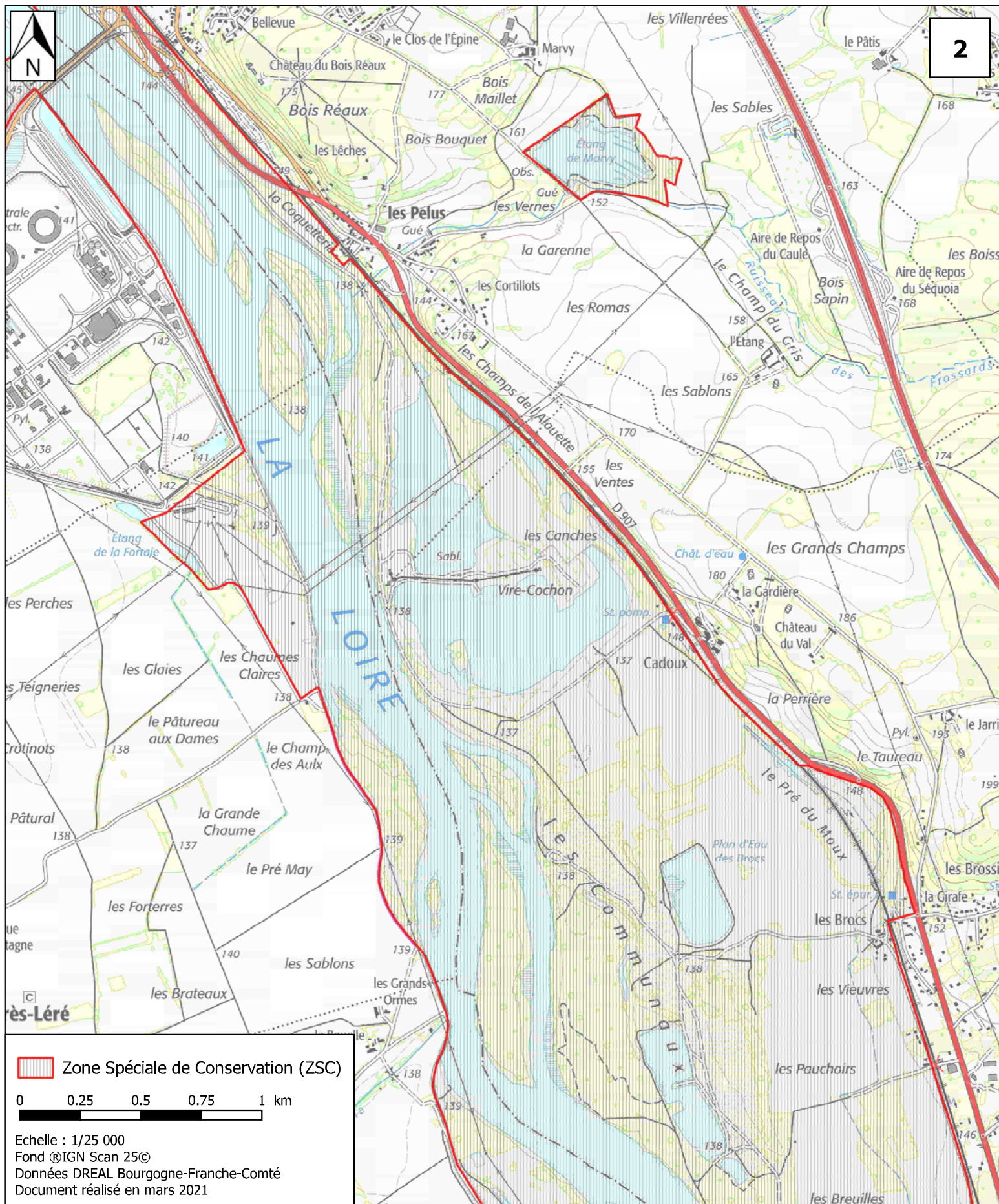


**MINISTÈRE
DE LA TRANSITION
ÉCOLOGIQUE**

Liberté
Égalité
Fraternité

Site Natura 2000
Vallées de la Loire et de l'Allier entre Cher et Nièvre
Zone spéciale de conservation FR2600965
Départements du Cher et de la Nièvre

Carte 2/28



Zone Spéciale de Conservation (ZSC)

0 0.25 0.5 0.75 1 km

Echelle : 1/25 000

Fond ©IGN Scan 25©

Données DREAL Bourgogne-Franche-Comté

Document réalisé en mars 2021

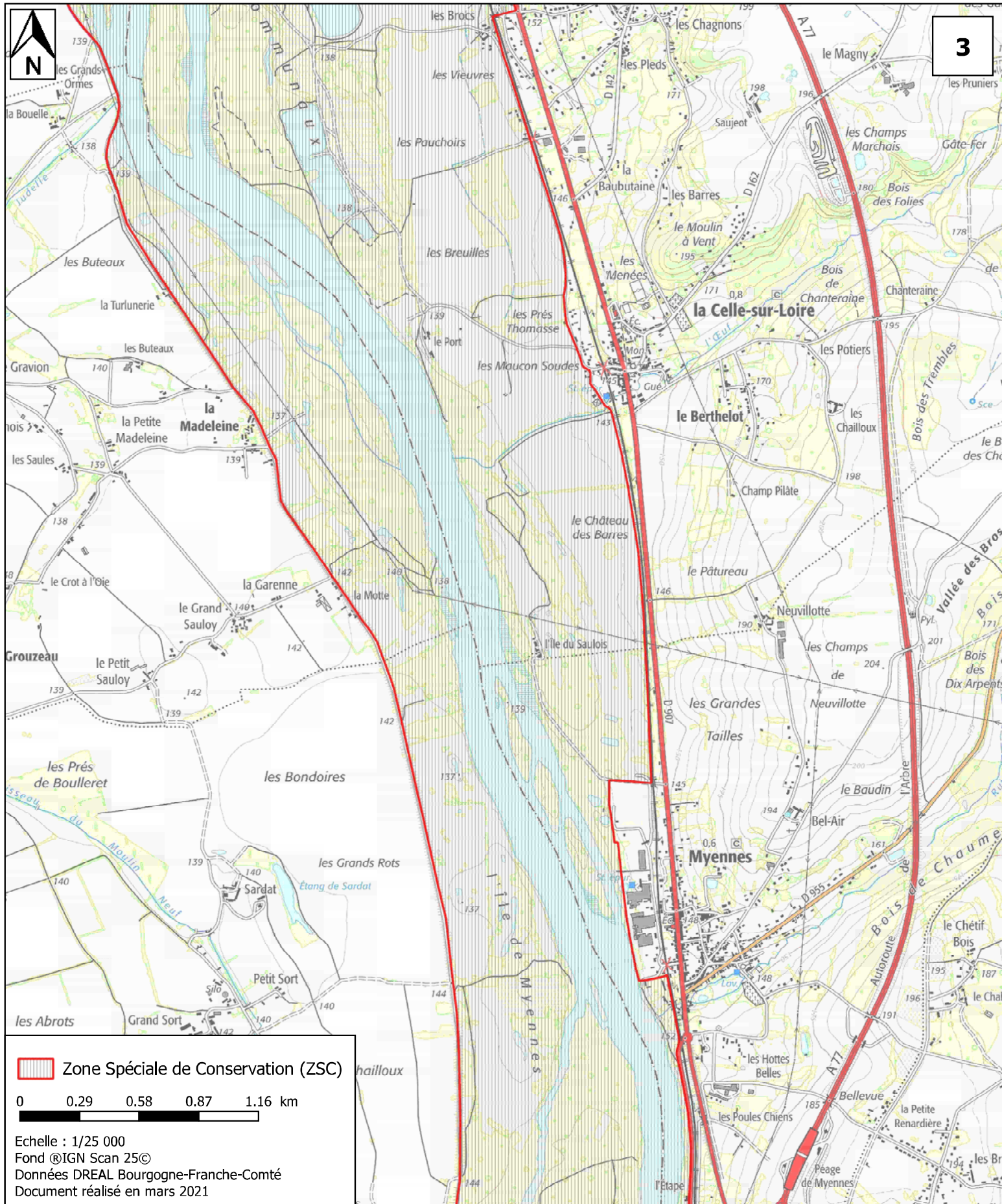


**MINISTÈRE
DE LA TRANSITION
ÉCOLOGIQUE**

Liberté
Égalité
Fraternité

Site Natura 2000
Vallées de la Loire et de l'Allier entre Cher et Nièvre
Zone spéciale de conservation FR2600965
Départements du Cher et de la Nièvre

Carte 3/28



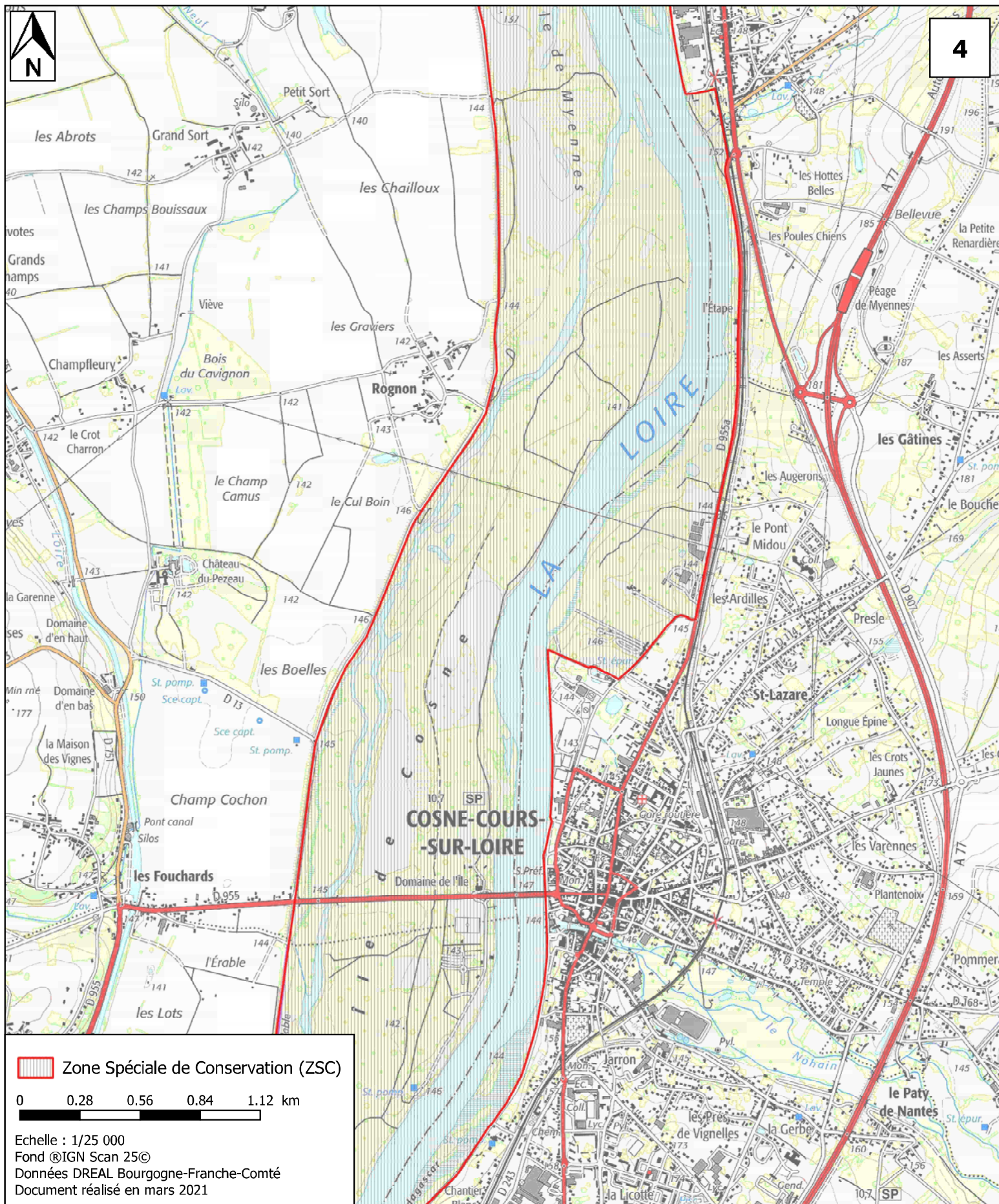


**MINISTÈRE
DE LA TRANSITION
ÉCOLOGIQUE**

Liberté
Égalité
Fraternité

Site Natura 2000
Vallées de la Loire et de l'Allier entre Cher et Nièvre
Zone spéciale de conservation FR2600965
Départements du Cher et de la Nièvre

Carte 4/28



Zone Spéciale de Conservation (ZSC)

0 0.28 0.56 0.84 1.12 km

Echelle : 1/25 000

Fond ©IGN Scan 25©

Données DREAL Bourgogne-Franche-Comté

Document réalisé en mars 2021

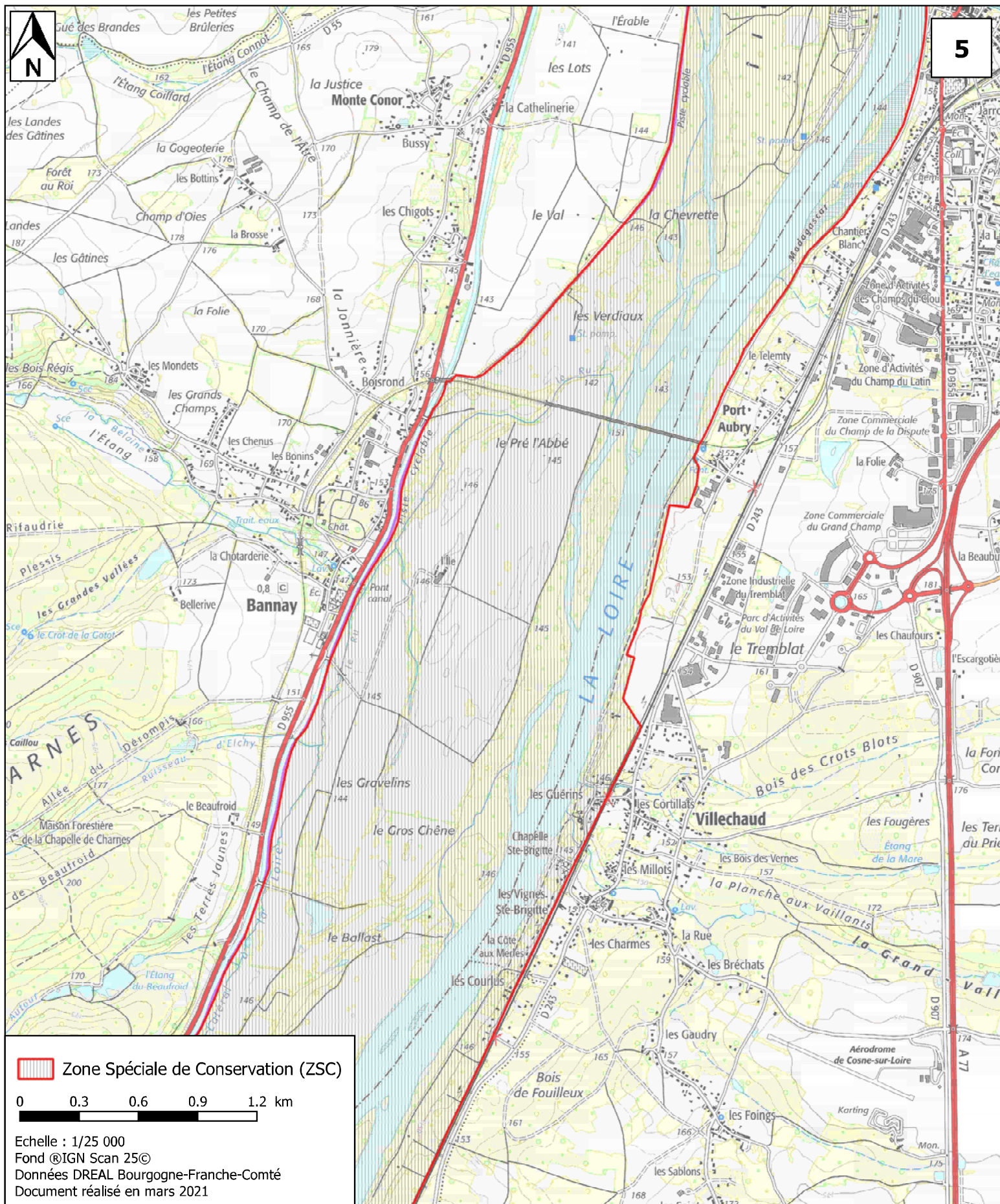


**MINISTÈRE
DE LA TRANSITION
ÉCOLOGIQUE**

Liberté
Égalité
Fraternité

Site Natura 2000
Vallées de la Loire et de l'Allier entre Cher et Nièvre
Zone spéciale de conservation FR2600965
Départements du Cher et de la Nièvre

Carte 5/28



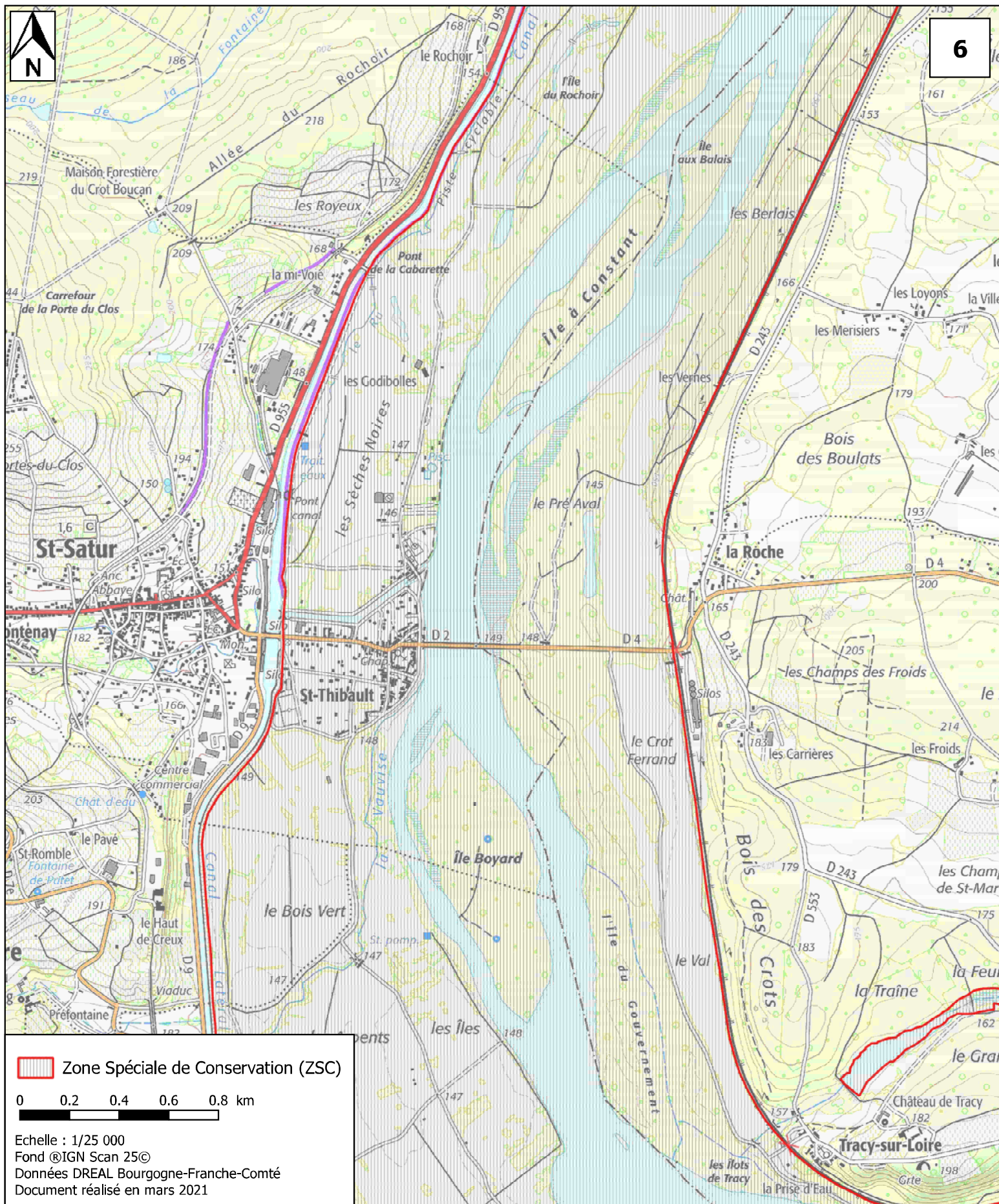


**MINISTÈRE
DE LA TRANSITION
ÉCOLOGIQUE**

Liberté
Égalité
Fraternité

Site Natura 2000
Vallées de la Loire et de l'Allier entre Cher et Nièvre
Zone spéciale de conservation FR2600965
Départements du Cher et de la Nièvre

Carte 6/28



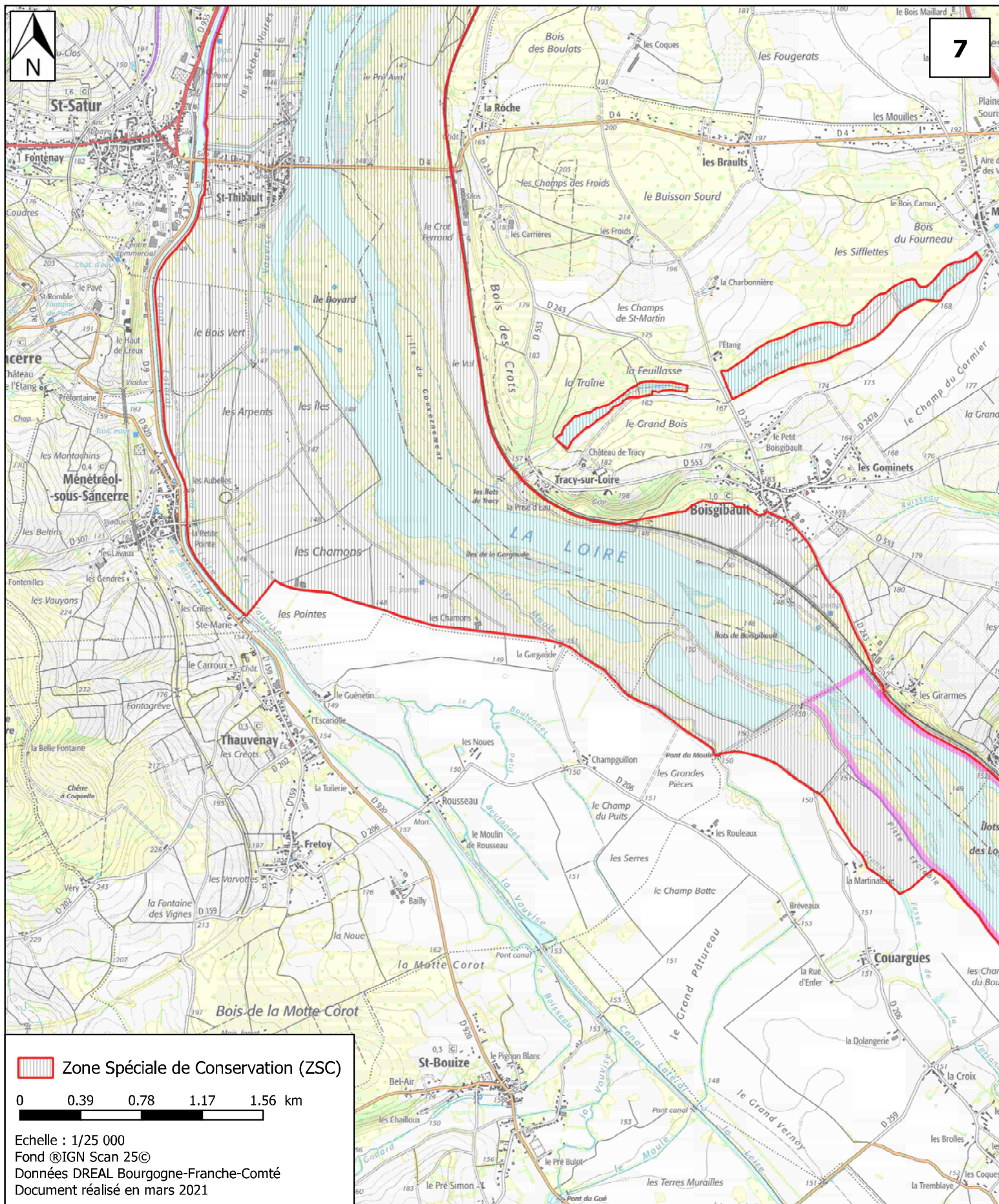


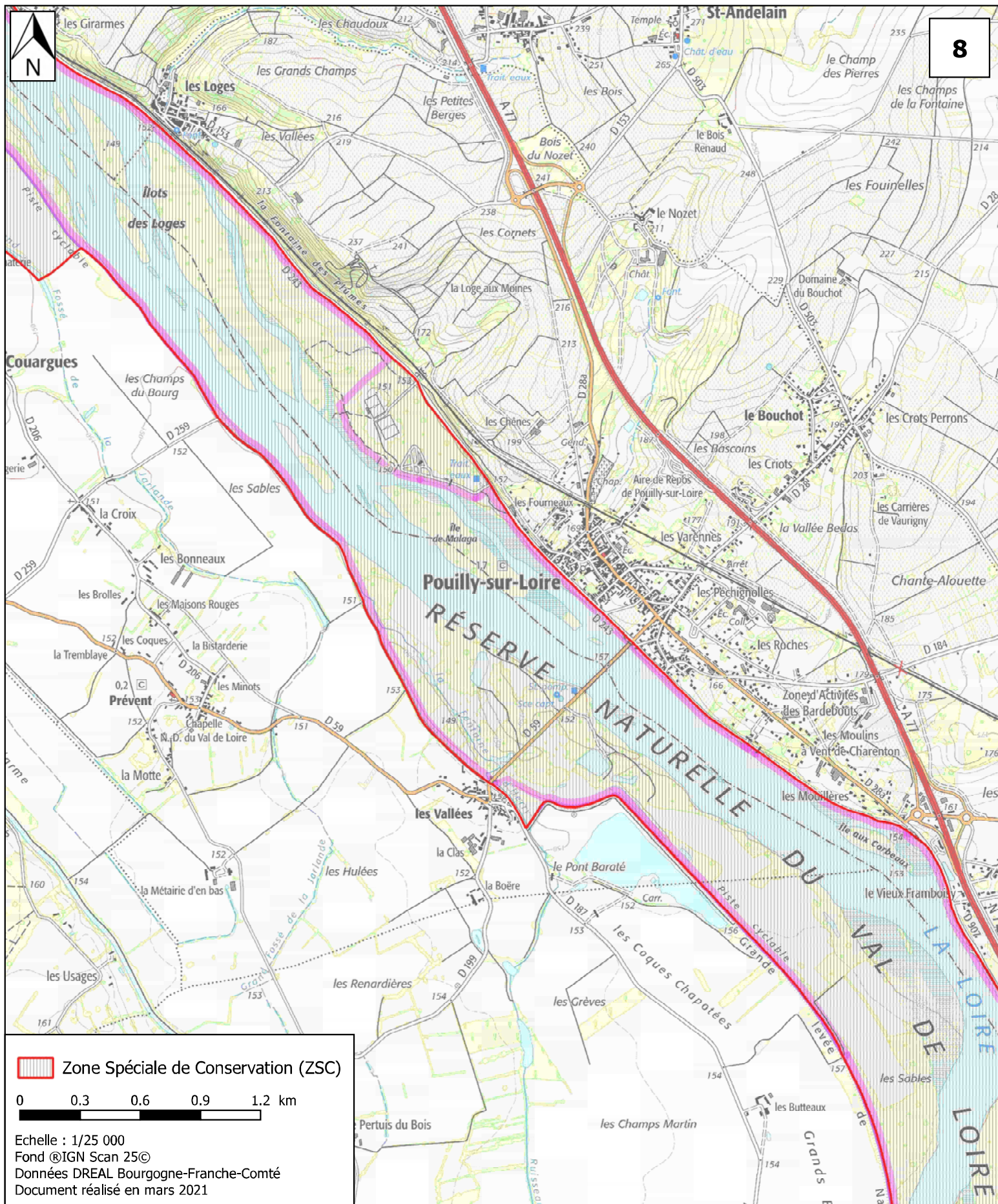
**MINISTÈRE
DE LA TRANSITION
ÉCOLOGIQUE**

Liberté
Égalité
Fraternité

Site Natura 2000
Vallées de la Loire et de l'Allier entre Cher et Nièvre
Zone spéciale de conservation FR2600965
Départements du Cher et de la Nièvre

Carte 7/28





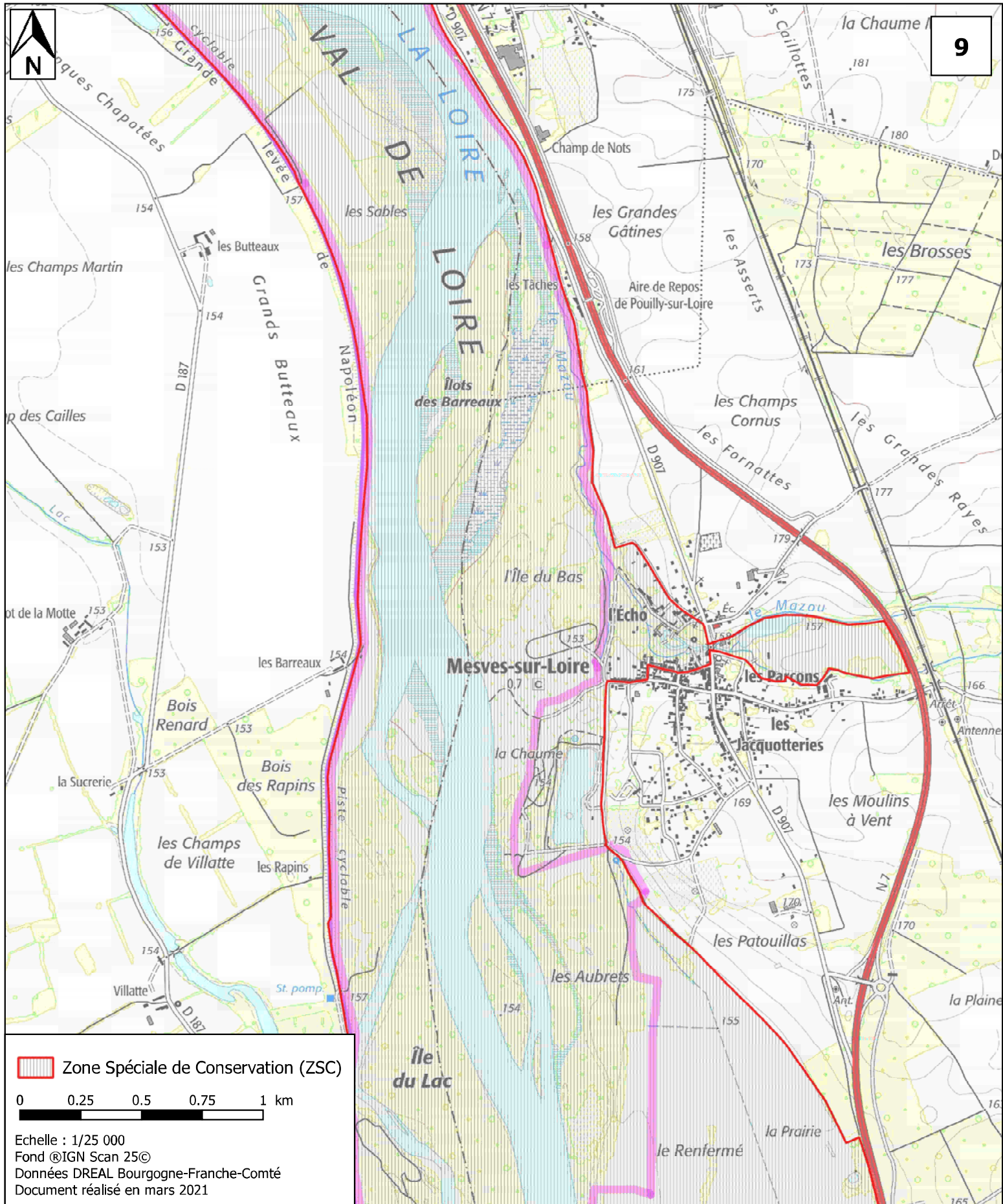


**MINISTÈRE
DE LA TRANSITION
ÉCOLOGIQUE**

Liberté
Égalité
Fraternité

Site Natura 2000
Vallées de la Loire et de l'Allier entre Cher et Nièvre
Zone spéciale de conservation FR2600965
Départements du Cher et de la Nièvre

Carte 9/28



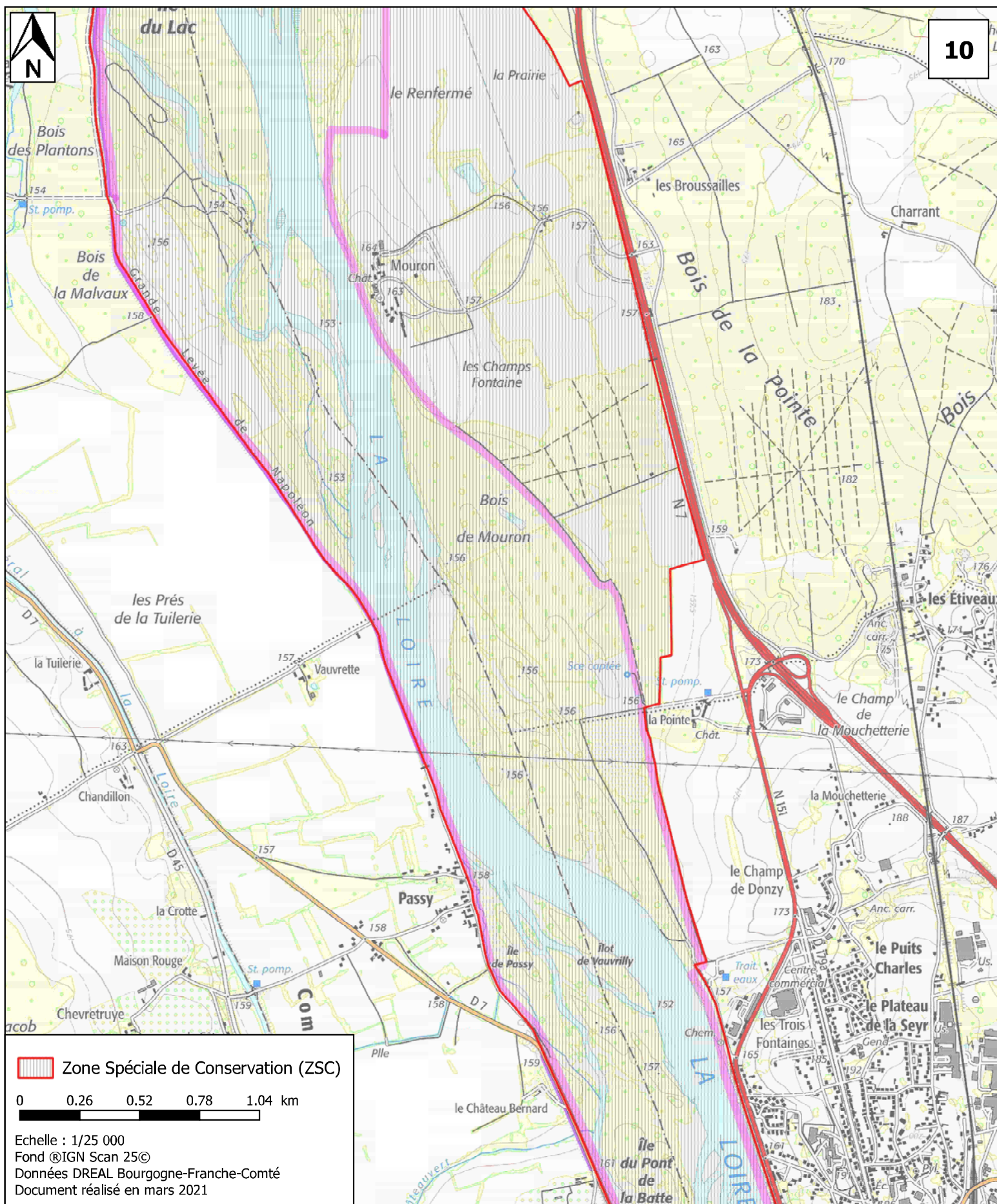


**MINISTÈRE
DE LA TRANSITION
ÉCOLOGIQUE**

Liberté
Égalité
Fraternité

Site Natura 2000
Vallées de la Loire et de l'Allier entre Cher et Nièvre
Zone spéciale de conservation FR2600965
Départements du Cher et de la Nièvre

Carte 10/28



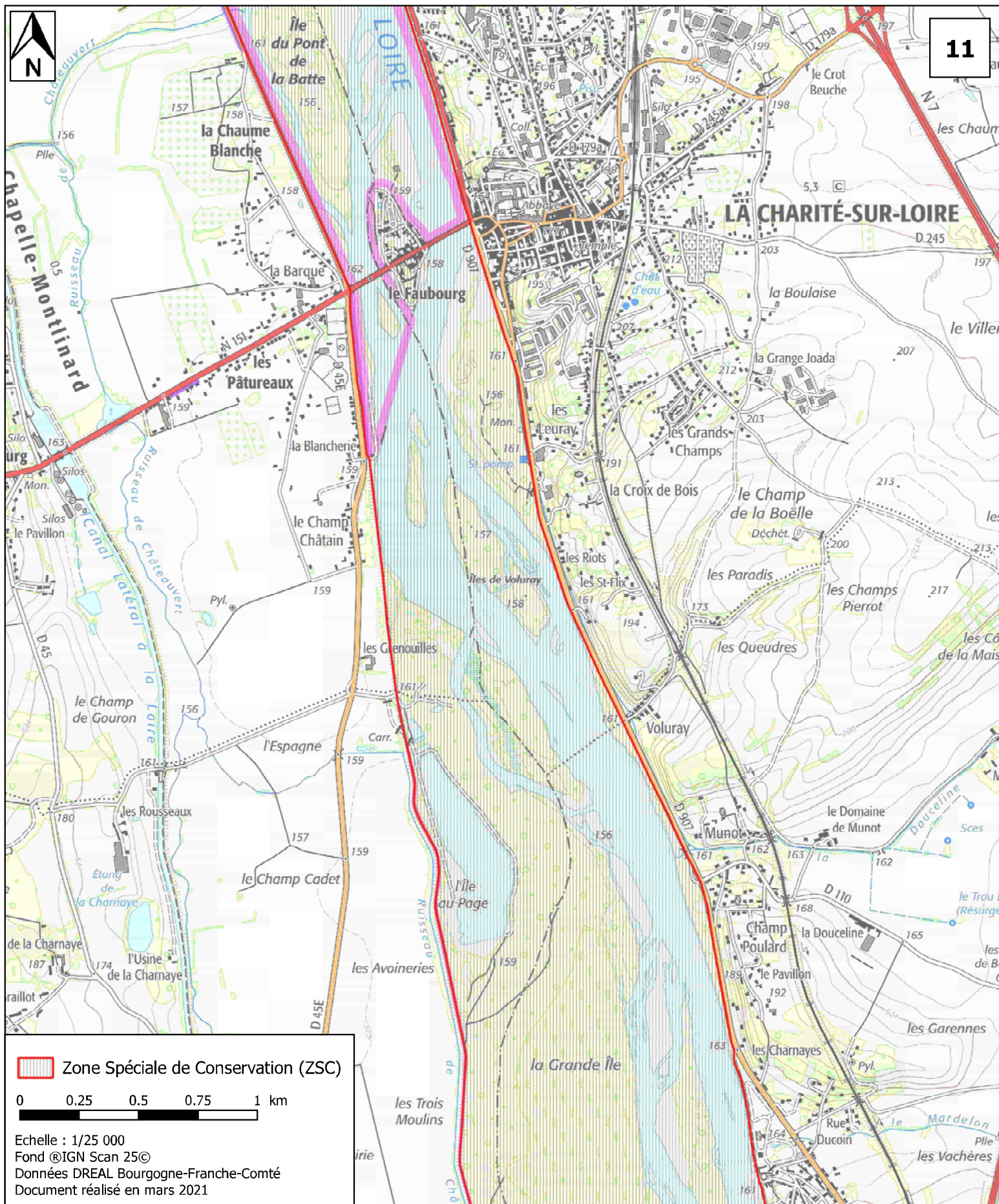


**MINISTÈRE
DE LA TRANSITION
ÉCOLOGIQUE**

Liberté
Égalité
Fraternité

Site Natura 2000
Vallées de la Loire et de l'Allier entre Cher et Nièvre
Zone spéciale de conservation FR2600965
Départements du Cher et de la Nièvre

Carte 11/28



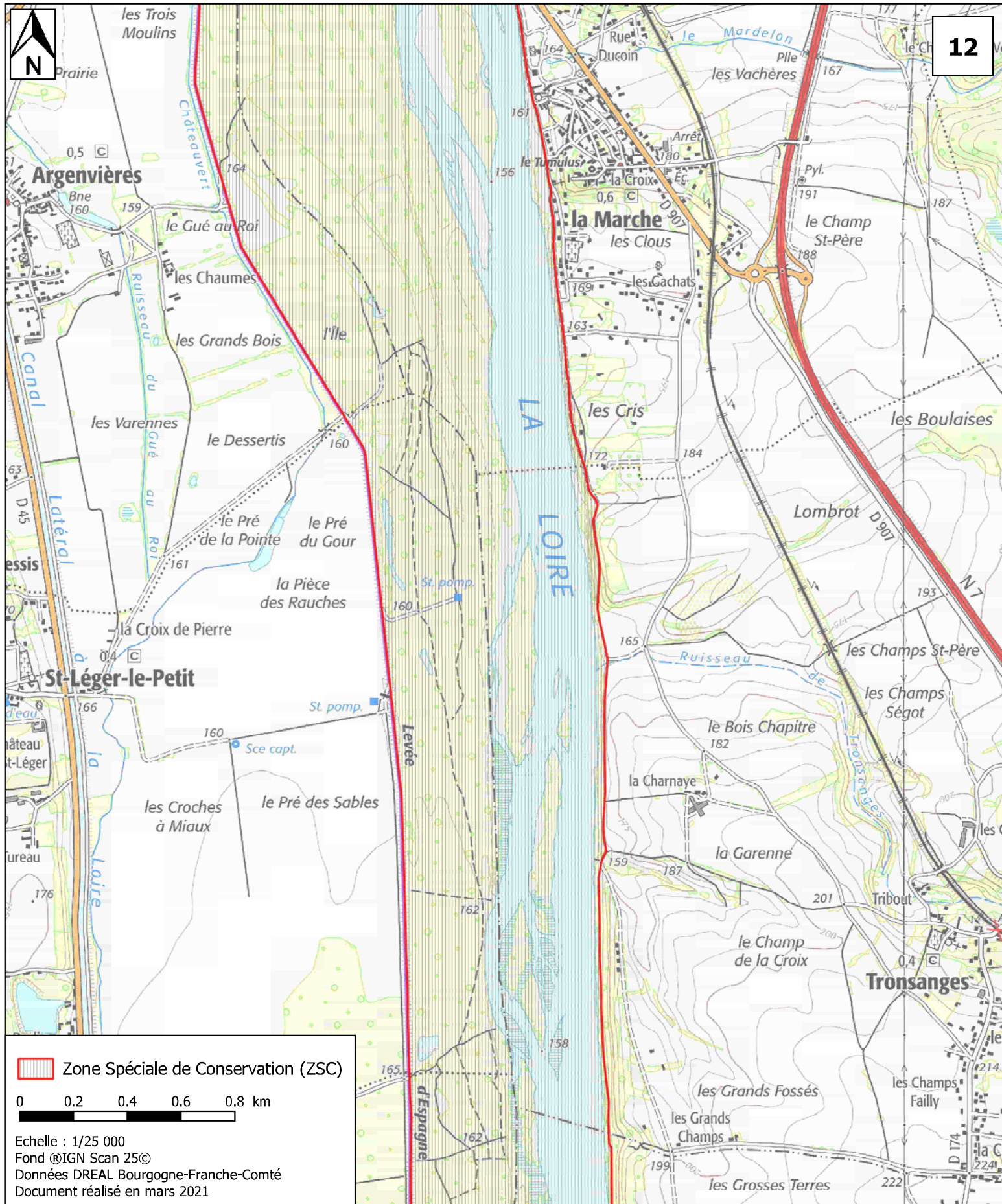


**MINISTÈRE
DE LA TRANSITION
ÉCOLOGIQUE**

Liberté
Égalité
Fraternité

Site Natura 2000
Vallées de la Loire et de l'Allier entre Cher et Nièvre
Zone spéciale de conservation FR2600965
Départements du Cher et de la Nièvre

Carte 12/28



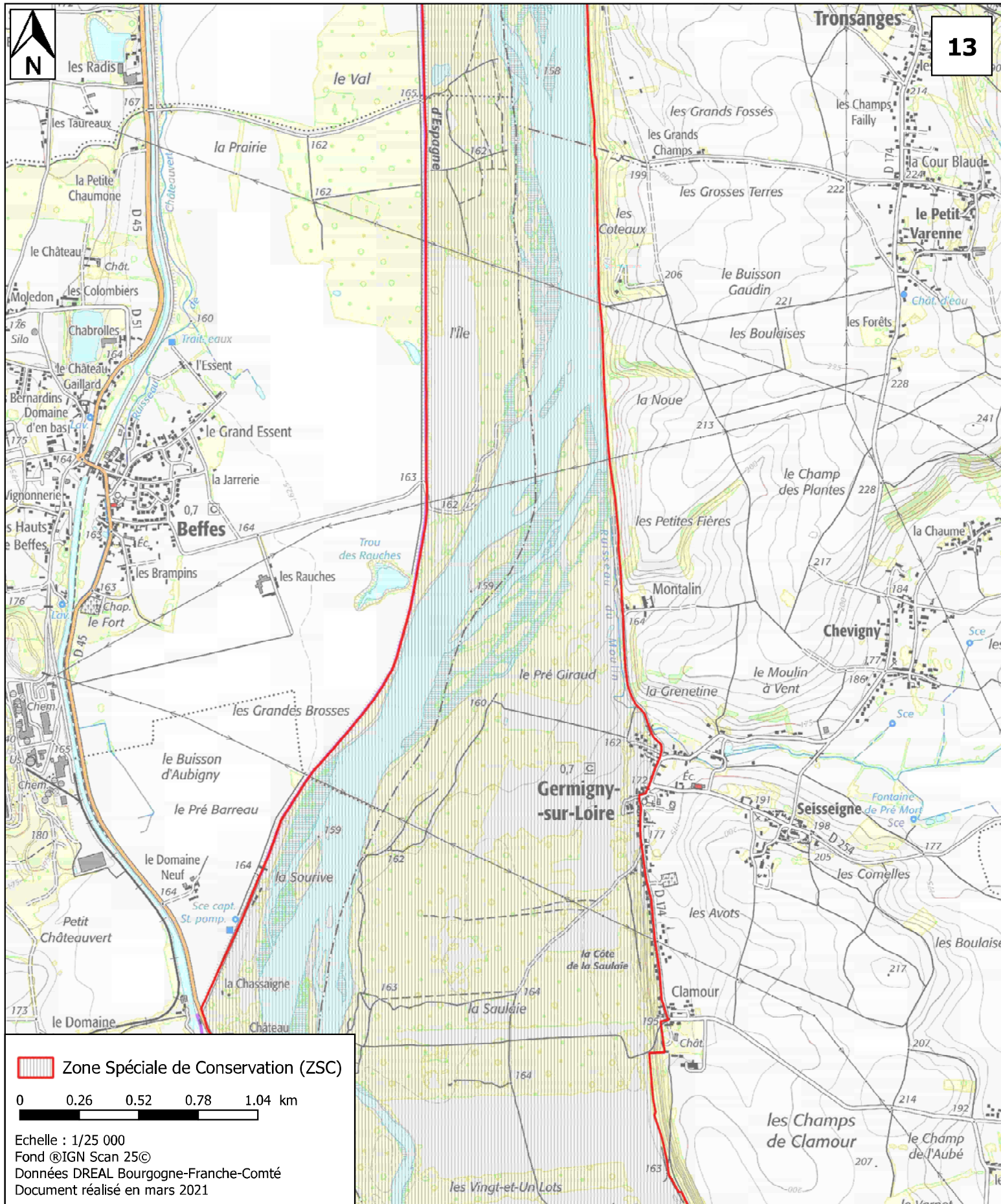


**MINISTÈRE
DE LA TRANSITION
ÉCOLOGIQUE**

Liberté
Égalité
Fraternité

Site Natura 2000
Vallées de la Loire et de l'Allier entre Cher et Nièvre
Zone spéciale de conservation FR2600965
Départements du Cher et de la Nièvre

Carte 13/28





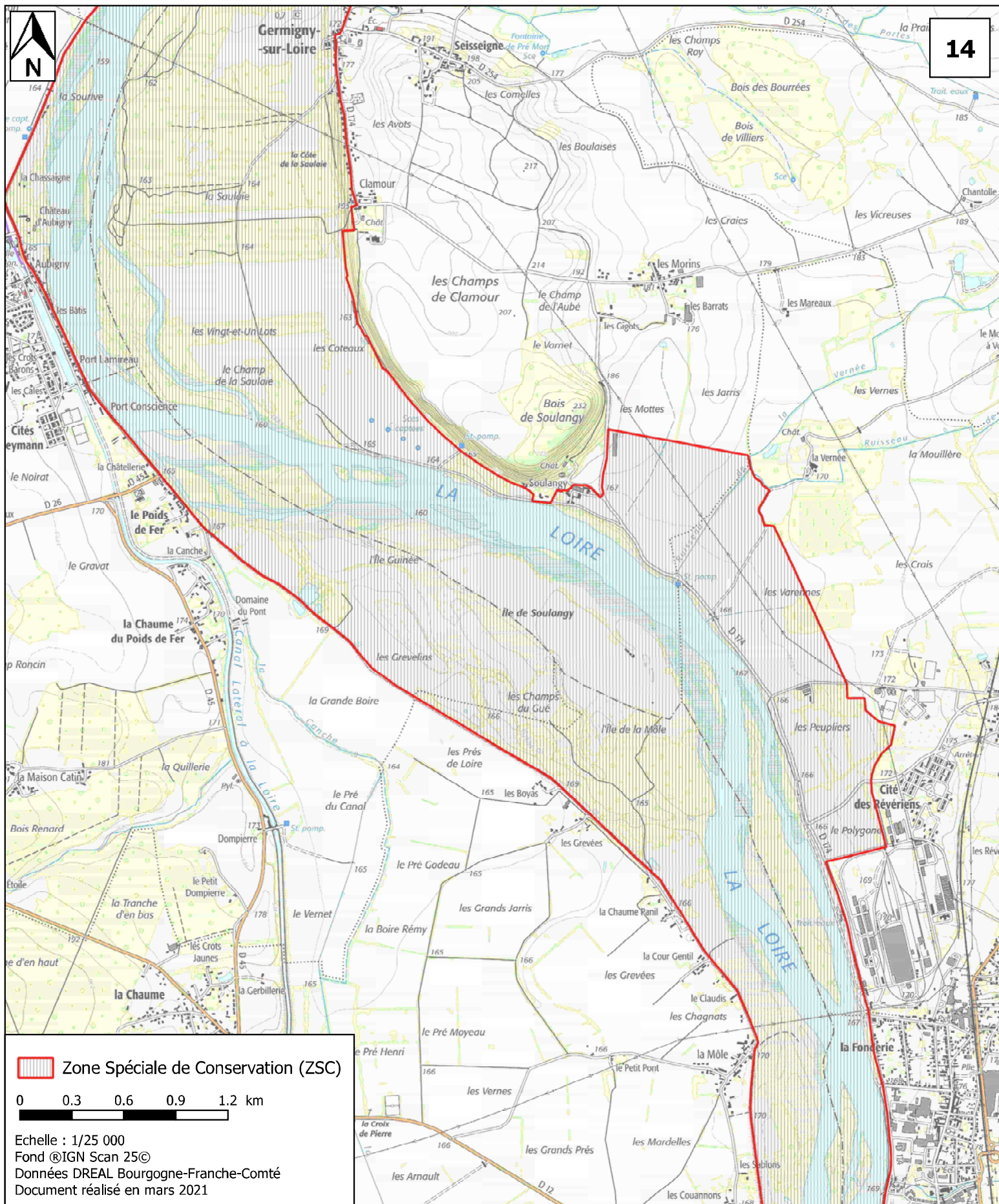
**MINISTÈRE
DE LA TRANSITION
ÉCOLOGIQUE**

Liberté
Égalité
Fraternité

Site Natura 2000
Vallées de la Loire et de l'Allier entre Cher et Nièvre
Zone spéciale de conservation FR2600965
Départements du Cher et de la Nièvre

Carte 14/28

14





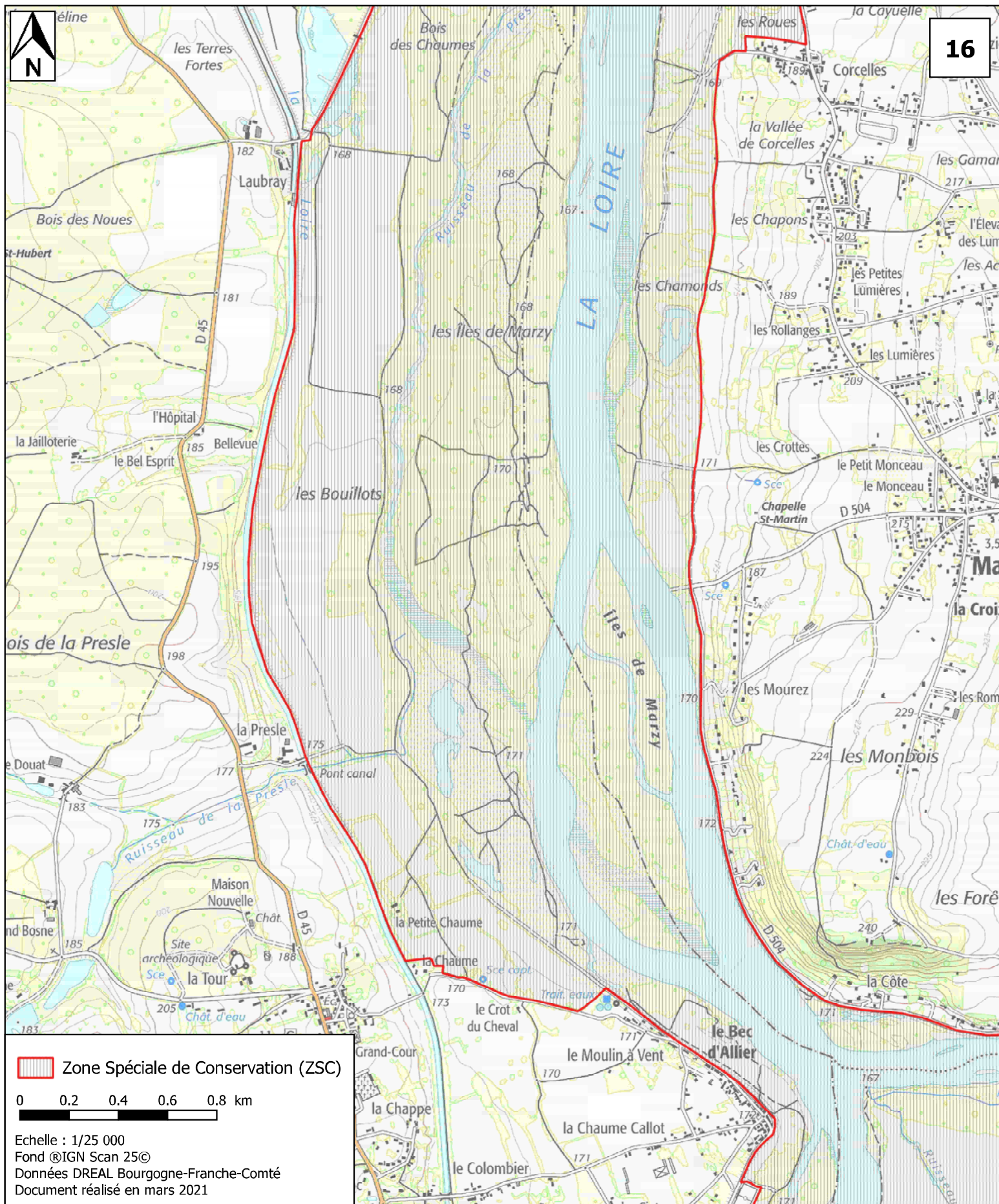


**MINISTÈRE
DE LA TRANSITION
ÉCOLOGIQUE**

Liberté
Égalité
Fraternité

Site Natura 2000
Vallées de la Loire et de l'Allier entre Cher et Nièvre
Zone spéciale de conservation FR2600965
Départements du Cher et de la Nièvre

Carte 16/28



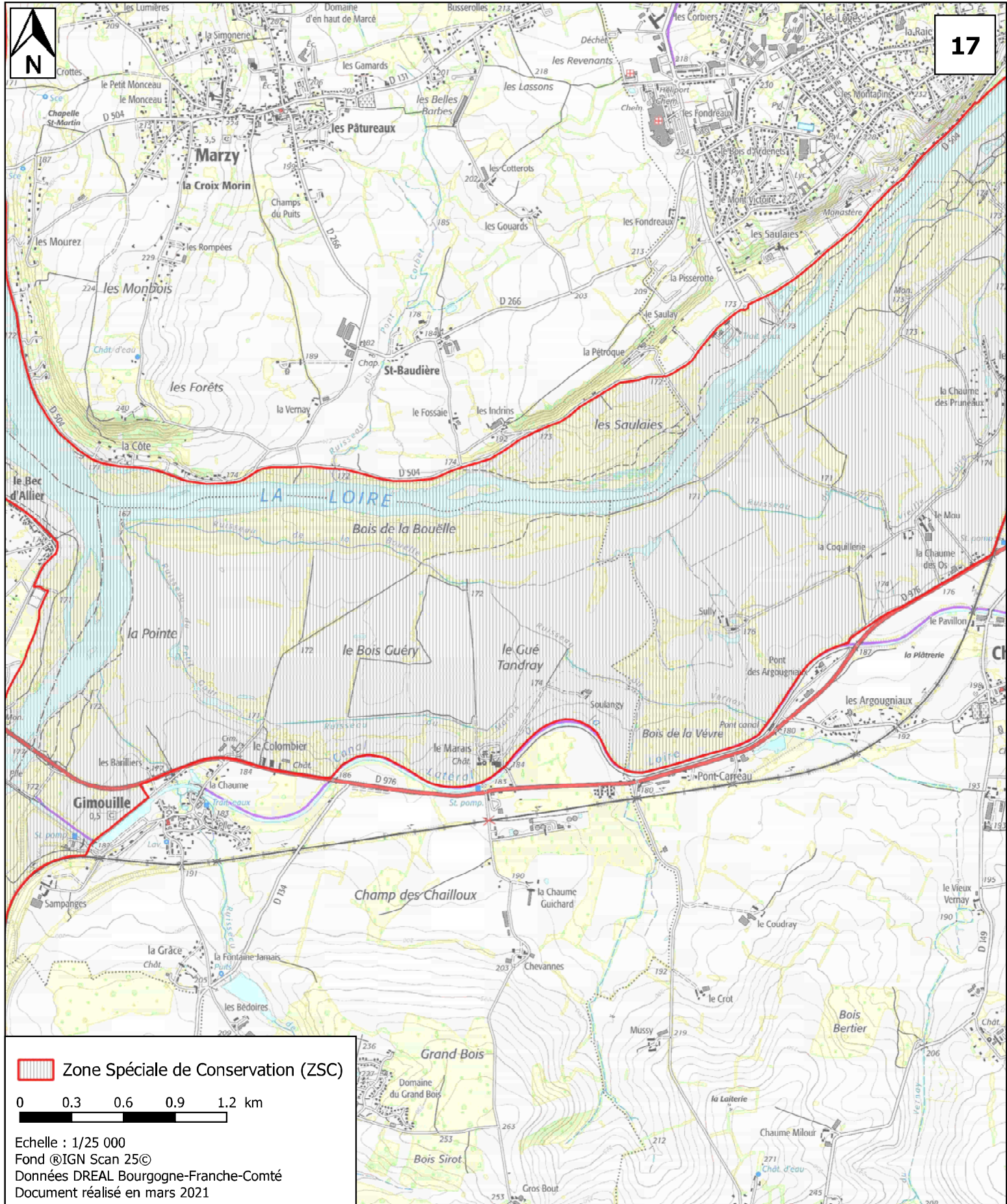


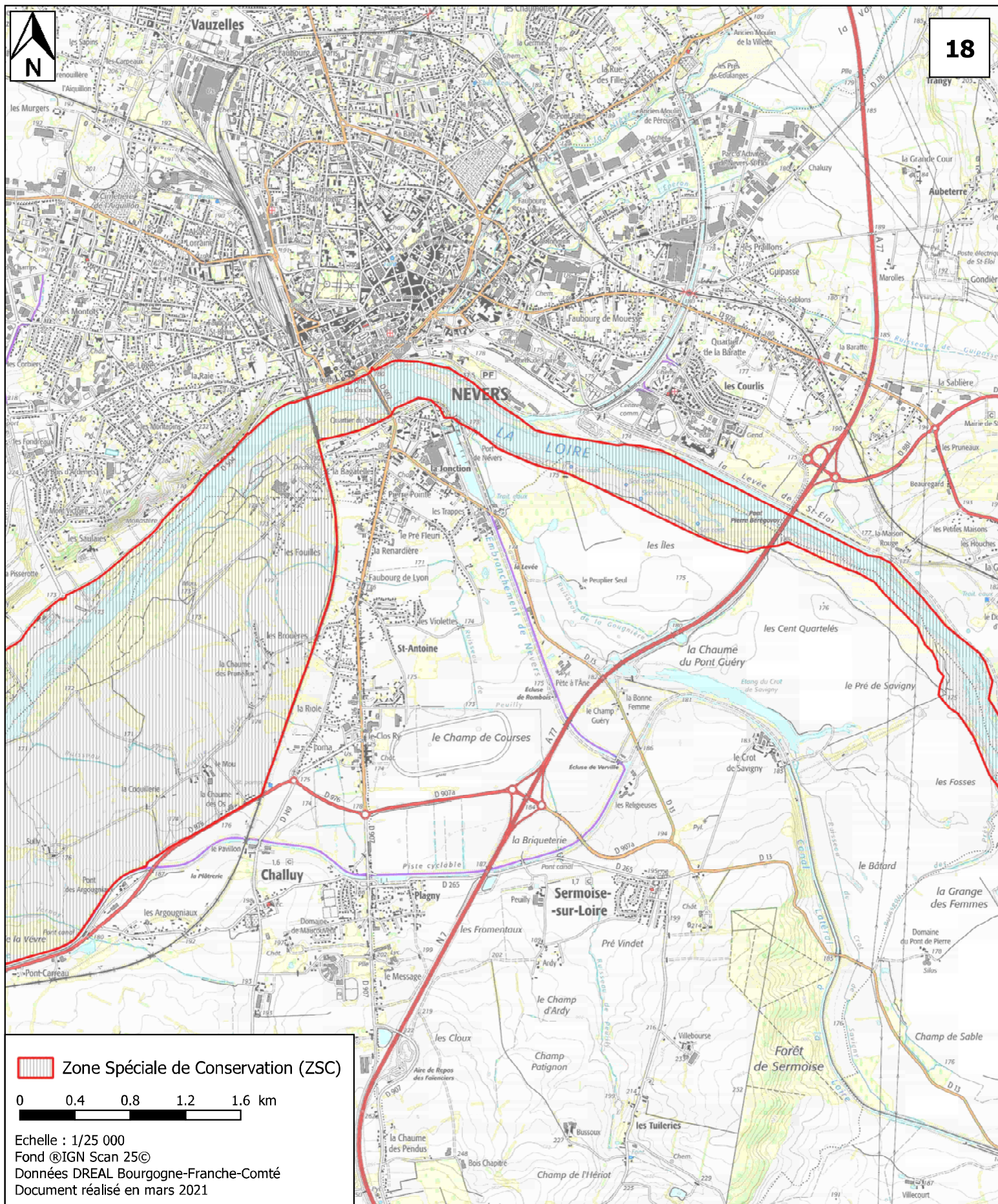
**MINISTÈRE
DE LA TRANSITION
ÉCOLOGIQUE**

Liberté
Égalité
Fraternité

Site Natura 2000
Vallées de la Loire et de l'Allier entre Cher et Nièvre
Zone spéciale de conservation FR2600965
Départements du Cher et de la Nièvre

Carte 17/28





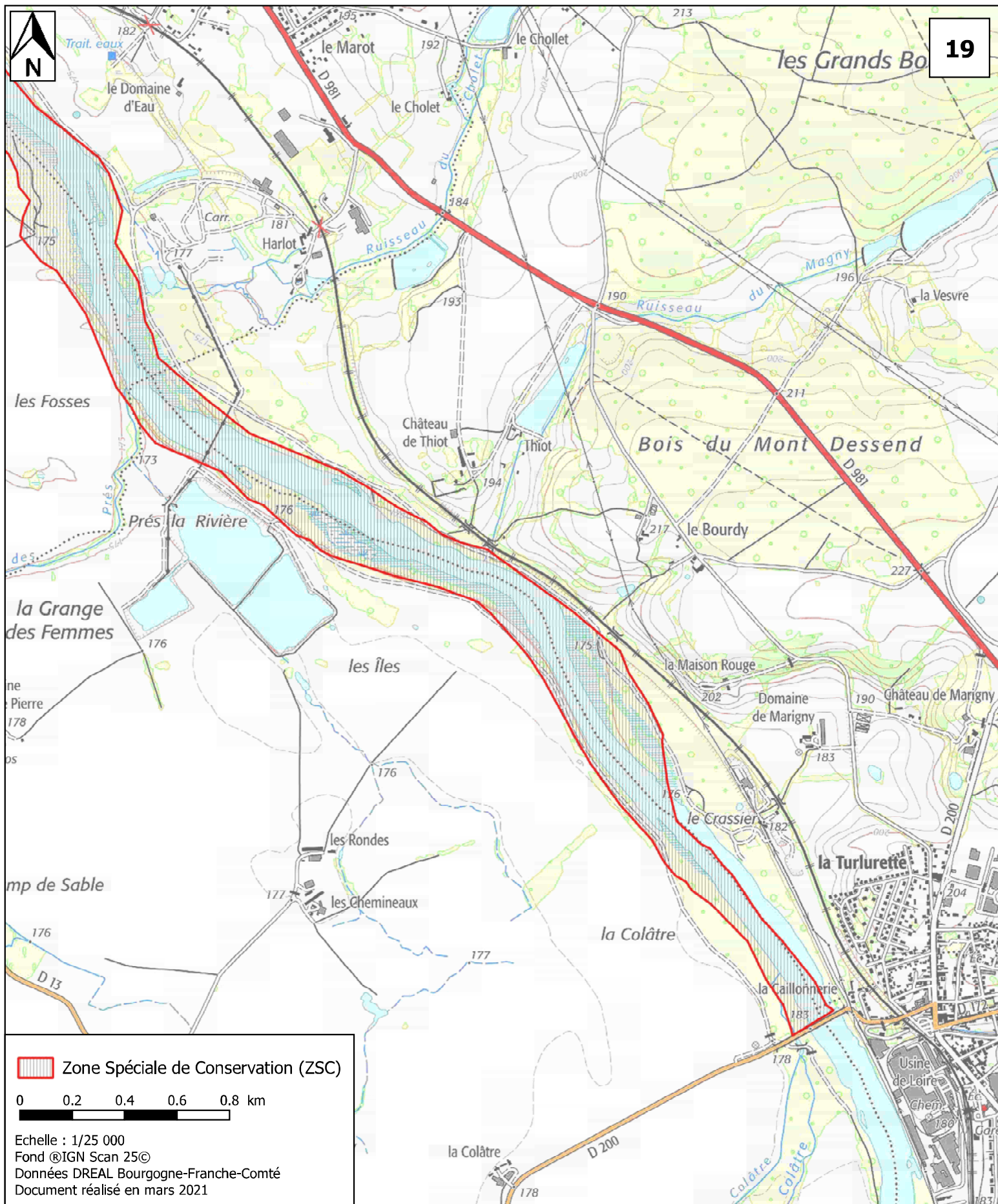


**MINISTÈRE
DE LA TRANSITION
ÉCOLOGIQUE**

Liberté
Égalité
Fraternité

Site Natura 2000
Vallées de la Loire et de l'Allier entre Cher et Nièvre
Zone spéciale de conservation FR2600965
Départements du Cher et de la Nièvre

Carte 19/28





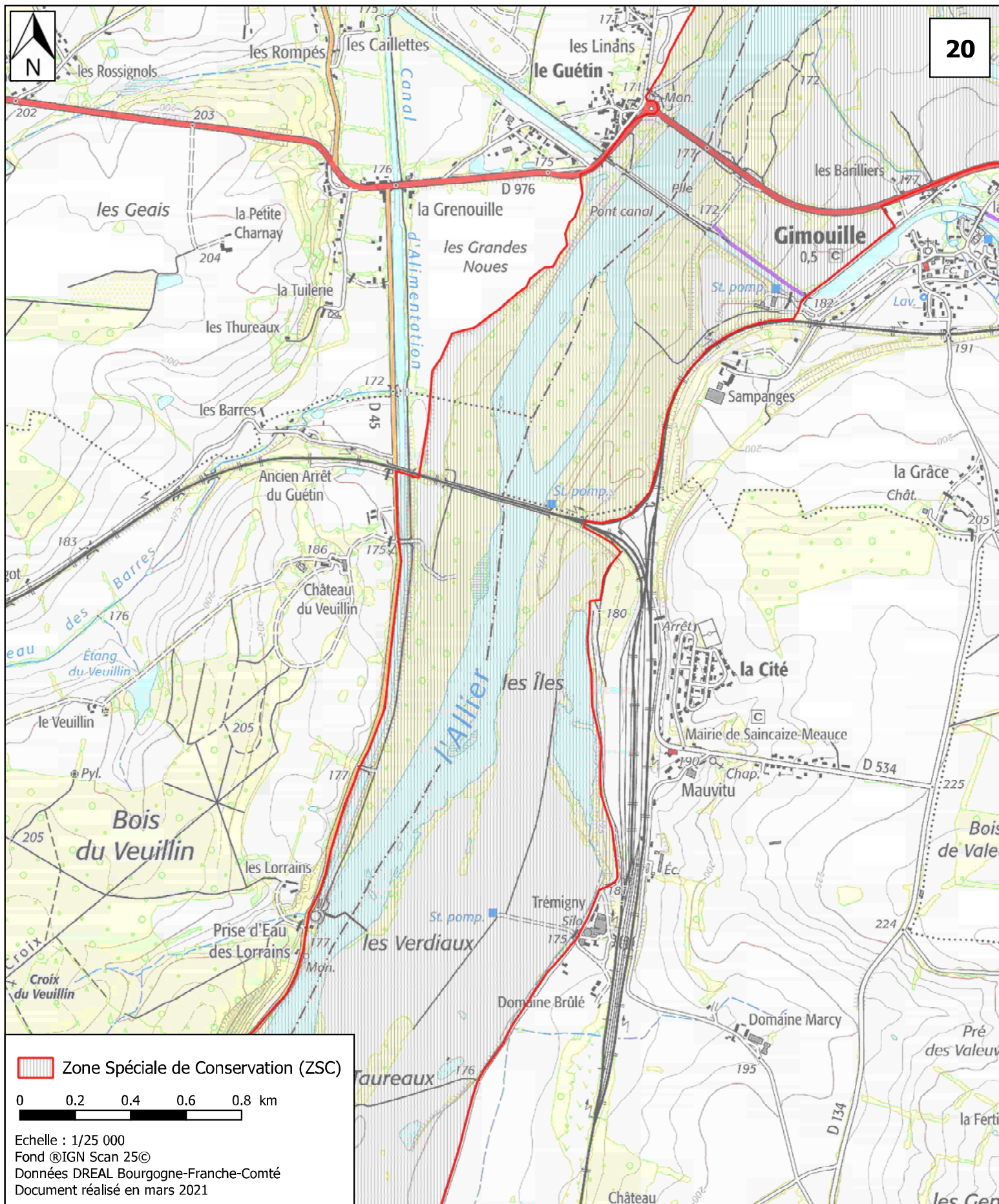
**MINISTÈRE
DE LA TRANSITION
ÉCOLOGIQUE**

Liberté
Égalité
Fraternité

Site Natura 2000
Vallées de la Loire et de l'Allier entre Cher et Nièvre
Zone spéciale de conservation FR2600965
Départements du Cher et de la Nièvre

Carte 20/28

20





**MINISTÈRE
DE LA TRANSITION
ÉCOLOGIQUE**

Liberté
Égalité
Fraternité

Site Natura 2000
Vallées de la Loire et de l'Allier entre Cher et Nièvre
Zone spéciale de conservation FR2600965
Départements du Cher et de la Nièvre

Carte 21/28

21

