

Arrêté du 7 FEV. 2022

**modifiant l'arrêté du 26 mars 2015 portant désignation du site Natura 2000 « vallée de la Loire entre Imphy et Decize » renommé « Val de Loire nivernais »**

(zone spéciale de conservation)

NOR : TREL2206006A

**La ministre de la transition écologique,**

Vu la directive 92/43/CEE du Conseil du 21 mai 1992 modifiée concernant la conservation des habitats naturels ainsi que de la faune et de la flore sauvages, notamment ses articles 3 et 4 et ses annexes I et II ;

Vu la décision d'exécution (UE) 2022/231 de la Commission du 16 février 2022 arrêtant une quinzième actualisation de la liste des sites d'importance communautaire pour la région biogéographique continentale ;

Vu le code de l'environnement, notamment le I et le III de l'article L. 414-1, et les articles R. 414-1, R. 414-3, R. 414-4, R. 414-6 et R. 414-7 ;

Vu l'arrêté du 16 novembre 2001 modifié relatif à la liste des types d'habitats naturels et des espèces de faune et de flore sauvages qui peuvent justifier la désignation de zones spéciales de conservation au titre du réseau écologique européen Natura 2000 ;

Vu l'arrêté du 26 mars 2015 portant désignation du site Natura 2000 « vallée de la Loire entre Imphy et Decize » (zone spéciale de conservation) ;

Vu les avis des communes et des établissements publics de coopération intercommunale concernés ;

Vu les observations formulées lors de la consultation du public réalisée du 09 août 2021 au 30 août 2021, en application de l'article L. 123-19-1 du code de l'environnement,

**Arrête :**

**Article 1er**

Le site prend le nom de « Val de Loire nivernais ».

Les 8 cartes au 1/25 000ème et la carte d'assemblage au 1/160 000ème annexées au présent arrêté abrogent et remplacent les cartes annexées à l'arrêté du 26 mars 2015 portant désignation du site Natura 2000 « vallée de la Loire entre Imphy et Decize » (zone spéciale de conservation) FR2600966. L'espace ainsi délimité s'étend dans le département de la Nièvre sur tout ou partie du territoire des communes suivantes : Avril-Sur-Loire, Béard, Charrin, Chevenon, Cossaye, Decize, Devay, Druy-Parigny, Fleury-

sur-Loire, Imphy, Laménay-sur-Loire, Luthenay-Uxeloup, Saint-Hilaire-Fontaine, Saint-Léger-des-Vignes, Saint-Ouen-sur-Loire, Sougy-sur-Loire.

## Article 2

La liste des types d'habitats naturels et des espèces de faune et flore sauvages annexée au présent arrêté abroge et remplace la liste des types d'habitats naturels et des espèces de faune et flore sauvages annexée à l'arrêté du 26 mars 2015 portant désignation du site Natura 2000 « vallée de la Loire entre Imphy et Decize » (zone spéciale de conservation).

## Article 3

Les cartes visées à l'article 1<sup>er</sup> ainsi que la liste des types d'habitats naturels et des espèces de faune et de flore sauvages visée à l'article 2 peuvent être consultées à la préfecture de la Nièvre, dans les mairies des communes situées dans le périmètre du site, à la direction régionale de l'environnement et de l'aménagement et du logement de Bourgogne-Franche-Comte, ainsi qu'à la direction de l'eau et de la biodiversité du ministère de la transition écologique.

Elles sont également consultables et téléchargeables sur les sites du Bulletin officiel du ministère de la transition écologique (<https://www.bulletin-officiel.developpement-durable.gouv.fr/recherche>) et de l'inventaire national du patrimoine naturel hébergé par le Muséum national d'Histoire naturelle (<https://inpn.mnhn.fr/accueil/recherche-de-donnees/natura2000>).

## Article 4

Le directeur de l'eau et de la biodiversité est chargé de l'exécution du présent arrêté, qui sera publié au *Journal officiel* de la République française.

Fait le

10 7 FEV. 2022

La ministre de la transition écologique,  
Pour la ministre et par délégation :  
Le directeur de l'eau et de la biodiversité,



O. THIBAULT

## ANNEXE

### Annexe à l'arrêté de modification du site Natura 2000 FR2600966 « vallée de la Loire entre Imphy et Decize » renommé *Val de Loire nivernais* (zone spéciale de conservation)

#### Liste des types d'habitats naturels et des espèces de faune et de flore sauvages justifiant la désignation du site

##### 1 - Liste des habitats naturels justifiant la désignation du site et figurant en annexe de l'arrêté du 16 novembre 2001 modifié

2330	Dunes intérieures avec pelouses ouvertes à <i>Corynephorus</i> et <i>Agrostis</i>
3130	Eaux stagnantes, oligotrophes à mésotrophes avec végétation des <i>Littorelletea uniflorae</i> et/ou des <i>Isoeto-Nanojuncetea</i>
3150	Lacs eutrophes naturels avec végétation du Magnopotamion ou de l'Hydrocharition
3260	Rivières des étages planitiaire à montagnard avec végétation du <i>Ranunculion fluitantis</i> et du <i>Callitricho-Batrachion</i>
3270	Rivières avec berges vaseuses avec végétation du <i>Chenopodion rubri</i> p.p. et du <i>Bidention</i> p.p.
6210	Pelouses sèches semi-naturelles et faciès d'embuissonnement sur calcaires ( <i>Festuco-Brometalia</i> ) (* sites d'orchidées remarquables)
6430	Mégaphorbiaies hygrophiles d'ourlets planitiaux et des étages montagnard à alpin
6510	Prairies maigres de fauche de basse altitude ( <i>Alopecurus pratensis</i> , <i>Sanguisorba officinalis</i> )
8230	Roches siliceuses avec végétation pionnière du <i>Sedo-Scleranthion</i> ou du <i>Sedo albi-Veronicion dillenii</i>
91E0	* Forêts alluviales à <i>Alnus glutinosa</i> et <i>Fraxinus excelsior</i> ( <i>Alno-Padion</i> , <i>Alnion incanae</i> , <i>Salicion albae</i> )
91F0	Forêts mixtes à <i>Quercus robur</i> , <i>Ulmus laevis</i> , <i>Ulmus minor</i> , <i>Fraxinus excelsior</i> ou <i>Fraxinus angustifolia</i> , riveraines des grands fleuves ( <i>Ulmenion minoris</i> )

##### 2 - Liste des espèces de faune et flore sauvages justifiant la désignation du site et figurant en annexe de l'arrêté du 16 novembre 2001 modifié

###### Amphibiens

1166	Triton crête	<i>Triturus cristatus</i>
------	--------------	---------------------------

###### Invertébrés

1037	Gomphe serpentifère	<i>Ophiogomphus cecilia</i>
1041	Cordulie à corps fin	<i>Oxygastra curtisii</i>
1060	Cuivré des marais	<i>Lycaena dispar</i>
1074	Laineuse du Prunellier	<i>Eriogaster catax</i>
1083	Lucane cerf-volant	<i>Lucanus cervus</i>
1088	Grand Capricorne	<i>Cerambyx cerdo</i>

###### Mammifères

1303	Petit rhinolophe	<i>Rhinolophus hipposideros</i>
1337	Castor d'Eurasie	<i>Castor fiber</i>
1355	Loutre d'Europe	<i>Lutra lutra</i>

###### Plantes

*Aucune espèce mentionnée*

###### Poissons

1095	Lamproie marine	<i>Petromyzon marinus</i>
------	-----------------	---------------------------

1096	Lamproie de Planer	<i>Lampetra planeri</i>
1102	Grande alose	<i>Alosa alosa</i>
1106	Saumon atlantique	<i>Salmo salar</i>
1130	Aspe	<i>Aspius aspius</i>
5315	Chabot	<i>Cottus perifretum</i>
5339	Bouvière	<i>Rhodeus amarus</i>

Reptiles

*Aucune espèce mentionnée*

Fait le 10 7 FEV. 2022

La ministre de la transition écologique,  
Pour la ministre et par délégation :  
Le directeur de l'eau et de la biodiversité,

  
O.THIBAULT





**MINISTÈRE  
DE LA TRANSITION  
ÉCOLOGIQUE**

Liberté  
Égalité  
Fraternité

Site Natura 2000

Val de Loire nivernais

Zone spéciale de conservation FR2600966

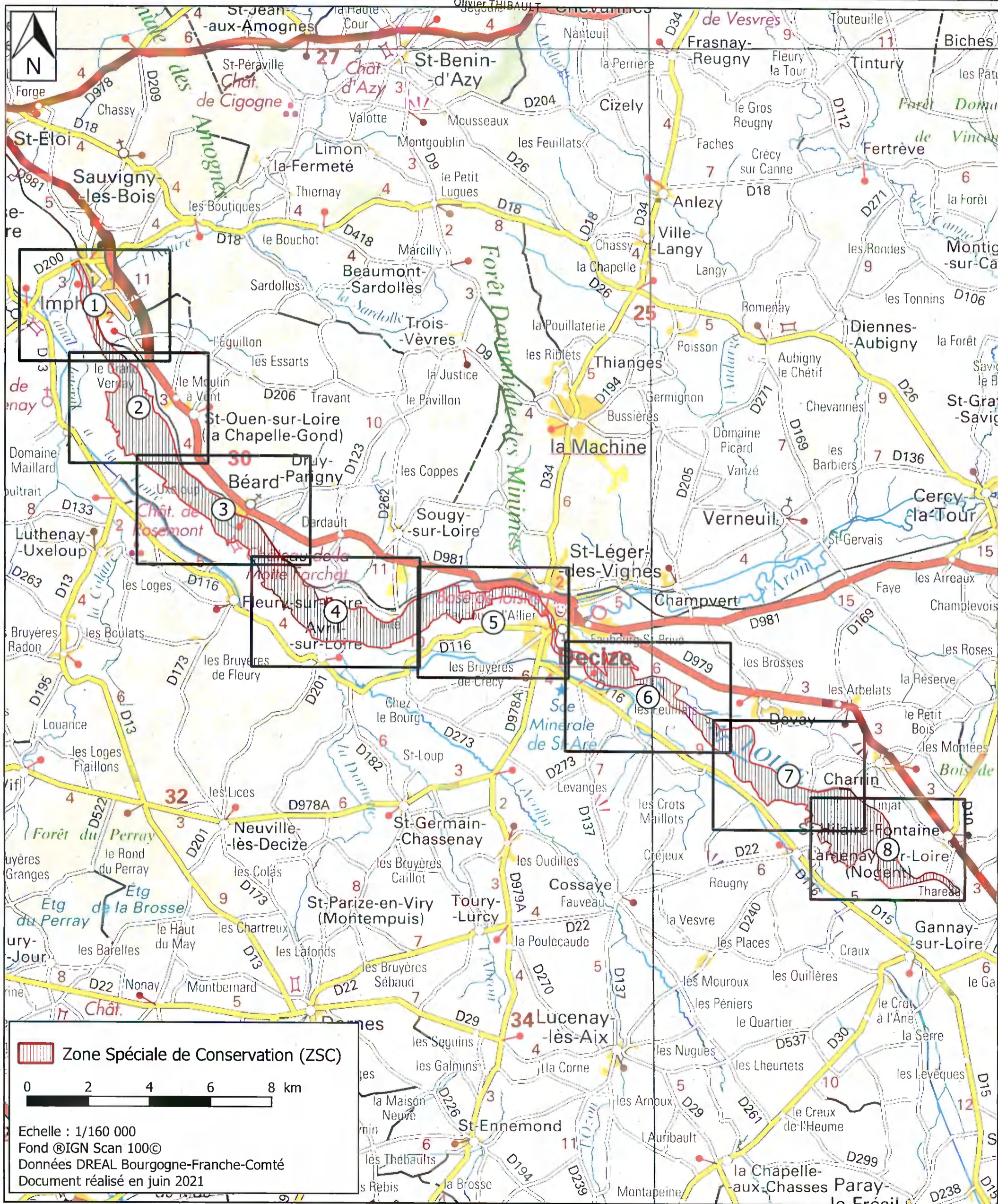
Département de la Nièvre

Carte d'assemblage au 1/160 000 et 8 cartes au 1/25 000 annexées à l'arrêté de  
modification du site Natura 2000

signée le :

Pour la Ministre et par délégation,  
Le Directeur de l'eau et de la biodiversité

07 FEV. 2022





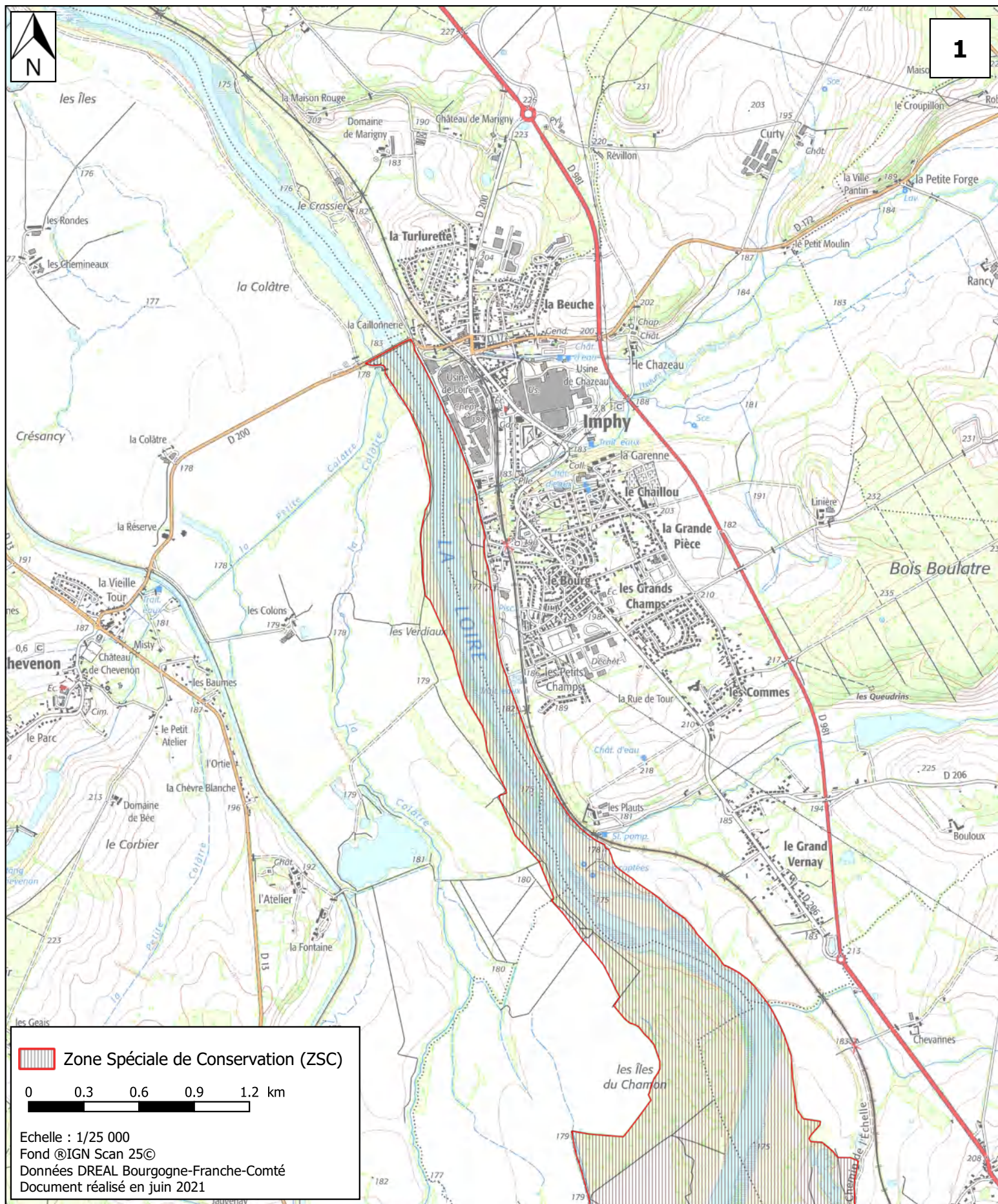


**MINISTÈRE  
DE LA TRANSITION  
ÉCOLOGIQUE**

Liberté  
Égalité  
Fraternité

Site Natura 2000  
Val de Loire nivernais  
Zone spéciale de conservation FR2600966  
Département de la Nièvre

Carte 1 / 8





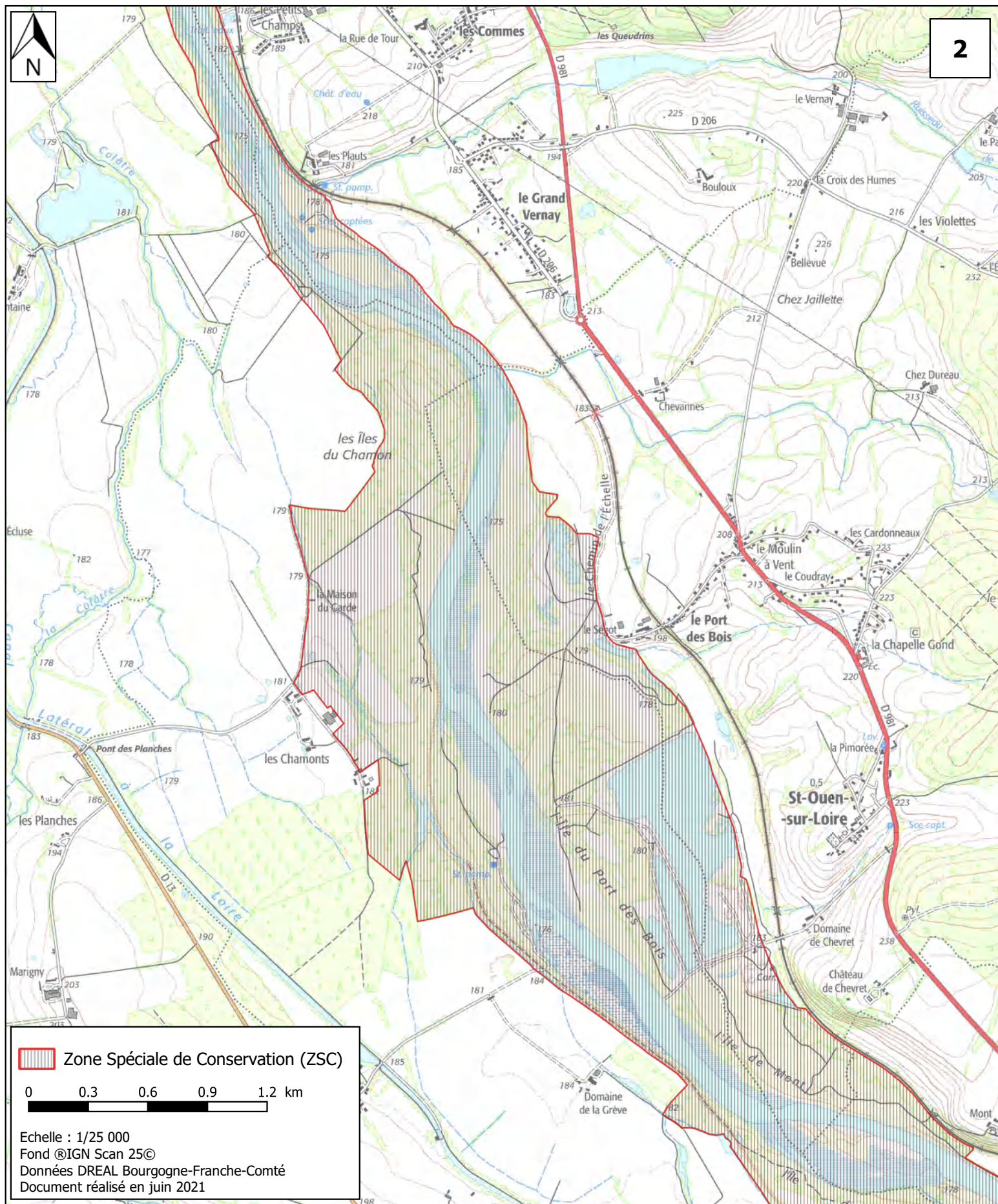


**MINISTÈRE  
DE LA TRANSITION  
ÉCOLOGIQUE**

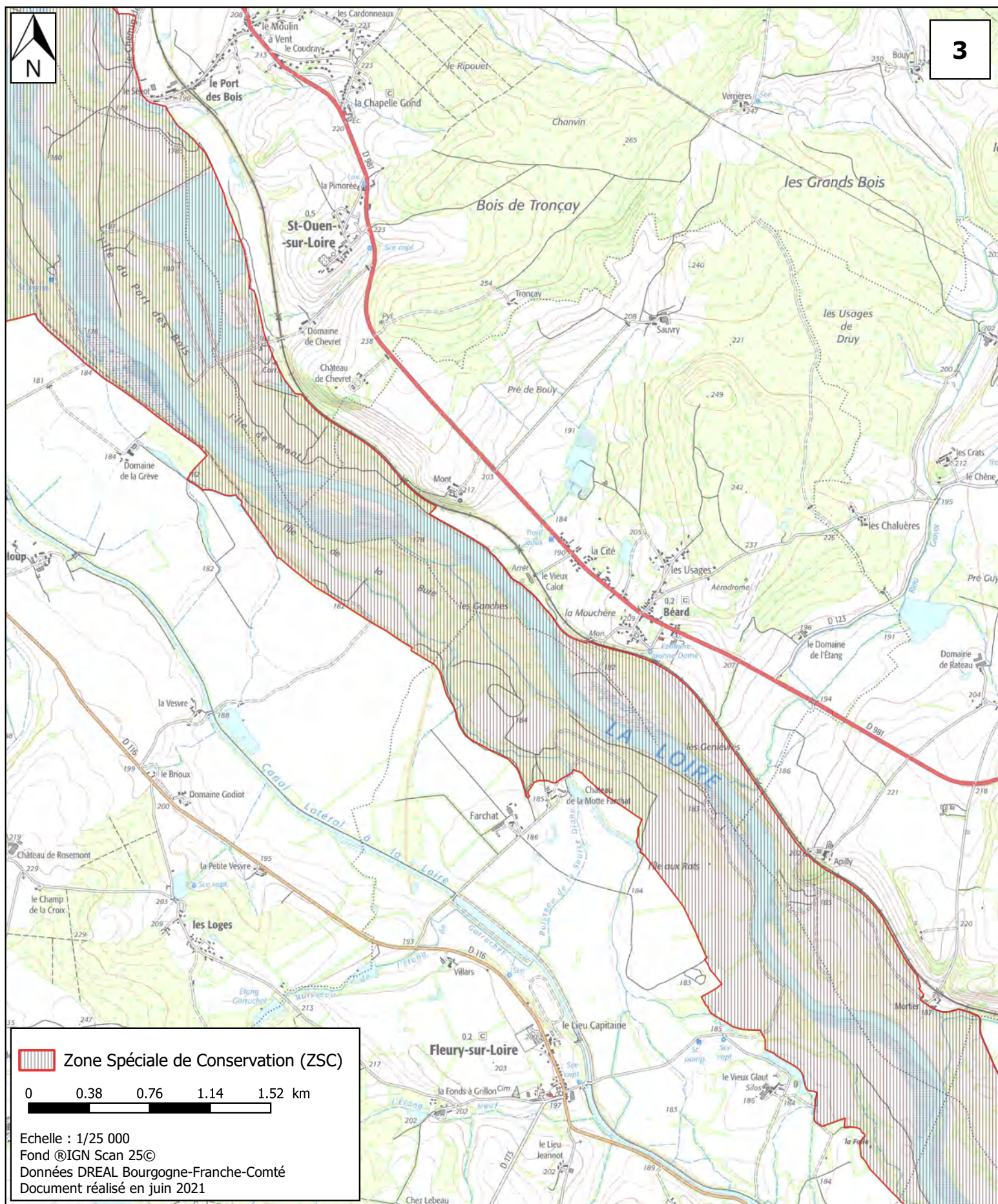
Liberté  
Égalité  
Fraternité

Site Natura 2000  
Val de Loire nivernais  
Zone spéciale de conservation FR2600966  
Département de la Nièvre

Carte 2 / 8









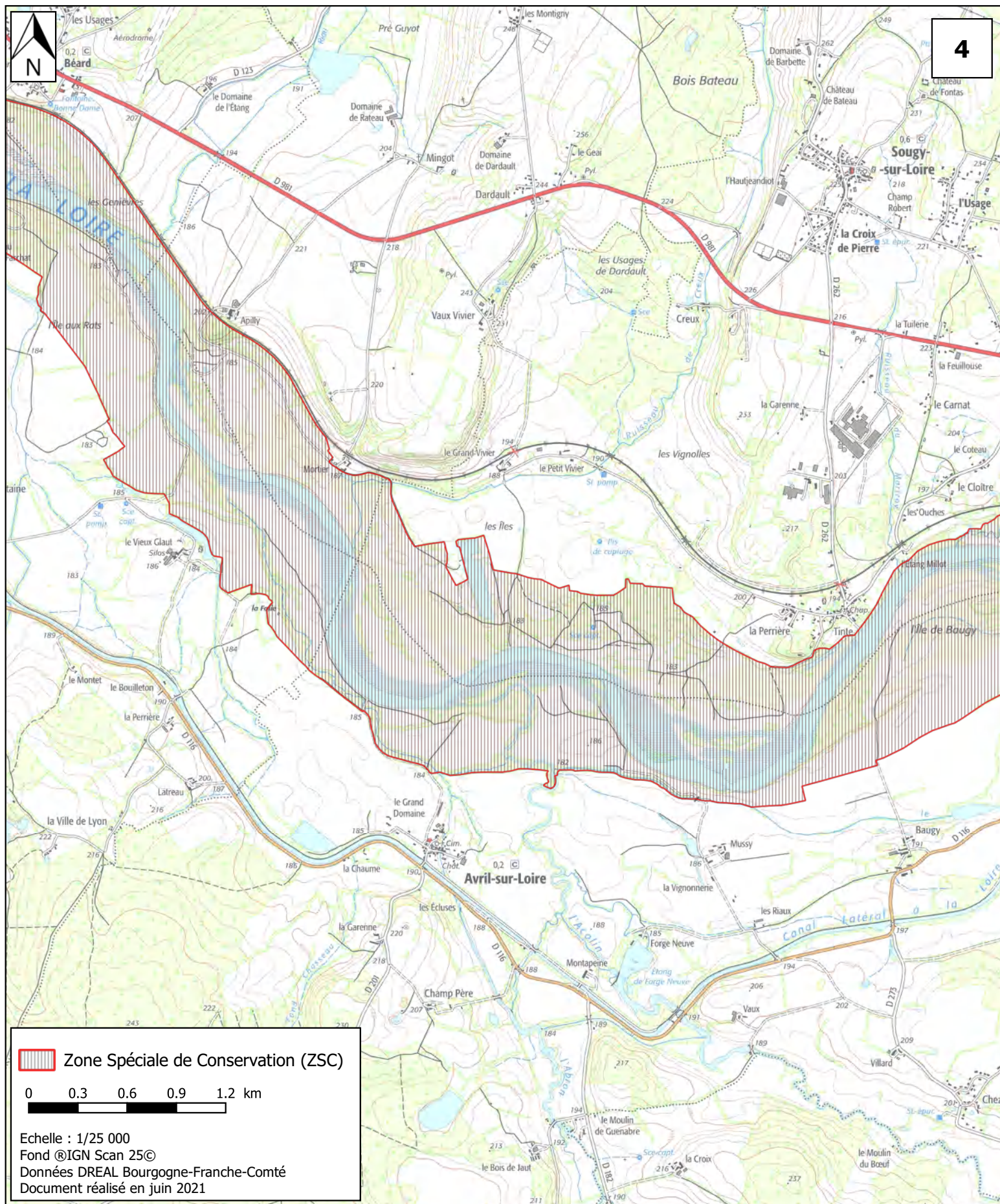


**MINISTÈRE  
DE LA TRANSITION  
ÉCOLOGIQUE**

Liberté  
Égalité  
Fraternité

Site Natura 2000  
Val de Loire nivernais  
Zone spéciale de conservation FR2600966  
Département de la Nièvre

Carte 4 / 8









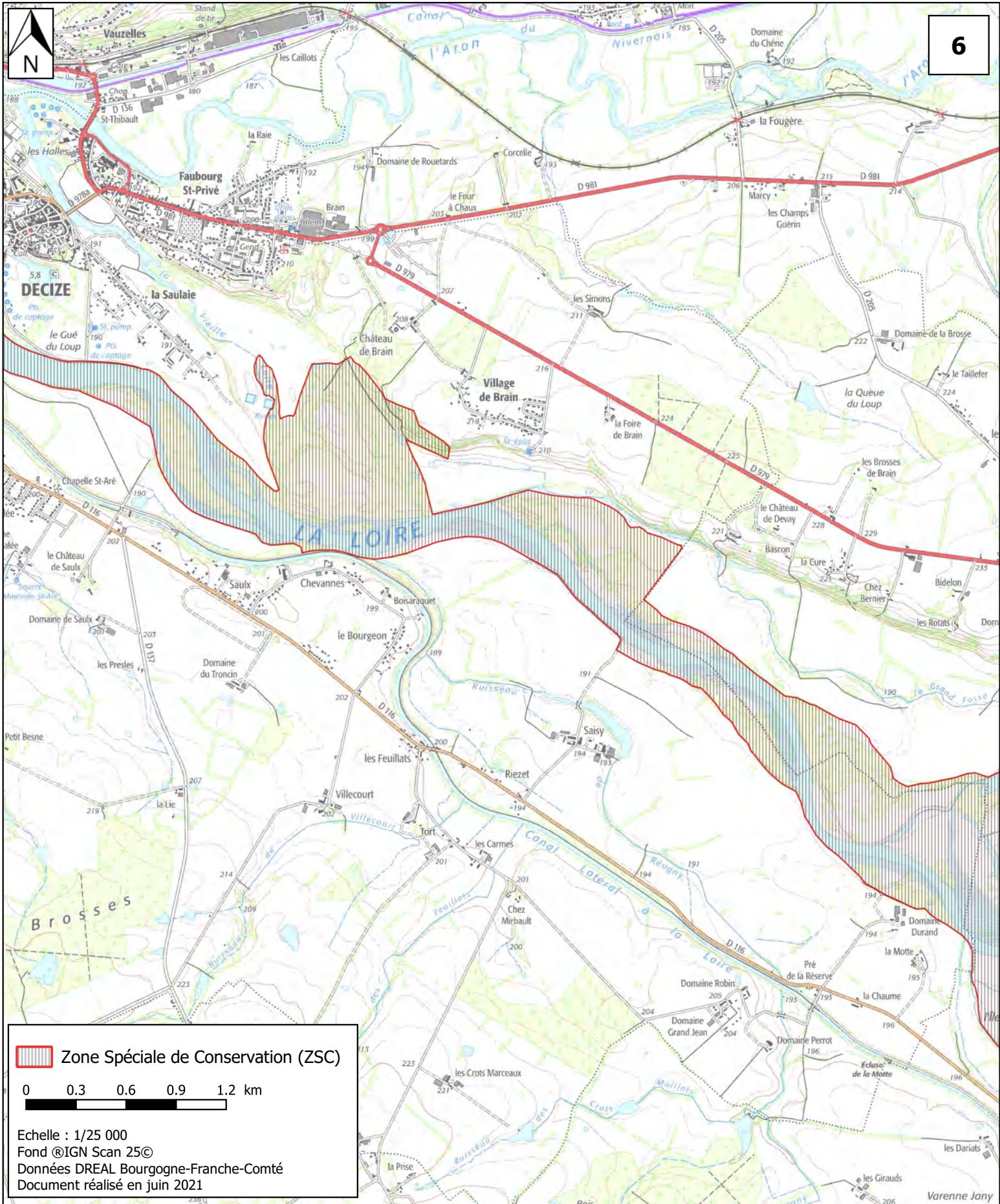


**MINISTÈRE  
DE LA TRANSITION  
ÉCOLOGIQUE**

Liberté  
Égalité  
Fraternité

Site Natura 2000  
Val de Loire nivernais  
Zone spéciale de conservation FR2600966  
Département de la Nièvre

Carte 6 / 8





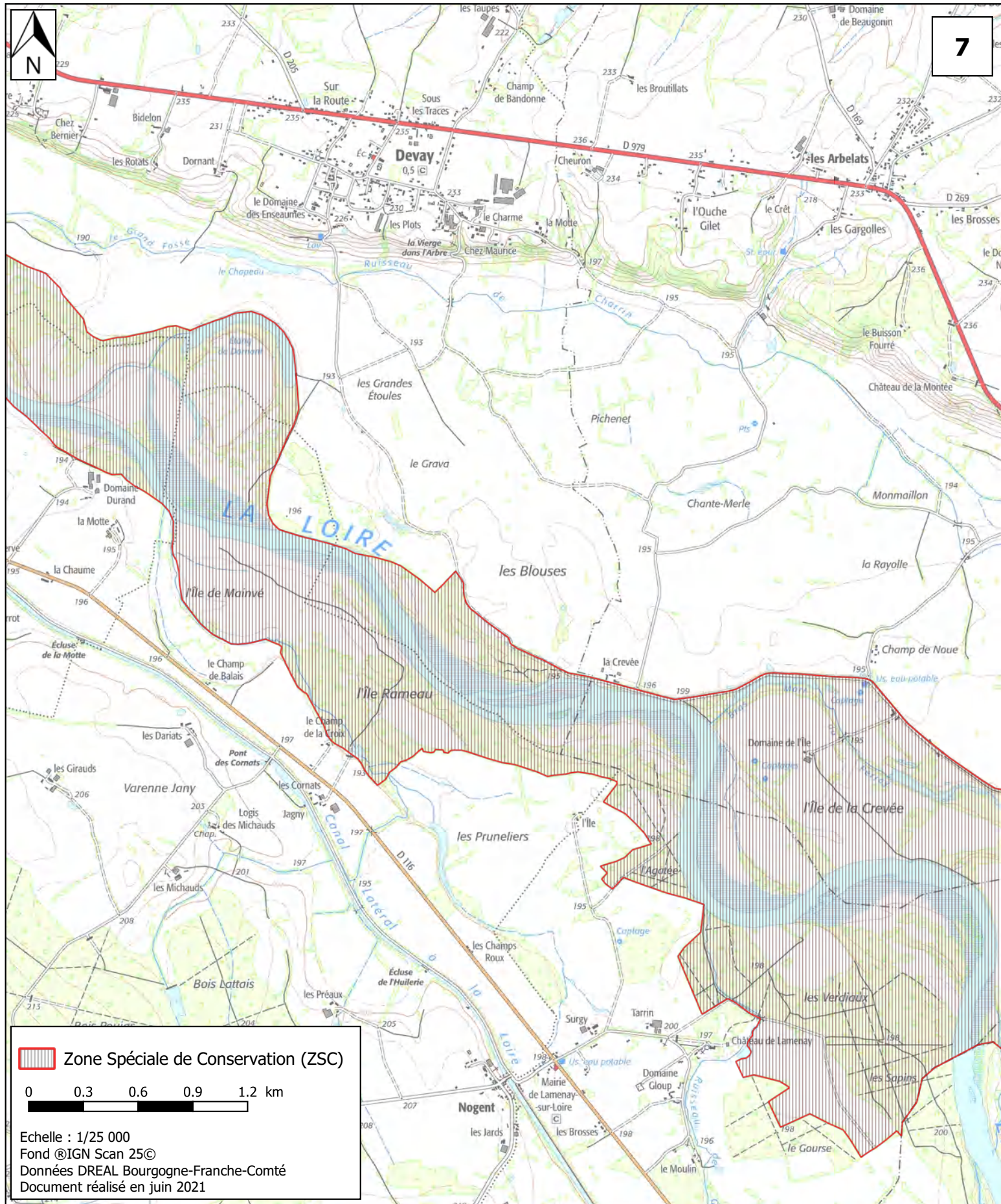


**MINISTÈRE  
DE LA TRANSITION  
ÉCOLOGIQUE**

Liberté  
Égalité  
Fraternité

Site Natura 2000  
Val de Loire nivernais  
Zone spéciale de conservation FR2600966  
Département de la Nièvre

Carte 7 / 8







**MINISTÈRE  
DE LA TRANSITION  
ÉCOLOGIQUE**

Liberté  
Égalité  
Fraternité

Site Natura 2000  
Val de Loire nivernais  
Zone spéciale de conservation FR2600966  
Département de la Nièvre

Carte 8 / 8

