

RÉPUBLIQUE FRANÇAISE

Ministère de l'écologie, du
développement durable et de
l'énergie

Arrêté du 24 FEV. 2015

portant désignation du site Natura 2000

massif du Mont-d'Or, du Noirmont et du Risol

(zone spéciale de conservation)

NOR : DEVL1423932A

La ministre de l'écologie, du développement durable et de l'énergie,

Vu la directive 92/43/CEE du Conseil du 21 mai 1992 modifiée concernant la conservation des habitats naturels ainsi que de la faune et de la flore sauvages, notamment ses articles 3 et 4 et ses annexes I et II ;

Vu la décision de la Commission européenne du 03 décembre 2014 arrêtant, en application de la directive 92/43/CEE du Conseil du 21 mai 1992, la liste des sites d'importance communautaire pour la région biogéographique continentale ;

Vu le code de l'environnement, notamment le I et le III de l'article L. 414-1, et les articles R. 414-1, R. 414-3, R. 414-4, R. 414-6 et R. 414-7 ;

Vu l'arrêté du 16 novembre 2001 modifié relatif à la liste des types d'habitats naturels et des espèces de faune et de flore sauvages qui peuvent justifier la désignation de zones spéciales de conservation au titre du réseau écologique européen Natura 2000 ;

Vu les avis des communes et des établissements publics de coopération intercommunale concernés,

Arrête :

Article 1er

Est désigné sous l'appellation « site Natura 2000 massif du Mont-d'Or, du Noirmont et du Risol » (zone spéciale de conservation FR 4301290) l'espace délimité sur la carte d'assemblage au 1/100 000 et les cinq cartes au 1/25 000 ci-jointes, s'étendant dans le département du Doubs, sur une partie du territoire des communes suivantes : Chapelle-des-Bois, Chaux-Neuve, Gellin, Jougne, Longevilles-Mont-d'Or, Mouthe, Métabief, Petite-Chaux, Rochejean, Sarrageois, Villedieu.

Article 2

La liste des types d'habitats naturels et des espèces de faune et flore sauvages justifiant la désignation du site Natura 2000 massif du Mont-d'Or, du Noirmont et du Risol figure en annexe au présent arrêté.

Article 3


Les cartes visées à l'article 1^{er} ainsi que la liste des types d'habitats naturels et des espèces de faune et de flore sauvages visée à l'article 2 peuvent être consultées à la préfecture du Doubs, dans les mairies des communes situées dans le périmètre du site, à la direction régionale de l'environnement, de l'aménagement et du logement de Franche-Comté, ainsi qu'à la direction de l'eau et de la biodiversité du ministère de l'écologie, du développement durable et de l'énergie.

Article 4

Le directeur de l'eau et de la biodiversité est chargé de l'exécution du présent arrêté, qui sera publié au *Journal officiel* de la République française.

Fait le 24 FEV. 2015

La ministre de l'écologie, du développement
durable et de l'énergie,
Pour la ministre et par délégation :
Le directeur de l'eau et de la biodiversité,



L. ROY

Annexe

à l'arrêté de désignation du site Natura 2000 FR 4301290 massif du Mont-d'Or, du Noirmont et du Risol (zone spéciale de conservation)

Liste des types d'habitats naturels et des espèces de faune et de flore sauvages justifiant la désignation du site

1 - Liste des habitats naturels justifiant la désignation du site et figurant en annexe de l'arrêté du 16 novembre 2001 modifié

- | | | |
|------|---|---|
| 5110 | | Formations stables xérothermophiles à <i>Buxus sempervirens</i> des pentes rocheuses (<i>Berberidion</i> p.p.) |
| 6110 | * | Pelouses rupicoles calcaires ou basiphiles de <i>Alyso-Sedion albi</i> |
| 6170 | | Pelouses calcaires alpines et subalpines |
| 6210 | | Pelouses sèches semi-naturelles et faciès d'embuissonnement sur calcaires (<i>Festuco-Brometalia</i>) (* sites d'orchidées remarquables) |
| 6230 | * | Formations herbeuses à <i>Nardus</i> , riches en espèces, sur substrats siliceux des zones montagnardes (et des zones submontagnardes de l'Europe continentale) |
| 6430 | | Mégaphorbiaies hygrophiles d'ourlets planitiaires et des étages montagnard à alpin |
| 6520 | | Prairies de fauche de montagne |
| 7230 | | Tourbières basses alcalines |
| 8120 | | Eboulis calcaires et de schistes calcaires des étages montagnard à alpin (<i>Thlaspietea rotundifolii</i>) |
| 8160 | * | Eboulis médio-européens calcaires des étages collinéen à montagnard |
| 8210 | | Pentes rocheuses calcaires avec végétation chasmophytique |
| 9130 | | Hêtraies de <i>Asperulo-Fagetum</i> |
| 9140 | | Hêtraies subalpines médio-européennes à <i>Acer</i> et <i>Rumex arifolius</i> |
| 9180 | * | Forêts de pentes, éboulis ou ravins du <i>Tilio-Acerion</i> |
| 9410 | | Forêts acidophiles à <i>Picea</i> des étages montagnard à alpin (<i>Vaccinio-Piceetea</i>) |
| 9430 | | Forêts montagnardes et subalpines à <i>Pinus uncinata</i> (* si sur substrat gypseux ou calcaire) |

2 - Liste des espèces de faune et flore sauvages justifiant la désignation du site et figurant en annexe de l'arrêté du 16 novembre 2001 modifié

Amphibiens

Aucune espèce mentionnée

Invertébrés

Aucune espèce mentionnée

Mammifères

1361 Lynx Boréal *Lynx lynx*

Plantes

1386 Buxbaumie verte *Buxbaumia viridis*

Poissons

Aucune espèce mentionnée

Reptiles

Aucune espèce mentionnée

** Habitats ou espèces dont la protection est prioritaire au sens de la directive 92/43/CEE.*

Fait le 24 FEV. 2015

La ministre de l'écologie, du développement
durable et de l'énergie,

Pour la ministre et par délégation :

Le directeur de l'eau et de la biodiversité,



L. ROY

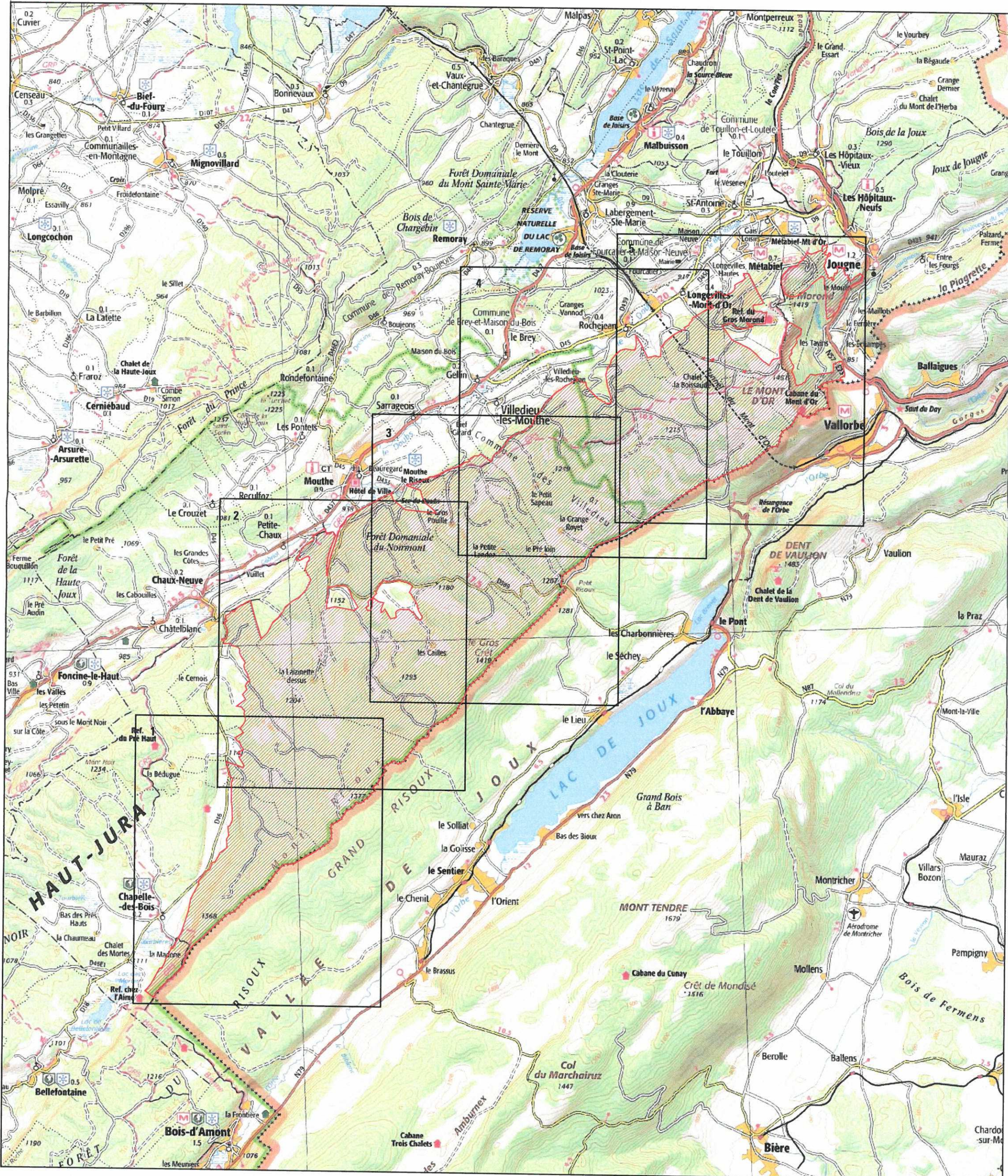


SITE NATURA 2000
MASSIF DU MONT D'OR, DU NOIRMONT ET DU RISOL (ZSC)
FR4301290 (Doubs)
carte d'assemblage
carte au 1/100000 (fond IGN scan100) annexée à l'arrêté de désignation de la ZSC
Signé le : **24 FEV. 2015**

2015
Pour la mise en œuvre de la réglementation
Le Directeur de l'eau et de la biodiversité

Laurent ROY

Ministère
de l'Écologie,
du Développement
durable
et de l'Énergie



Site : Massif du mont d'Or, du Noirmont et du Risol
ZSC : FR4301290

Échelle
0 1 2 3 4 5 km



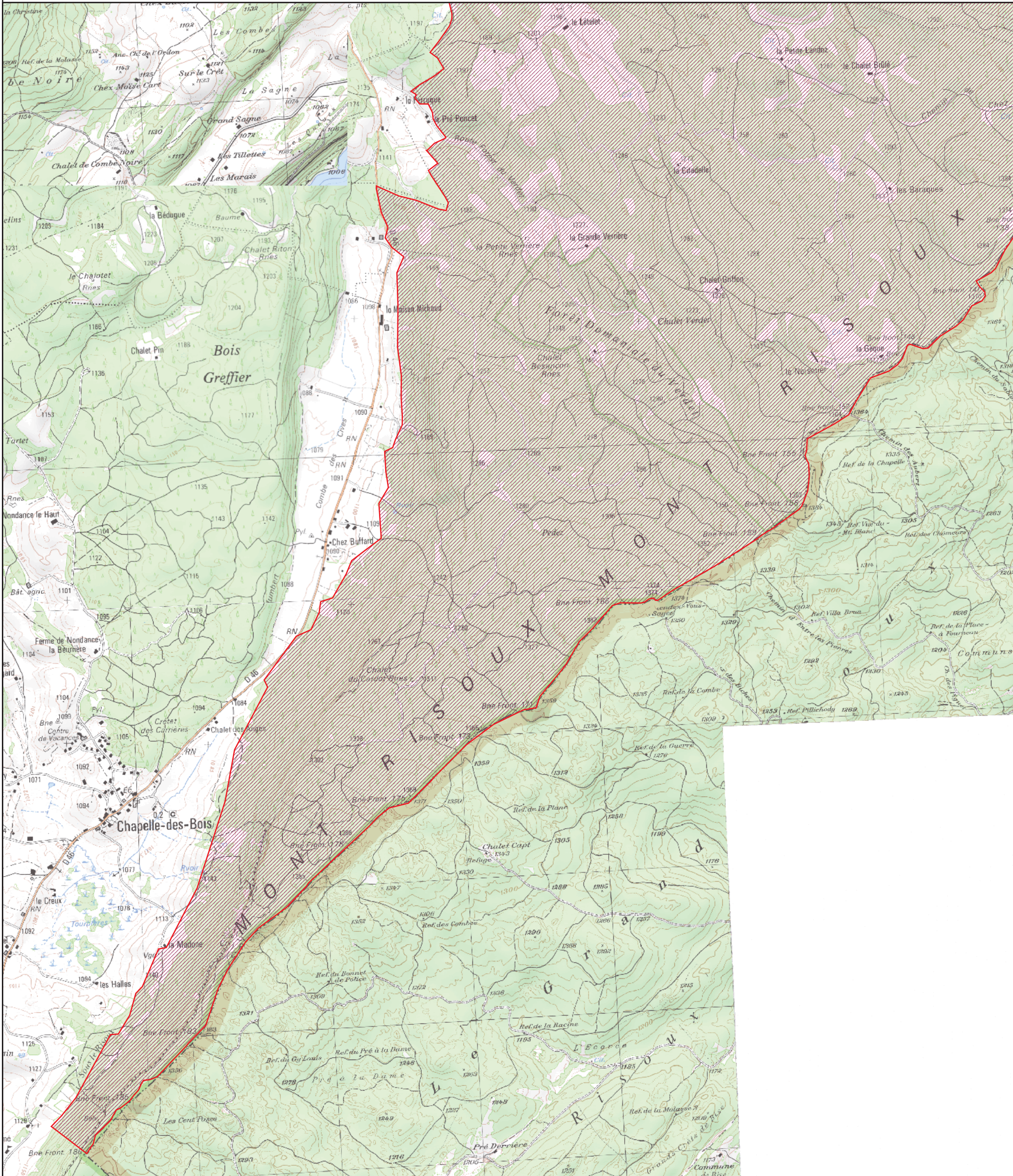


**SITE NATURA 2000
MASSIF DU MONT D'OR, DU NOIRMONT ET DU RISOL (ZSC)
FR4301290 (Doubs)**

carte 1/5

carte au 1/25000 (fond IGN scan25) annexée à l'arrêté de désignation de la ZSC

Signé le :



 Site : Massif du Mont d'Or, du Noirmont et du Risol
ZSC : FR4301290

Échelle
0 0,5 1 km





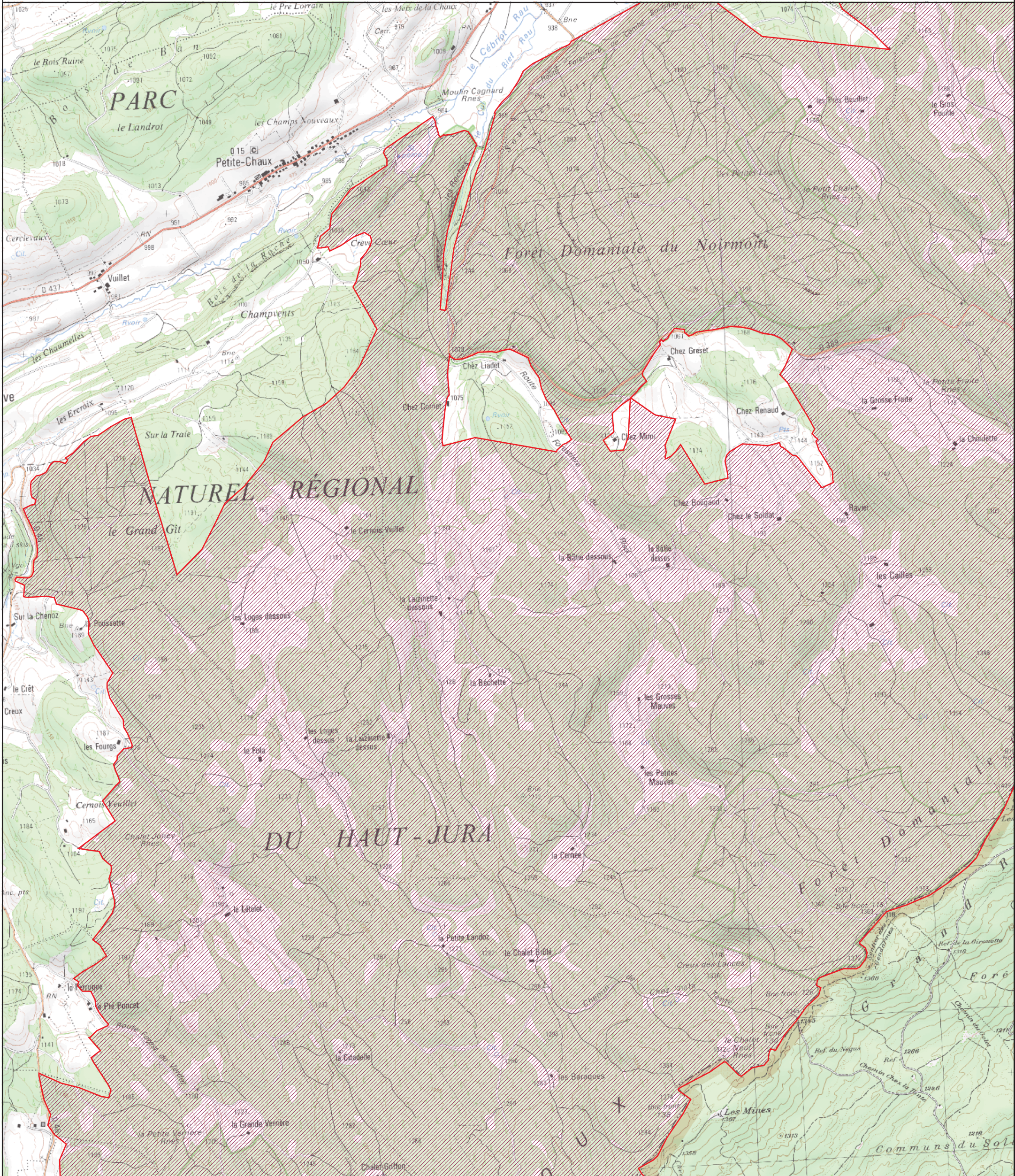
**SITE NATURA 2000
MASSIF DU MONT D'OR, DU NOIRMONT ET DU RISOL (ZSC)
FR4301290 (Doubs)**

carte 2/5

carte au 1/25000 (fond IGN scan25) annexée à l'arrêté de désignation de la ZSC

Signé le :

Ministère
de l'Écologie,
du Développement
durable
et de l'Énergie



Site : Massif du Mont d'Or, du Noirmont et du Risol
ZSC : FR4301290

Échelle
0 0,5 1 km



Fond Scan®-IGN© 2011

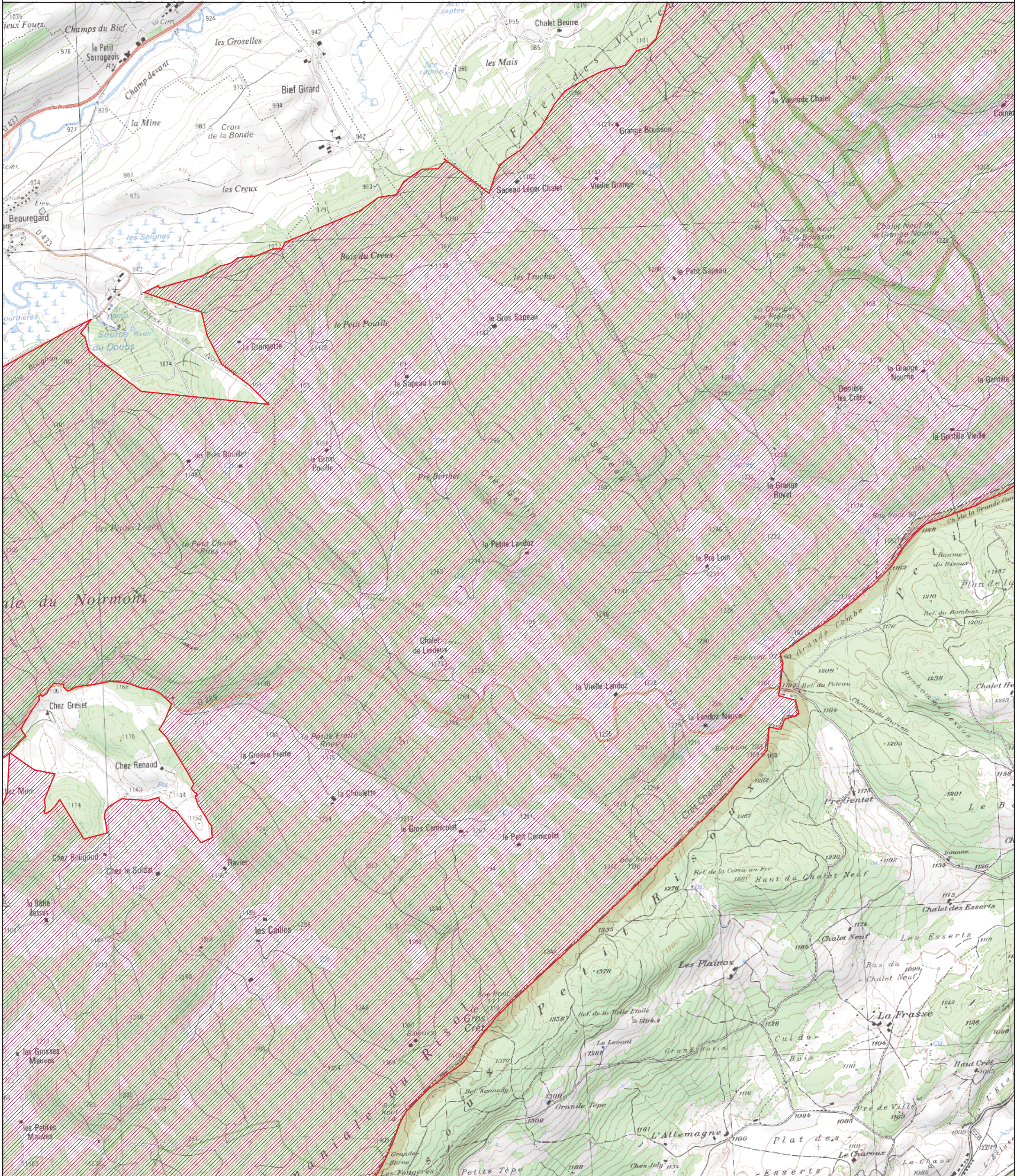


**SITE NATURA 2000
MASSIF DU MONT D'OR, DU NOIRMONT ET DU RISOL (ZSC)
FR4301290 (Doubs)**

carte 3/5

carte au 1/25000 (fond IGN scan25) annexée à l'arrêté de désignation de la ZSC

Signé le :



 Site : Massif du Mont d'Or, du Noirmont et du Risol
ZSC : FR4301290

Échelle
0 0,5 1 km



Fond Scan®-IGN© 2011



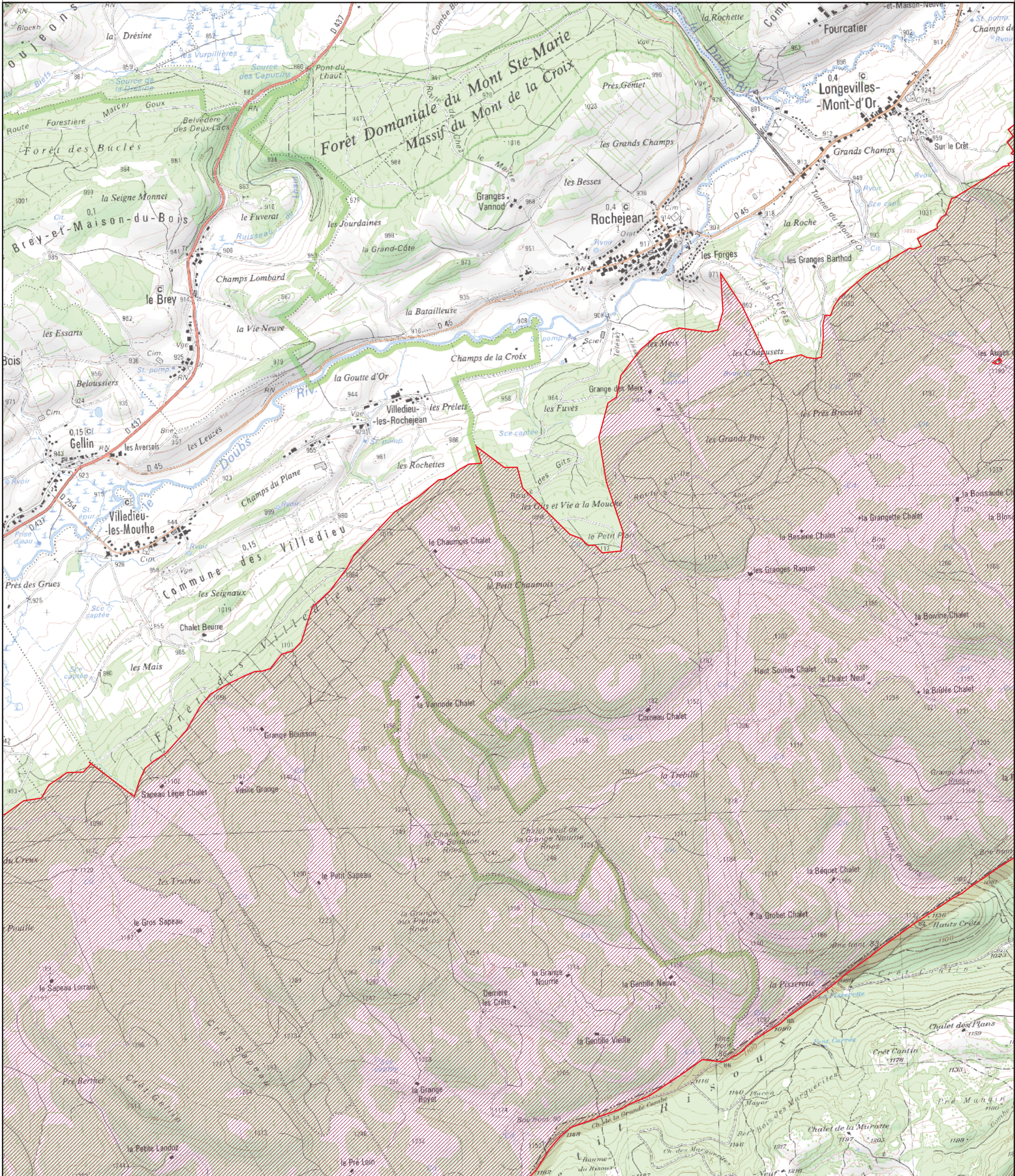
**SITE NATURA 2000
MASSIF DU MONT D'OR, DU NOIRMONT ET DU RISOL (ZSC)
FR4301290 (Doubs)**

carte 4/5

carte au 1/25000 (fond IGN scan25) annexée à l'arrêté de désignation de la ZSC

Signé le :

Ministère
de l'Écologie,
du Développement
durable
et de l'Énergie



 Site : Massif du Mont d'Or, du Noirmont et du Risol
ZSC : FR4301290

Échelle
0 0,5 1 km



Fond Scan®-IGN© 2011

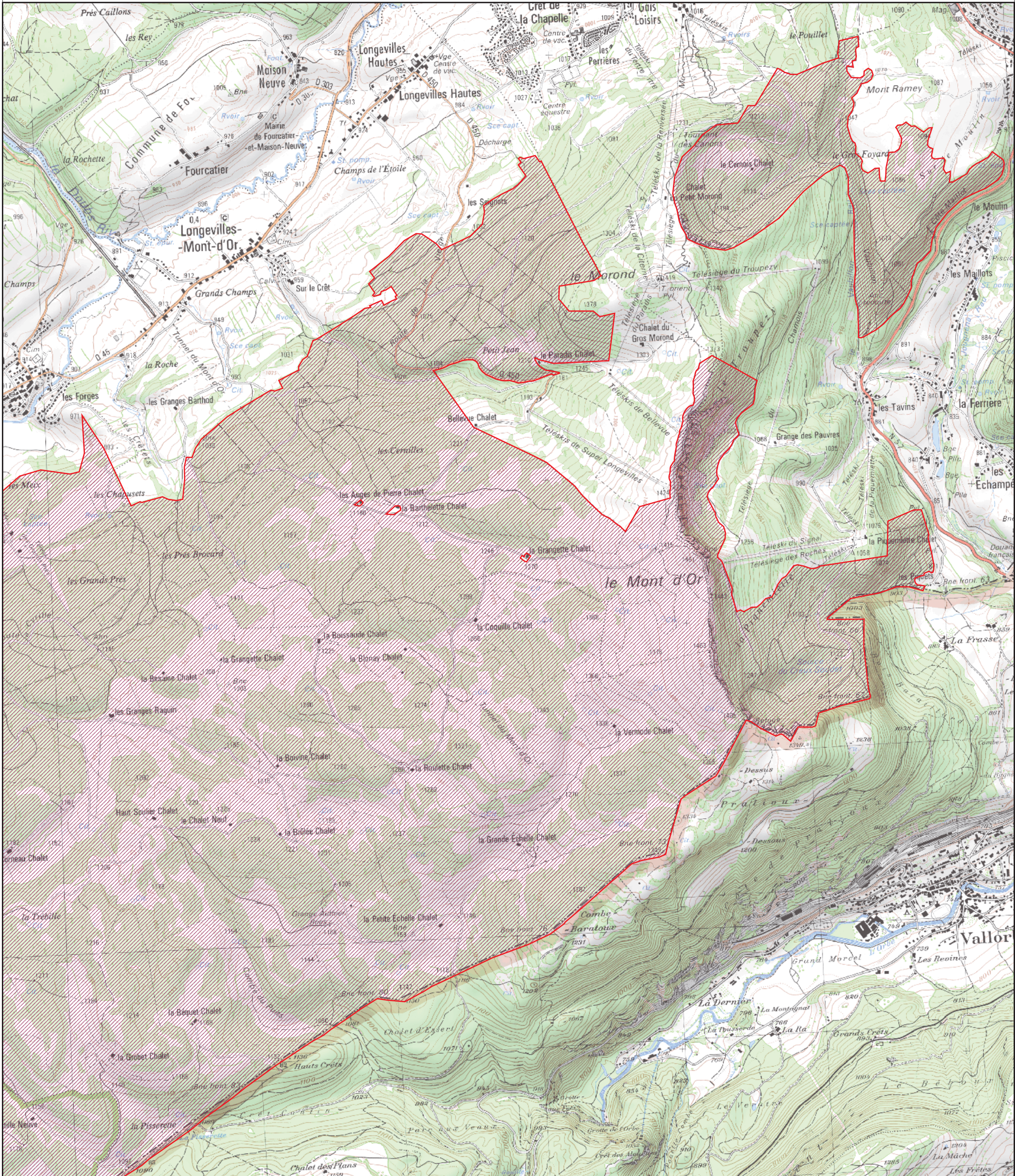


**SITE NATURA 2000
MASSIF DU MONT D'OR, DU NOIRMONT ET DU RISOL (ZSC)
FR4301290 (Doubs)**

carte 5/5

carte au 1/25000 (fond IGN scan25) annexée à l'arrêté de désignation de la ZSC

Signé le :



 Site : Massif du Mont d'Or, du Noirmont et du Risol
ZSC : FR4301290

Échelle
0 0,5 1 km



Fond Scan®-IGN© 2011