

RÉPUBLIQUE FRANÇAISE

Ministère de l'écologie, de l'énergie,
du développement durable et de
l'aménagement du territoire

NOR : DEVN0910042A

Arrêté du **27 MAI 2009**

**portant désignation du site Natura 2000
FORET DU MASSACRE
(zone spéciale de conservation)**

Le ministre d'État, ministre de l'écologie, de l'énergie, du développement durable et de l'aménagement du territoire et la secrétaire d'État chargée de l'écologie,

Vu la directive 92/43/CEE du Conseil du 21 mai 1992 modifiée concernant la conservation des habitats naturels ainsi que de la faune et de la flore sauvages, notamment ses articles 3 et 4 et ses annexes I et II ;

Vu la décision de la Commission des Communautés européennes du 12 décembre 2008 arrêtant, en application de la directive 92/43/CEE du Conseil du 21 mai 1992, la liste des sites d'importance communautaire pour la région biogéographique continentale ;

Vu le code de l'environnement, notamment le I et le III de l'article L. 414-1, et les articles R. 414-1, R. 414-3, R. 414-4 et R. 414-7 ;

Vu l'arrêté du 16 novembre 2001 modifié relatif à la liste des types d'habitats naturels et des espèces de faune et de flore sauvages qui peuvent justifier la désignation de zones spéciales de conservation au titre du réseau écologique européen Natura 2000 ;

Vu les avis des communes et des établissements publics de coopération intercommunale concernés,

Arrêtent :

Article 1^{er}

Est désigné sous l'appellation « site Natura 2000 FORET DU MASSACRE » (zone spéciale de conservation FR4301320) l'espace délimité sur la carte d'assemblage au 1/28330 ainsi que sur les trois cartes au 1/25000 ci-jointes, s'étendant sur une partie du territoire des communes suivantes du département du Jura : Lajoux, Lamoura, Prémanon.

Article 2

La liste des types d'habitats naturels et des espèces de faune et flore sauvages justifiant la désignation du « site Natura 2000 FORET DU MASSACRE » figure en annexe au présent arrêté.

Cette liste ainsi que les cartes visées à l'article 1^{er} ci-dessus peuvent être consultées à la préfecture du Jura, dans les mairies des communes situées dans le périmètre du site, à la direction régionale de l'environnement de Franche-Comté, ainsi qu'à la direction de l'eau et de la biodiversité au ministère de l'écologie, de l'énergie, du développement durable et de l'aménagement du territoire.

Article 3

La directrice de l'eau et de la biodiversité est chargée de l'exécution du présent arrêté, qui sera publié au Journal officiel de la République française.

Fait à Paris, le **27 MAI 2009**

Le ministre d'État, ministre de l'écologie, de l'énergie, du développement durable et de l'aménagement du territoire



Jean-Louis BORLOO

La secrétaire d'État chargée de l'écologie



Chantal JOUANNO

Annexe

A l'arrêté de désignation du site Natura 2000 FR4301320 FORET DU MASSACRE (zone spéciale de conservation)

Liste des types d'habitats naturels et des espèces de faune et de flore sauvages justifiant cette désignation

1 - Liste des habitats naturels figurant sur la liste arrêtée le 16 novembre 2001 modifié justifiant la désignation du site au titre de l'article L.414-1-I du code de l'environnement

- 6170 Pelouses calcaires alpines et subalpines
- 6210 Pelouses sèches semi-naturelles et faciès d'embuissonnement sur calcaires (*Festuco-Brometalia*)[*sites d'orchidées remarquables]
- 6230 * Formations herbeuses à *Nardus*, riches en espèces, sur substrats siliceux des zones montagnardes (et des zones submontagnardes de l'Europe continentale)
- 6430 Mégaphorbiaies hygrophiles d'ourlets planitiaires et des étages montagnard à alpin
- 6520 Prairies de fauche de montagne
- 9130 Hêtraies du *Asperulo-Fagetum*
- 9140 Hêtraies subalpines médio-européennes à *Acer* et *Rumex arifolius*
- 9410 Forêts acidophiles à *Picea* des étages montagnard à alpin (*Vaccinio-Piceetea*)

2 - Liste des espèces de faune et flore sauvages figurant sur la liste arrêtée le 16 novembre 2001 modifié justifiant la désignation du site au titre de l'article L.414-1-I du code de l'environnement

Mammifères

- 1361 Lynx boréal *Lynx lynx*

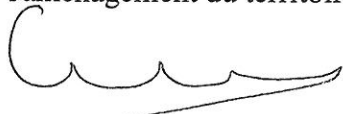
Amphibiens et reptiles, Poissons, Invertébrés, Plantes

aucune espèce mentionnée

** Habitats ou espèces dont la protection est prioritaire au sens de l'article R414-1 du code de l'environnement*

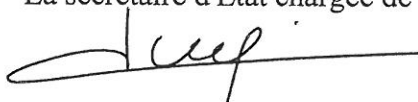
Fait à Paris, le **27 MAI 2009**

Le ministre d'État, ministre de l'écologie, de l'énergie, du développement durable et de l'aménagement du territoire



Jean-Louis BORLOO

La secrétaire d'État chargée de l'écologie



Chantal JOUANNO



**SITE NATURA 2000
FORET DU MASSACRE (ZSC)
FR4301320 (JURA)**

carte d'assemblage

Carte (fond IGN scan25) annexée à l'arrêté de désignation de la ZSC

Signé le :

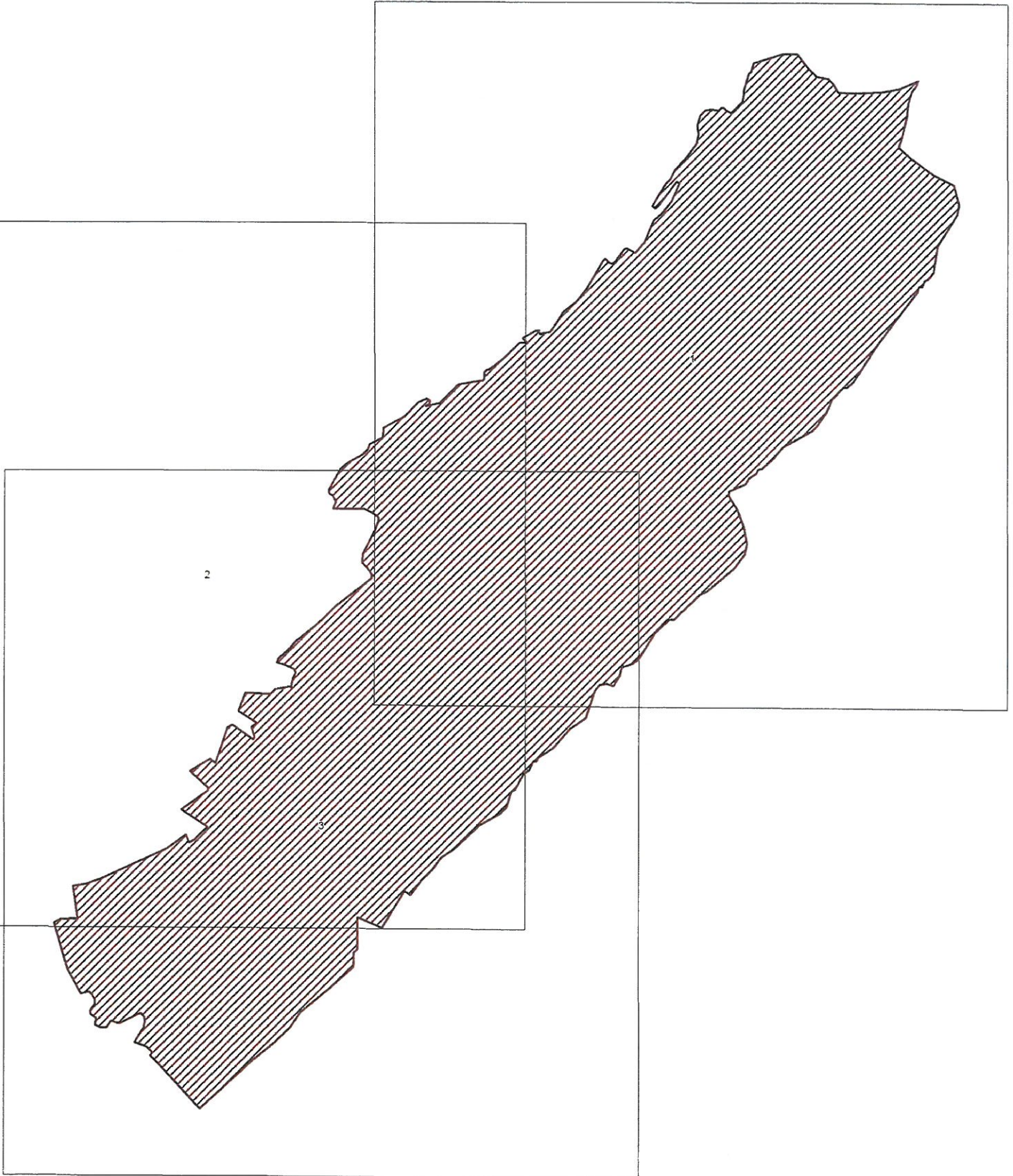
27 MAI 2009

Le ministre d'Etat, ministre de l'écologie,
de l'énergie, du développement durable
et de l'aménagement du territoire

La secrétaire d'Etat chargée de l'écologie

Jean-Louis BORLOO

Chantal JOUANNO





**SITE NATURA 2000
FORET DU MASSACRE (ZSC)
FR4301320 (JURA)**

carte 1/3

Carte au 1/25000 (fond IGN scan25) annexée à l'arrêté de désignation de la ZSC

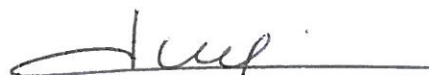
Signé le :

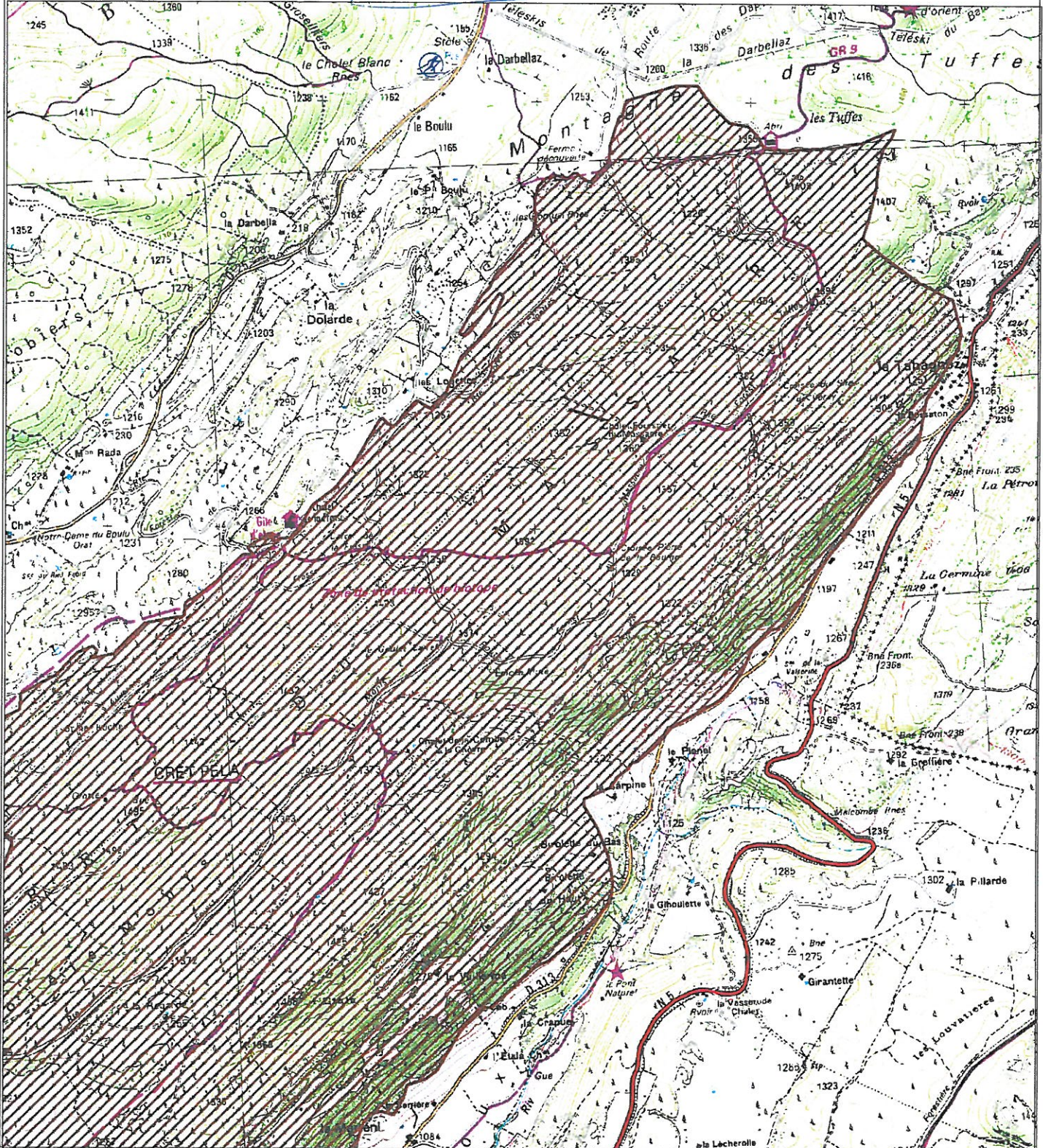
27 MAI 2009

Le ministre d'Etat, ministre de l'écologie,
de l'énergie, du développement durable
et de l'aménagement du territoire

La secrétaire d'Etat chargée de l'écologie


Jean-Louis BORLOO


Chantal JOUANNO



 **ZSC**

Echelle : 1 / 25000

Fond Scan® - IGN© 2007



Liberté • Égalité • Fraternité
RÉPUBLIQUE FRANÇAISE



Ministère
de l'Écologie, de l'Énergie,
du Développement durable
et de l'Aménagement
du territoire

**SITE NATURA 2000
FORET DU MASSACRE (ZSC)
FR4301320 (JURA)**

carte 2 / 3

Carte au 1/25000 (fond IGN scan25) annexée à l'arrêté de désignation de la ZSC

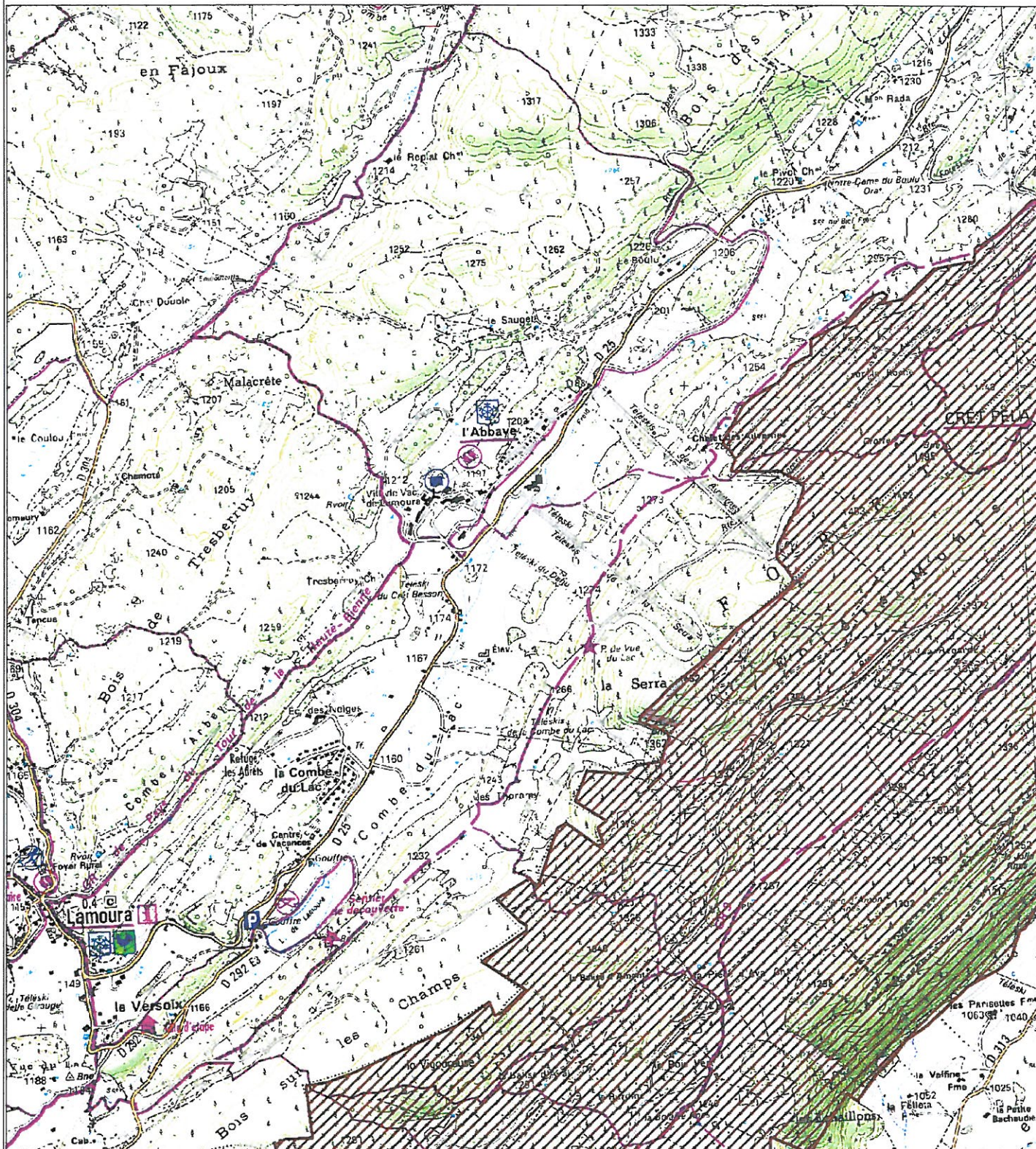
Signé le : 27 MAI 2009

Le ministre d'Etat, ministre de l'écologie,
de l'énergie, du développement durable
et de l'aménagement du territoire

La secrétaire d'Etat chargée de l'écologie


Jean-Louis BORLOO


Chantal JOUANNO



 **ZSC**

Echelle : 1 / 25000

Fond Scan® - IGN © 2007



Liberté - Égalité - Fraternité
RÉPUBLIQUE FRANÇAISE



Ministère
de l'Écologie, de l'Énergie,
du Développement durable
et de l'Aménagement
du territoire


**SITE NATURA 2000
FORET DU MASSACRE (ZSC)
FR4301320 (JURA)**

carte 3 / 3
Carte au 1/25000 (fond IGN scan25) annexée à l'arrêté de désignation de la ZSC

Signé le : **27 MAI 2009**

Le ministre d'Etat, ministre de l'écologie,
de l'énergie, du développement durable
et de l'aménagement du territoire

La secrétaire d'Etat chargée de l'écologie



Jean-Louis BORLOO



Chantal JOUANNO

