

**RÉPUBLIQUE FRANÇAISE**

Ministère de la transition écologique  
et de la cohésion des territoires

Arrêté du **05 JAN. 2023**

**modifiant l'arrêté du 27 mai 2009 portant désignation du site Natura 2000**

**« Reculées de la Haute Seille »**

(zone spéciale de conservation)

NOR : *TREL2304104A*

**Le ministre de la transition écologique et de la cohésion des territoires,**

Vu la directive 92/43/CEE du Conseil du 21 mai 1992 modifiée concernant la conservation des habitats naturels ainsi que de la faune et de la flore sauvages, notamment ses articles 3 et 4 et ses annexes I et II ;

Vu la décision d'exécution (UE) 2023/244 de la Commission du 26 janvier 2023 arrêtant une seizième actualisation de la liste des sites d'importance communautaire pour la région biogéographique continentale

Vu le code de l'environnement, notamment le I et le III de l'article L. 414-1, et les articles R. 414-1, R. 414-3, R. 414-4, R. 414-6 et R. 414-7 ;

Vu l'arrêté du 16 novembre 2001 modifié relatif à la liste des types d'habitats naturels et des espèces de faune et de flore sauvages qui peuvent justifier la désignation de zones spéciales de conservation au titre du réseau écologique européen Natura 2000 ;

Vu l'arrêté du 27 mai 2009 portant désignation du site Natura 2000 « Reculées de la Haute Seille » (zone spéciale de conservation) ;

Vu les avis des communes et des établissements publics de coopération intercommunale concernés,

Vu les observations formulées lors de la consultation du public réalisée du 16 août au 6 septembre 2022, en application de l'article L. 123-19-1 du code de l'environnement,

## Arrête :

### Article 1er

Les 3 cartes au 1/25 000ème et la carte d'assemblage au 1/50 000ème annexées au présent arrêté abrogent et remplacent les cartes annexées à l'arrêté du 27 mai 2009 portant désignation du site Natura 2000 « Reculées de la Haute Seille » (zone spéciale de conservation) FR4301322. L'espace ainsi délimité s'étend dans le département du Jura sur tout ou partie du territoire des communes suivantes : Baume-les-Messieurs, Blois-sur-Seille, Château-Chalon, Hauteroche, Ladoye-sur-Seille, Nevy-sur-Seille.

### Article 2

La liste des types d'habitats naturels et des espèces de faune et flore sauvages annexée au présent arrêté abroge et remplace la liste des types d'habitats naturels et des espèces de faune et flore sauvages annexée à l'arrêté du 27 mai 2009 portant désignation du site Natura 2000 « Reculées de la Haute Seille » (zone spéciale de conservation).

### Article 3

Les cartes visées à l'article 1<sup>er</sup> ainsi que la liste des types d'habitats naturels et des espèces de faune et de flore sauvages visée à l'article 2 peuvent être consultées à la préfecture du Jura, dans les mairies des communes situées dans le périmètre du site, à la direction régionale de l'environnement et de l'aménagement et du logement de Bourgogne-Franche-Comte, ainsi qu'à la direction de l'eau et de la biodiversité du ministère de la transition écologique et de la cohésion des territoires.

Elles sont également consultables et téléchargeables sur les sites du Bulletin officiel du ministère de la transition écologique (<https://www.bulletin-officiel.developpement-durable.gouv.fr/recherche>) et de l'inventaire national du patrimoine naturel hébergé par le Muséum national d'Histoire naturelle (<https://inpn.mnhn.fr/accueil/recherche-de-donnees/natura2000>).

### Article 4

Le directeur de l'eau et de la biodiversité est chargé de l'exécution du présent arrêté, qui sera publié au *Journal officiel* de la République française.

Fait le 10 15 JAN. 2023

Le ministre de la transition écologique et de la cohésion des territoires,

Pour le ministre et par délégation :

Le directeur de l'eau et de la biodiversité,

  
O. THIBAULT

## ANNEXE

### Annexe à l'arrêté de modification du site Natura 2000 FR4301322 « *Reculées de la Haute Seille* » (zone spéciale de conservation)

#### Liste des types d'habitats naturels et des espèces de faune et de flore sauvages justifiant la désignation du site

1 - Liste des habitats naturels justifiant la désignation du site et figurant en annexe de l'arrêté du 16 novembre 2001 modifié

- |      |   |   |
|------|---|---|
| 3260 |   | Rivières des étages planitiaire à montagnard avec végétation du Ranunculion fluitantis et du Callitriche-Batrachion               |
| 6110 | * | Pelouses rupicoles calcaires ou basiphiles de l'Alyso-Sedion albi   |
| 6210 |   | Pelouses sèches semi-naturelles et faciès d'embuissonnement sur calcaires (Festuco-Brometalia) (* sites d'orchidées remarquables) |
| 6430 |   | Mégaphorbiaies hygrophiles d'ourlets planitiaux et des étages montagnard à alpin  |
| 6510 |   | Prairies maigres de fauche de basse altitude (Alopecurus pratensis, Sanguisorba officinalis)                                      |
| 8120 |   | Eboulis calcaires et de schistes calcaires des étages montagnard à alpin (Thlaspietea rotundifolii)                               |
| 8130 |   | Eboulis ouest-méditerranéens et thermophiles  |
| 8210 |   | Pentes rocheuses calcaires avec végétation chasmophytique   |
| 8310 |   | Grottes non exploitées par le tourisme  |
| 91E0 | * | Forêts alluviales à Alnus glutinosa et Fraxinus excelsior (Alno-Padion, Alnion incanae, Salicion albae)                           |
| 9130 |   | Hêtraies de l'Asperulo-Fagetum  |
| 9150 |   | Hêtraies calcicoles médio-européennes du Cephalanthero-Fagion   |
| 9160 |   | Chênaies pédonculées ou chênaies-charmaies subatlantiques et médio-européennes du Carpinion betuli                                |
| 9180 | * | Forêts de pentes, éboulis ou ravins du Tilio-Acerion  |

2 - Liste des espèces de faune et flore sauvages justifiant la désignation du site et figurant en annexe de l'arrêté du 16 novembre 2001 modifié

#### Amphibiens

*Aucune espèce mentionnée*

#### Invertébrés

- |      |   |                   |                                 |
|------|---|-------------------|---------------------------------|
| 1060 |   | Cuivré des marais | <i>Lycaena dispar</i>           |
| 6199 | * | Écaille chinée    | <i>Euplagia quadripunctaria</i> |

## Mammifères

1303	Petit rhinolophe	<i>Rhinolophus hipposideros</i>
1304	Grand rhinolophe	<i>Rhinolophus ferrumequinum</i>
1305	Rhinolophe euryale	<i>Rhinolophus euryale</i>
1308	Barbastelle d'Europe	<i>Barbastella barbastellus</i>
1310	Minioptère de Schreibers	<i>Miniopterus schreibersii</i>
1321	Vespertilion à oreilles échancrées	<i>Myotis emarginatus</i>
1324	Grand Murin	<i>Myotis myotis</i>
1361	Lynx Boréal	<i>Lynx lynx</i>

## Plantes

*Aucune espèce mentionnée*

## Poissons

1096	Lamproie de Planer	<i>Lampetra planeri</i>
1163	Chabot	<i>Cottus gobio</i>

## Reptiles

*Aucune espèce mentionnée*

Fait le **10<sup>h</sup> 5 JAN. 2023**

Le ministre de la transition écologique et de la cohésion des territoires,  
Pour le ministre et par délégation :  
Le directeur de l'eau et de la biodiversité,

O. THIBAUT

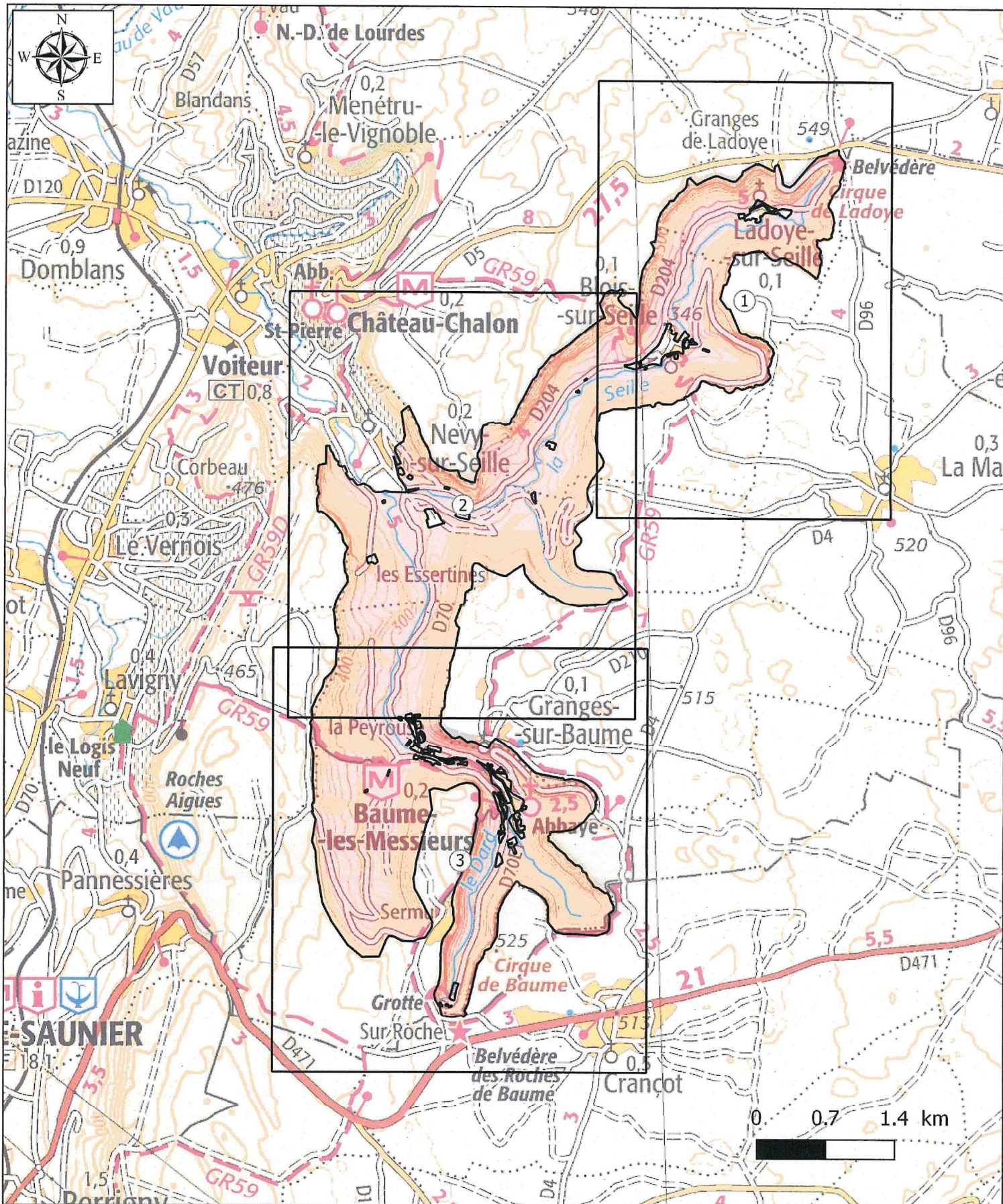


signée le :

10 5 JAN. 2023

Pour le Ministre et par délégation,  
 Le Directeur de l'eau et de la biodiversité

Olivier THIBAUT







**MINISTÈRES  
TRANSITION ÉCOLOGIQUE  
COHÉSION DES TERRITOIRES  
MER**

Liberté  
Égalité  
Fraternité

Site Natura 2000

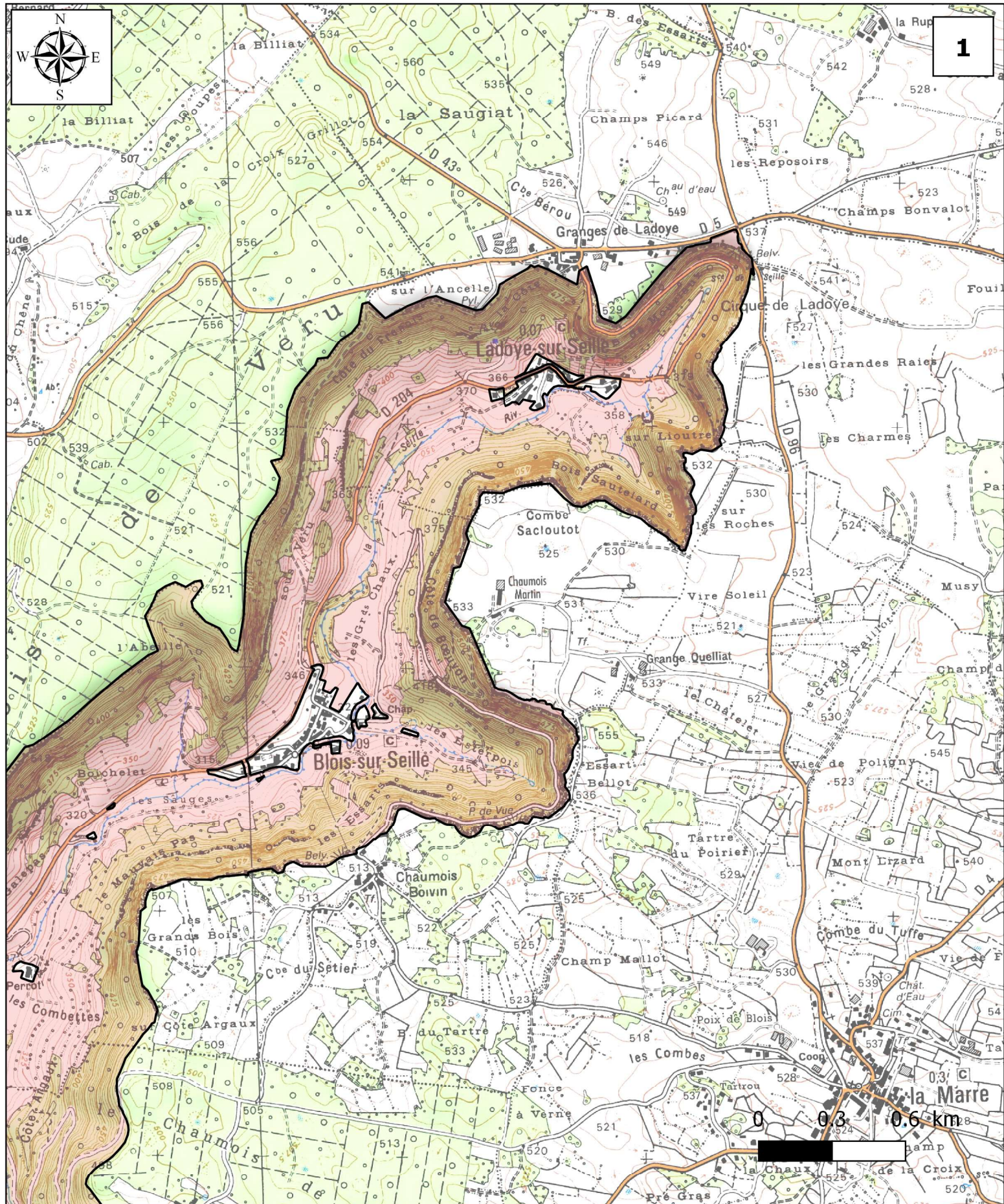
Reculées de la Haute-Seille

Zone spéciale de conservation FR4301322

Département du Jura

Carte d'assemblage au 1/50000 et 3 cartes au 1/25 000 annexées à l'arrêté de désignation du site Natura 2000

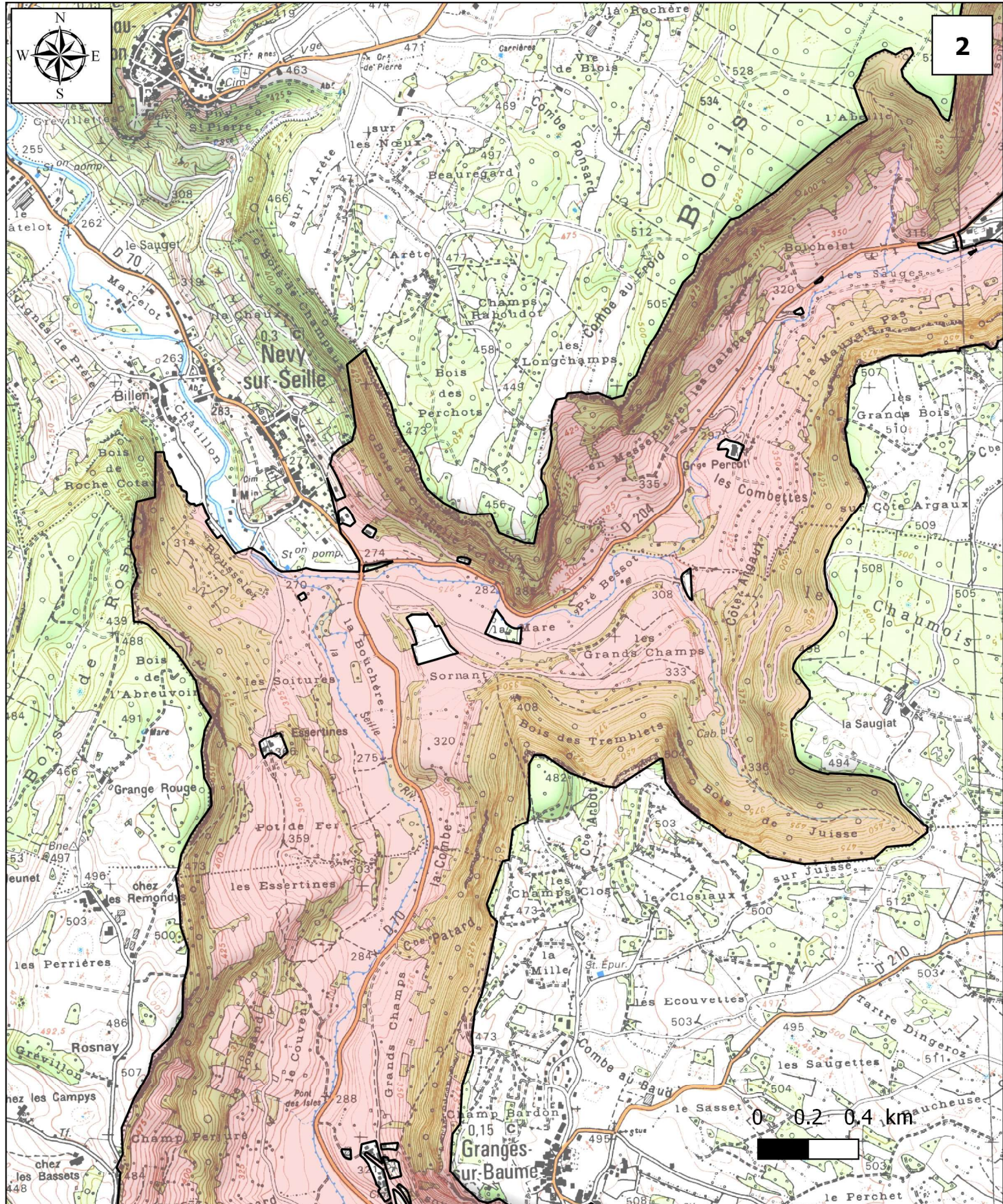
signée le :







signée le :







signée le :

