

**RÉPUBLIQUE FRANÇAISE**

Ministère de la transition écologique  
et de la cohésion des territoires

Arrêté du **10 JAN. 2023**

**modifiant l'arrêté du 27 mai 2009 portant désignation du site Natura 2000**

**« Petite montagne du Jura »**

(zone spéciale de conservation)

NOR : *TREL2304105A*

**Le ministre de la transition écologique et de la cohésion des territoires,**

Vu la directive 92/43/CEE du Conseil du 21 mai 1992 modifiée concernant la conservation des habitats naturels ainsi que de la faune et de la flore sauvages, notamment ses articles 3 et 4 et ses annexes I et II ;

Vu la décision d'exécution (UE) 2023/244 de la Commission du 26 janvier 2023 arrêtant une seizième actualisation de la liste des sites d'importance communautaire pour la région biogéographique continentale

Vu le code de l'environnement, notamment le I et le III de l'article L. 414-1, et les articles R. 414-1, R. 414-3, R. 414-4, R. 414-6 et R. 414-7 ;

Vu l'arrêté du 16 novembre 2001 modifié relatif à la liste des types d'habitats naturels et des espèces de faune et de flore sauvages qui peuvent justifier la désignation de zones spéciales de conservation au titre du réseau écologique européen Natura 2000 ;

Vu l'arrêté du 27 mai 2009 portant désignation du site Natura 2000 « Petite montagne du Jura » (zone spéciale de conservation) ;

Vu les avis des communes et des établissements publics de coopération intercommunale concernés,

Vu les observations formulées lors de la consultation du public réalisée du 16 août au 6 septembre 2022 en application de l'article L. 123-19-1 du code de l'environnement,

**Arrête :**

**Article 1er**

Les 26 cartes au 1/25 000ème et la carte d'assemblage au 1/500 000ème annexées au présent arrêté abrogent et remplacent les cartes annexées à l'arrêté du 27 mai 2009 portant désignation du site Natura 2000 « Petite montagne du Jura » (zone spéciale de conservation) FR4301334. L'espace ainsi délimité s'étend dans le département du Jura sur tout ou partie du territoire des communes suivantes : Arinthod, Aromas, Beffia, Boissiere, Cernon, Chamberia, Charchilla, Charnod, Chaveria, Condes, Cornod, Coyron, Dompierre-sur-Mont, Dramelay, Ecrille, Genod, Gigny, Maisod, Marigna-sur-Valouse, Meussia, Monnetay, Montfleur, Montlainsia, Montrevel, Onoz, Orgelet, Plaisia, Saint Hymetiere sur Valouse, Sarrognna, Thoirett, Coisia, Tour-du-Meix, Val Suran, Valzin en Petite Montagne, Vescles, Vosbles Valfin.

**Article 2**

La liste des types d'habitats naturels et des espèces de faune et flore sauvages annexée au présent arrêté abroge et remplace la liste des types d'habitats naturels et des espèces de faune et flore sauvages annexée à l'arrêté du 27 mai 2009 portant désignation du site Natura 2000 « Petite montagne du Jura » (zone spéciale de conservation).

**Article 3**

Les cartes visées à l'article 1<sup>er</sup> ainsi que la liste des types d'habitats naturels et des espèces de faune et de flore sauvages visée à l'article 2 peuvent être consultées à la préfecture du Jura, dans les mairies des communes situées dans le périmètre du site, à la direction régionale de l'environnement et de l'aménagement et du logement de Bourgogne-Franche-Comte, ainsi qu'à la direction de l'eau et de la biodiversité du ministère de la transition écologique et de la cohésion des territoires.

Elles sont également consultables et téléchargeables sur les sites du Bulletin officiel du ministère de la transition écologique (<https://www.bulletin-officiel.developpement-durable.gouv.fr/recherche>) et de l'inventaire national du patrimoine naturel hébergé par le Muséum national d'Histoire naturelle (<https://inpn.mnhn.fr/accueil/recherche-de-donnees/natura2000>).

#### Article 4

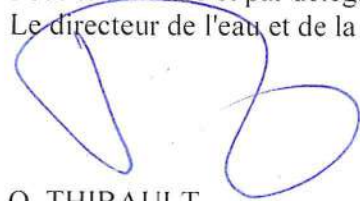
Le directeur de l'eau et de la biodiversité est chargé de l'exécution du présent arrêté, qui sera publié au *Journal officiel* de la République française.

Fait le **10 5 JAN. 2023**

Le ministre de la transition écologique et de la cohésion des territoires,

Pour le ministre et par délégation :

Le directeur de l'eau et de la biodiversité,

A handwritten signature in blue ink, consisting of several loops and a long horizontal stroke, positioned above the name O. THIBAUT.

O. THIBAUT

## ANNEXE

### Annexe à l'arrêté de modification du site Natura 2000 FR4301334 « *Petite montagne du Jura* » (zone spéciale de conservation)

#### Liste des types d'habitats naturels et des espèces de faune et de flore sauvages justifiant la désignation du site

I - Liste des habitats naturels justifiant la désignation du site et figurant en annexe de l'arrêté du 16 novembre 2001 modifié

- 3140 Eaux oligomésotrophes calcaires avec végétation benthique à *Chara* spp.
- 3150 Lacs eutrophes naturels avec végétation du Magnopotamion ou de l'Hydrocharition
- 3260 Rivières des étages planitiaire à montagnard avec végétation du Ranunculion fluitantis et du Callitricho-Batrachion
- 5130 Formations à *Juniperus* communis sur landes ou pelouses calcaires
- 6110 \* Pelouses rupicoles calcaires ou basiphiles de l'Alyso-Sedion albi
- 6210 Pelouses sèches semi-naturelles et faciès d'embuissonnement sur calcaires (Festuco-Brometalia) (\* sites d'orchidées remarquables)
- 6410 Prairies à *Molinia* sur sols calcaires, tourbeux ou argilo-limoneux (Molinion caeruleae)
- 6430 Mégaphorbiaies hygrophiles d'ourlets planitiaux et des étages montagnard à alpin
- 6510 Prairies maigres de fauche de basse altitude (*Alopecurus pratensis*, *Sanguisorba officinalis*)
- 7110 \* Tourbières hautes actives
- 7140 Tourbières de transition et tremblantes
- 7210 \* Marais calcaires à *Cladium mariscus* et espèces du Caricion davallianae
- 7220 \* Sources pétrifiantes avec formation de tuf (Cratoneurion)
- 7230 Tourbières basses alcalines
- 8120 Eboulis calcaires et de schistes calcaires des étages montagnard à alpin (*Thlaspietea rotundifolii*)
- 8160 \* Eboulis médio-européens calcaires des étages collinéen à montagnard
- 8210 Pentes rocheuses calcaires avec végétation chasmophytique
- 8310 Grottes non exploitées par le tourisme
- 91E0 \* Forêts alluviales à *Alnus glutinosa* et *Fraxinus excelsior* (Alno-Padion, Alnion incanae, Salicion albae)
- 9130 Hêtraies de l'Asperulo-Fagetum
- 9150 Hêtraies calcicoles médio-européennes du Cephalanthero-Fagion
- 9160 Chênaies pédonculées ou chênaies-charmaies subatlantiques et médio-européennes du Carpinion betuli
- 9180 \* Forêts de pentes, éboulis ou ravins du Tilio-Acerion



2 - Liste des espèces de faune et flore sauvages justifiant la désignation du site et figurant en annexe de l'arrêté du 16 novembre 2001 modifié

Amphibiens

1166	Triton crêté	<i>Triturus cristatus</i>
1193	Sonneur à ventre jaune	<i>Bombina variegata</i>

Invertébrés

1032	Mulette épaisse	<i>Unio crassus</i>
1044	Agrion de Mercure	<i>Coenagrion mercuriale</i>
1060	Cuivré des marais	<i>Lycaena dispar</i>
1065	Damier de la Succise	<i>Euphydryas aurinia</i>
1083	Lucane cerf-volant	<i>Lucanus cervus</i>
1092	Ecrevisse à pattes blanches	<i>Austropotamobius pallipes</i>
6179	Azuré des paluds	<i>Phengaris nausithous</i>

Mammifères

1303	Petit rhinolophe	<i>Rhinolophus hipposideros</i>
1304	Grand rhinolophe	<i>Rhinolophus ferrumequinum</i>
1305	Rhinolophe euryale	<i>Rhinolophus euryale</i>
1307	Petit Murin	<i>Myotis blythii</i>
1308	Barbastelle d'Europe	<i>Barbastella barbastellus</i>
1310	Minioptère de Schreibers	<i>Miniopterus schreibersii</i>
1321	Vespertilion à oreilles échancrées	<i>Myotis emarginatus</i>
1324	Grand Murin	<i>Myotis myotis</i>
1337	Castor d'Eurasie	<i>Castor fiber</i>
1361	Lynx Boréal	<i>Lynx lynx</i>

Plantes

1903	Liparis de Loesel	<i>Liparis loeselii</i>
4096	Glaïeul des marais	<i>Gladiolus palustris</i>

Poissons

1096	Lamproie de Planer	<i>Lampetra planeri</i>
1163	Chabot	<i>Cottus gobio</i>
6147	Blageon	<i>Telestes souffia</i>

Reptiles

*Aucune espèce mentionnée*

Fait le **10 5 JAN. 2023**

Le ministre de la transition écologique et de la cohésion des territoires,

Pour le ministre et par délégation :

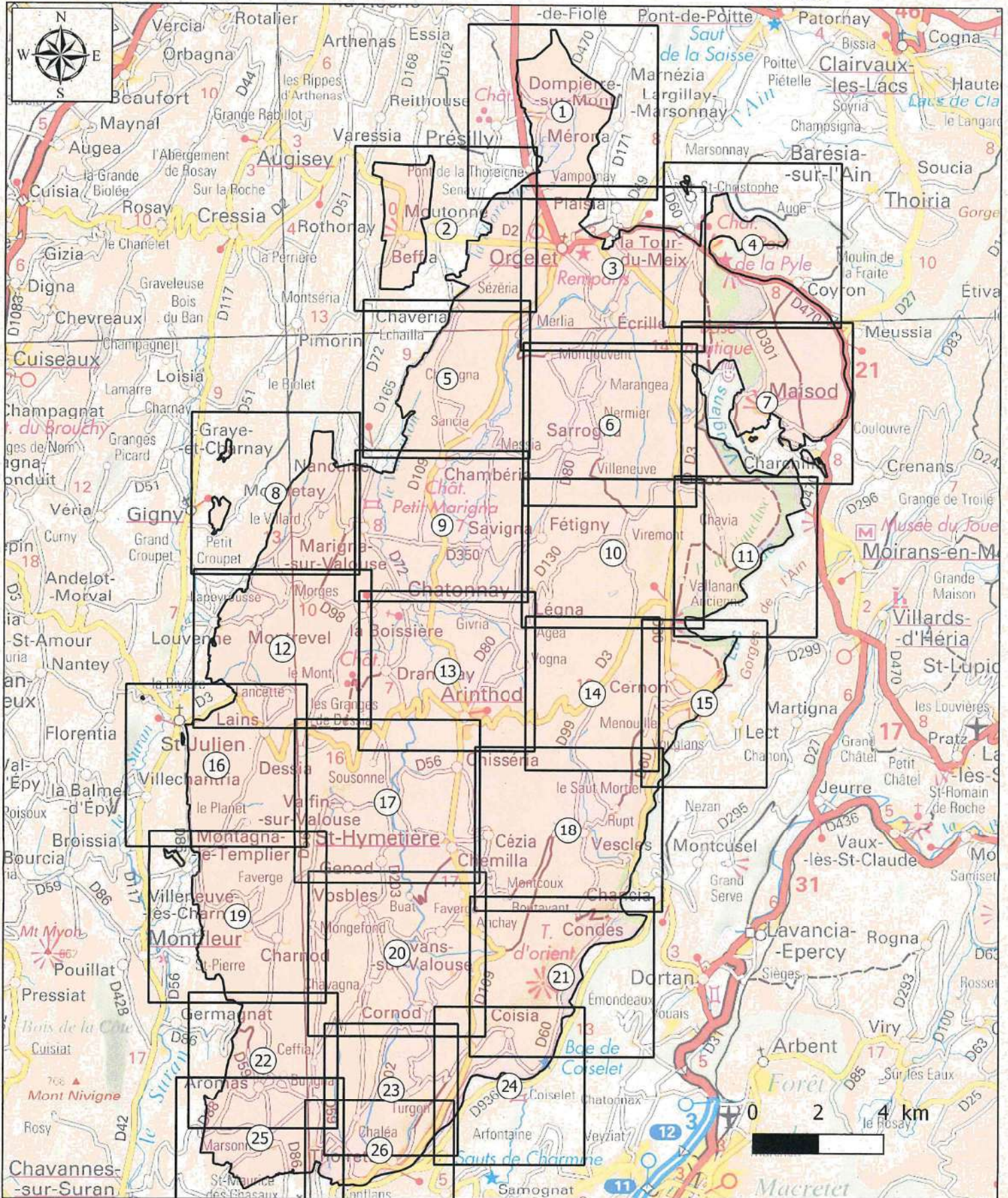
Le directeur de l'eau et de la biodiversité,

  
O. THIBAULT

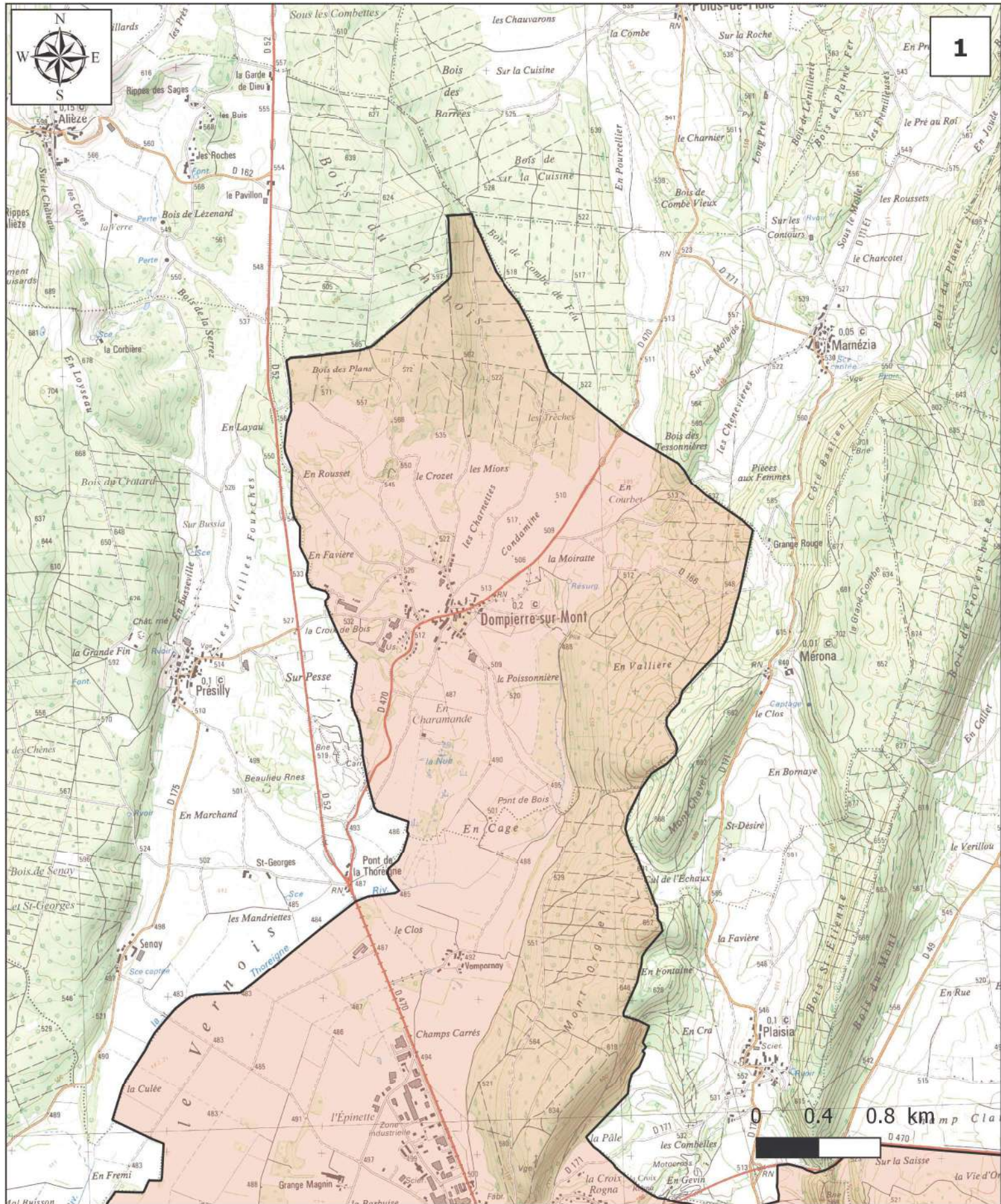


05 JAN. 2023

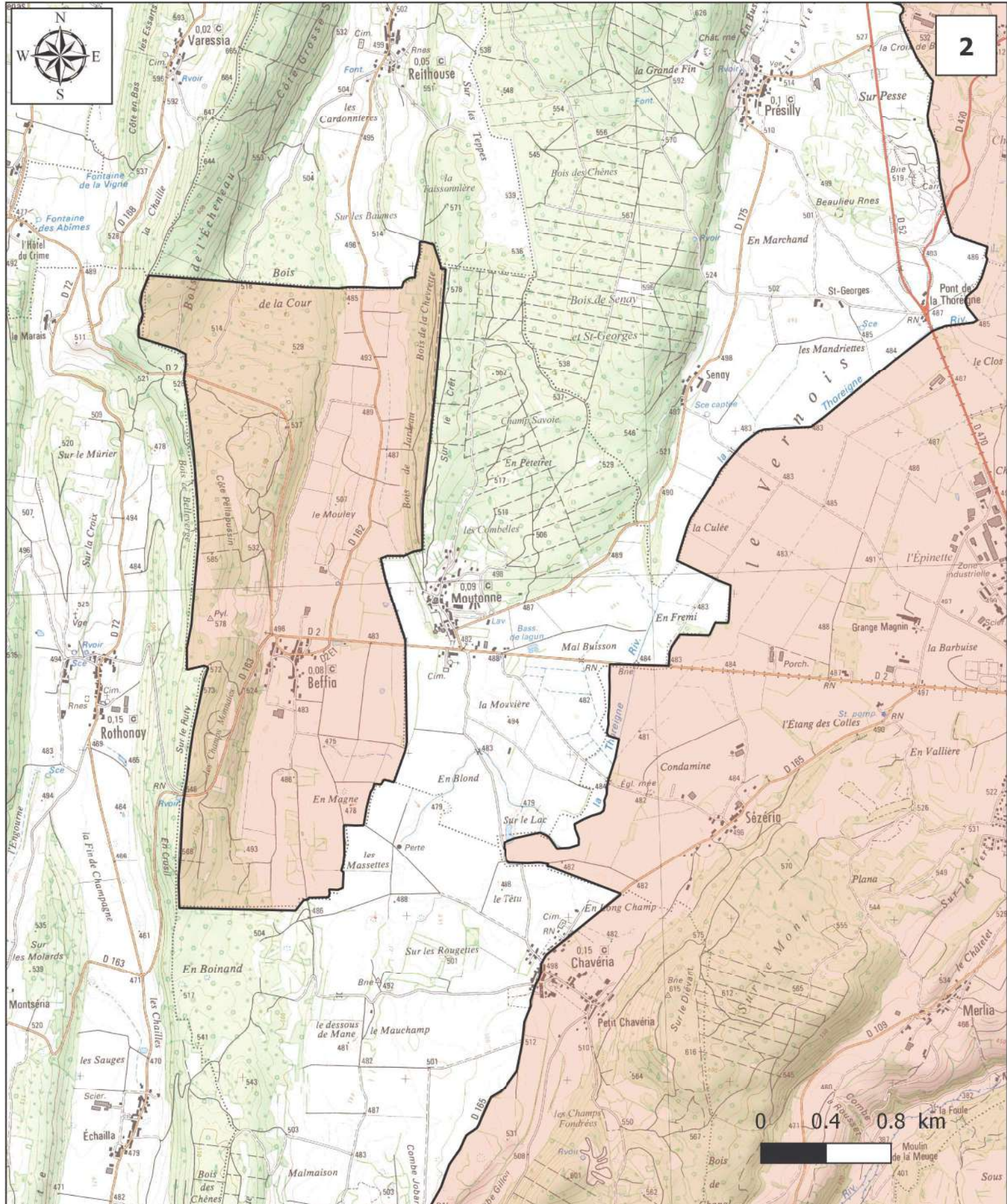
Olivier THIBAUT











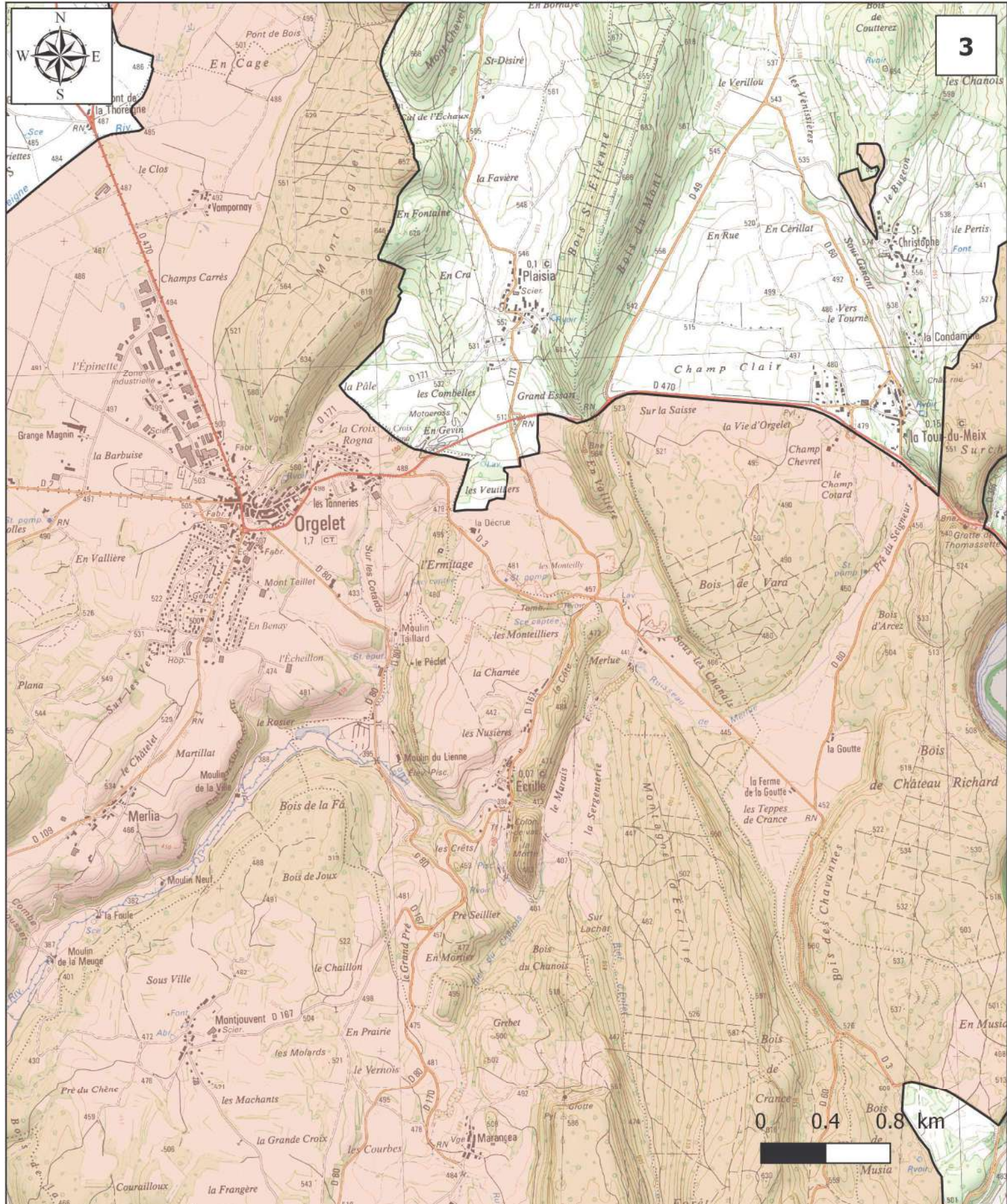




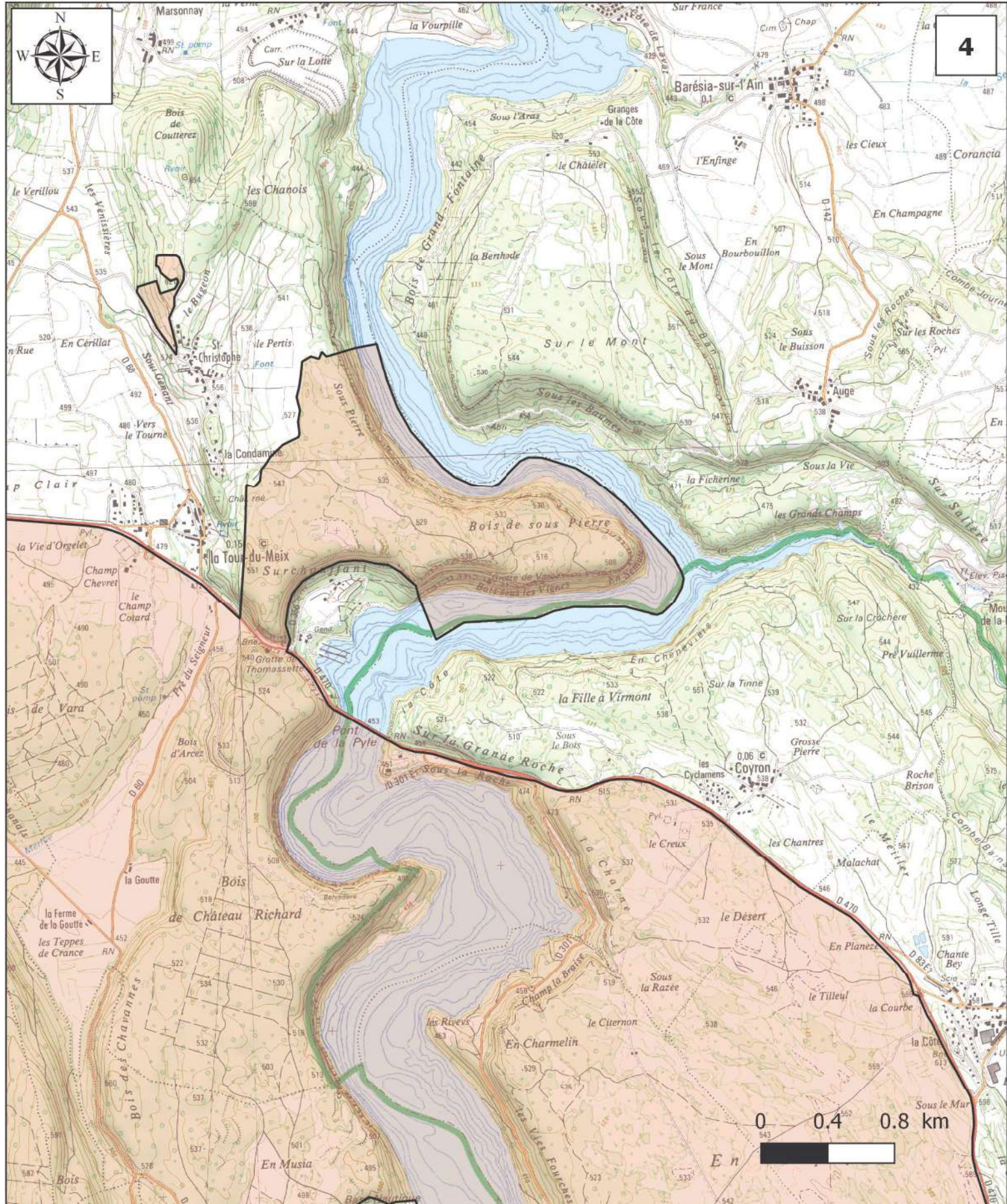
**MINISTÈRES  
TRANSITION ÉCOLOGIQUE  
COHÉSION DES TERRITOIRES  
MER**

Liberté  
Égalité  
Fraternité

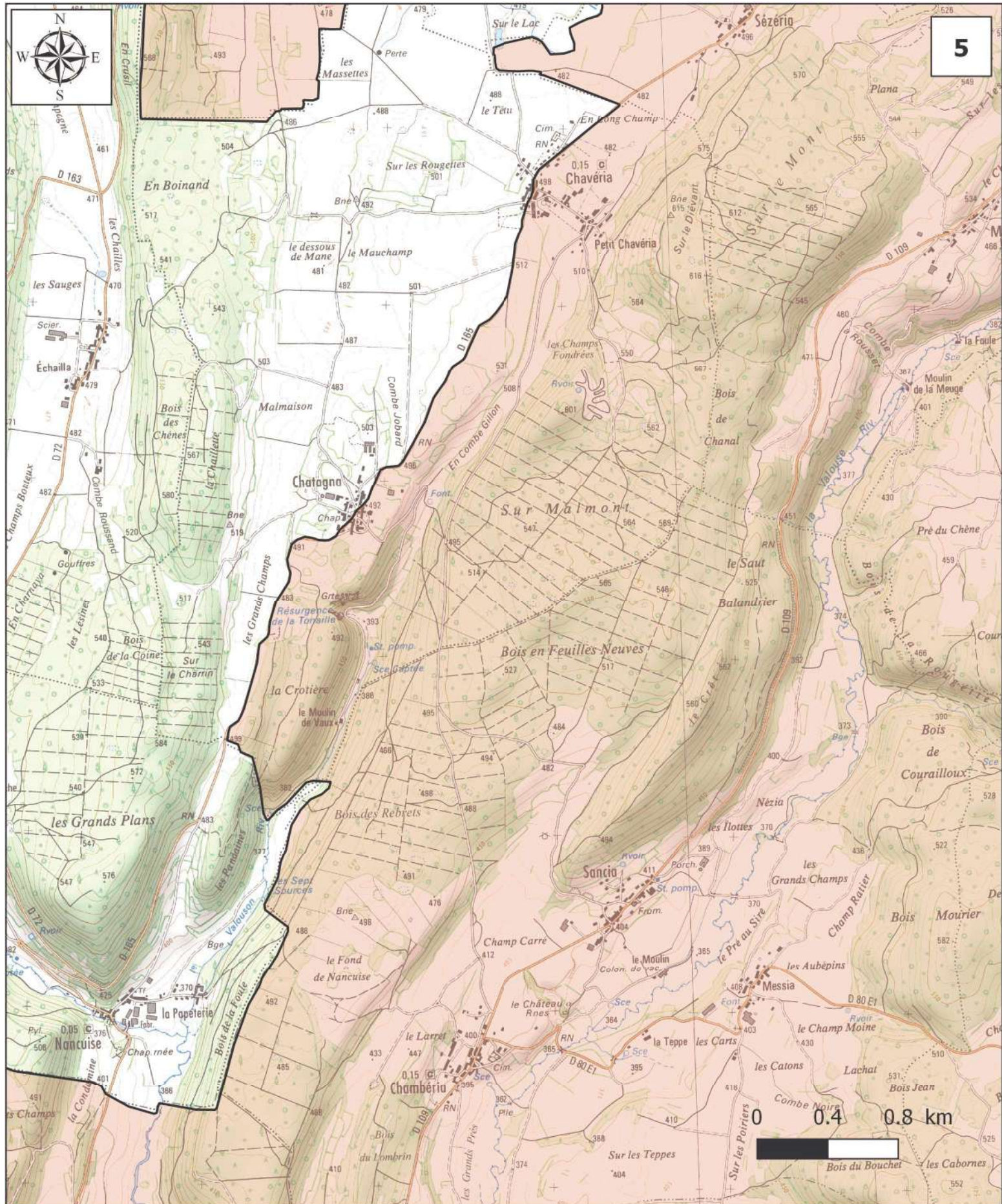
Site Natura 2000  
Petite montagne du Jura  
Zone spéciale de conservation FR4301334  
Département du Jura  
Carte d'assemblage au 1/500 000 et 26 cartes au 1/25 000 annexées à l'arrêté  
de désignation du site Natura 2000



















**MINISTÈRES  
TRANSITION ÉCOLOGIQUE  
COHÉSION DES TERRITOIRES  
MER**

Liberté  
Égalité  
Fraternité

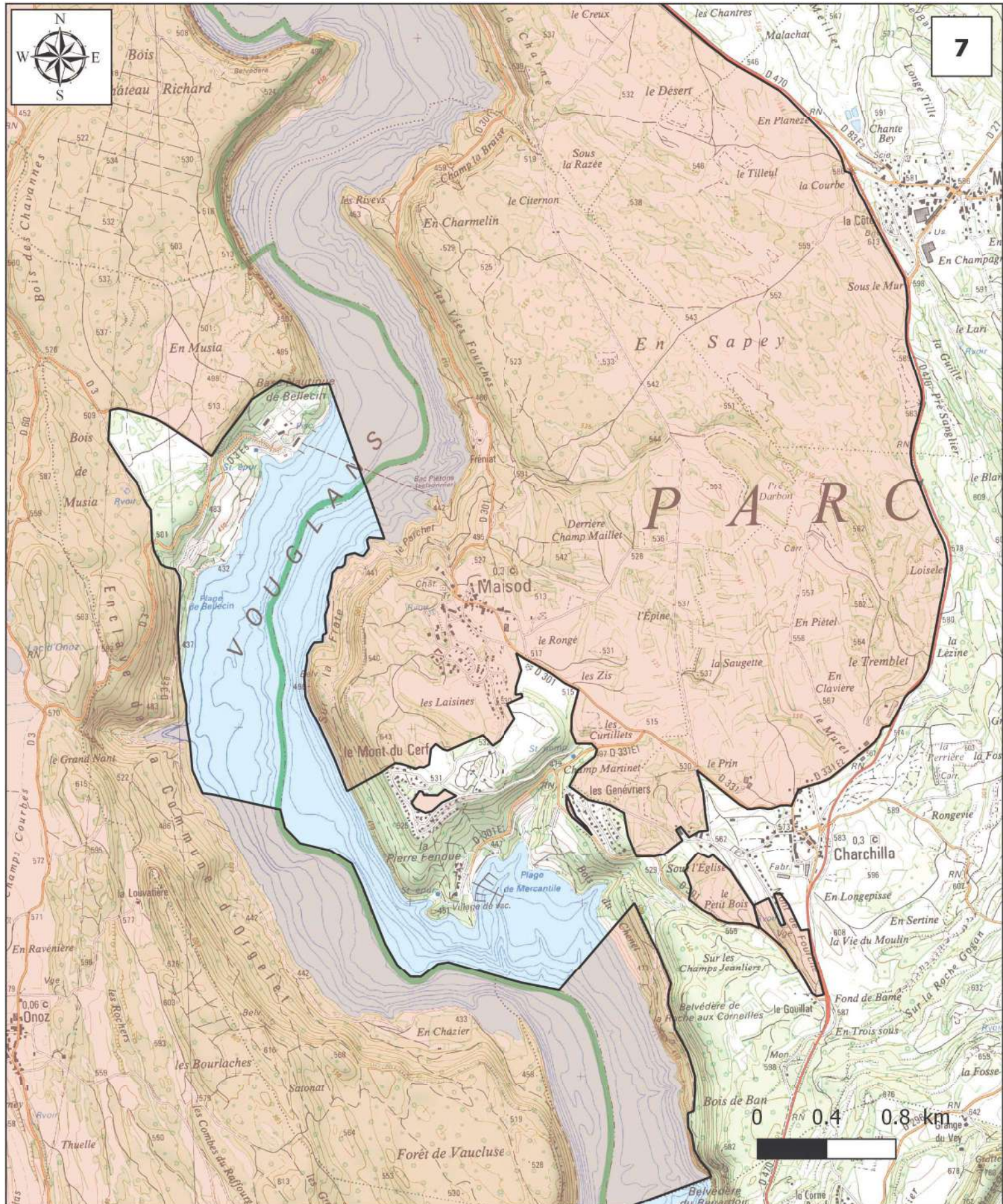
Site Natura 2000

Petite montagne du Jura

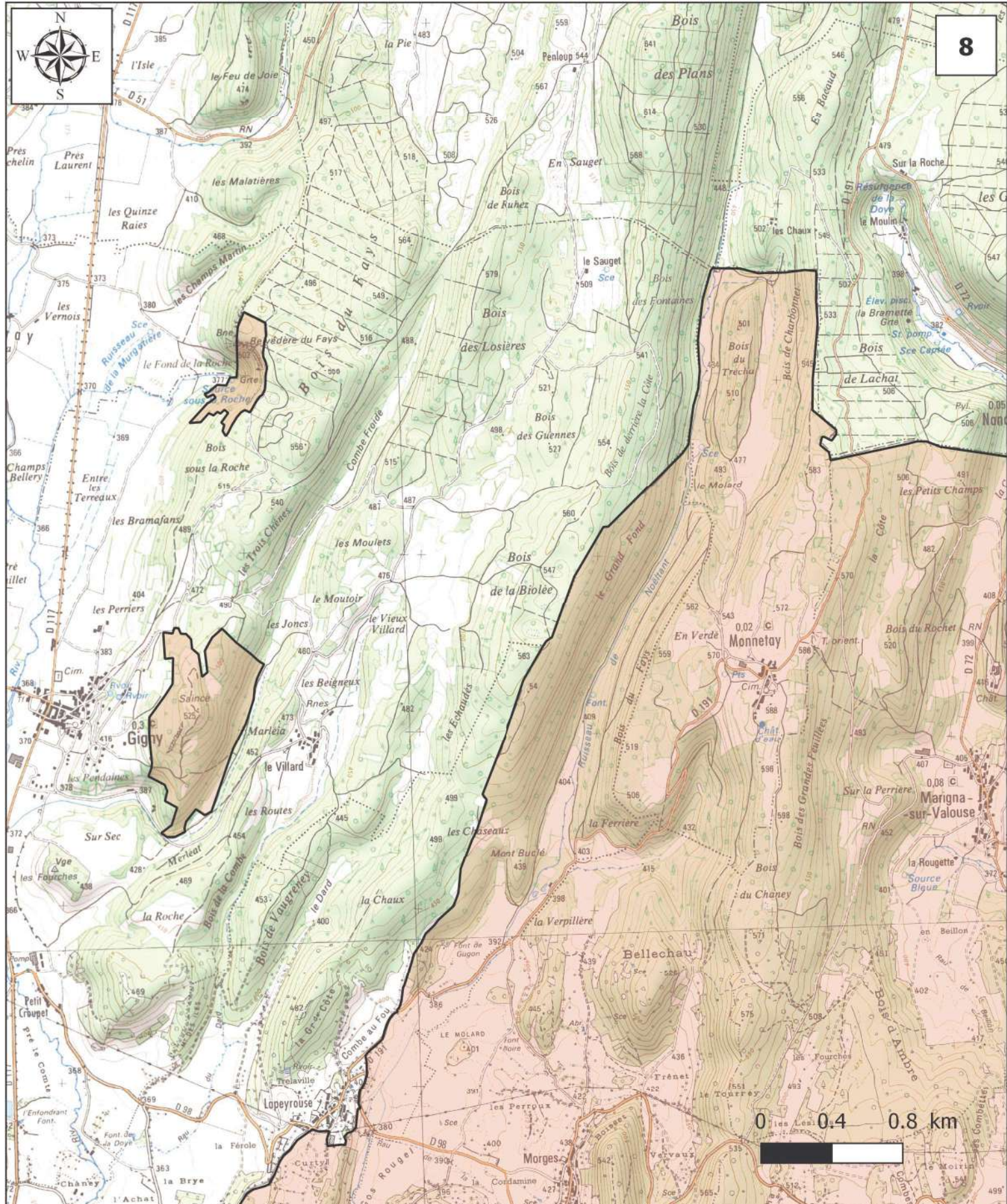
Zone spéciale de conservation FR4301334

Département du Jura

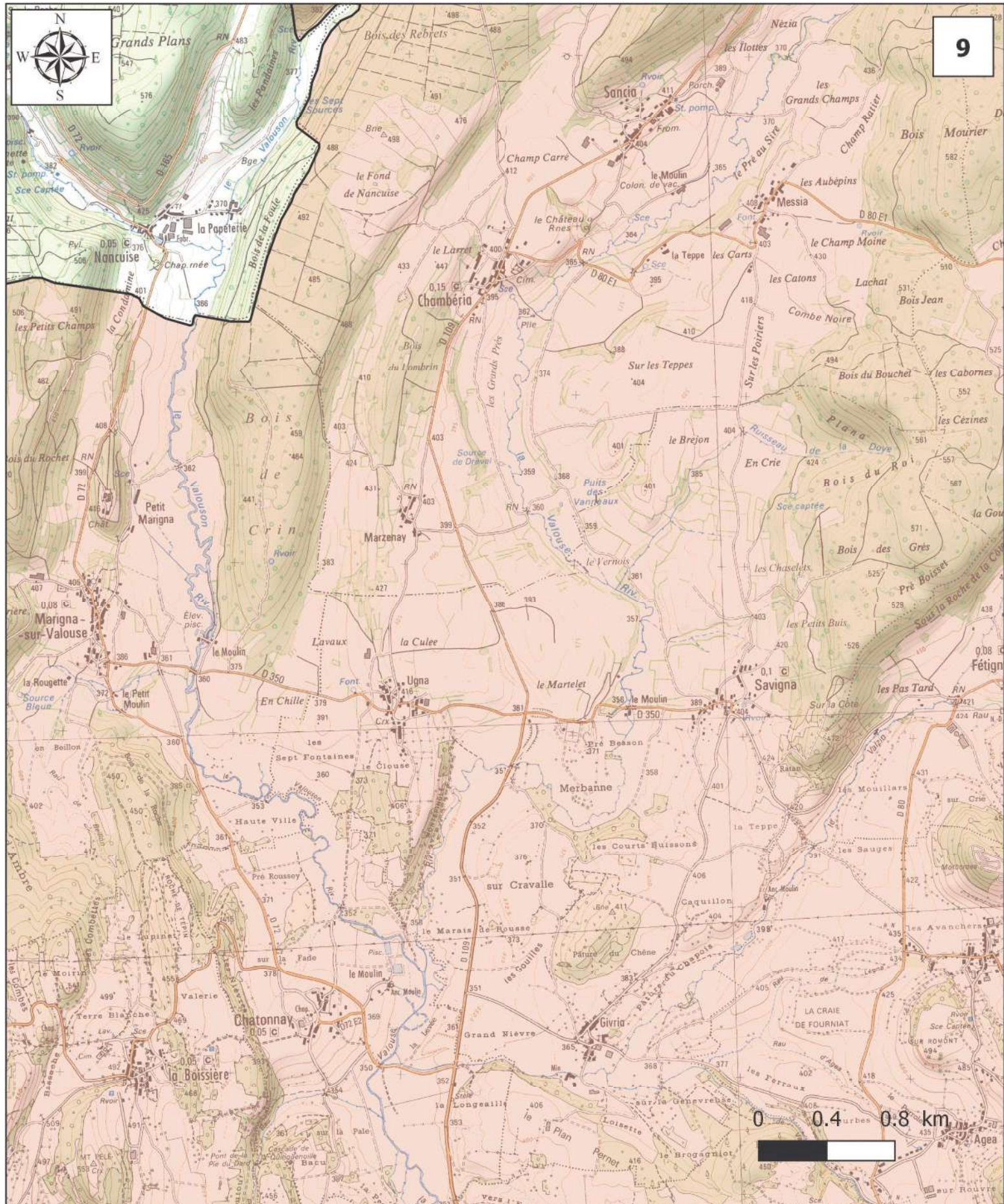
Carte d'assemblage au 1/500 000 et 26 cartes au 1/25 000 annexées à l'arrêté de désignation du site Natura 2000











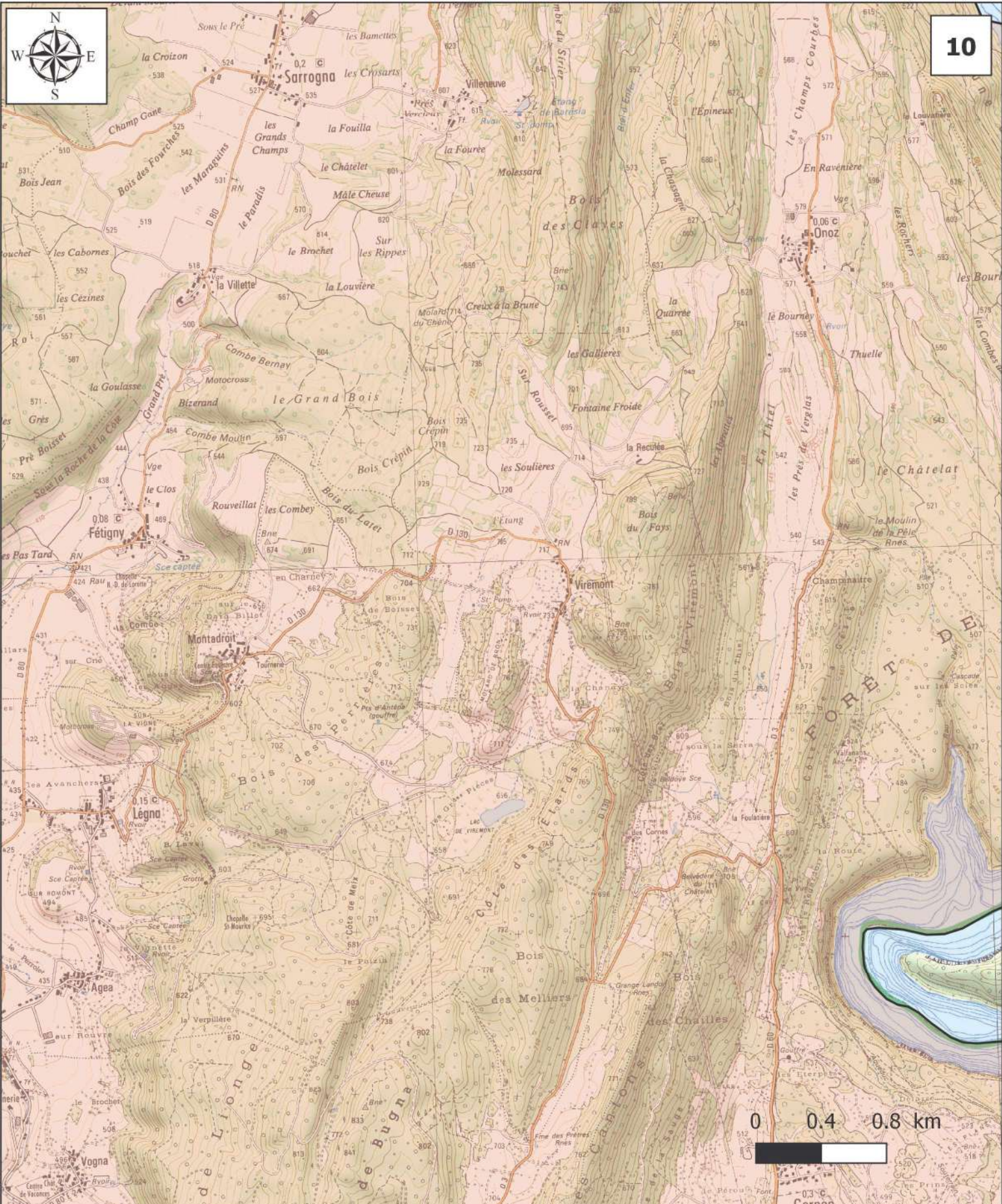




**MINISTÈRES  
TRANSITION ÉCOLOGIQUE  
COHÉSION DES TERRITOIRES  
MER**

Liberté  
Égalité  
Fraternité

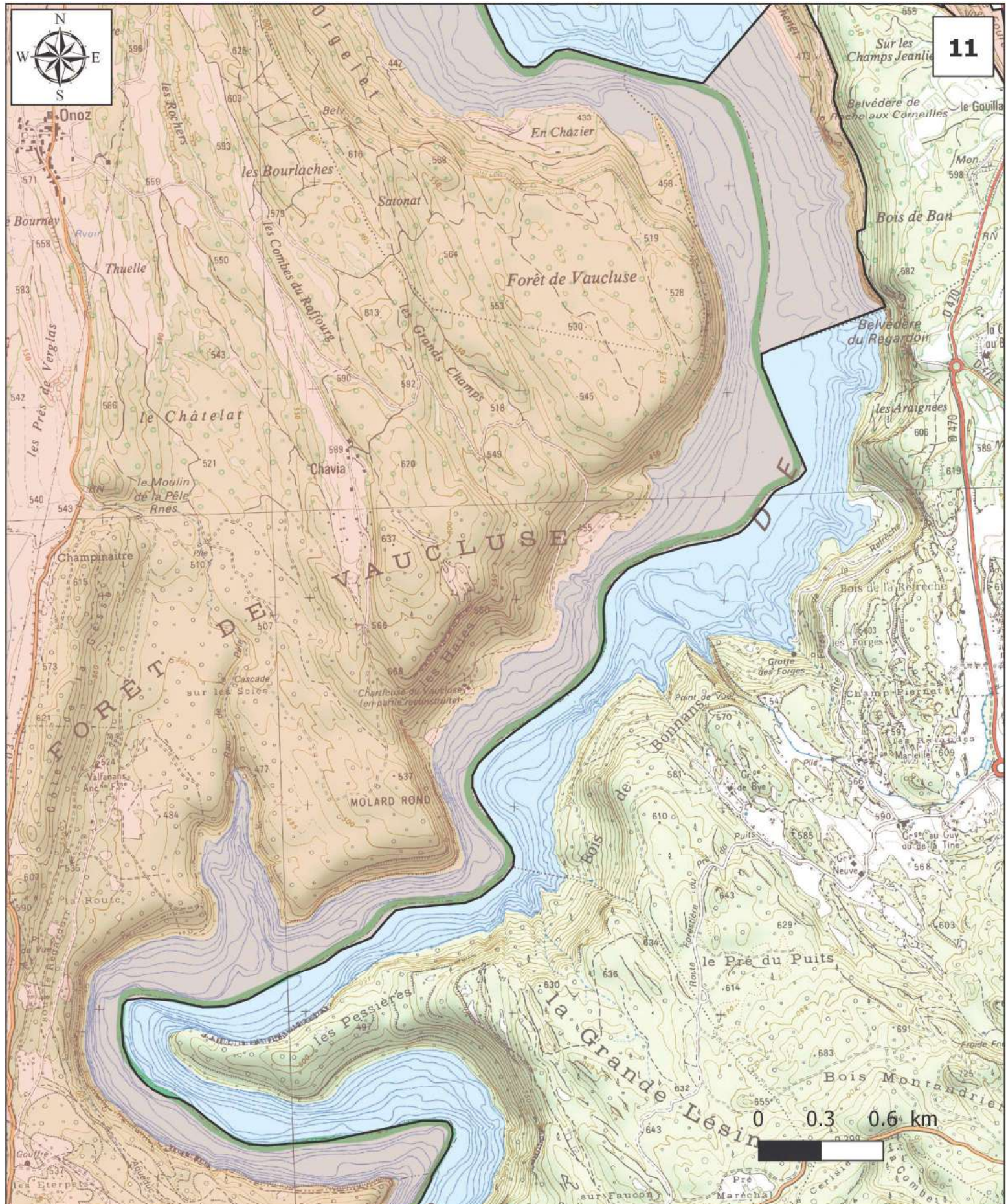
Site Natura 2000  
Petite montagne du Jura  
Zone spéciale de conservation FR4301334  
Département du Jura  
Carte d'assemblage au 1/500 000 et 26 cartes au 1/25 000 annexées à l'arrêté  
de désignation du site Natura 2000



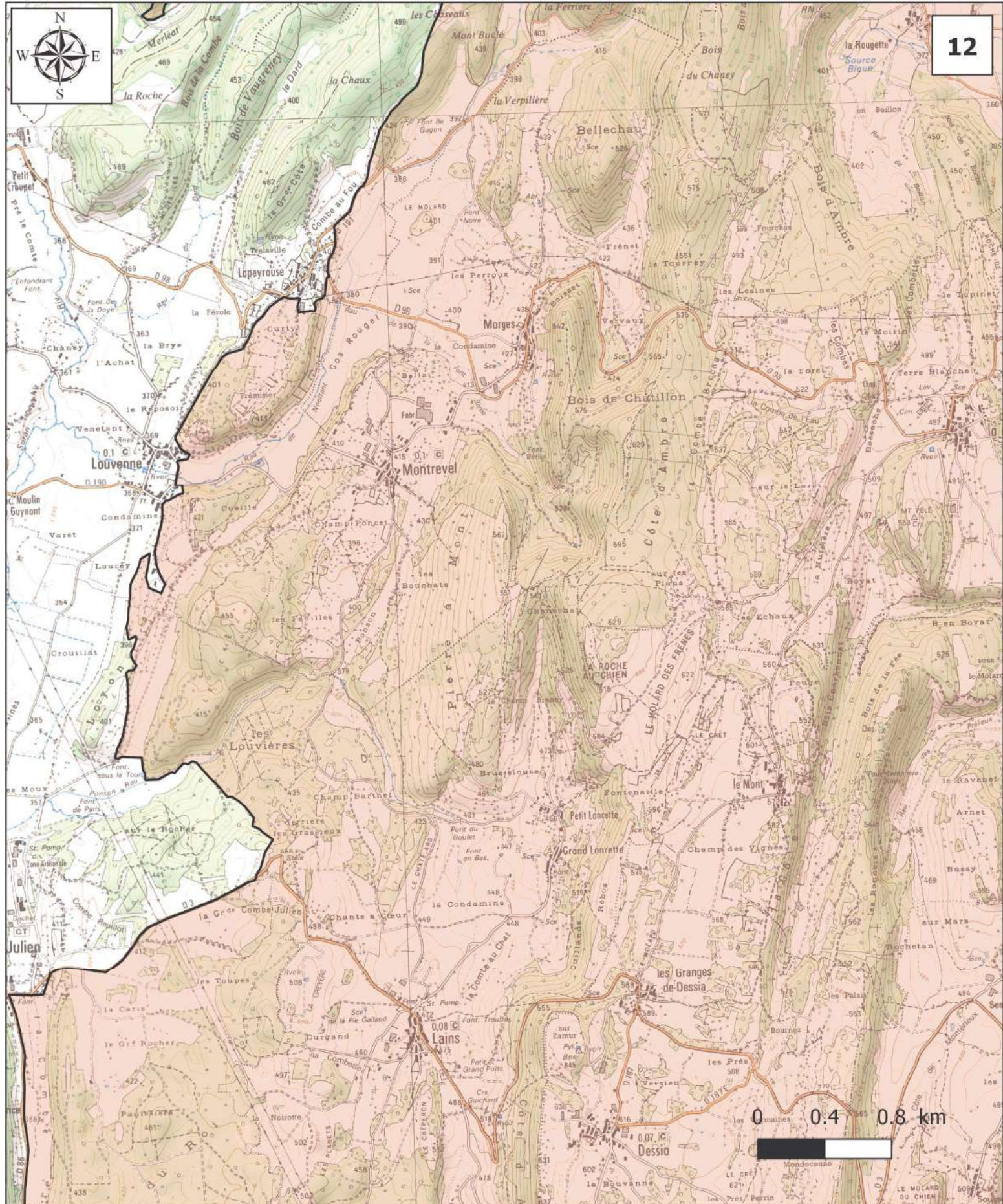
10

0 0.4 0.8 km













**MINISTÈRES  
TRANSITION ÉCOLOGIQUE  
COHÉSION DES TERRITOIRES  
MER**

Liberté  
Égalité  
Fraternité

Site Natura 2000  
Petite montagne du Jura  
Zone spéciale de conservation FR4301334  
Département du Jura  
Carte d'assemblage au 1/500 000 et 26 cartes au 1/25 000 annexées à l'arrêté  
de désignation du site Natura 2000



13

0 0.4 0.8 km





**MINISTÈRES  
TRANSITION ÉCOLOGIQUE  
COHÉSION DES TERRITOIRES  
MER**

Liberté  
Égalité  
Fraternité

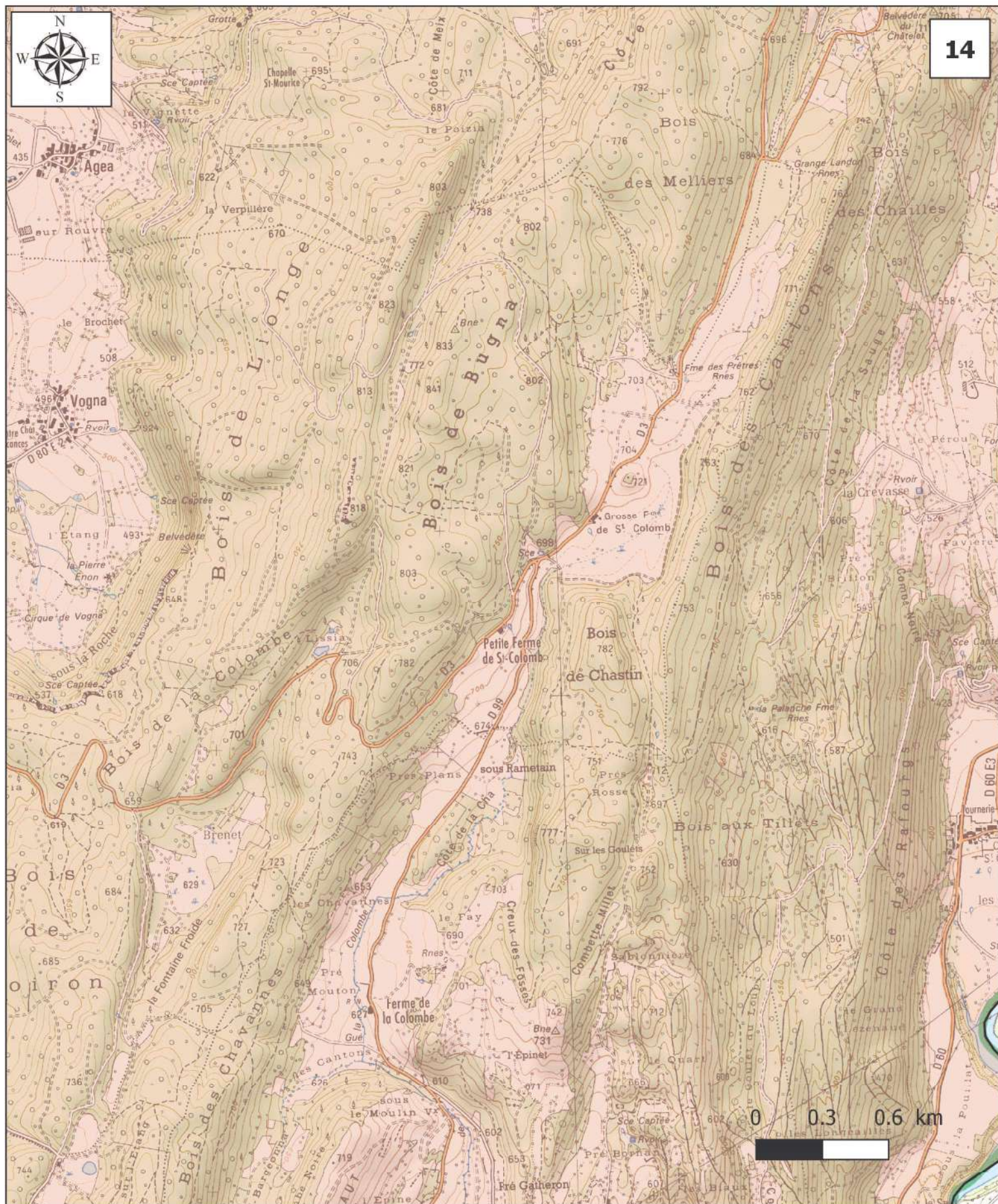
Site Natura 2000

Petite montagne du Jura

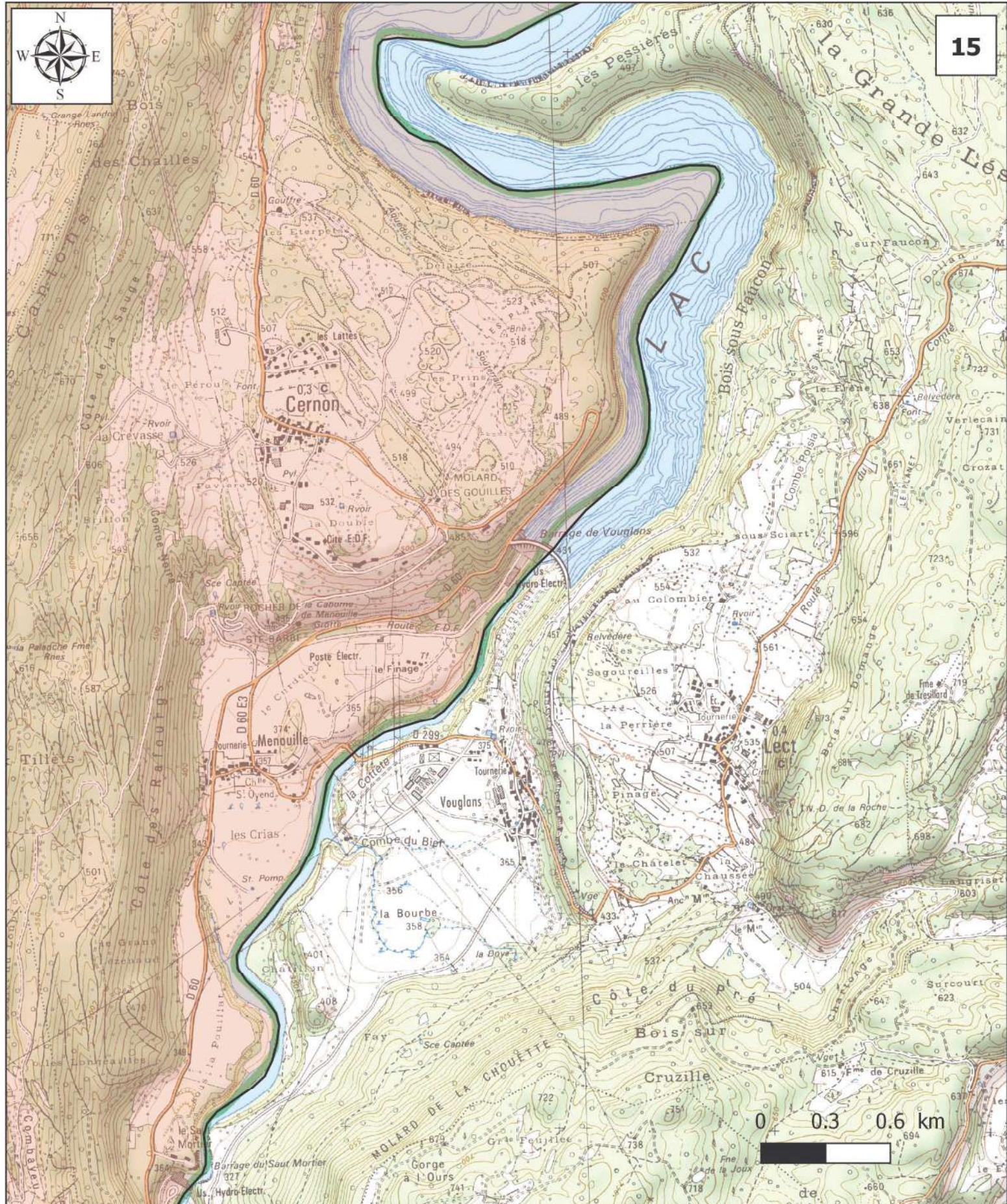
Zone spéciale de conservation FR4301334

Département du Jura

Carte d'assemblage au 1/500 000 et 26 cartes au 1/25 000 annexées à l'arrêté de désignation du site Natura 2000



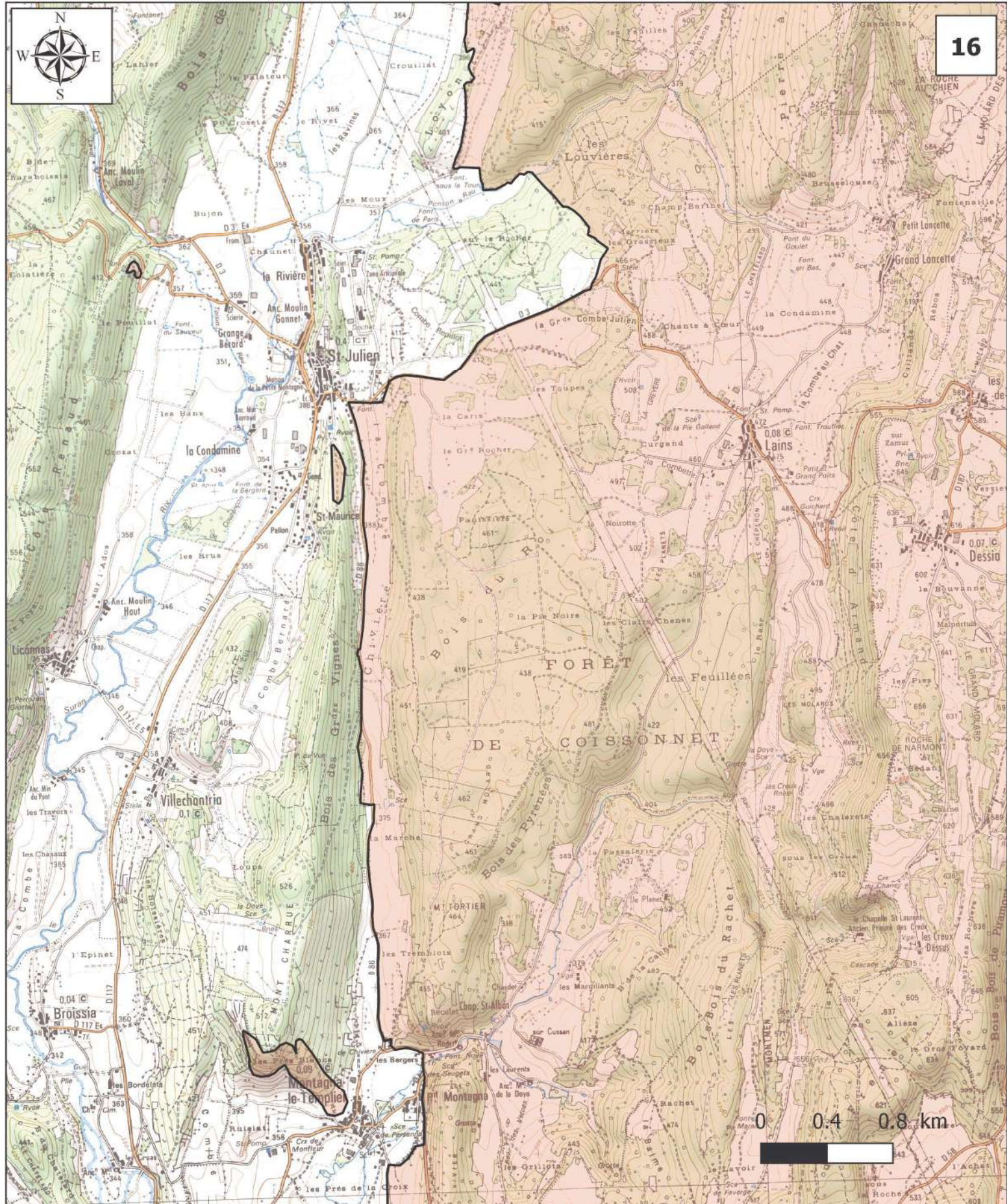




15



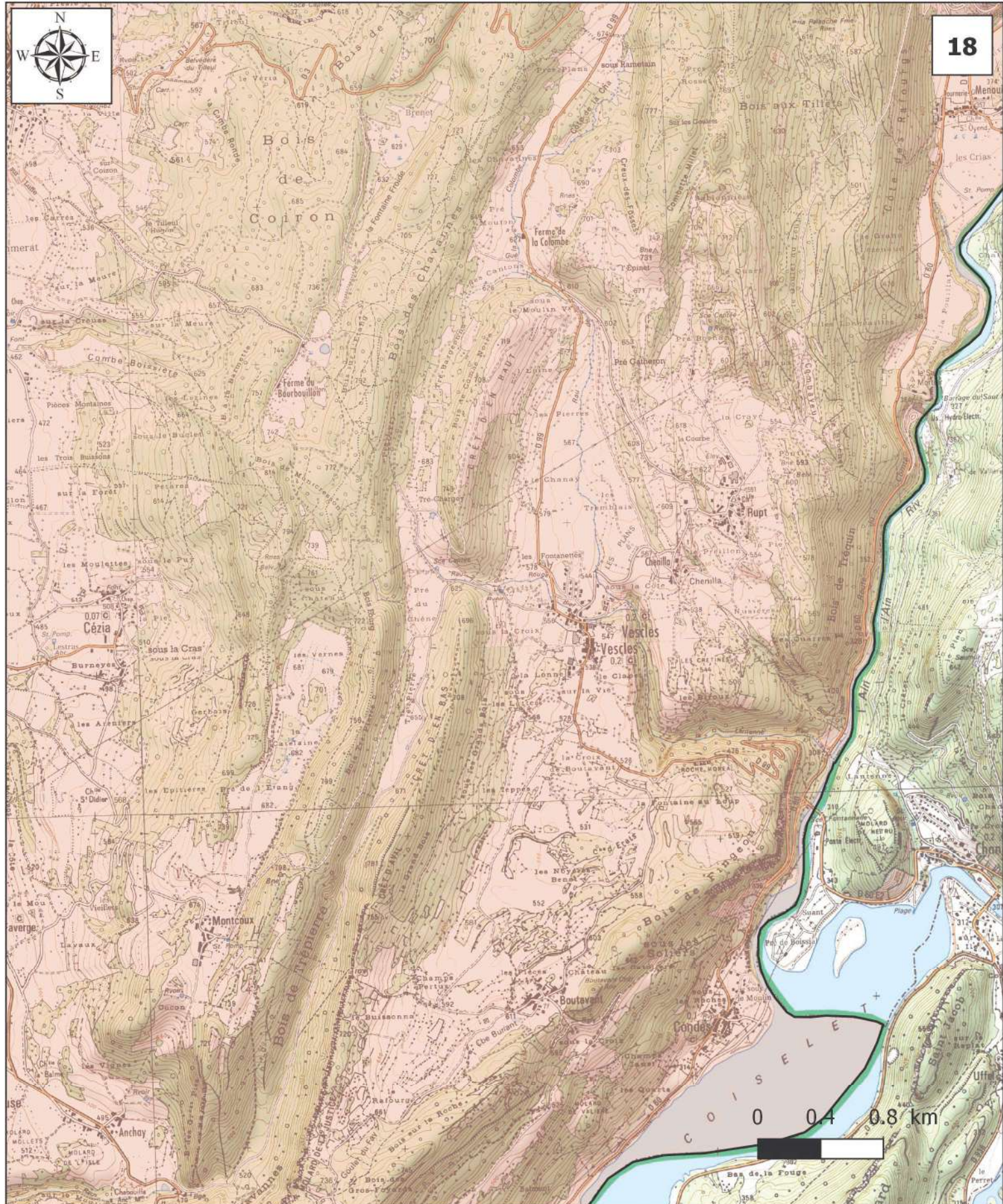






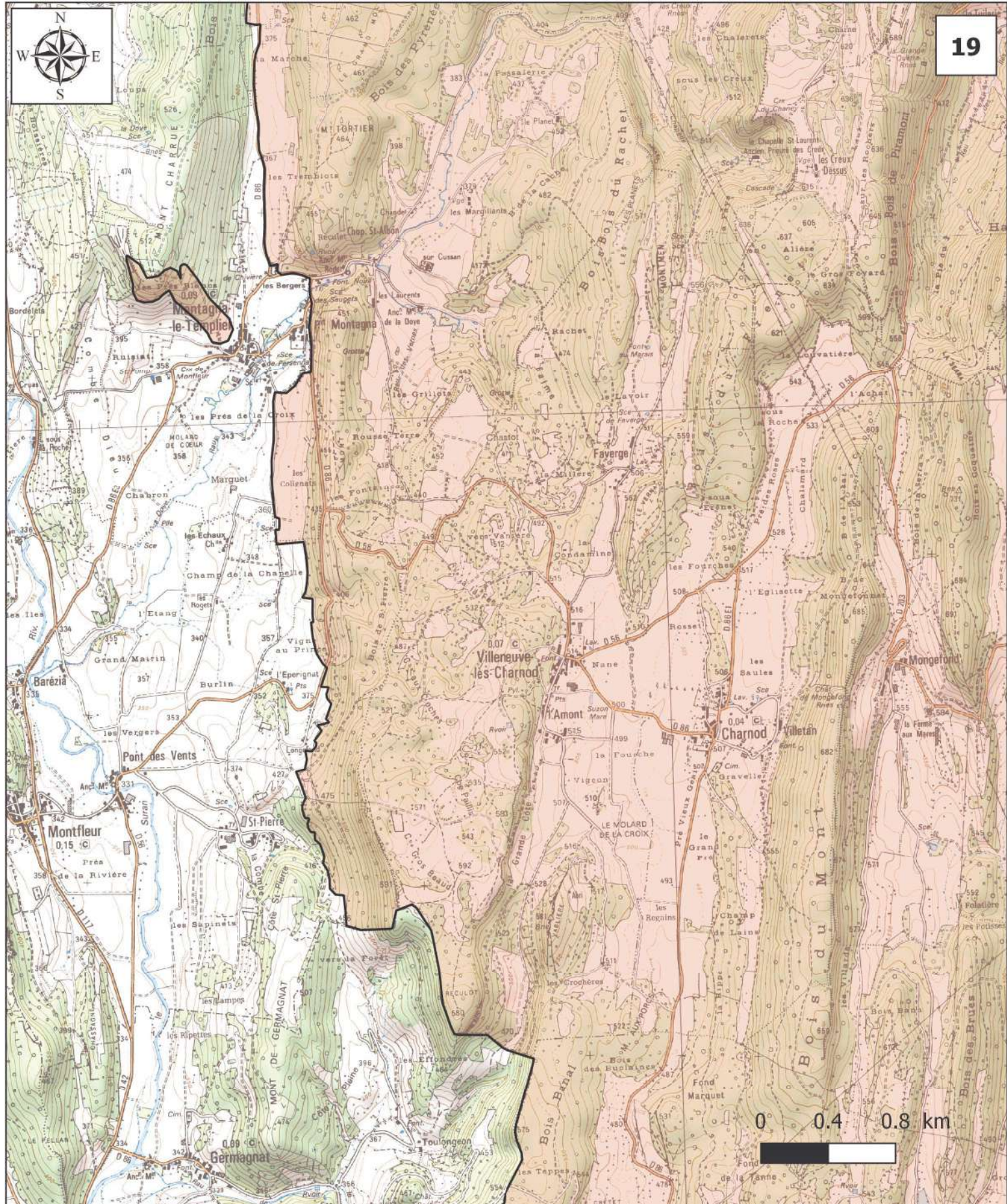






18





19

0 0.4 0.8 km

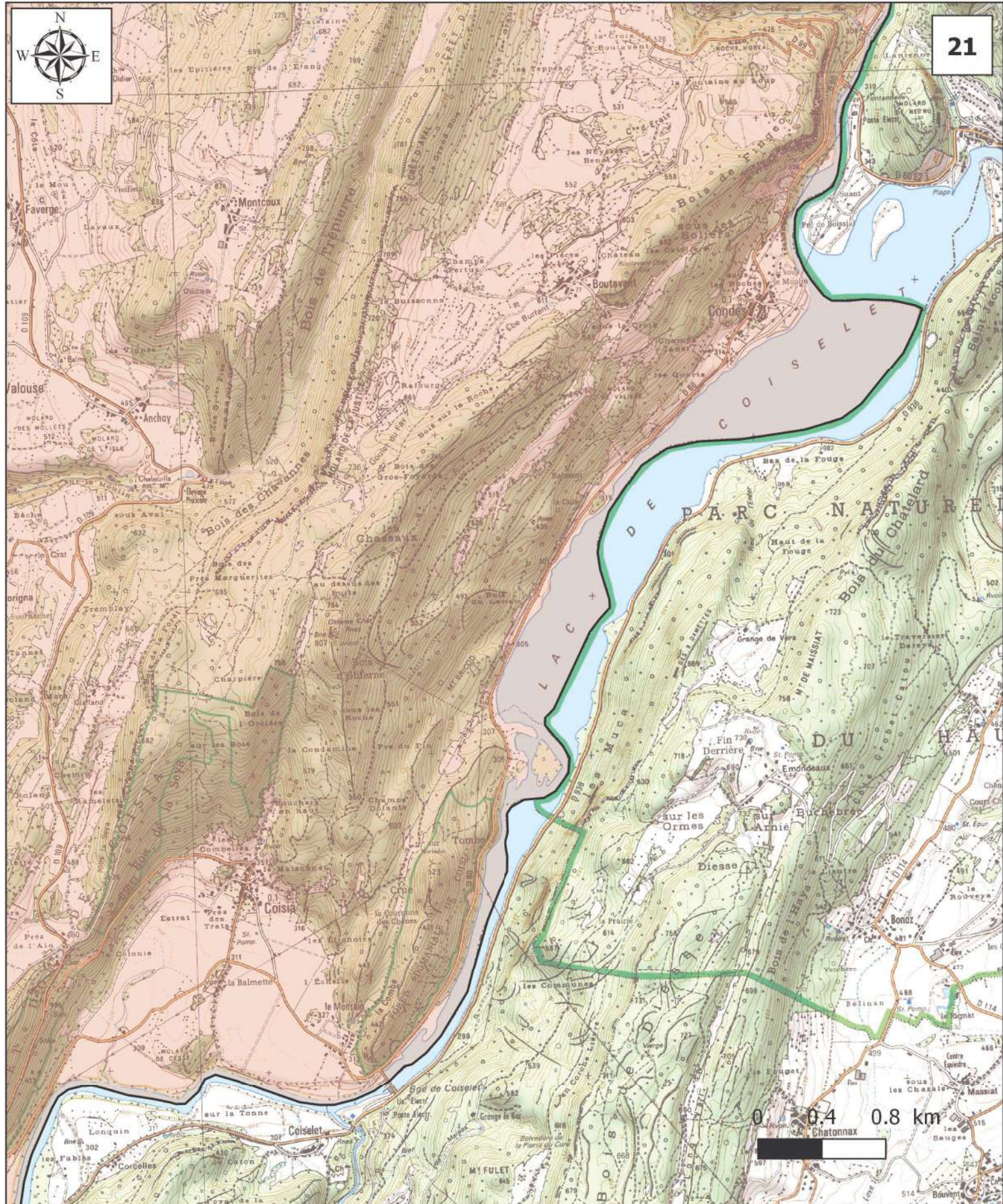




20



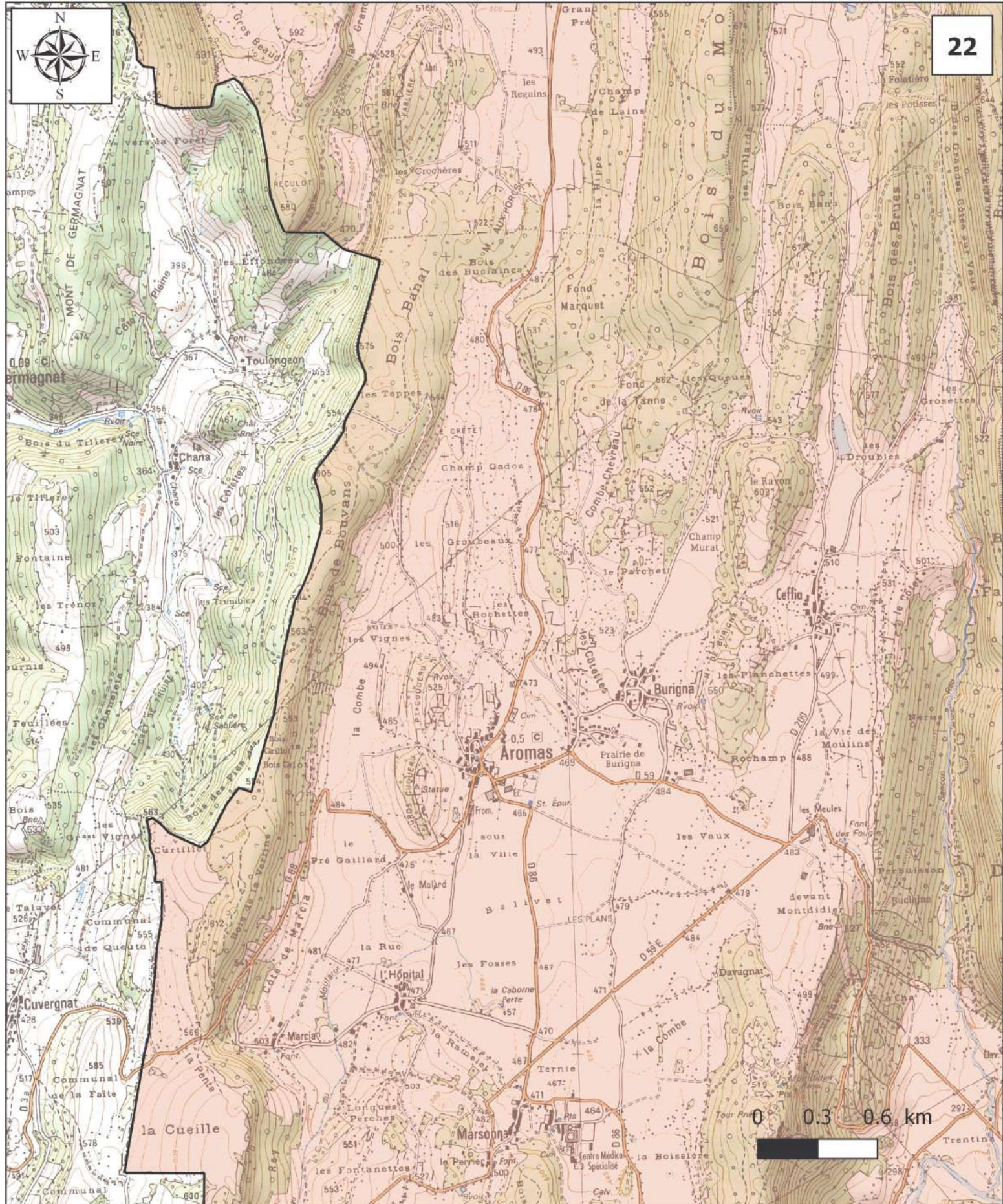




21

0 0.4 0.8 km





22

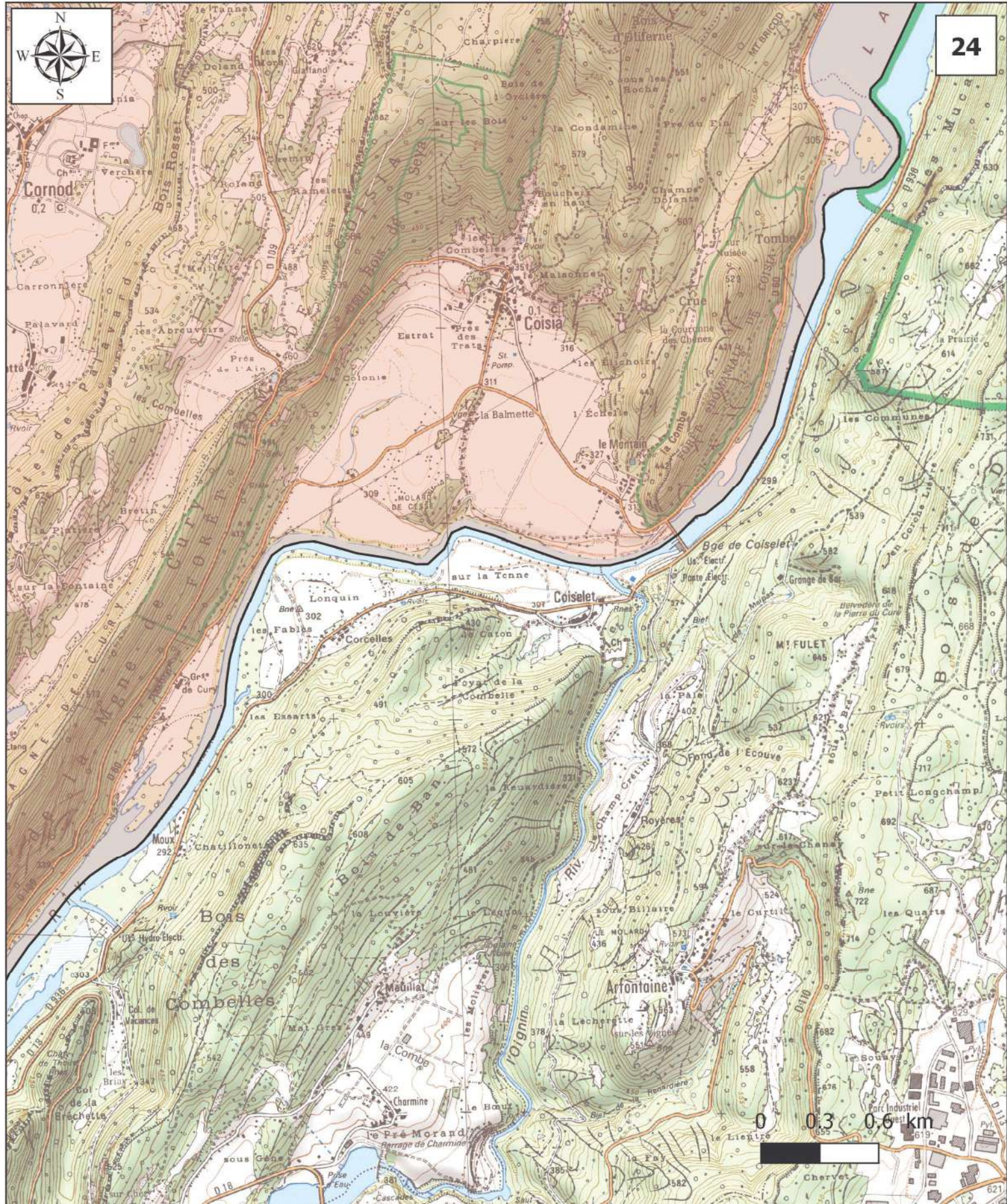




23

0 0.3 0.6 km





24

0 0.3 0.6 km



