

RÉPUBLIQUE FRANÇAISE

Ministère de l'environnement, de
l'énergie et de la mer en charge des
relations internationales sur le climat

Arrêté du **25 JAN. 2017**

modifiant l'arrêté du 27 mai 2009 portant désignation du site Natura 2000

Plateau des mille étangs

(zone spéciale de conservation)

NOR : DEVL1622575A

La ministre de l'environnement, de l'énergie et de la mer, chargée des relations internationales sur le climat,

Vu la directive 92/43/CEE du Conseil du 21 mai 1992 modifiée concernant la conservation des habitats naturels ainsi que de la faune et de la flore sauvages, notamment ses articles 3 et 4 et ses annexes I et II ;

Vu la décision d'exécution (UE) 2016/2334 de la Commission du 09 décembre 2016 arrêtant une dixième actualisation de la liste des sites d'importance communautaire pour la région biogéographique continentale ;

Vu le code de l'environnement, notamment le I et le III de l'article L. 414-1, et les articles R. 414-1, R. 414-3, R. 414-4, R. 414-6 et R. 414-7 ;

Vu l'arrêté du 16 novembre 2001 modifié relatif à la liste des types d'habitats naturels et des espèces de faune et de flore sauvages qui peuvent justifier la désignation de zones spéciales de conservation au titre du réseau écologique européen Natura 2000 ;

Vu l'arrêté du 27 mai 2009 portant désignation du site Natura 2000 Plateau des mille étangs (zone spéciale de conservation) ;

Vu les avis des communes et des établissements publics de coopération intercommunale concernés,

Arrête :

Article 1^{er}

Les huit cartes au 1/25 000 et la carte d'assemblage au 1/80 000 annexées au présent arrêté abrogent et remplacent les cartes annexées à l'arrêté du 27 mai 2009 portant désignation du site Natura 2000 Plateau des mille étangs (zone spéciale de conservation) FR 4301346. L'espace ainsi délimité s'étend dans le département de la Haute-Saône :

- sur une partie du territoire des communes suivantes : Amage, Amont-et-Effreney, la Bruyère, Corravillers, Fresse, Haut-du-Them-Château-Lambert, Lantenot, Linexert, la Longine, la Montagne, Mélisey, la Proiselière-et-Langle, la Rosière, Saint-Barthélemy, Saint-Germain, Sainte-Marie-en-Chanois, Servance, Ternuay-Melay-et-Saint-Hilaire.

- sur la totalité du territoire des communes suivantes : Belonchamp, Beulotte-Saint-Laurent, Écromagny, Esmoulières, Faucogney-et-la-Mer, les Fessey, la Lanterne-et-les-Armons, Montessaux, la Voivre.

Article 2

La liste des types d'habitats naturels et des espèces de faune et flore sauvages annexée au présent arrêté abroge et remplace la liste des types d'habitats naturels et des espèces de faune et flore sauvages annexée à l'arrêté du 27 mai 2009 portant désignation du site Natura 2000 Plateau des mille étangs (zone spéciale de conservation).

Article 3

Les cartes visées à l'article 1^{er} ainsi que la liste des types d'habitats naturels et des espèces de faune et de flore sauvages visée à l'article 2 peuvent être consultées à la préfecture de la Haute-Saône, dans les mairies des communes situées dans le périmètre du site, à la direction régionale de l'environnement, de l'aménagement et du logement de Bourgogne – Franche-Comté ainsi qu'à la direction de l'eau et de la biodiversité du ministère de l'environnement, de l'énergie et de la mer, en charge des relations internationales sur le climat.

Article 4

Le directeur de l'eau et de la biodiversité est chargé de l'exécution du présent arrêté, qui sera publié au *Journal officiel* de la République française.

Fait le **25 JAN. 2017**

Pour la ministre et par délégation :
Le directeur de l'eau et de la biodiversité,



F. MITTEAULT

Annexe

à l'arrêté de désignation du site Natura 2000 FR 4301346 Plateau des mille étangs (zone spéciale de conservation)

Liste des types d'habitats naturels et des espèces de faune et de flore sauvages justifiant la désignation du site

1 - Liste des habitats naturels justifiant la désignation du site et figurant en annexe de l'arrêté du 16 novembre 2001 modifié

- | | |
|------|---|
| 3130 | Eaux stagnantes, oligotrophes à mésotrophes avec végétation des <i>Littorelletea uniflorae</i> et/ou des <i>Isoeto-Nanojuncetea</i> |
| 3150 | Lacs eutrophes naturels avec végétation du <i>Magnopotamion</i> ou de l' <i>Hydrocharition</i> |
| 3160 | Lacs et mares dystrophes naturels |
| 3260 | Rivières des étages planitiaire à montagnard avec végétation du <i>Ranunculion fluitantis</i> et du <i>Callitricho-Batrachion</i> |
| 3270 | Rivières avec berges vaseuses avec végétation du <i>Chenopodion rubri</i> p.p. et du <i>Bidention</i> p.p. |
| 4030 | Landes sèches européennes |
| 6230 | * Formations herbues à <i>Nardus</i> , riches en espèces, sur substrats siliceux des zones montagnardes (et des zones submontagnardes de l'Europe continentale) |
| 6410 | Prairies à <i>Molinia</i> sur sols calcaires, tourbeux ou argilo-limoneux (<i>Molinion caeruleae</i>) |
| 6430 | Mégaphorbiaies hygrophiles d'ourlets planitiaux et des étages montagnard à alpin |
| 6510 | Prairies maigres de fauche de basse altitude (<i>Alopecurus pratensis</i> , <i>Sanguisorba officinalis</i>) |
| 6520 | Prairies de fauche de montagne |
| 7110 | * Tourbières hautes actives |
| 7120 | Tourbières hautes dégradées encore susceptibles de régénération naturelle |
| 7140 | Tourbières de transition et tremblantes |
| 7150 | Dépressions sur substrats tourbeux du <i>Rhynchosporion</i> |
| 8220 | Pentes rocheuses siliceuses avec végétation chasmophytique |
| 8230 | Roches siliceuses avec végétation pionnière du <i>Sedo-Scleranthion</i> ou du <i>Sedo albi-Veronicion dillenii</i> |
| 91D0 | * Tourbières boisées |
| 91E0 | * Forêts alluviales à <i>Alnus glutinosa</i> et <i>Fraxinus excelsior</i> (<i>Alno-Padion</i> , <i>Alnion incanae</i> , <i>Salicion albae</i>) |
| 9110 | Hêtraies du <i>Luzulo-Fagetum</i> |
| 9130 | Hêtraies de l' <i>Asperulo-Fagetum</i> |

- 9160 Chênaies pédonculées ou chênaies-charmaies subatlantiques et médio-européennes du *Carpinion betuli*
- 9180 * Forêts de pentes, éboulis ou ravins du *Tilio-Acerion*
- 9190 Vieilles chênaies acidophiles des plaines sablonneuses à *Quercus robur*

2 - Liste des espèces de faune et flore sauvages justifiant la désignation du site et figurant en annexe de l'arrêté du 16 novembre 2001 modifié

Amphibiens

- 1166 Triton crêté *Triturus cristatus*

Invertébrés

- 1041 Cordulie à corps fin *Oxygastra curtisii*
- 1042 Leucorrhine à gros thorax *Leucorrhinia pectoralis*
- 1044 Agrion de Mercure *Coenagrion mercuriale*
- 1065 Damier de la Succise *Euphydryas aurinia*
- 1092 Ecrevisse à pattes blanches *Austropotamobius pallipes*
- 4038 Cuivré de la Bistorte *Lycaena helle*
- 6199 * Écaille chinée *Euplagia quadripunctaria*

Mammifères

- 1303 Petit rhinolophe *Rhinolophus hipposideros*
- 1304 Grand rhinolophe *Rhinolophus ferrumequinum*
- 1305 Rhinolophe euryale *Rhinolophus euryale*
- 1321 Vespertilion à oreilles échancrées *Myotis emarginatus*
- 1323 Vespertilion de Bechstein *Myotis bechsteinii*
- 1324 Grand Murin *Myotis myotis*
- 1352 * Loup gris *Canis lupus*
- 1361 Lynx Boréal *Lynx lynx*

Plantes

- 1385 Bruchie des Vosges *Bruchia vogesiaca*
- 1831 Flûteau nageant *Luronium natans*

Poissons

- 1096 Lamproie de Planer *Lampetra planeri*
- 1163 Chabot *Cottus gobio*
- 6147 Blageon *Telestes souffia*

Reptiles

Aucune espèce mentionnée

** Habitats ou espèces dont la protection est prioritaire au sens de la directive 92/43/CEE.*

Fait le **25 JAN. 2017**

Pour la ministre et par délégation :
Le directeur de l'eau et de la biodiversité,



F. MITTEAULT



SITE NATURA 2000
PLATEAU DES MILLE ÉTANGS (ZSC)
FR4301346 (Haute-Saône)

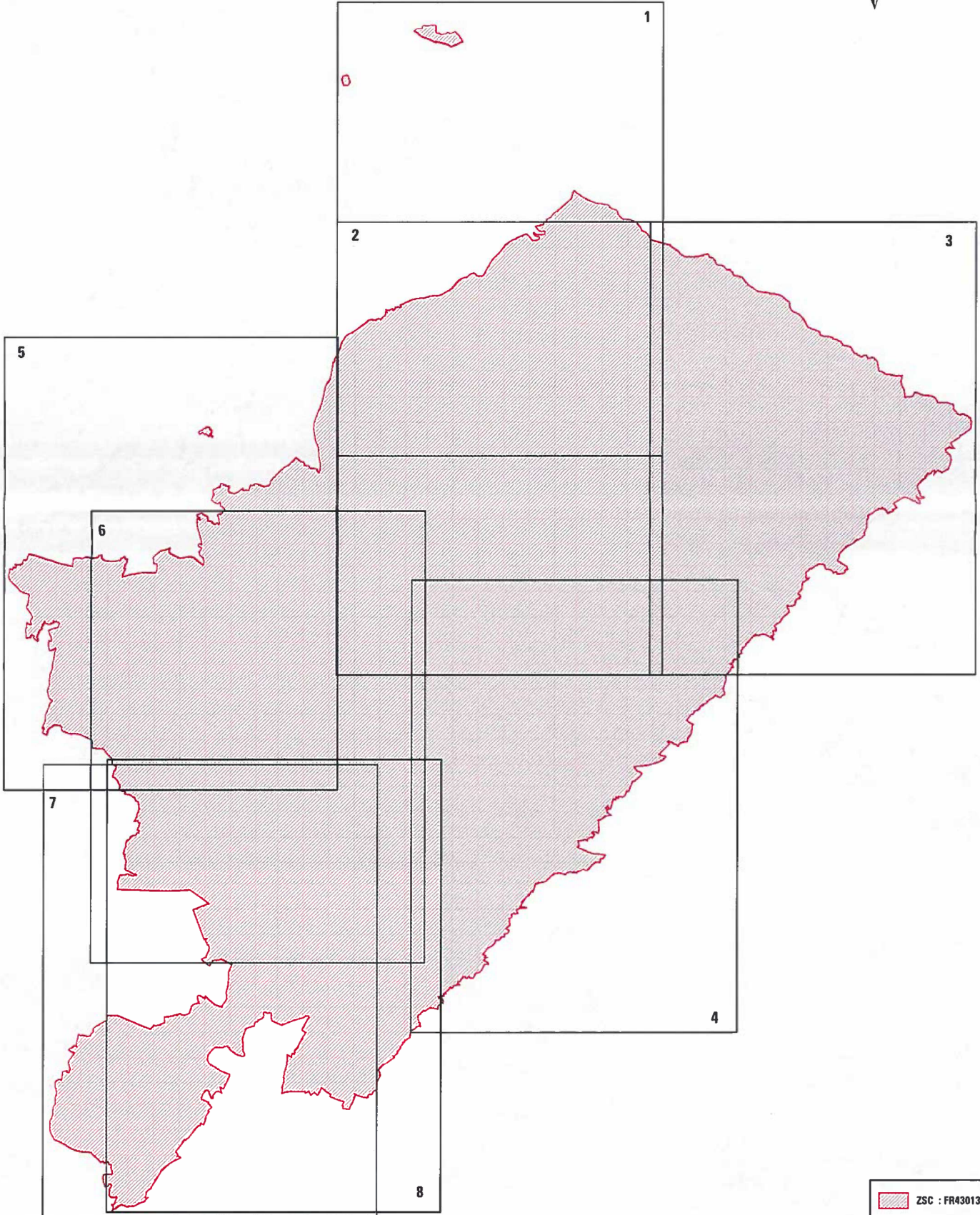
carte d'assemblage au 1/80 000 (Fond IGN scan25) et 8 cartes au 1/25 000 annexées à l'arrêté de désignation de la ZSC

Signé le : Pour le ministre et par délégation
Le directeur de l'eau et de la biodiversité



25 JAN. 2017

François MITTEAULT



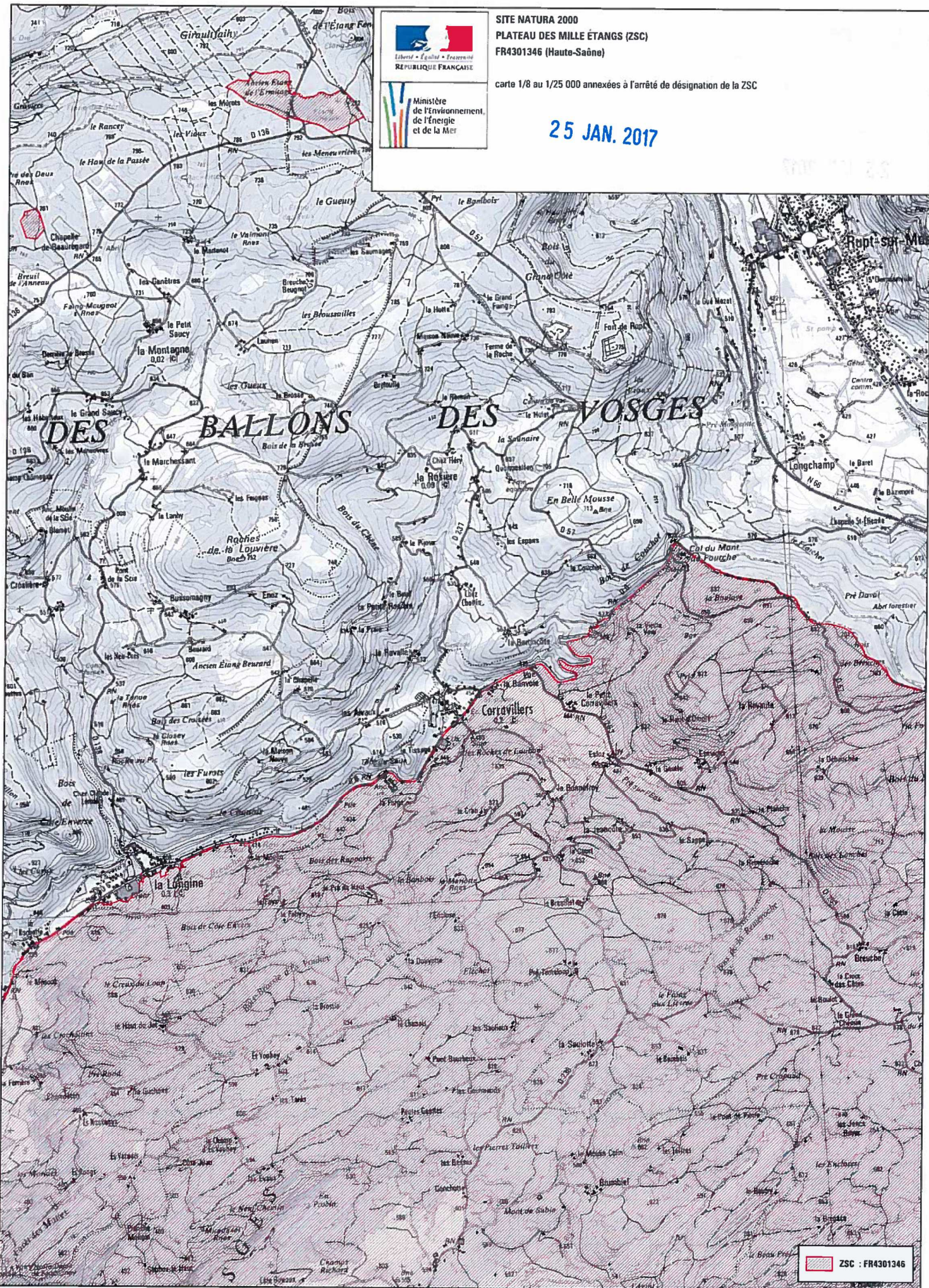


Ministère
de l'Environnement,
de l'Énergie
et de la Mer

SITE NATURA 2000
PLATEAU DES MILLE ÉTANGS (ZSC)
FR4301346 (Haute-Saône)

carte 1/8 au 1/25 000 annexées à l'arrêté de désignation de la ZSC

25 JAN. 2017



ZSC : FR4301346



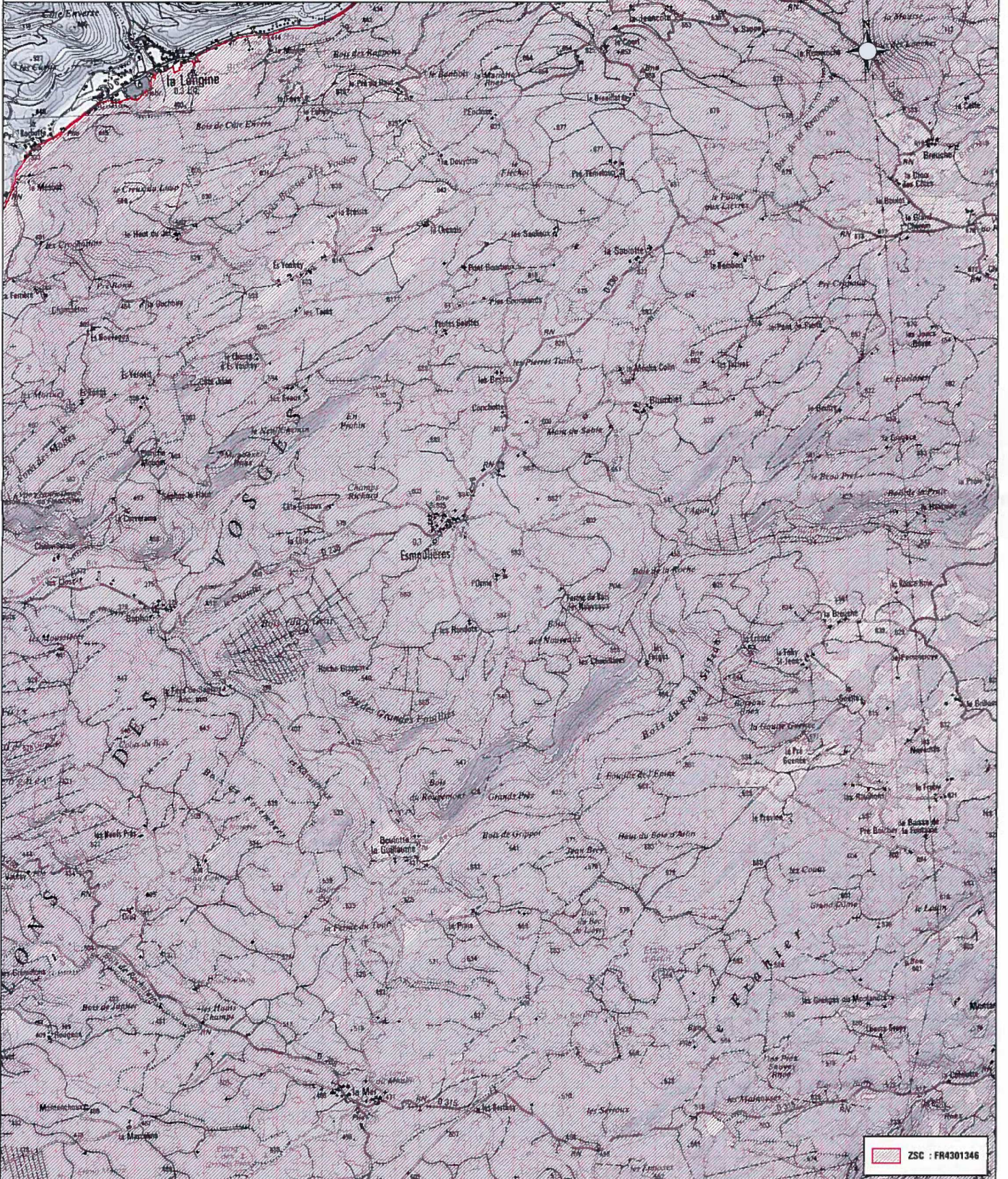
SITE NATURA 2000
PLATEAU DES MILLE ÉTANGS (ZSC)
FR4301346 (Haute-Saône)

carte 2/8 au 1/25 000 annexées à l'arrêté de désignation de la ZSC



25 JAN. 2017

IGN 2500



ZSC : FR4301346

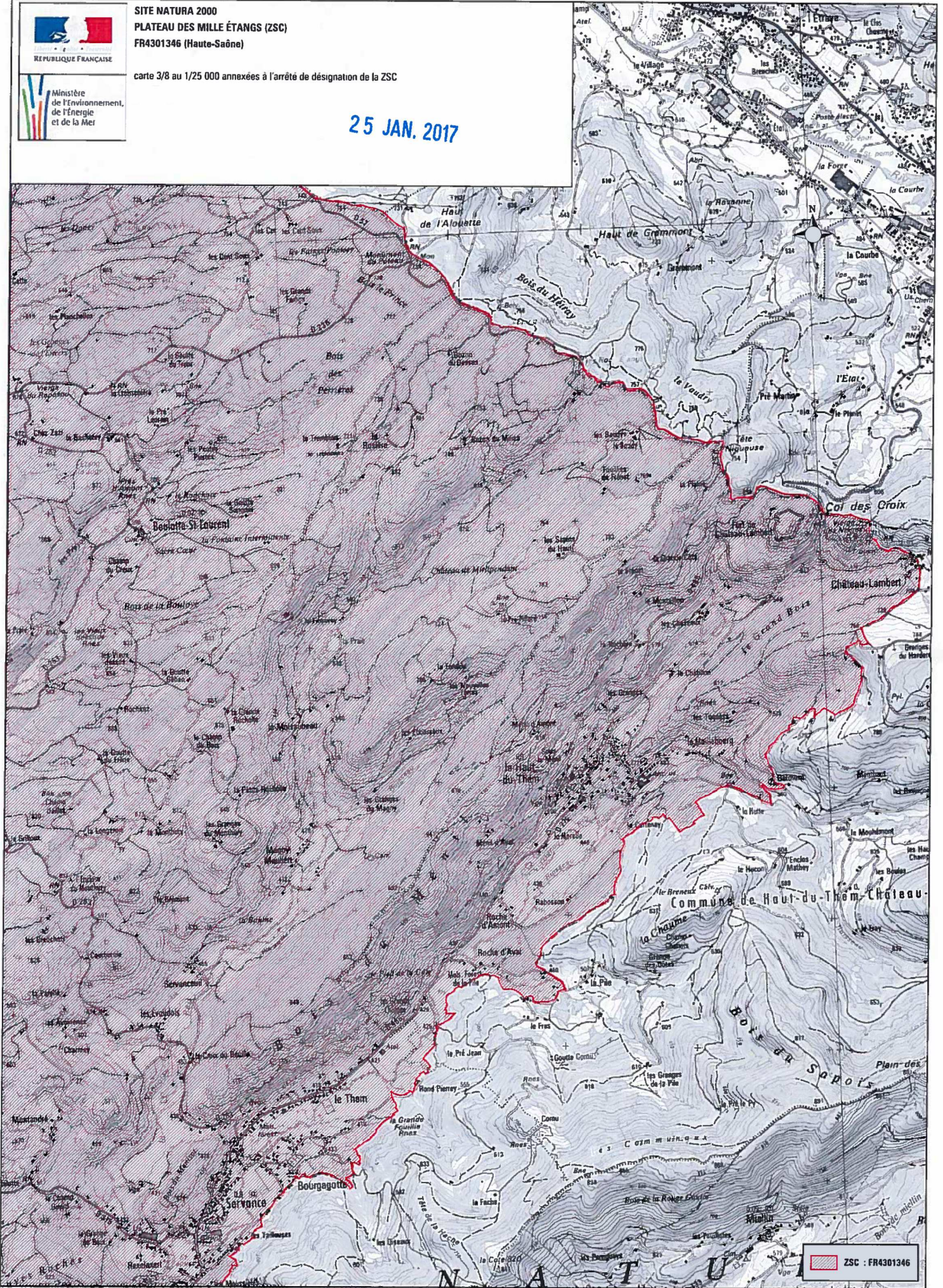


SITE NATURA 2000
 PLATEAU DES MILLE ÉTANGS (ZSC)
 FR4301346 (Haute-Saône)

carte 3/8 au 1/25 000 annexées à l'arrêté de désignation de la ZSC



25 JAN. 2017



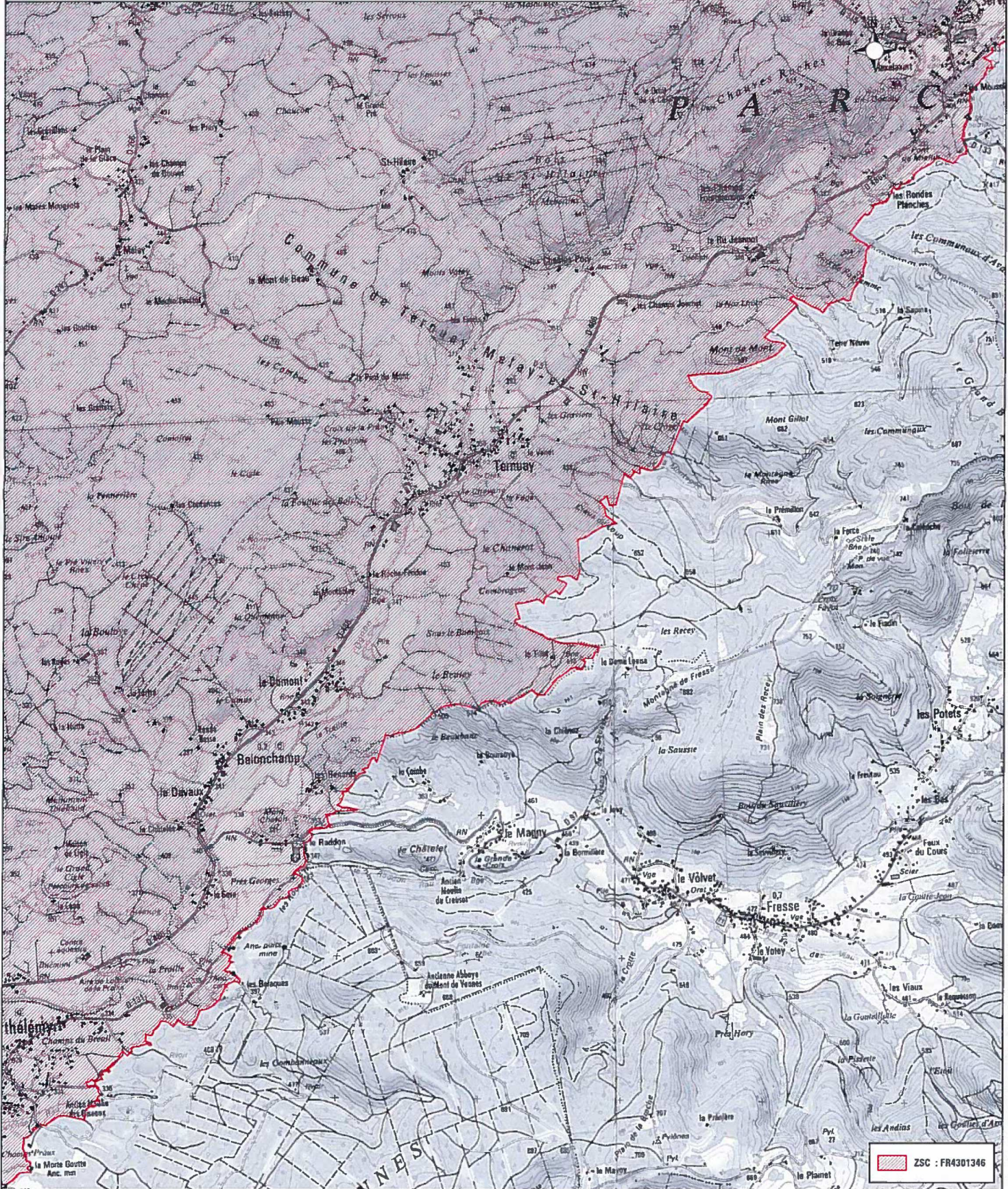


SITE NATURA 2000
 PLATEAU DES MILLE ÉTANGS (ZSC)
 FR4301346 (Haute-Saône)

carte 4/8 au 1/25 000 annexées à l'arrêté de désignation de la ZSC



25 JAN. 2017

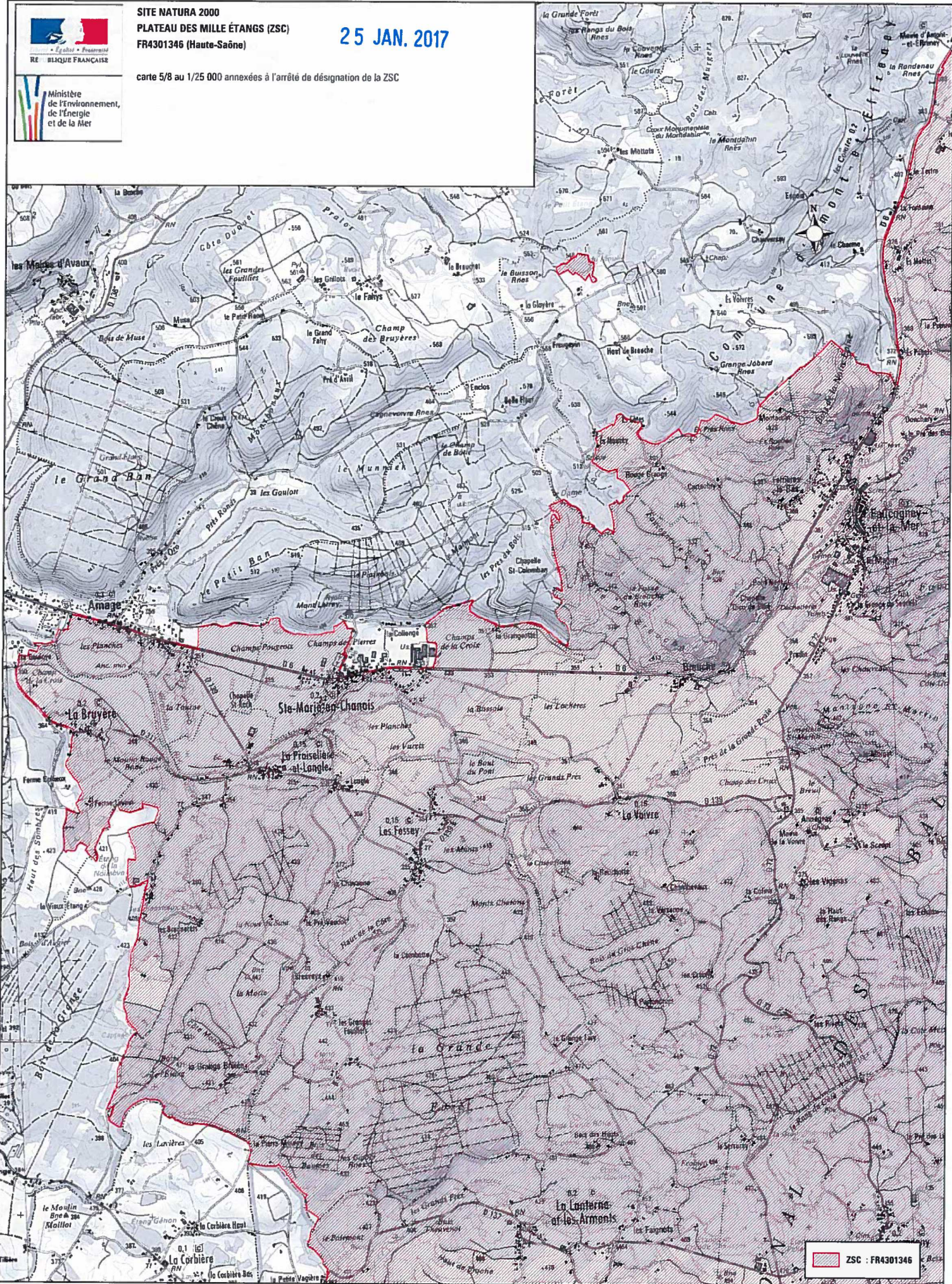




SITE NATURA 2000
PLATEAU DES MILLE ÉTANGS (ZSC)
FR4301346 (Haute-Saône)

25 JAN. 2017

carte 5/8 au 1/25 000 annexées à l'arrêté de désignation de la ZSC

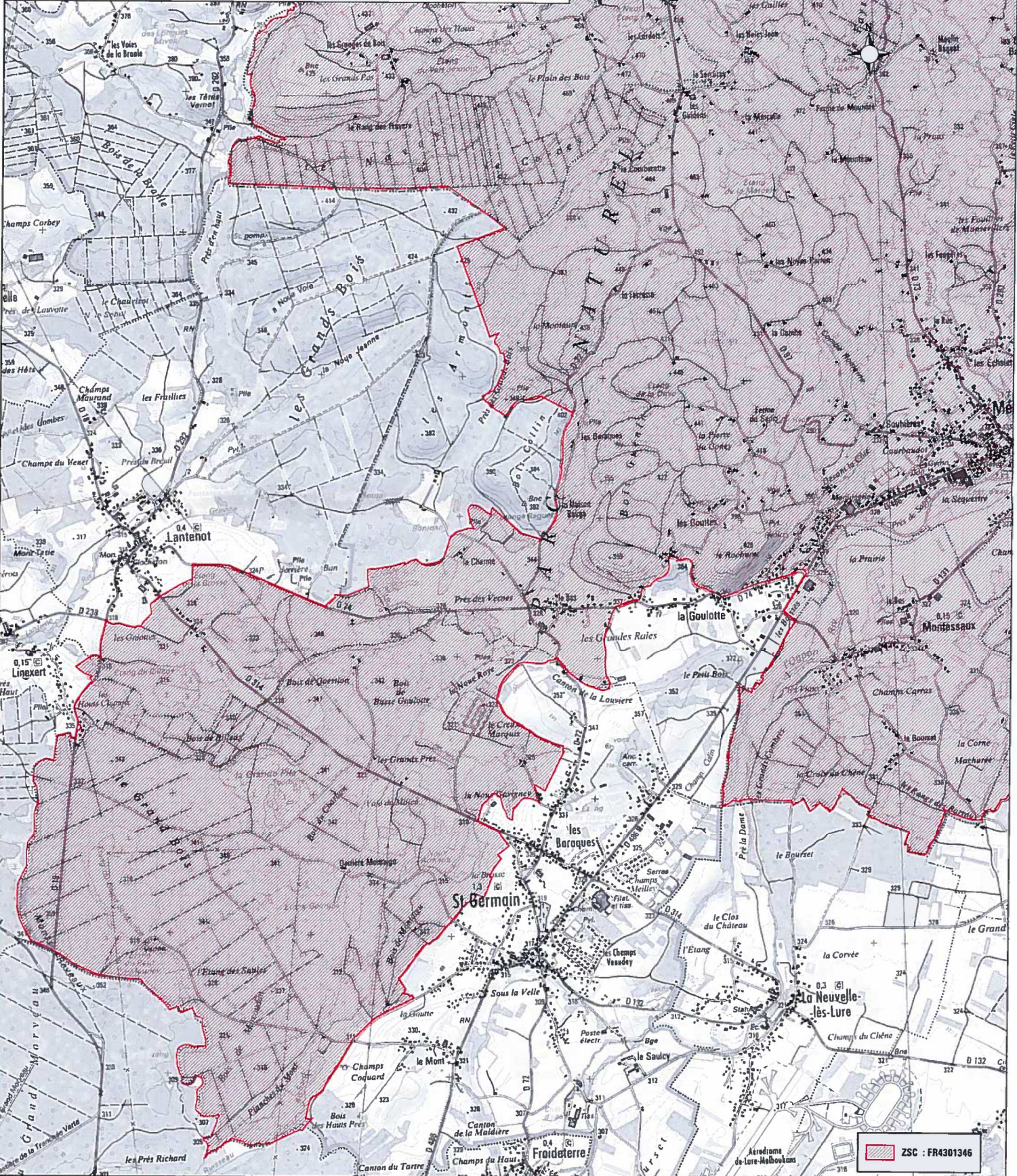




SITE NATURA 2000
 PLATEAU DES MILLE ÉTANGS (ZSC)
 FR4301346 (Haute-Saône)

25 JAN. 2017

carte 7/8 au 1/25 000 annexées à l'arrêté de désignation de la ZSC





SITE NATURA 2000
PLATEAU DES MILLE ÉTANGS (ZSC)
FR4301346 (Haute-Saône)

carte 8/8 au 1/25 000 annexées à l'arrêté de désignation de la ZSC



25 JAN. 2017

