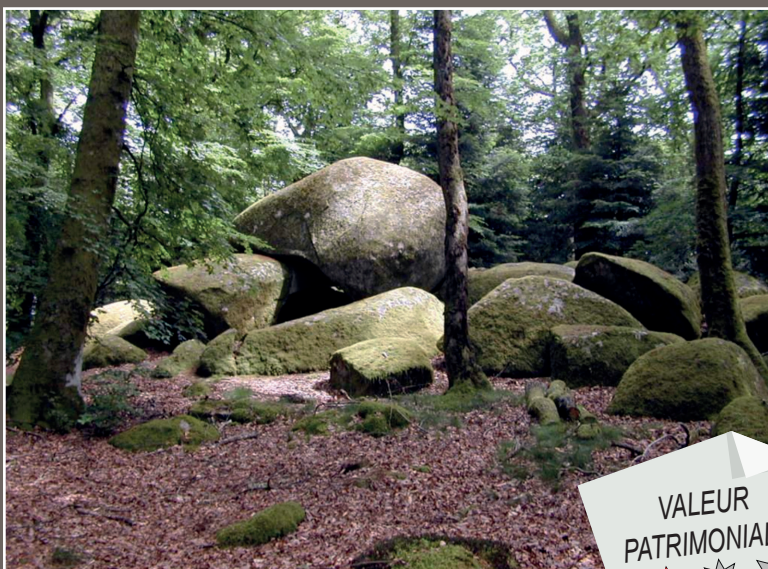




# Chaos granitique de la forêt de Chabrières et de Maupuy

► Vers les paysages actuels



Boule de Granite (Ph.P.Bruneton)

VALEUR  
PATRIMONIALE



## SITUATION

Département : **Creuse**  
Communes : **La Chapelle-Taillefert, Guéret, St-Léger-le-Guérétois, St-Sulpice-le-Guérétois**

## CARACTÉRISTIQUES

Typologie : **Site naturel de surface, affleurement**

Surface : **450 ha**

Intérêt du site : **Départemental**

## CARTE GÉOLOGIQUE

642 - Guéret

1/50 000 - Editions BRGM

## DESCRIPTION

Au sud-est de Guéret, le relief s'affirme fortement et dessine un ensemble de collines s'élevant à 690 m, entièrement couverts de bois dénommés la «forêt de Chabrière». Au sein de cette forêt, plantée essentiellement de résineux, sont dispersés de nombreux groupes de rochers imposants.

Les granites du chaos de la Cabane Parrain, comme tout le Maupuy appartiennent au massif de granite à biotite du massif de Guéret. Il correspond à un magmatisme de grande ampleur dont la mise en place, le long d'une grande faille cisailante (faille dont le déplacement est plutôt horizontal) s'est produite vers - 350 Ma.

## CONTEXTE GÉOLOGIQUE

Ce chaos résulte de l'altération (au Tertiaire) et de l'érosion (au Quaternaire) du granite de Guéret mis en place il y a environ 350 Millions d'années. Dans un premier temps (au Tertiaire), une altération chimique importante sous un climat chaud et humide a désagrégé le granite sous forme de grains de roche et d'argile. Cette altération a été facilitée par la présence de cassures (diaclasses) dans le granite qui ont favorisé la pénétration de l'eau en profondeur. Dans un second temps, le climat froid et humide de l'ère Quaternaire qui a suivi a permis d'évacuer le long des versants cette arène granitique, laissant ainsi des volumes importants de blocs de granite les moins atteints par l'altération, en équilibre les uns sur les autres. Aujourd'hui, ces roches plus dures se présentent en amoncellements dont les assises inférieures sont parallélépipédiques et les éléments supérieurs constitués de blocs arrondis groupés ou isolés constituant des tors, ou amoncellements de blocs arrondis.

## DESCRIPTION

- Site classé
- ZNIEFF



Rocher dans la forêt de Chabrières (ph S. Nénert)

## INTÉRÊTS GÉOLOGIQUES

### Géomorphologie

Le site offre à la découverte un beau chaos granitique qui illustre les modalités de l'altération et de l'érosion sur un granite du Limousin.

### Plutonisme

C'est le plus ancien monzogranite du Limousin. Le granite légèrement porphyroïde (présence de cristaux de grande taille) se prête à l'étude de ses différents faciès.

### Géochronologie

Le plus ancien des monzogranites du Limousin.

### Ressources naturelles

Traces d'exploitation artisanale.

## AUTRES INTÉRÊTS

### Histoire

Les tailleurs de pierre ont laissé des traces de leurs activités d'extraction des blocs. Les volumes manquants et les marques d'implantation d'outils sont autant d'éléments à faire valoir pour évoquer ce travail ancien qui a eu un impact sur le site.



Boule avec trace de coins d'exploitation  
(ph. S.Nénert)

## GLOSSAIRE

**Géomorphologie:** Discipline scientifique permettant l'étude des reliefs et des processus qui les façonnent.

**Plutonisme:** Ensemble des processus de formation de certaines roches magmatiques (exemple : granite) liés à la remontée du magma dans l'écorce terrestre.

**Géochronologie :** Discipline scientifique visant à replacer les événements géologiques dans leur contexte historique; on distingue la géochronologie relative qui date les terrains les uns par rapport aux autres et la géochronologie absolue qui assigne un âge (exprimé en années) aux objets géologiques.

**Ressources naturelles :** Il s'agit des ressources naturelles biologiques ou des ressources minérales nécessaires à la vie de l'Homme et à ses activités économiques.

## VULNÉRABILITÉ

### État actuel du site

Bon état général.

### Vulnérabilité naturelle

C'est un site bien entretenu.

### Menaces anthropiques

Aucune.

La gestion du géosite devra être compatible avec les enjeux paysagers forts.



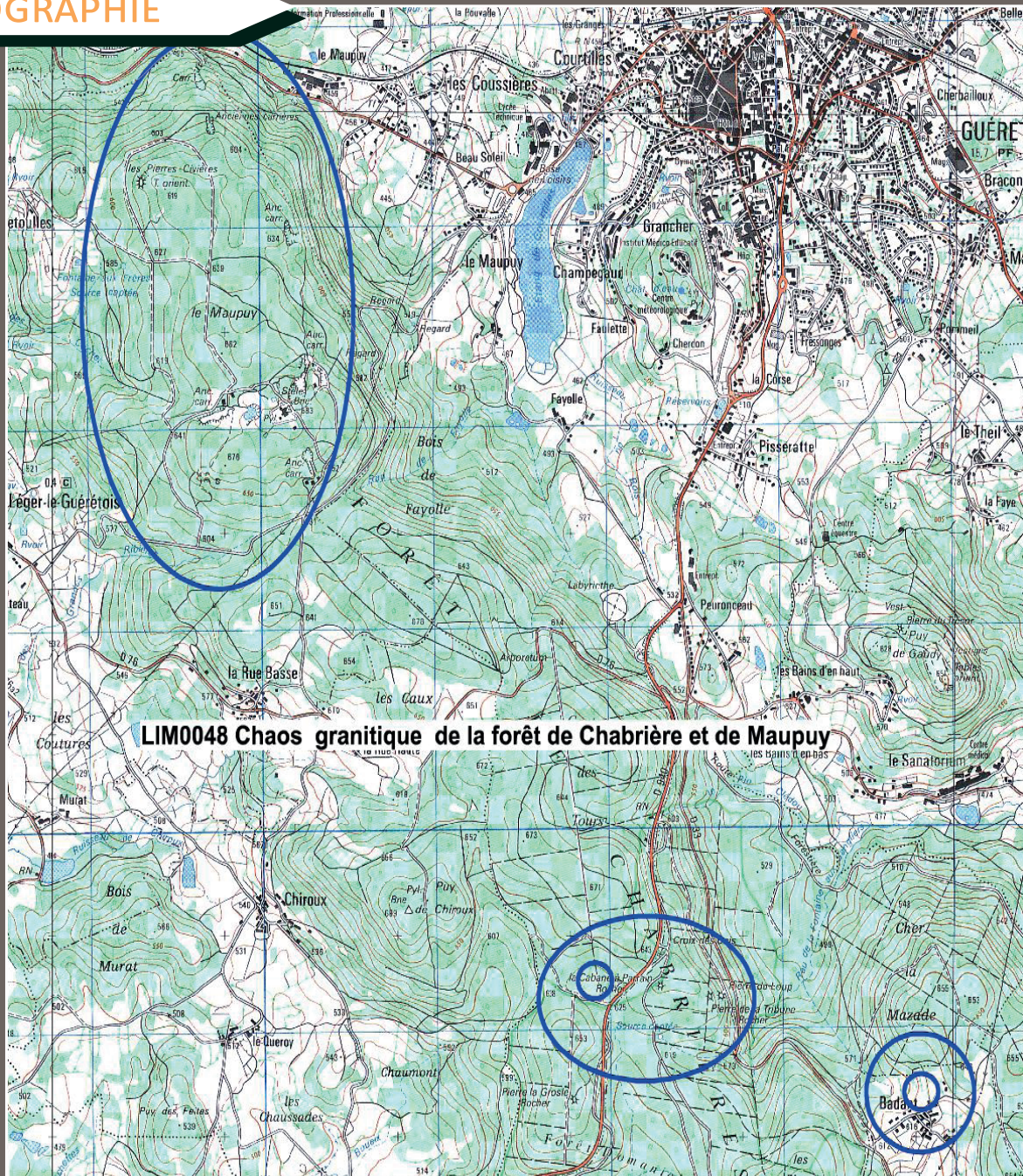
BESOIN DE PROTECTION

Nécessité d'une protection



Aucune menace





SCAN25 © IGN - Paris

**« La présente fiche a une seule valeur d'information. Par ailleurs, les sites de l'inventaire sont localisés sur des terrains privés qui ne font pas nécessairement l'objet d'aménagements spécifiques garantissant la sécurité de leur accès. Par respect du droit de propriété et pour votre sécurité, l'accès aux sites de l'inventaire nécessite impérativement l'autorisation du ou des propriétaires concernés. Cet inventaire a été conduit dans le cadre de l'inventaire national du patrimoine géologique et a été validé par le muséum national d'histoire naturelle et la commission nationale de validation de l'inventaire du patrimoine géologique. »**

Direction régionale de l'Environnement,  
de l'Aménagement et du Logement  
Nouvelle-Aquitaine



Liberté • Égalité • Fraternité  
RÉPUBLIQUE FRANÇAISE

Site de Limoges  
Immeuble Pastel

22, rue des Pénitents Blancs  
CS 53218 - 87032 Limoges cedex 1  
Tél : 05 55 12 90 00 - Fax : 05 55 34 66 45  
[www.nouvelle-aquitaine.developpement-durable.gouv.fr](http://www.nouvelle-aquitaine.developpement-durable.gouv.fr)

PRÉFET  
DE LA RÉGION  
NOUVELLE-AQUITAINE

Directeur de publication : Patrice GUYOT  
Chefs de projet : Valérie BOIREL, Bruno LIENARD  
Rédacteurs : Hubert BRIL, Patrice Bruneto  
et Jean-Noël BORGET (CPIE du Velay)  
Mise en page : Gérard SIMONNEAU et Flora LALOI