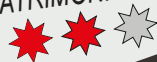


# Collections du site de Bosmoreau-les-Mines



Site de la lande, puits Marthe (G. Chantepie)

VALEUR  
PATRIMONIALE



## SITUATION

Département : **Creuse**  
Communes : **Bosmoreau-les-Mines**

## CARACTÉRISTIQUES

Typologie : **Site muséographique,  
collection**

Surface : **150 m<sup>2</sup>**  
Intérêt du site : **Régional**

## DESCRIPTION

C'est un lieu d'exposition présentant, dans les anciens locaux de l'école du village, l'aventure de la houille exploitée à Bosmoreau-les-mines pendant deux siècles. Ces locaux comportent, en plus d'une salle d'accueil, sept salles d'exposition agréablement aménagées et bien documentées. Des échantillons de roches, et quelques fossiles de qualité sont présentés.

Le bassin houiller lacustre de Bosmoreau-les-mines s'est formé au Carbonifère supérieur (Stéphanien : entre 305 et 295 millions d'années). L'épaisseur des sédiments issus de l'érosion par les eaux de surface (rivères, torrents) atteint 350 m. On y trouve surtout des schistes et des grès encadrant de nombreux petits niveaux charbonneux : la zone productive comprenait 11 couches de charbon au nord et neuf couches au sud. La production cumulée de 1784 à 1958 s'est élevée à 860.000 tonnes.

L'équipement scénographique guide le visiteur qui est plongé dès le commencement dans la vie de la mine : présence d'antracite, mineur et wagonnet, salle des pendus ...

Salle n°1 : présentation d'une veine de charbon et d'un mineur de 1890, histoire de la mine (de 1784 à 1922), outils et documents ...

Salle n°2 : présentation de l'activité minière à ciel ouvert (de 1943 à 1958), du centre de traitement, des métiers de la mine.

C'est dans cette salle que se trouvent les échantillons paléontologiques remarquables.

Cinq autres salles évoquent le fonctionnement de la mine et la vie des mineurs.

## CONTEXTE GÉOLOGIQUE

Au Stéphanien (il y a 300 millions d'années), le socle du Limousin se trouve porté à la surface et fracturé, ce qui entraîne là où plusieurs fractures se combinent pour créer des creux topographiques instables la formation de bassins sédimentaires dispersés et de faible ampleur, occupés par des lacs peu profonds. Ils contiennent toujours des sédiments issus de l'érosion des reliefs alentour mais plus ou moins de charbon ...

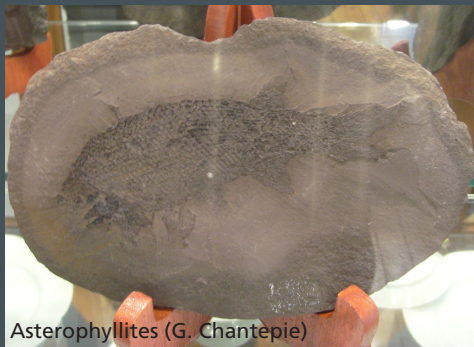
## INTÉRÊTS GÉOLOGIQUES

### Paléontologie

On peut découvrir des échantillons paléontologiques de qualité remarquable : Pecopteris (fougère arborescente), Astérophyllites (végétation dont les feuilles sont dispersées en étoile), Poisson fossile, grandes plaques de végétaux ...

### Ressources naturelles

Le site constitue un ensemble muséographique riche autour de toutes les facettes géologiques et humaines de l'exploitation de la ressource en charbon du bassin de Bosmoreau-les mines.



Asterophyllites (G. Chantepie)

## AUTRES INTÉRÊTS

### Histoire

Le musée illustre avec du matériel et des documents variés l'histoire liée à l'exploitation de la ressource en charbon et ses conséquences sur la vie locale. Le site de terrain associé est partiellement aménagé (sentiers et panneaux explicatifs, découverte d'installations préservées [lavoir, cheminée, ..]). Un projet important d'aménagement complémentaire est à l'étude avec notamment la reconstitution du chevalement en bois du puits Marthe. Un tronçon de la voie ferrée qui servait au transport du charbon a été aménagé en parcours « vélo-rail ».



Pecopteris polymorpha  
(G.Chantepie)

## GLOSSAIRE

**Paléontologie** : Discipline scientifique qui étudie les restes fossiles des êtres vivants du passé et les implications en terme d'évolution ressortant de l'étude de ces restes.

**Ressources naturelles** : Il s'agit des ressources naturelles biologiques ou des ressources minérales nécessaires à la vie de l'Homme et à ses activités économiques.

## VULNÉRABILITÉ

### État actuel du site

Bon état général.

### Vulnérabilité naturelle

Le terriil végétalisé a été déboisé et nettoyé dans le cadre de l'aménagement des chemins de la mine.

### Menaces anthropiques

Aucune.

NOTE  
DU BESOIN  
DE PROTECTION :  
**4/12**

BESOIN DE PROTECTION

Nécessité d'une protection

Aucune menace



SCAN25 \* © IGN - Paris

**« La présente fiche a une seule valeur d'information. Par ailleurs, les sites de l'inventaire sont localisés sur des terrains privés qui ne font pas nécessairement l'objet d'aménagements spécifiques garantissant la sécurité de leur accès. Par respect du droit de propriété et pour votre sécurité, l'accès aux sites de l'inventaire nécessite impérativement l'autorisation du ou des propriétaires concernés. Cet inventaire a été conduit dans le cadre de l'inventaire national du patrimoine géologique et a été validé par le muséum national d'histoire naturelle et la commission nationale de validation de l'inventaire du patrimoine géologique. »**

Direction régionale de l'Environnement,  
de l'Aménagement et du Logement  
Nouvelle-Aquitaine

Site de Limoges

Immeuble Pastel  
22, rue des Pénitents Blancs  
CS 53218 - 87032 Limoges cedex 1  
Tél : 05 55 12 90 00 - Fax : 05 55 34 66 45  
[www.nouvelle-aquitaine.developpement-durable.gouv.fr](http://www.nouvelle-aquitaine.developpement-durable.gouv.fr)



PRÉFET  
DE LA RÉGION  
NOUVELLE-AQUITAINE

Directeur de publication : Patrice GUYOT  
Chefs de projet : Valérie BOIREL, Bruno LIENARD  
Rédacteurs : Guy CHANTEPIE  
et Jean-Noël BORGET (CPIE du Velay)  
Mise en page : Gérard SIMONNEAU et Flora LALOI

Mai 2017