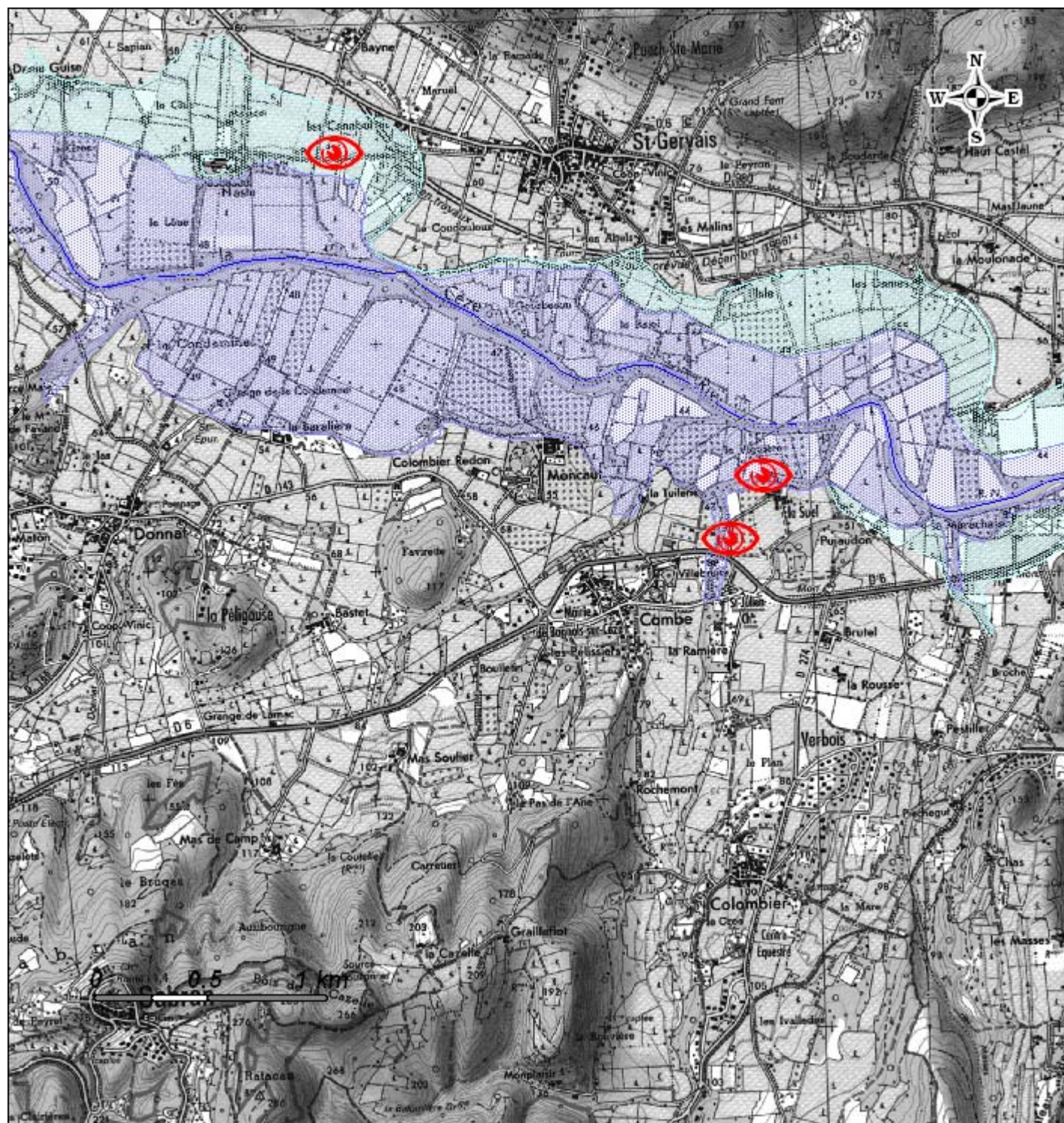


Atlas des Zones inondables – Bassin versant de la Cèze

Dalle n°35

Communes : SABRAN, SAINT-GERVAIS

Cours d'eau : Cèze



Les données sont fournies à titre informatif et n'ont aucune valeur réglementaire. Elles ne sont significatives qu'à partir de l'échelle du 1:25 000 ème. L'État ne pourra être tenu pour responsable des erreurs de localisation, d'identification ou d'actualisation ou des imprécisions des données.