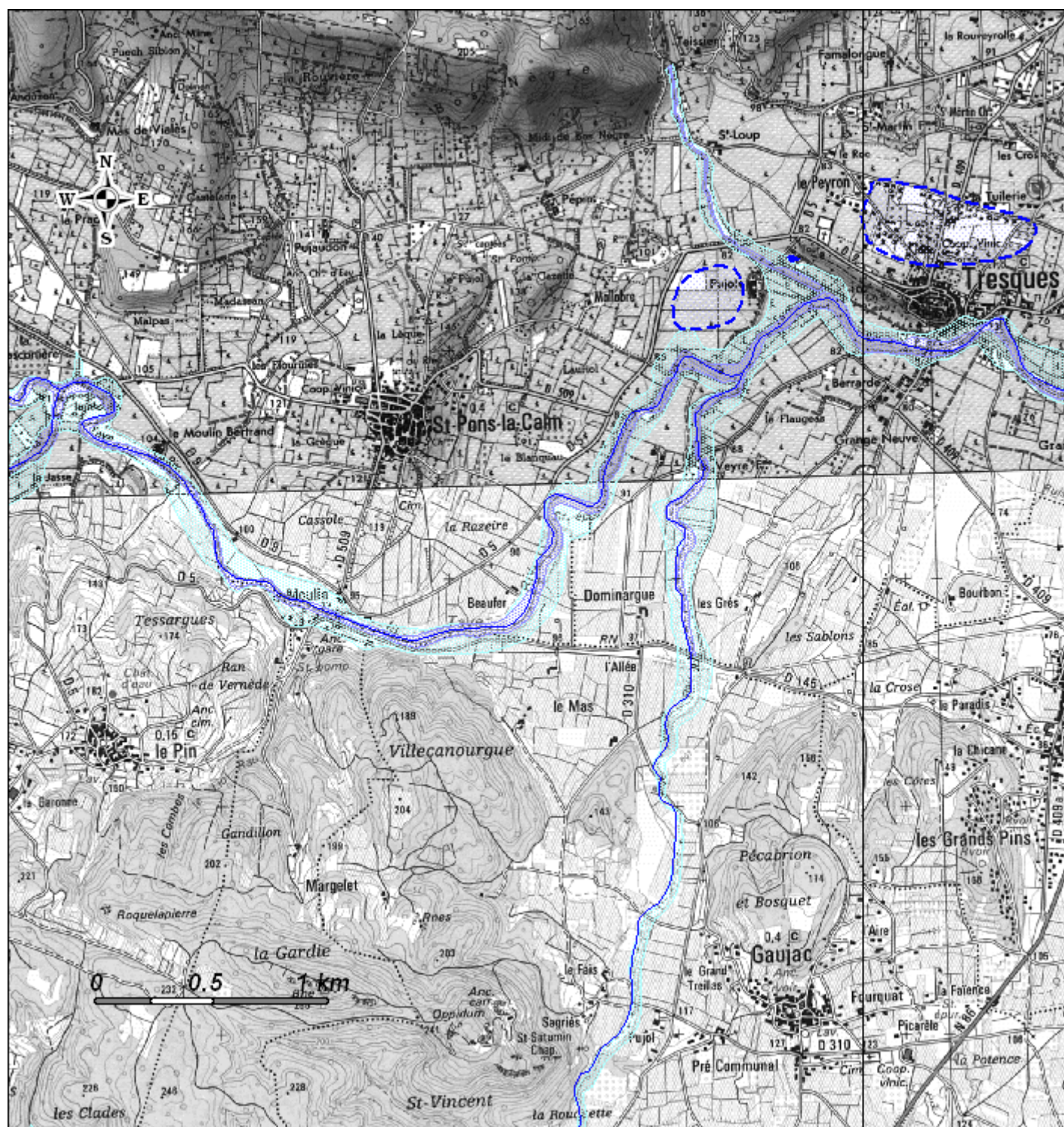


# Atlas des Zones inondables – Bassin versant de la Cèze

## Dalle n°40

Communes : GAUJAC, LE PIN, TRESQUES, SAINT-PONS-LA-CALM

Cours d'eau : la Veyre, la Tave



Les données sont fournies à titre informatif et n'ont aucune valeur réglementaire. Elles ne sont significatives qu'à partir de l'échelle du 1:25 000 ème. L'État ne pourra être tenu pour responsable des erreurs de localisation, d'identification ou d'actualisation ou des imprécisions des données.