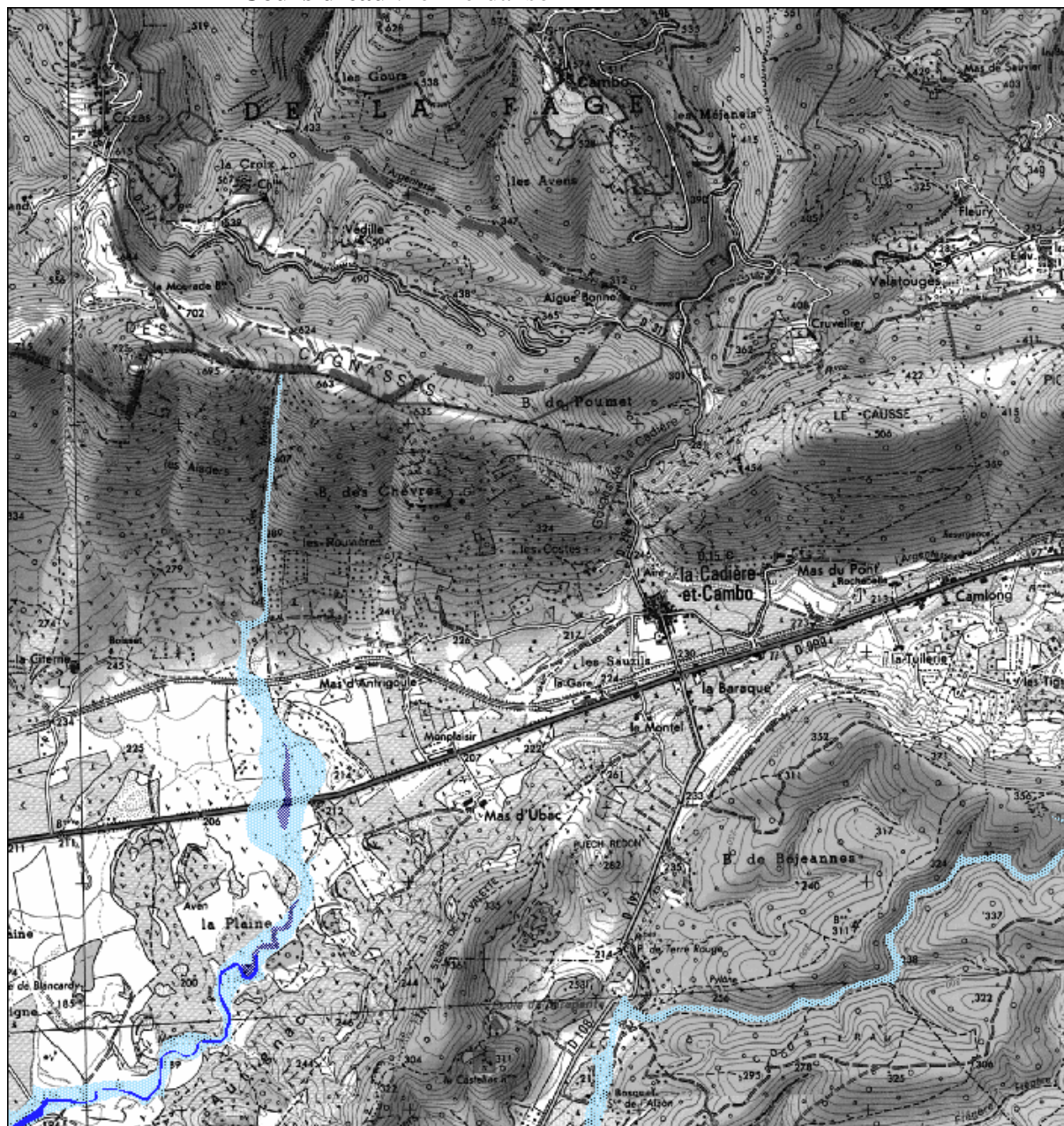


# Atlas des Zones inondables Méthode hydrogéomorphologique Bassin Versant de l'Hérault

Cartes aux 1/25 000°

## Dalle n°20

**Communes :** Moulès-et-Baucels, La Cadière-et-Cambo  
**Cours d'eau :** le Merdanson



Les données sont fournies à titre informatif et n'ont aucune valeur réglementaire. Elles ne sont significatives qu'à partir de l'échelle du 1:25 000 ème. L'État ne pourra être tenu pour responsable des erreurs de localisation, d'identification ou d'actualisation ou des imprécisions des données.

