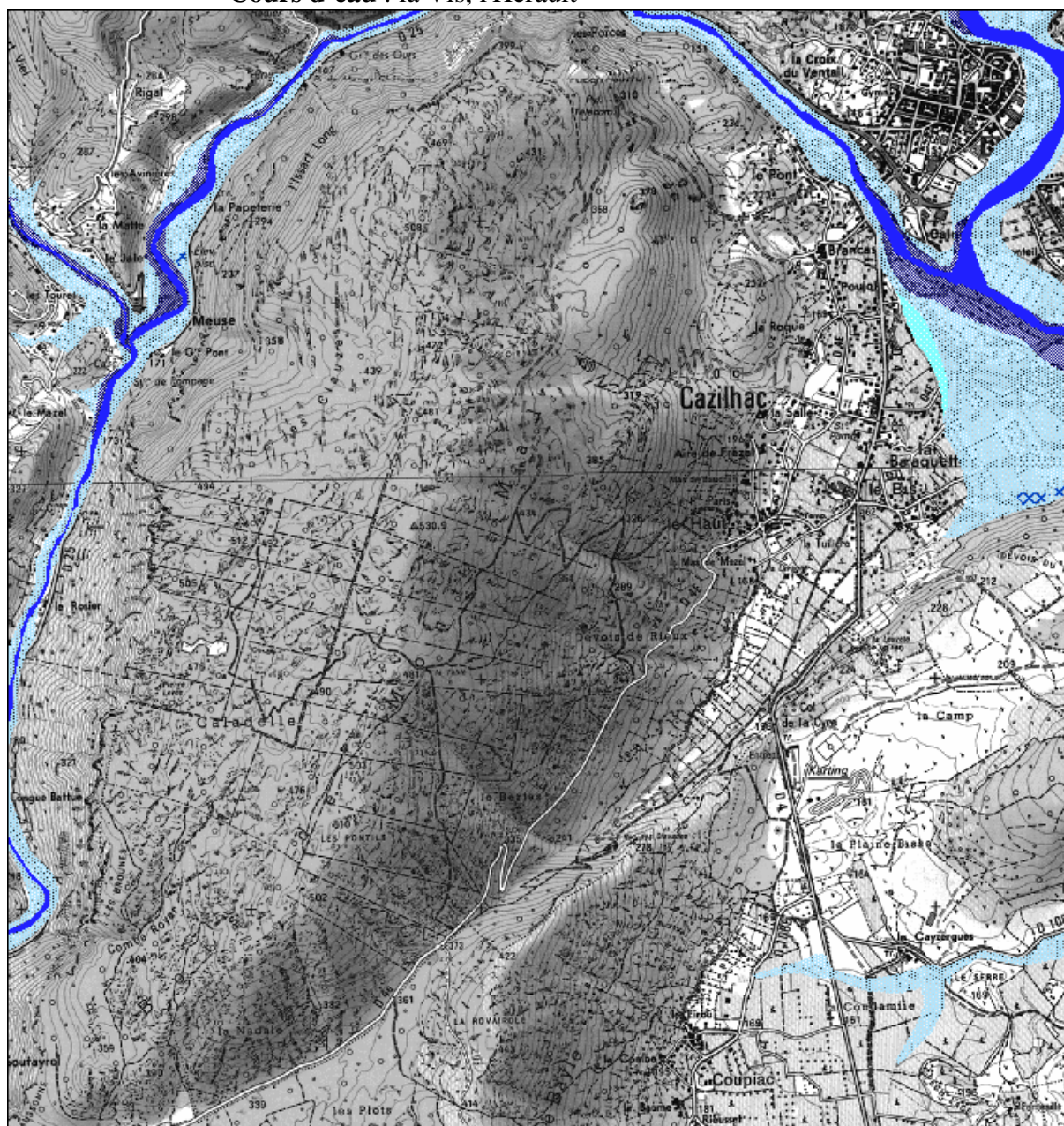


# Atlas des Zones inondables Méthode hydrogéomorphologique Bassin Versant de l'Hérault

Cartes aux 1/25 000°

## Dalle n°21

**Communes :** Ganges, Cazilhac, Brissac, Saint Laurent le Minier  
**Cours d'eau :** la Vis, l'Hérault



Les données sont fournies à titre informatif et n'ont aucune valeur réglementaire. Elles ne sont significatives qu'à partir de l'échelle du 1:25 000 ème. L'État ne pourra être tenu pour responsable des erreurs de localisation, d'identification ou d'actualisation ou des imprécisions des données.

