

# Atlas des Zones inondables Méthode hydrogéomorphologique Bassin Versant de l'Hérault

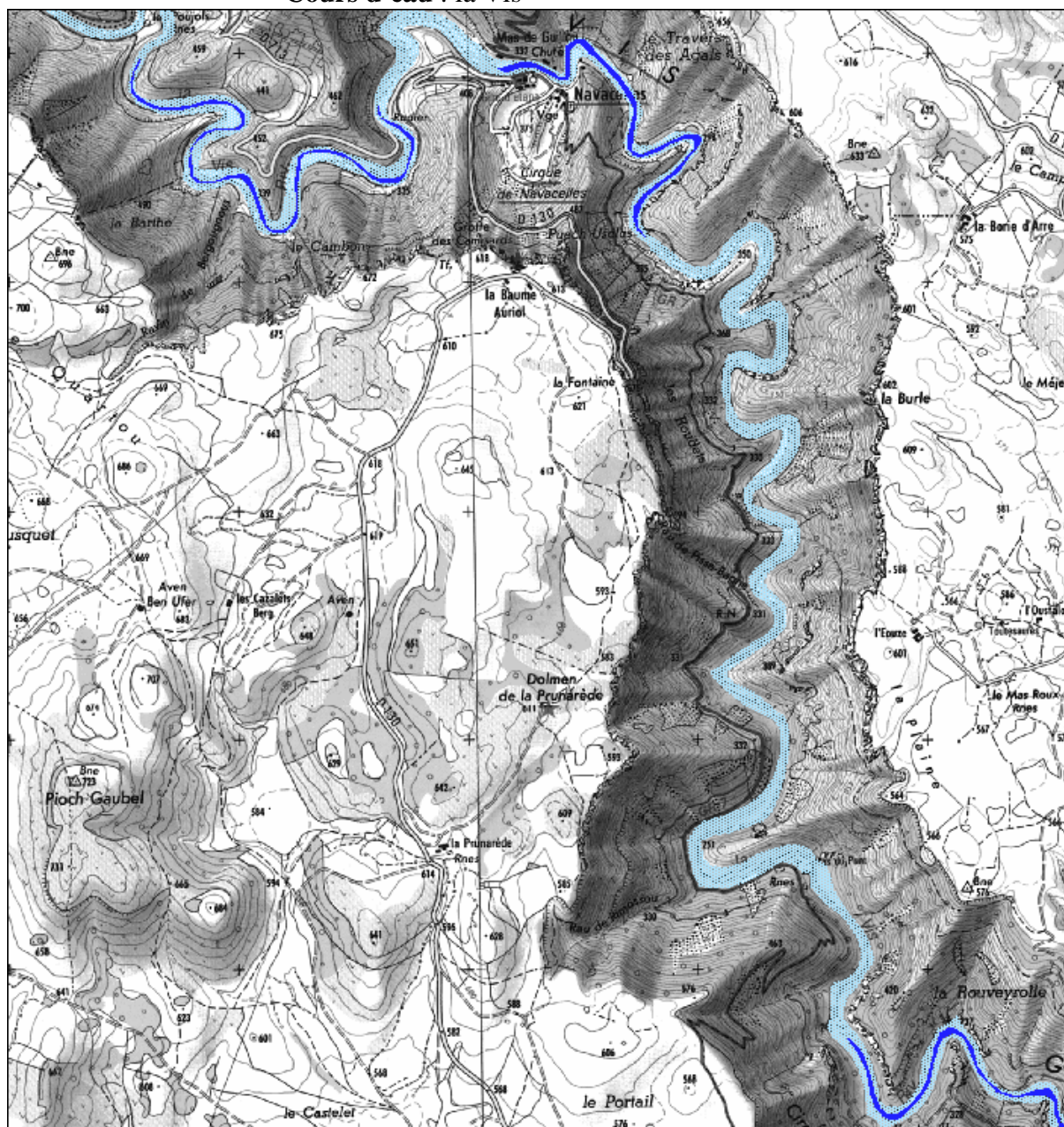
Cartes aux 1/25 000°



## Dalle n°25



Communes : Rogues, Saint Maurice Navacelles, Blandas  
Cours d'eau : la Vis



Les données sont fournies à titre informatif et n'ont aucune valeur réglementaire. Elles ne sont significatives qu'à partir de l'échelle du 1:25 000 ème. L'État ne pourra être tenu pour responsable des erreurs de localisation, d'identification ou d'actualisation ou des imprécisions des données.

