

VALLEE DE L'ISLE

Commune de

BEAUPOUYET

PLAN DE PREVENTION DU RISQUE INONDATION

CARTE DES ZONAGES

Pièce n° 7

Echelle 1 : 10 000

Approuvé par arrêté préfectoral le : 6 juillet 2009



Direction
Départementale
de l'Équipement
Dordogne
Service Sécurité
Risques et
Environnement

Sources : IGN SCAN 25
Fichier : Zonages_Beaupouyet 10/2008

LEGENDE

- Zone rouge
- Zone bleue
- Limite de la zone inondable de la crue de référence
- Limite 1m

Chiffres en vert : cote de sécurité



VALLEE DE L'ISLE

Commune de

DOUZILLAC

PLAN DE PREVENTION DU RISQUE INONDATION

CARTE DES ZONAGES

Pièce n° 7

Echelle 1 : 10 000

Approuvé par arrêté préfectoral le : 6 juillet 2009



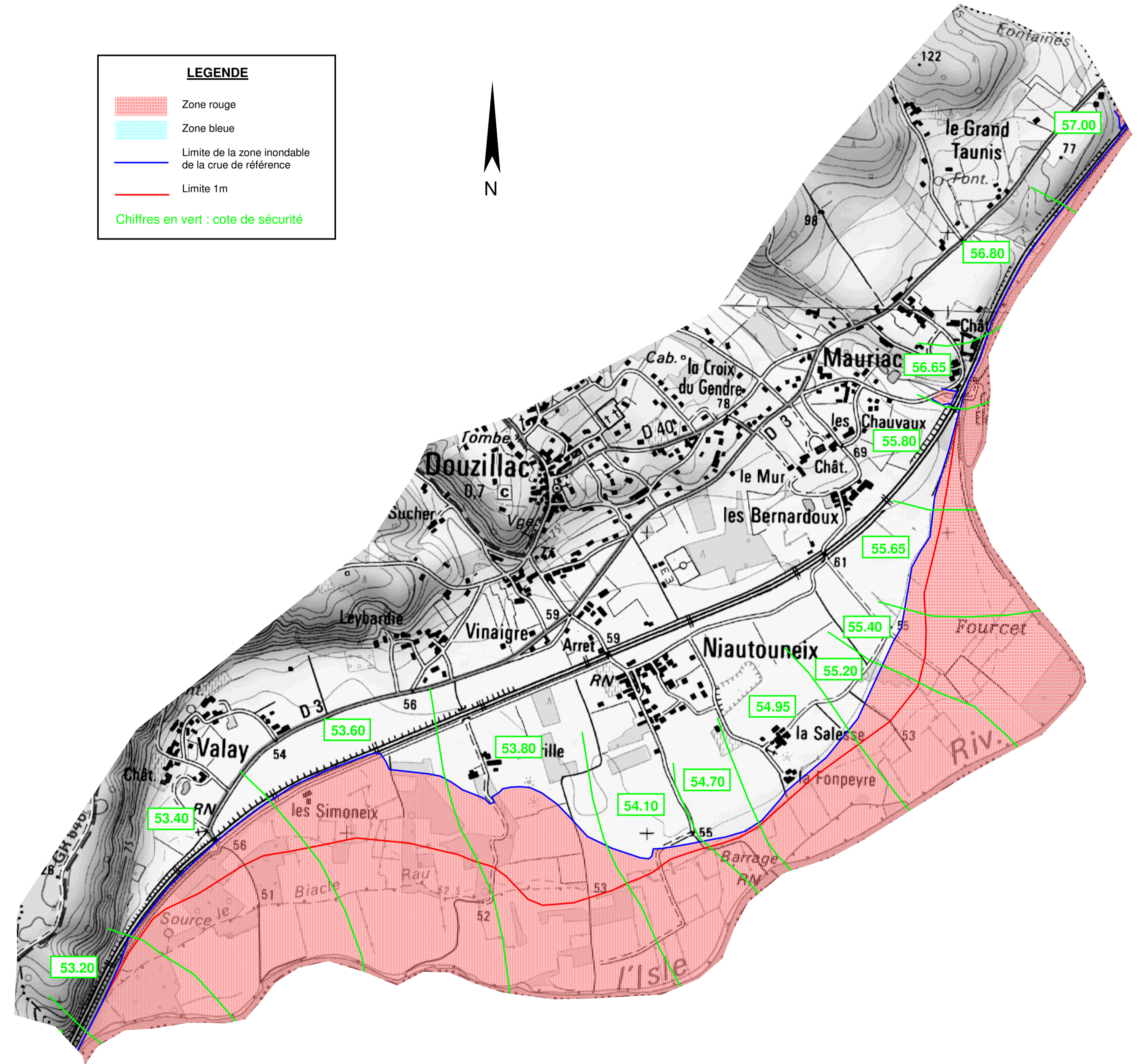
Direction
Départementale
de l'Équipement
Dordogne
Service Sécurité
Risques et
Environnement

Sources : IGN SCAN 25
Fichier : Zonages_Douzillac 10/2008

LEGENDE

- Zone rouge
- Zone bleue
- Limite de la zone inondable de la crue de référence
- Limite 1m

Chiffres en vert : cote de sécurité



VALLEE DE L'ISLE

Commune de

MUSSIDAN

PLAN DE PREVENTION DU RISQUE INONDATION

CARTE DES ZONAGES

Pièce n° 7





Echelle 1 : 10 000

Approuvé par arrêté préfectoral le : 6 juillet 2009



Sources : IGN SCAN 25
Fichier : Zonages_Mussidan 10/2008

LEGENDE

-  Zone rouge
-  Zone bleue
-  Limite de la zone inondable de la crue de référence
-  Limite 1m

Chiffres en vert : cote de sécurité



VALLEE DE L'ISLE

Commune de

NEUVIC

PLAN DE PREVENTION DU RISQUE INONDATION

CARTE DES ZONAGES

Pièce n° 7

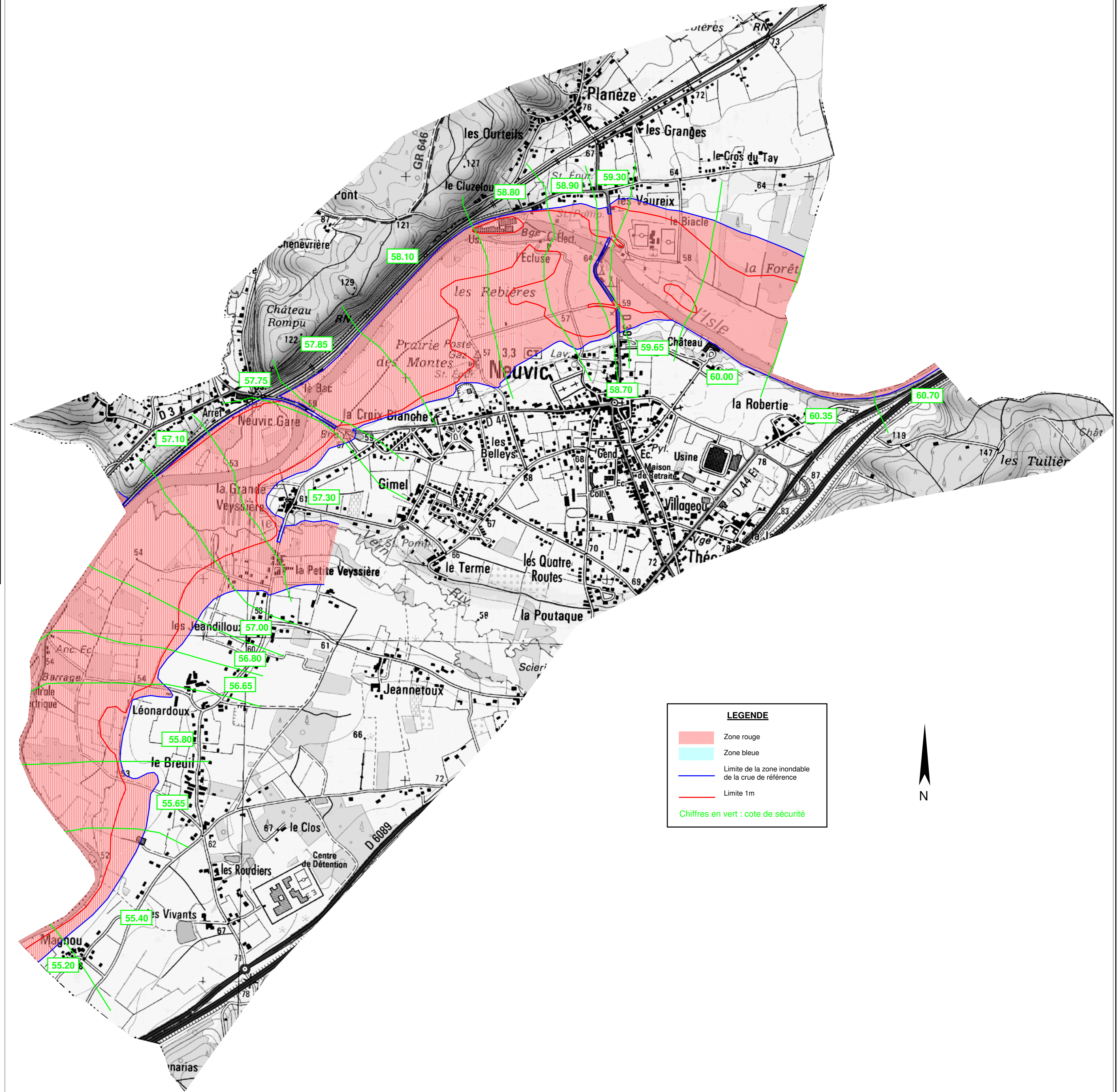
Echelle 1 : 10 000

Approuvé par arrêté préfectoral le : 6 juillet 2009



Direction
Départementale
de l'Équipement
Dcélogne
Service Sécurité
Risques et
Environnement

Sources : IGN-SCAN 25
Fichier : Zonages_Neuvic 10/2008



VALLEE DE L'ISLE

Commune de

SAINT FRONT DE PRADOUX

PLAN DE PREVENTION DU RISQUE INONDATION

CARTE DES ZONAGES

Pièce n° 7

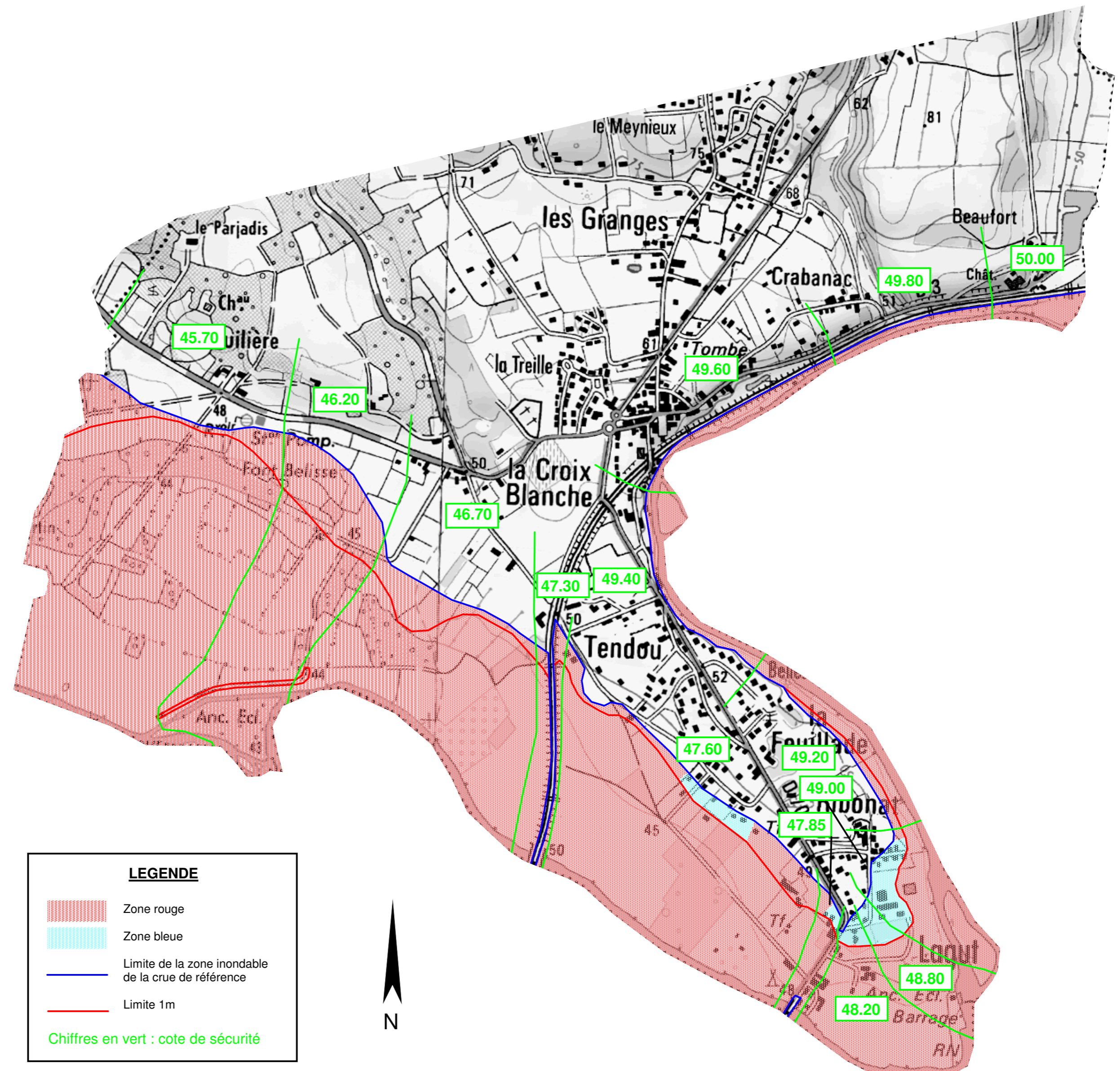
Echelle 1 : 10 000

Approuvé par arrêté préfectoral le : 6 juillet 2009



Direction
Départementale
de l'Équipement
Dordogne
Service Sécurité
Risques et
Environnement

Sources : IGN SCAN 25
Fichier : Zonages_St Front 10/2008



VALLEE DE L'ISLE

Commune de

SAINT LEON SUR L'ISLE

PLAN DE PREVENTION DU RISQUE INONDATION

CARTE DES ZONAGES

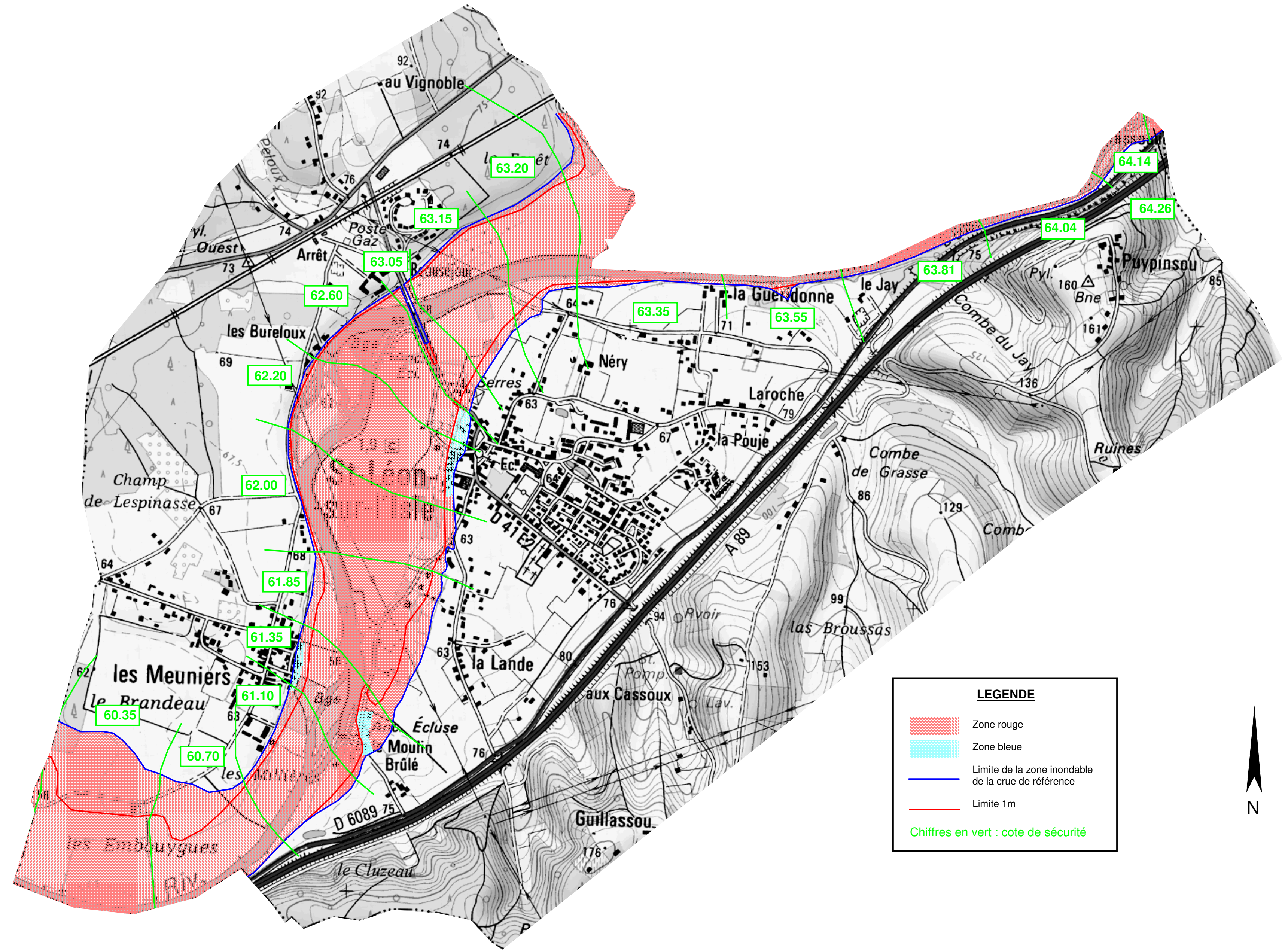
Pièce n° 7

Echelle 1 : 10 000

Approuvé par arrêté préfectoral le : 6 juillet 2009



Sources : IGN SCAN 25
Fichier : Zonages_St Léon 10/2008



LEGENDE	
	Zone rouge
	Zone bleue
	Limite de la zone inondable de la crue de référence
	Limite 1m
	Chiffres en vert : cote de sécurité



VALLEE DE L'ISLE

Commune de

SAINT LOUIS EN ISLE

PLAN DE PREVENTION DU RISQUE INONDATION

CARTE DES ZONAGES

Pièce n° 7

Echelle 1 : 10 000






Approuvé par arrêté préfectoral le : 6 juillet 2009



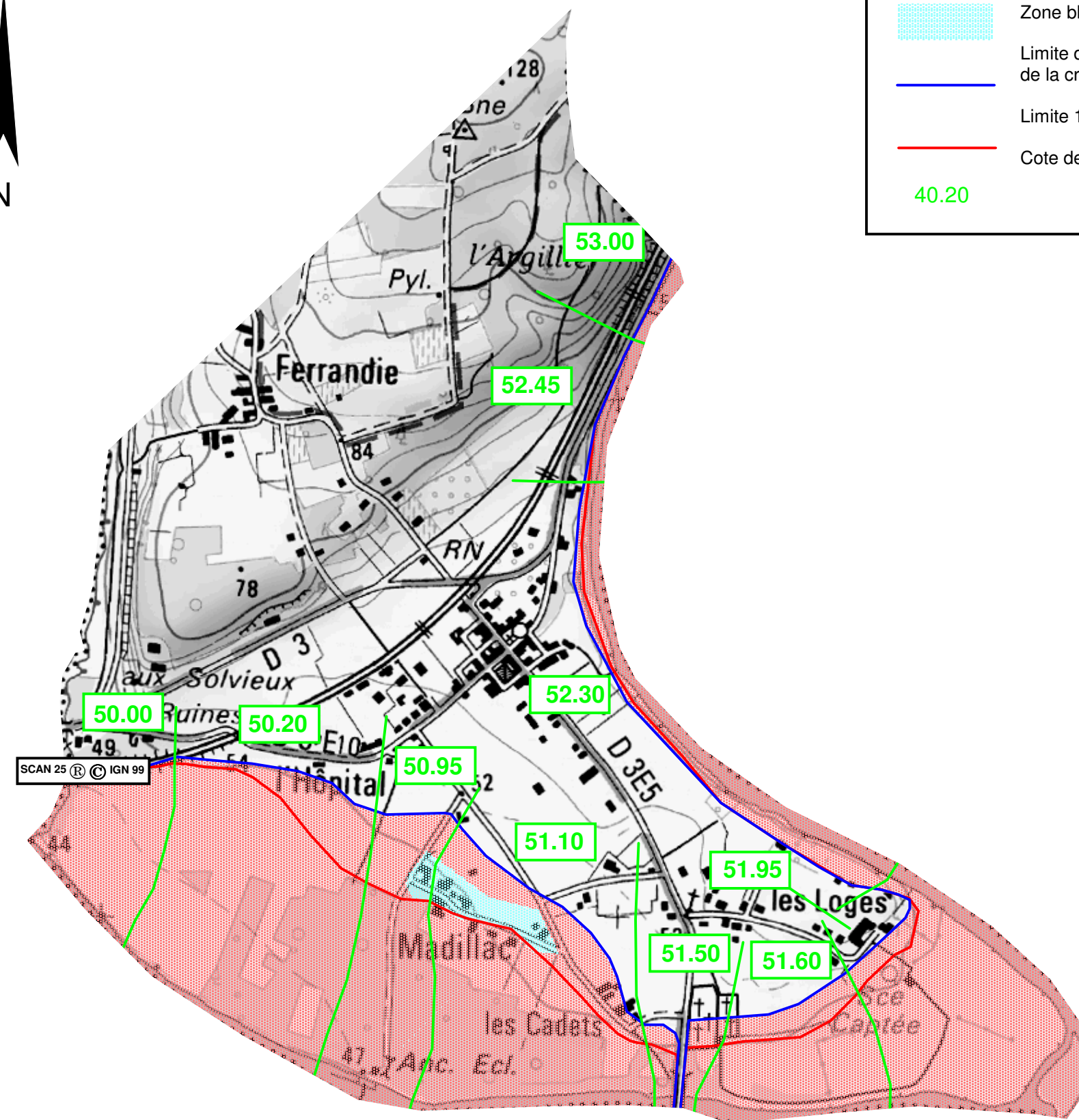
Sources : IGN SCAN 25
Fichier : Zonages_St Louis 10/ 2008



LEGENDE

-  Zone rouge
-  Zone bleue
-  Limite de la zone inondable de la crue de référence
-  Limite 1m
-  Cote de sécurité

40.20



VALLEE DE L'ISLE

Commune de

SAINT MARTIN L'ASTIER

PLAN DE PREVENTION DU RISQUE INONDATION

CARTE DES ZONAGES

Pièce n° 7

Echelle 1 : 10 000

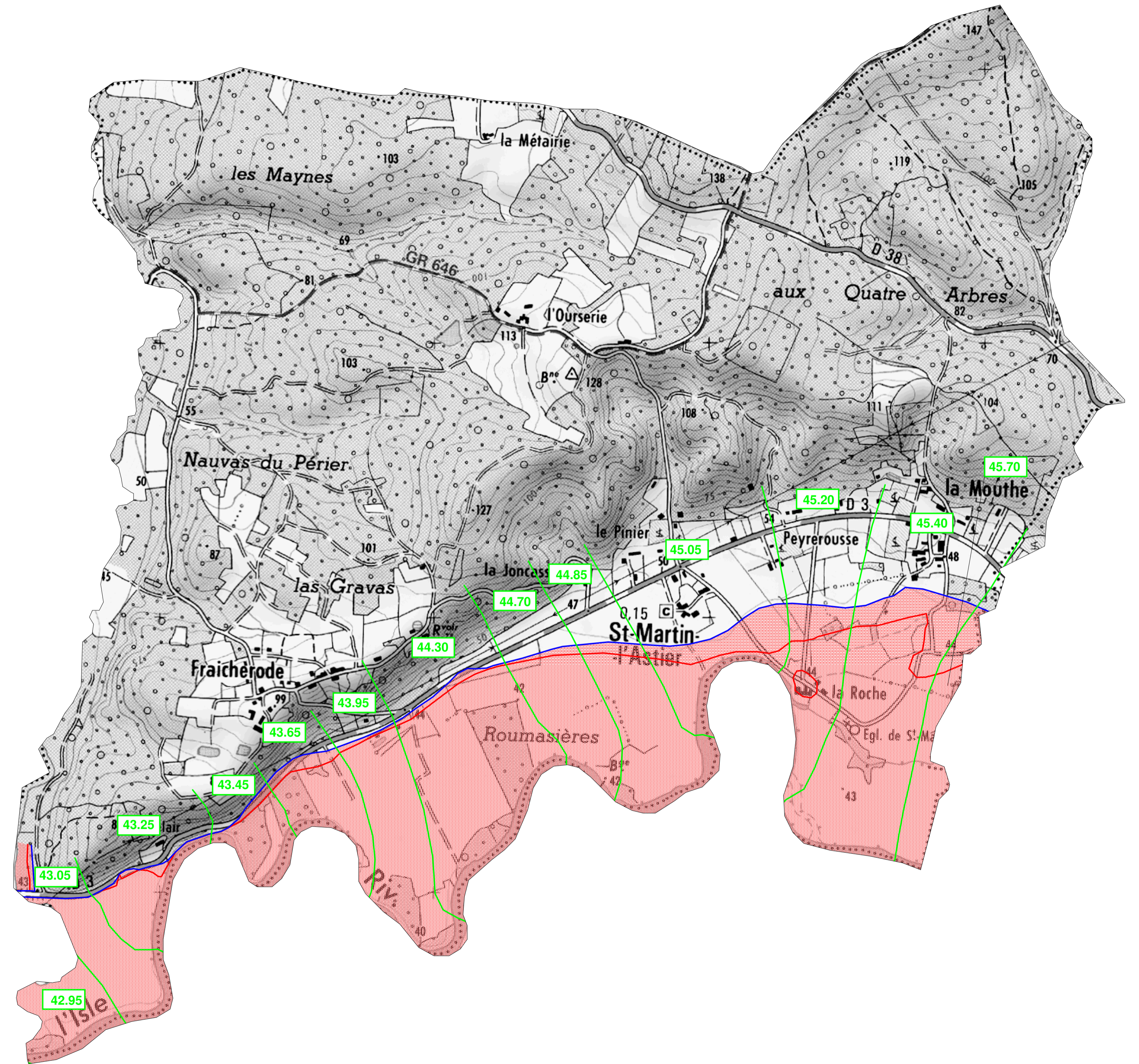
Approuvé par arrêté préfectoral le : 6 juillet 2009



Direction
Départementale
de l'Équipement
Dordogne
Service Sécurité
Risques et
Environnement

Sources : IGN SCAN 25
Fichier : Zonages_St Martin 10/2008

LEGENDE	
	Zone rouge
	Zone bleue
	Limite de la zone inondable de la crue de référence
	Limite 1m
	Chiffres en vert : cote de sécurité



VALLEE DE L'ISLE

Commune de

SAINT MEDARD DE MUSSIDAN

PLAN DE PREVENTION DU RISQUE INONDATION

CARTE DES ZONAGES

Pièce n° 7

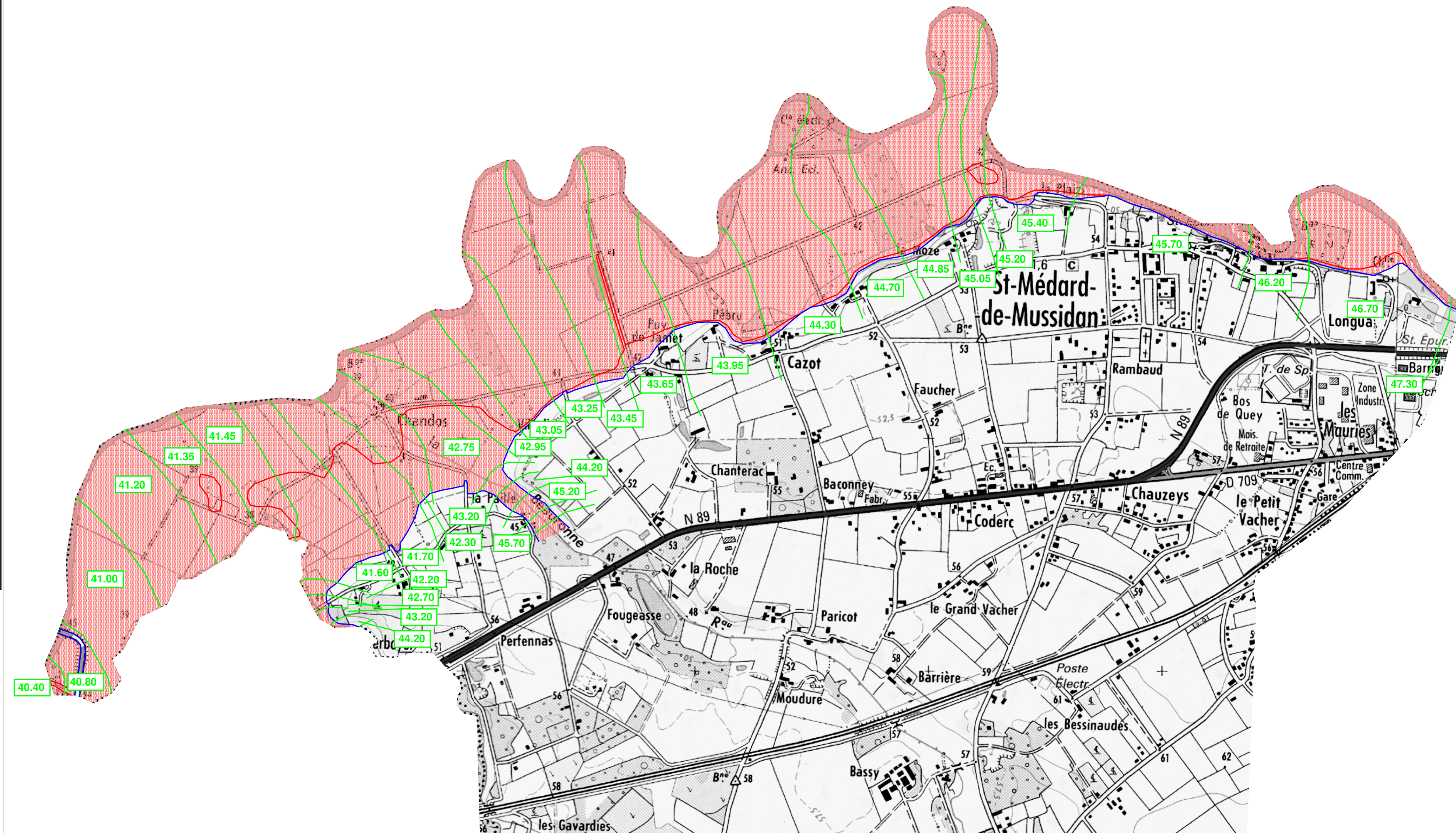
Echelle 1 : 10 000

Approuvé par arrêté préfectoral le : 6 juillet 2009



Sources : IGN SCAN 25
Fichier : Zonages_St Médard 10/2008

LEGENDE	
	Zone rouge
	Zone bleue
	Limite de la zone inondable de la crue de référence
	Limite 1m
	Chiffres en vert : cote de sécurité



VALLEE DE L'ISLE

Commune de

SOURZAC

PLAN DE PREVENTION DU RISQUE INONDATION

CARTE DES ZONAGES

Pièce n° 7

Echelle 1 : 10 000

Approuvé par arrêté préfectoral le : 6 juillet 2009



Sources : IGN SCAN 25
Fichier : Zonages_Sourzac 10/2008

LEGENDE

- Zone rouge
- Zone bleue
- Limite de la zone inondable de la crue de référence
- Limite 1m
- Chiffres en vert : cote de sécurité

